

Градостроительный план земельного участка

Градостроительный план земельного участка N

R	U	1	6	5	1	0	0	0	0	-	0	5	3	8
---	---	---	---	---	---	---	---	---	---	---	---	---	---	---

Градостроительный план земельного участка подготовлен на основании

заявление СХПК «Тан»

(реквизиты заявления правообладателя земельного участка с указанием ф.и.о. заявителя - физического лица, либо реквизиты заявления и наименование заявителя - юридического лица о выдаче градостроительного плана земельного участка)

Местонахождение земельного участка

Республика Татарстан

(субъект Российской Федерации)

Атнинский муниципальный район

(муниципальный район или городской округ)

Кшкловское сельское поселение

(поселение)

Описание границ земельного участка:

Обозначение (номер) характерной точки	Перечень координат характерных точек в системе координат, используемой для ведения Единого государственного реестра недвижимости	
	X	Y
1	538385.67	1328361.26
2	538371.51	1328344.23
3	538358.26	1328332.23
4	538356.26	1328326.48
5	538346.26	1328312.98
6	538319.51	1328285.73
7	538301.01	1328256.48
8	538296.01	1328252.23
9	538271.26	1328222.98
10	538237.51	1328188.73
11	538216.51	1328164.48
12	538206.51	1328159.98
13	538195.76	1328162.73
14	538156.26	1328188.73
15	538125.76	1328203.98
16	538103.51	1328220.98
17	538018.51	1328263.48
18	537903.01	1328326.48
19	537860.26	1328348.73
20	537849.01	1328356.98

21	537822.26	1328370.23
22	537771.51	1328398.73
23	537739	1328410.23
24	537703.50	1328416.73
25	537701	1328424.23
26	537729.50	1328456.73
27	537763.26	1328470.48
28	537816.51	1328511.23
29	537859.76	1328455.98
30	537854.01	1328449.73
31	537897.76	1328448.98
32	537939.76	1328455.98
33	537951.76	1328465.48
34	537958.76	1328467.48
35	537978.51	1328501.73
36	538019.01	1328555.73
37	538017.76	1328563.23
38	538019.01	1328571.48
39	538041.26	1328601.48
40	538075.51	1328617.98
41	538086.51	1328620.48
42	538121.26	1328624.99
43	538150.51	1328634.99
44	538163.26	1328642.74
45	538147.51	1328568.74
46	538141.76	1328541.48
47	538139.26	1328468.23
48	538144.26	1328467.98
49	538149.26	1328467.73
50	538151.76	1328540.48
51	538174.01	1328643.99
52	538210.51	1328648.99
53	538308.01	1328652.74

54	538330.01	1328651.99
55	538336.01	1328646.49
56	538350.01	1328634.24
57	538350.76	1328633.49
58	538349.76	1328621.24
59	538360.51	1328605.99
60	538484.51	1328491.74
61	538486.26	1328472.74
62	538478.93	1328453.37
63	538458.92	1328471.01
64	538370.22	1328375.68
1	538385.67	1328361.26
65	537798.22	1328430.48
66	537786.50	1328442.41
67	537778.99	1328435.84
68	537791.32	1328423.97
65	537798.22	1328430.48
69	538166.78	1328414.52
70	538172.88	1328421.34
71	538166.23	1328427.53
72	538160.13	1328421.14
69	538166.78	1328414.52

Кадастровый номер земельного участка (при наличии) : 16:10:050401:63

Площадь земельного участка: 193696,0 кв.м.

Информация о расположенных в границах земельного участка объектах капитального строительства:

Информация о границах зоны планируемого размещения объекта капитального строительства в соответствии с утвержденным проектом планировки территории (при наличии) _____

Обозначение (номер) характерной точки	Перечень координат характерных точек в системе координат, используемой для ведения Единого государственного реестра недвижимости	
	X	Y

Реквизиты проекта планировки территории и (или) проекта межевания территории в случае,

(указывается в случае, если земельный участок расположен в границах территории в отношении которой утверждены проект планировки территории и (или) проект межевания территории)

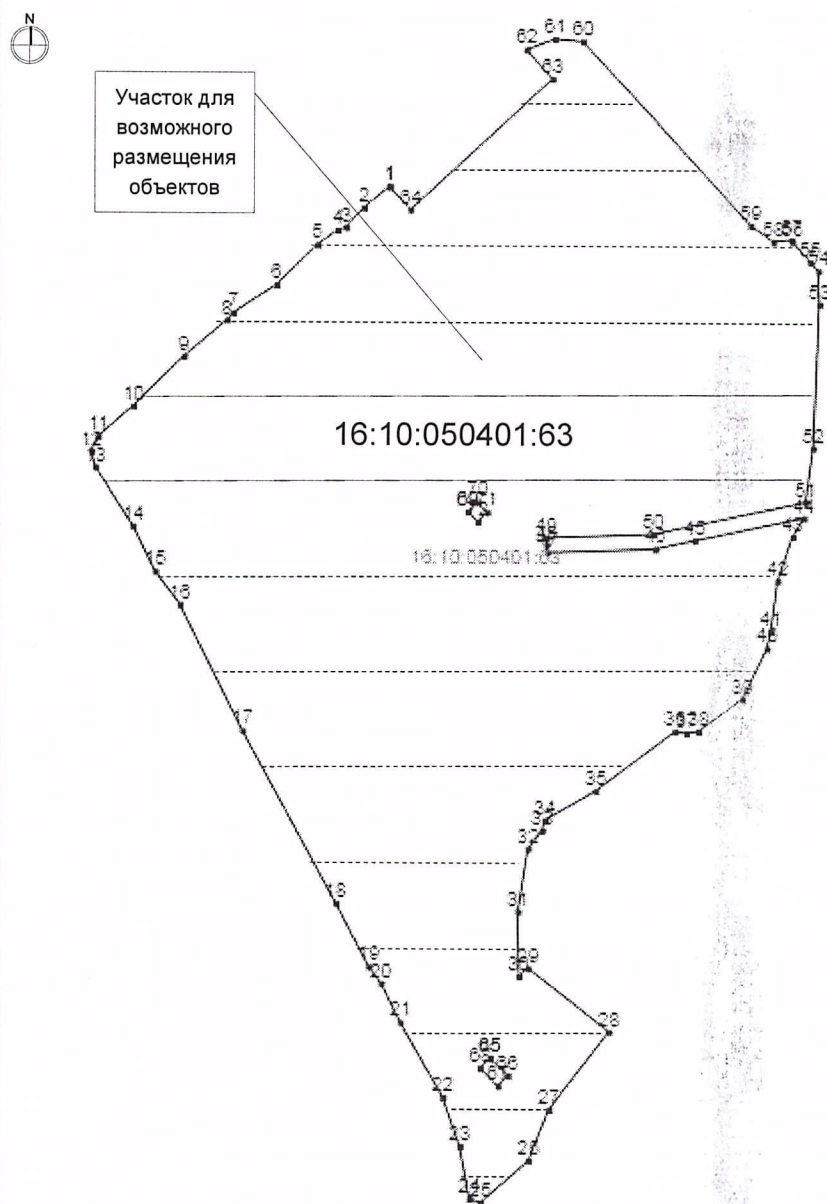
уполномоченного лица, наименование органа)

(ф.и.о., должность)

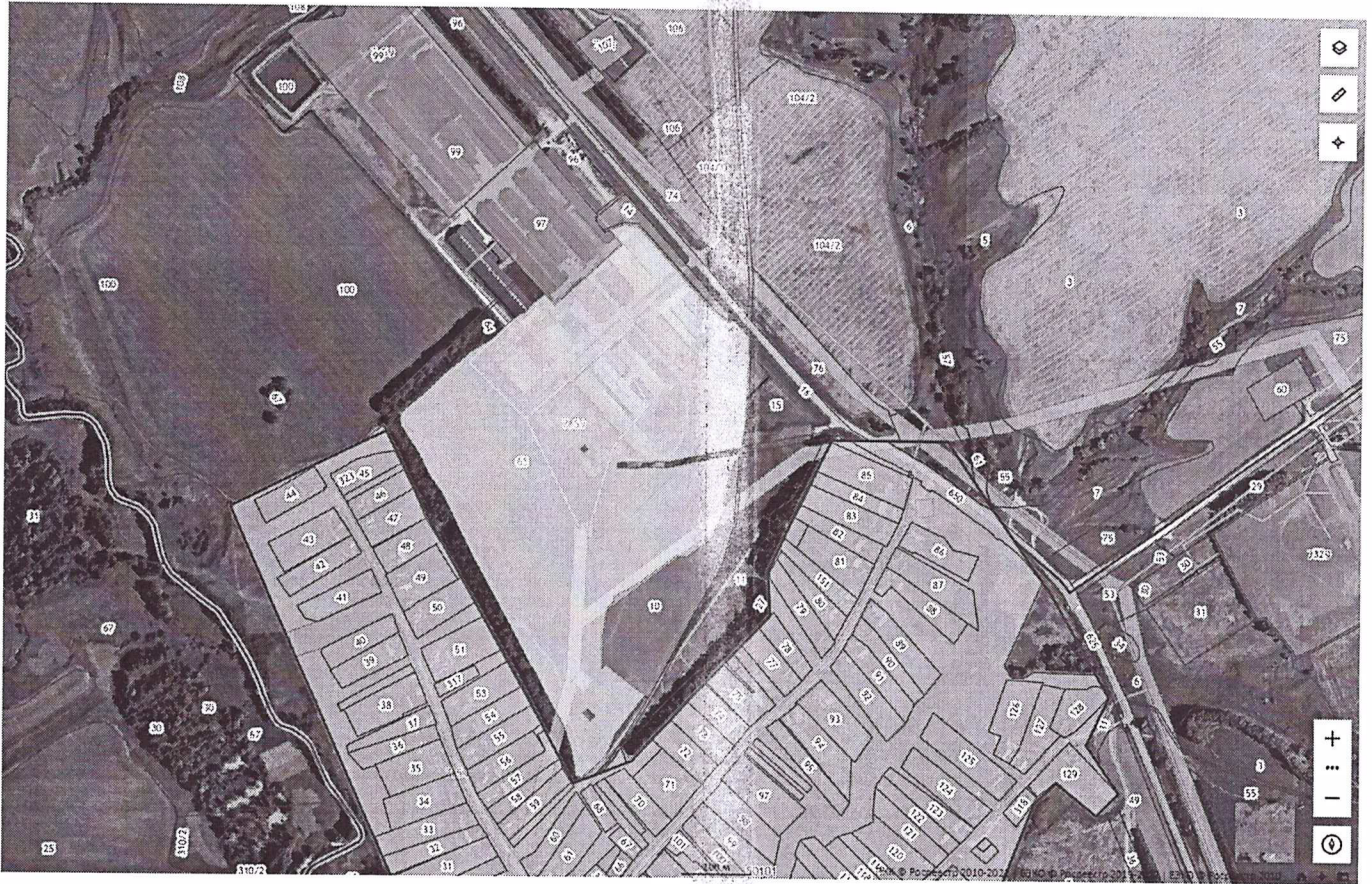
М.П. _____ /Халиков М.Л./
(при наличии) (подпись) (расшифровка подписи)

Дата выдачи 28.07.2022г.
(дд.мм.гггг)

Кшкловское сельское поселение



Ситуационный план



Чертеж(и) градостроительного плана земельного участка разработан(ы) на топографической основе в масштабе 1:_____, выполненной согласно кадастровой выписки о земельном участке от 18.06.2022г. №КУВИ-001/2022-95809345
(дата, наименование организации, подготовившей топографическую основу)

Чертеж(и) градостроительного плана земельного участка разработан(ы) отделом инфраструктурного развития Атининского районного исполнительного комитета
(дата, наименование организации)

2. Информация о градостроительном регламенте либо требованиях к назначению, параметрам и размещению объекта капитального строительства на земельном участке, на который действие градостроительного регламента не распространяется или для которого градостроительный регламент не устанавливается _____

2.1. Реквизиты акта органа государственной власти субъекта Российской Федерации, органа местного самоуправления, содержащего градостроительный регламент либо реквизиты акта федерального органа государственной власти, органа государственной власти субъекта Российской Федерации, органа местного самоуправления, иной организации, определяющего в соответствии с федеральными законами порядок использования земельного участка, на который действие градостроительного регламента не распространяется или для которого градостроительный регламент не устанавливается _____

2.2. Информация о видах разрешенного использования земельного участка
основные виды разрешенного использования земельного участка:

для ведения сельскохозяйственного производства

условно разрешенные виды использования земельного участка:

вспомогательные виды разрешенного использования земельного участка:

2.3. Предельные (минимальные и (или) максимальные) размеры земельного участка и предельные параметры разрешенного строительства, реконструкции объекта капитального строительства, установленные градостроительным регламентом для территориальной зоны, в которой расположен земельный участок:

Предельные (минимальные и (или) максимальные) размеры земельных участков, в том числе их площадь			Минимальные отступы от границ земельного участка в целях определения мест допустимого размещения зданий, строений, сооружений, за пределами которых запрещено строительство зданий, строений, сооружений	Предельное количество этажей и (или) предельная высота зданий, строений, сооружений	Максимальный процент застройки в границах земельного участка, определяемый как отношение суммарной площади земельного участка, которая может быть застроена, ко всей площади земельного участка	Требования к архитектурным решениям объектов капитального строительства, расположенным в границах территории исторического поселения федерального или регионального значения	Иные показатели
1	2	3	4	5	6	7	8
Длина, м	Ширина, м	Площадь, м ² или га					

2.4. Требования к назначению, параметрам и размещению объекта капитального строительства на земельном участке, на который действие градостроительного регламента не распространяется или для которого градостроительный регламент не устанавливается:

Причины отнесения земельного участка к виду земельного участка, на который действие градостроительного регламента не распространяется или для которого градостроительный регламент не устанавливается	Реквизиты акта, регулирующие его использование земельного участка	Требования к использованию земельного участка	Требования к параметрам объекта капитального строительства			Требования к размещению объектов капитального строительства	
			Предельное количество этажей и (или) предельная высота зданий, строений, сооружений	Максимальный процент застройки в границах земельного участка, определяемый как отношение суммарной площади земельного участка, которая может быть застроена, ко всей площади земельного участка	Иные требования к параметрам объекта капитального строительства	Минимальные отступы от границ земельного участка в целях определения мест допустимого размещения зданий, строений, сооружений, за пределами которых запрещено строительство зданий, строений, сооружений	Иные требования к размещению объектов капитального строительства
1	2	3	4	5	6	7	8

3. Информация о расположенных в границах земельного участка объектах капитального строительства и объектах культурного наследия

3.1. Объекты капитального строительства: Информация не имеется.

N _____, _____,
 (согласно чертежу(ам) _____) (назначение объекта капитального строительства, этажность,
 градостроительного плана) _____, _____
 высотность, общая площадь, площадь застройки)
 инвентаризационный или кадастровый номер _____

3.2. Объекты, включенные в единый государственный реестр объектов культурного наследия (памятников истории и культуры) народов Российской Федерации

N _____, _____,
 (согласно чертежу(ам) _____) (назначение объекта культурного наследия,
 градостроительного плана) _____, _____
 общая площадь, площадь застройки)

 (наименование органа государственной власти, принявшего решение о включении выявленного объекта культурного наследия
 в реестр, реквизиты этого решения)
 регистрационный номер в реестре _____ от _____
 (дата)

4. Информация о расчетных показателях минимально допустимого уровня обеспеченности

территории объектами коммунальной, транспортной, социальной инфраструктур и расчетных показателях максимально допустимого уровня территориальной доступности указанных объектов для населения в случае, если земельный участок расположен в границах территории, в отношении которой предусматривается осуществление деятельности по комплексному и устойчивому развитию территории:

Информация о расчетных показателях минимально допустимого уровня обеспеченности территории								
Объекты коммунальной инфраструктуры			Объекты транспортной инфраструктуры			Объекты социальной инфраструктуры		
Наименование вида объекта	Единица измерения	Расчетный показатель	Наименование вида объекта	Единица измерения	Расчетный показатель	Наименование вида объекта	Единица измерения	Расчетный показатель
1	2	3	4	5	6	7	8	9
Информация о расчетных показателях максимально допустимого уровня территориальной доступности								
Наименование вида объекта	Единица измерения	Расчетный показатель	Наименование вида объекта	Единица измерения	Расчетный показатель	Наименование вида объекта	Единица измерения	Расчетный показатель
1	2	3	4	5	6	7	8	9

5. Информация об ограничениях использования земельного участка, в том числе если земельный участок полностью или частично расположен в границах зон с особыми условиями использования территорий -ЗОУИТ, Охранная зона инженерных коммуникаций. ВКЛ 10 кВ ф.12 ПС Б.Атня, реестр. №16:10-6.407, учетный № 16.00.2.165;
 -ЗОУИТ, Охранная зона инженерных коммуникаций. ВЛ 0,4 кВ КТП-5066, реестр. №16:10-6.405, учетный № 16.10.2.406;
 -ЗОУИТ, Охранная зона инженерных коммуникаций. КТП-5069, реестр. №16:10-6.290, учетный № 16.10.2.247;
 -ЗОУИТ, Охранная зона инженерных коммуникаций. КТП-5066, реестр. №16:10-6.67, учетный № 16.10.2.242.

6. Информация о границах зон с особыми условиями использования территорий, если земельный участок полностью или частично расположен в границах таких зон: координаты характерных точек зон с особыми условиями использования территории не имеется.

Наименование зоны с особыми условиями использования территории с указанием объекта, в отношении которого установлена такая зона	Перечень координат характерных точек в системе координат, используемой для ведения Единого государственного реестра недвижимости		
	Обозначение (номер) характерной точки	X	Y

7. Информация о границах зон действия публичных сервитутов _____

Обозначение (номер) характерной точки	Перечень координат характерных точек в системе координат, используемой для ведения Единого государственного реестра недвижимости	
	X	Y

8. Номер и (или) наименование элемента планировочной структуры, в границах которого расположен земельный участок _____

9. Информация о технических условиях подключения (технологического присоединения) объектов капитального строительства к сетям инженерно-технического обеспечения, определенных с учетом программ комплексного развития систем коммунальной инфраструктуры поселения, городского округа _____

10. Реквизиты нормативных правовых актов субъекта Российской Федерации, муниципальных правовых актов, устанавливающих требования к благоустройству территории:
Правила землепользования и застройки Кшкловского СП. Утвержден решением №94 от 15.12.2021г.

11. Информация о красных линиях: _____

Обозначение (номер) характерной точки	Перечень координат характерных точек в системе координат, используемой для ведения Единого государственного реестра недвижимости	
	X	Y