

(Б9) КАРД Ø-100 (180x180) - 2шт
кет по схеме Ковалева

План подвала

Экспликация помещений подвала

Пол	Наименование, назначение	Пол	Наименование, назначение
1	Электрощитовая	13	Коридор
2	Тир	14	Раздевалка женская
3	Комната оператора	15	Раздевалка мужская
4	Комната выдачи оружия	16	Душевая
5	ЮО	17	Душевая
6	Класс	18	Санузел
7	Раздевалка	19	Санузел
8	Коридор	20	Класс
9	Склад	21	Томбур-шлюз
10	Коридор	22	Класс
11	Для вентиляции	23	Томбур-шлюз
12	ИТП	24	Узел подачи пара и тепло для в/в

Категории помещений подвала

Пол	Наименование, назначение	Категория помещения по взрывопожарной и пожарной опасности	Класс зоны по ПУ
1	Электрощитовая	В4	II-IIa
2	Тир	В2	II-IIa
4	Комната выдачи оружия	В2	II-IIa
5	ЮО	В2	II-IIa
9	Склад	В2	II-IIa

Экспликация помещений 1 этажа

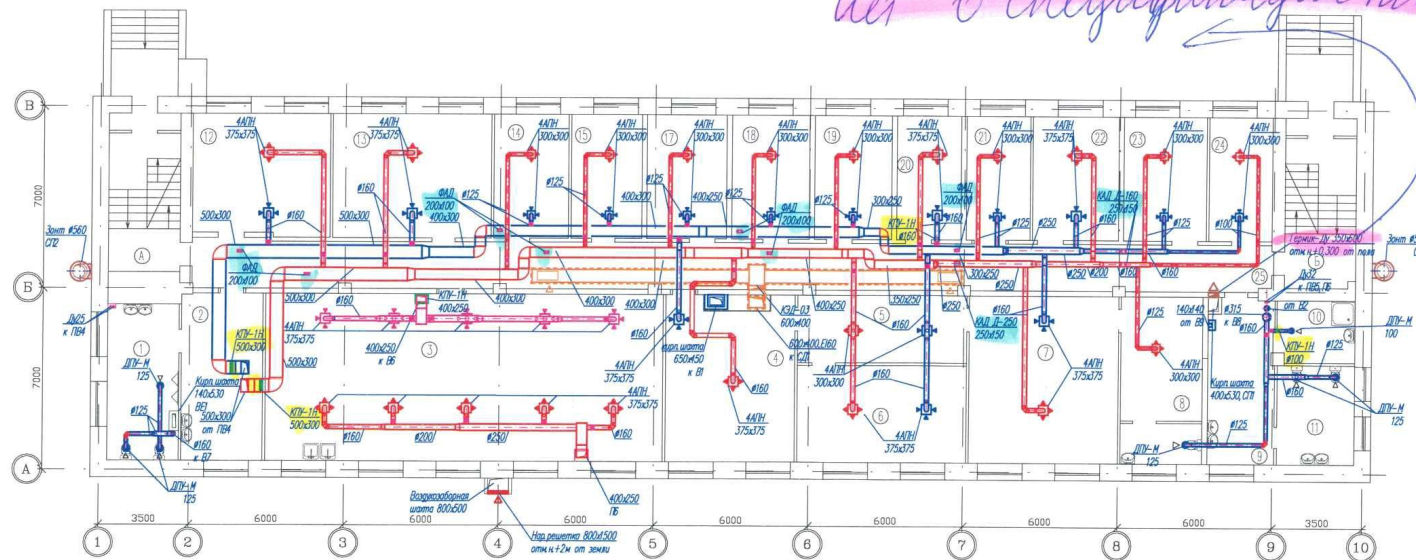
Пол	Наименование, назначение	Пол	Наименование, назначение
1	Санузел	16	Кабинет
2	Учебный кабинет	17	Кабинет
3	Комната приема пищи	18	Кабинет
4	Рабочий кабинет	19	Кабинет
5	Приемная	20	Секретариат
6	Приемная	21	Кабинет
7	Кабинет директора	22	Кабинет
8	Комната отдыха	23	Кабинет
8а	Санузел кабинета директора	24	Кабинет
9	Учебный кабинет	25	Коридор
10	Комната уборочного инвентаря	26	Класс
11	Санузел	27	Класс
12	Кабинет	28	Класс
13	Кабинет	29	Класс
14	Кабинет	30	Класс
15	Кабинет	31	Класс

Категории помещений 1 этажа

Пол	Наименование, назначение	Категория помещения по взрывопожарной и пожарной опасности	Класс зоны по ПУ
10	Комната уборочного инвентаря	В4	II-IIa

кет в спецификациях точках

План 1 этажа



77.19.001.01-08

Исполнитель: архитектор Ковалев

Проверен: Мухомов

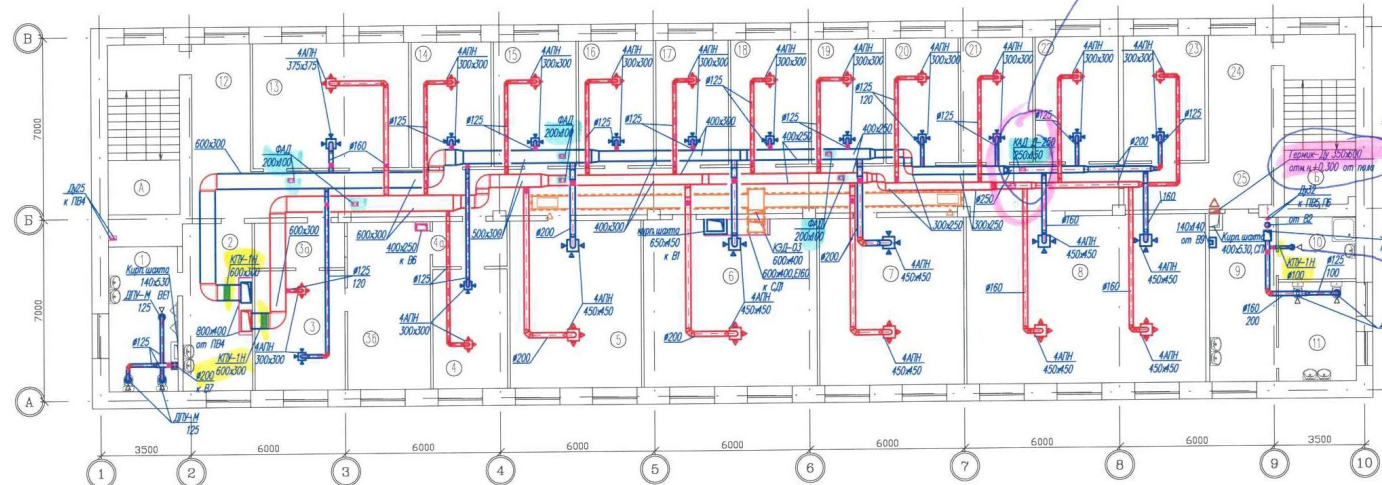
Дата: 08.19

Лист: 10

И. контр. Мухомов

000 "УВАНИТИНТЕСТ"

План 2 этажа



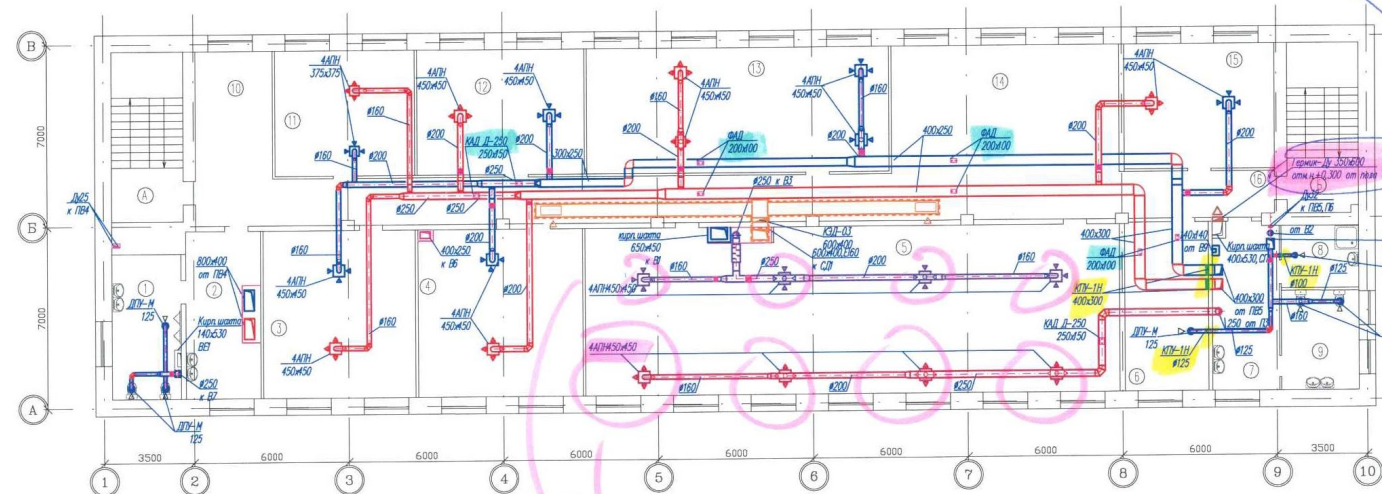
1 шт КВД D-160 (250-150)
по схеме 1 шт КВД D-250 (250x150)

испробовать!
в спецификации нет таких!
экспликация помещений 2 этажа

Поз.	Наименование, назначение	Поз.	Наименование, назначение
1	Санузлы	14	Кабинет
2	Умывальники	15	Кабинет
3	Кабинет	16	Кабинет
3а	Кабинет	17	Кабинет
3б	Кабинет	18	Кабинет
4	Кабинет	19	Кабинет
4а	Кабинет	20	Кабинет
5	Кабинет	21	Кабинет
6	Кабинет	22	Кабинет
7	Кабинет	23	Кабинет
8	Буфетная	24	Коридор
9	Умывальник	25	Коридор
10	Санузел	А	Класс лестничная
11	Санузел	Б	Класс лестничная
12	Коридор		
13	Кабинет		

указать
ДПУ М 100

План 3 этажа



испробовать
в спецификации нет их

проверить! расстояния
кранов противоток
по всем помещениям!

Экспликация помещений 3 этажа

Поз.	Наименование, назначение	Поз.	Наименование, назначение
1	Санузел	10	Коридор
2	Умывальник	11	Кабинет
3	Кабинет	12	Кабинет
4	Кабинет	13	Класс (20 мест)
5	Зал заседаний	14	Коридор
6	Паровое помещение	15	Класс (15 мест)
7	Умывальник	16	Коридор
8	Санузел	А	Класс лестничная
9	Санузел	Б	Класс лестничная

Категории помещений 3 этажа

Поз.	Наименование, назначение	Категория помещений по взрывопожарной и пожарной опасности	Класс зоны по ПУБ
6	Паровое помещение	Д	-

по схеме 375x375 - 8 шт
уточнить!!!

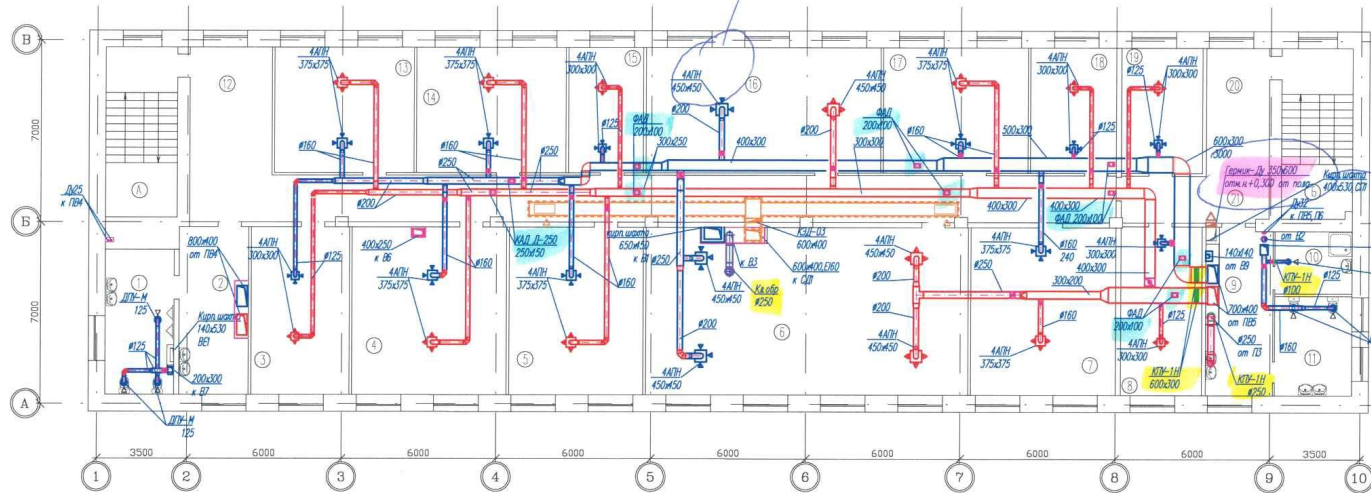
77.19.001.01-08					
Проектирование архитектурно-технических решений с применением методов открытого типа в публичных помещениях центрального аппарата ФГУП «Финанс-групп» по адресу: г. Москва, ул. Алексея Давыдова, дом 10					
Исполн.	Колосов	Лист №	11	Листов	11
Проверен	Мухомов	Дата	08.19	Дата	08.19
Ис. контр.	Мухомов	Дата	08.19	Дата	08.19
План на опт. 4,580 (2 этаж). План на опт. 4,830 (3 этаж). Вентиляция				ООО "УНИВЕРСИТЕТ"	

Составитель
Составитель
Взам. инж.
Инж. А.А. 1024
Получено в проект

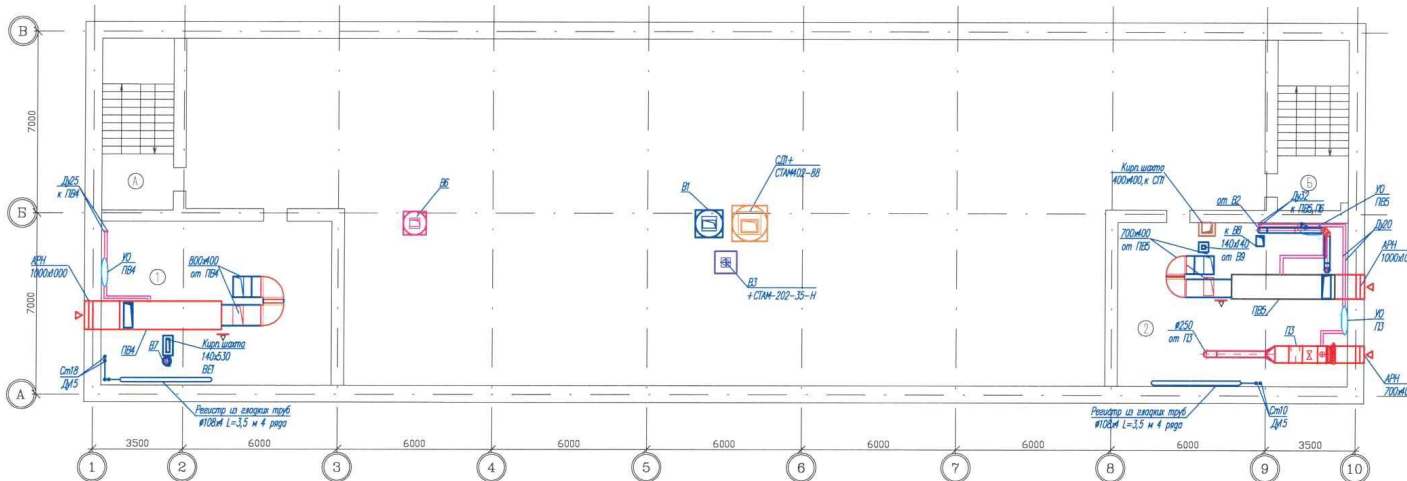
План 4 этажа

по схеме (лист 22)
указок 300x300 шпробов

проверит в спецификации



План технических помещений на крыше



Экспликация помещений 4 этажа

Поз	Наименование, назначение	Поз	Наименование, назначение
1	Санузел	15	Кабинет
2	Учебный кабинет	16	Кабинет
3	Кабинет	17	Кабинет
4	Кабинет	18	Кабинет
5	Кабинет	19	Кабинет
6	Кабинет	20	Коридор
7	Кабинет	21	Коридор
8	Кабинет	А	Клетка лестничная
9	Учебный кабинет	Б	Клетка лестничная
10	Санузел		
11	Санузел		
12	Коридор		
13	Архив помещений		
14	Архив помещений		

ит в спецификации
испробовать

Экспликация помещений технического этажа

Поз	Наименование, назначение
1	Вентилятор
2	Вентилятор
А	Клетка лестничная
Б	Клетка лестничная

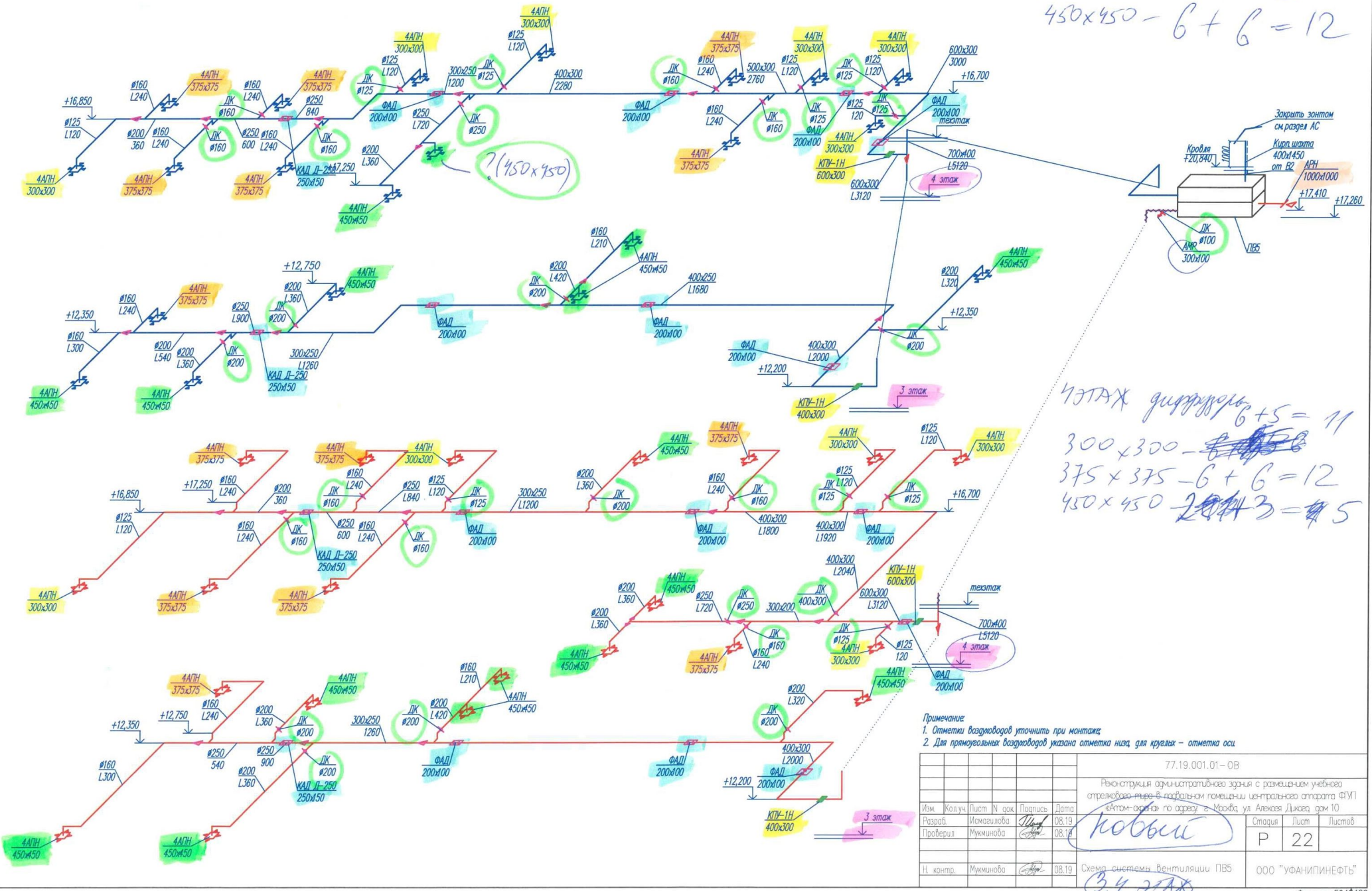
77.19.001.01-08			
Исполнитель: архитектор-проектировщик здания с размещением учебного оборудования в подвальных помещениях центрального аппарата ФГУП «Атом-сервис» по адресу: в. Москва ул. Алексея Давыдова дом 10			
Иж. Калуж. Лист N док. Подпись Дата	Иж. Калуж. Лист N док. Подпись Дата	Иж. Калуж. Лист N док. Подпись Дата	Иж. Калуж. Лист N док. Подпись Дата
Проектировщик: Мухомов	Исполнитель: Мухомов	Проверщик: Мухомов	Исполнитель: Мухомов
И. контр. Мухомов	И. контр. Мухомов	И. контр. Мухомов	И. контр. Мухомов
План на отк. 13,200 (4 этаж). План на отк. +17,260 (подвал). Вентиляция			
Р 12		ООО "УВАНИТИНЕОБЪ"	

$$\begin{aligned} \leq 300 \times 300 - (19) + (24) + (10) + (11) &= 54 \\ \leq 375 \times 375 - (14) + (2) + (2) + (12) &= \\ \leq 450 \times 450 - (0) + (10) + (12) + (5) &= \end{aligned}$$

ПБ5

3-этаж дивррррррр

$$\begin{aligned} 300 \times 300 &= 0 \\ 375 \times 375 &- 1 + 1 = 2 \\ 450 \times 450 &- 6 + 6 = 12 \end{aligned}$$



4-этаж дивррррррр

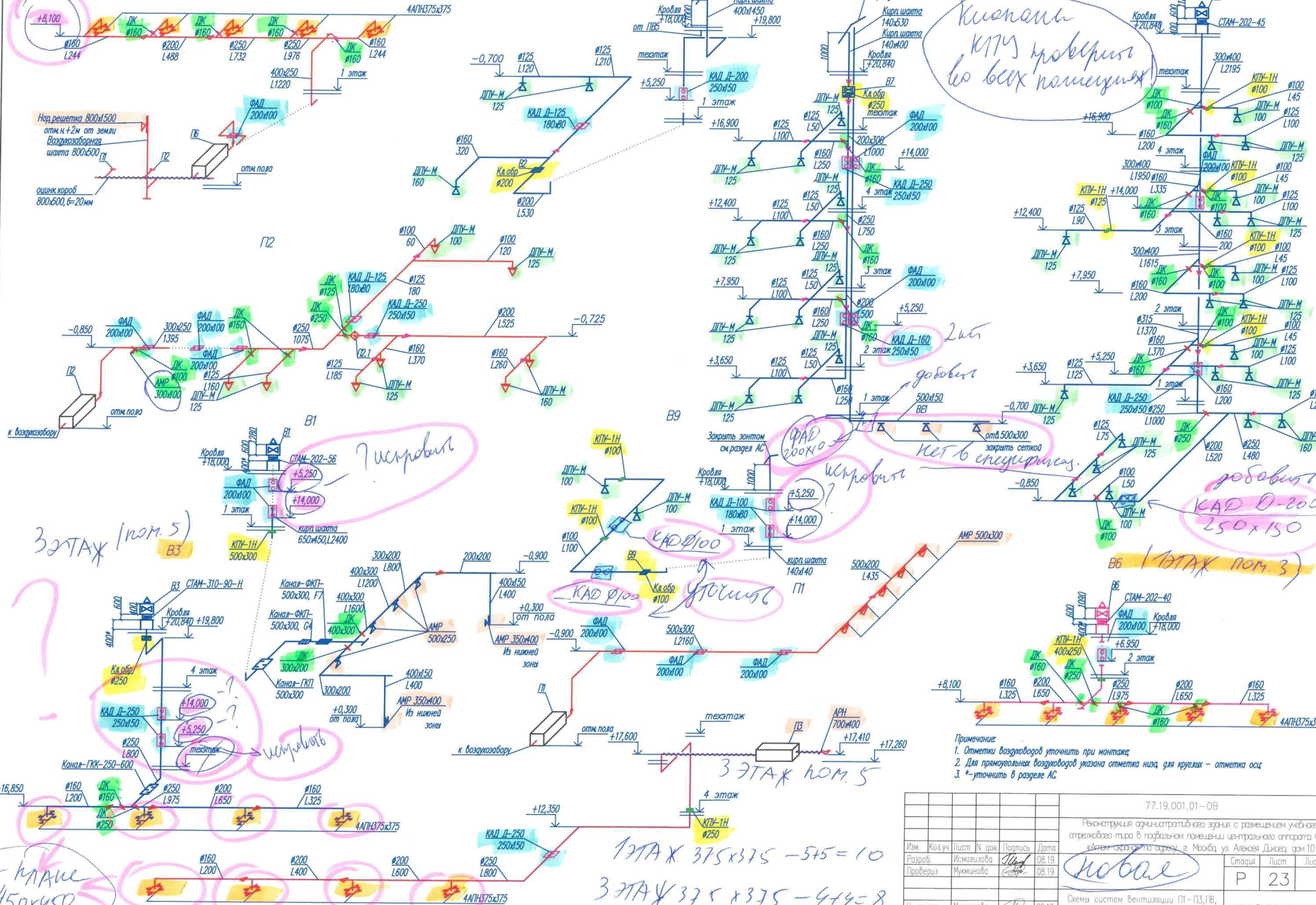
$$\begin{aligned} 300 \times 300 &- 6 + 5 = 11 \\ 375 \times 375 &- 6 + 6 = 12 \\ 450 \times 450 &- 2 + 3 = 5 \end{aligned}$$

Примечание:
1. Отметки воздуховодов уточнить при монтаже.
2. Для прямоугольных воздуховодов указана отметка низа, для круглых - отметка оси.


77.19.001.01-ОВ				
Реконструкция административного здания с размещением учебного стрельбища в социальном помещении центрального аппарата ФГУП «Атом-оргтех» по адресу: г. Москва, ул. Алексея Дикова, дом 10				
Изм.	Колуч.	Лист	И.в.к.	Дата
Разроб.	Исмаилов	Лист	08.19	
Проверил	Мукминов	Лист	08.19	
И.в.к.	Мукминов	Лист	08.19	
Схема системы вентиляции ПБ5				ООО "УФАНИПИНЕФТЬ"

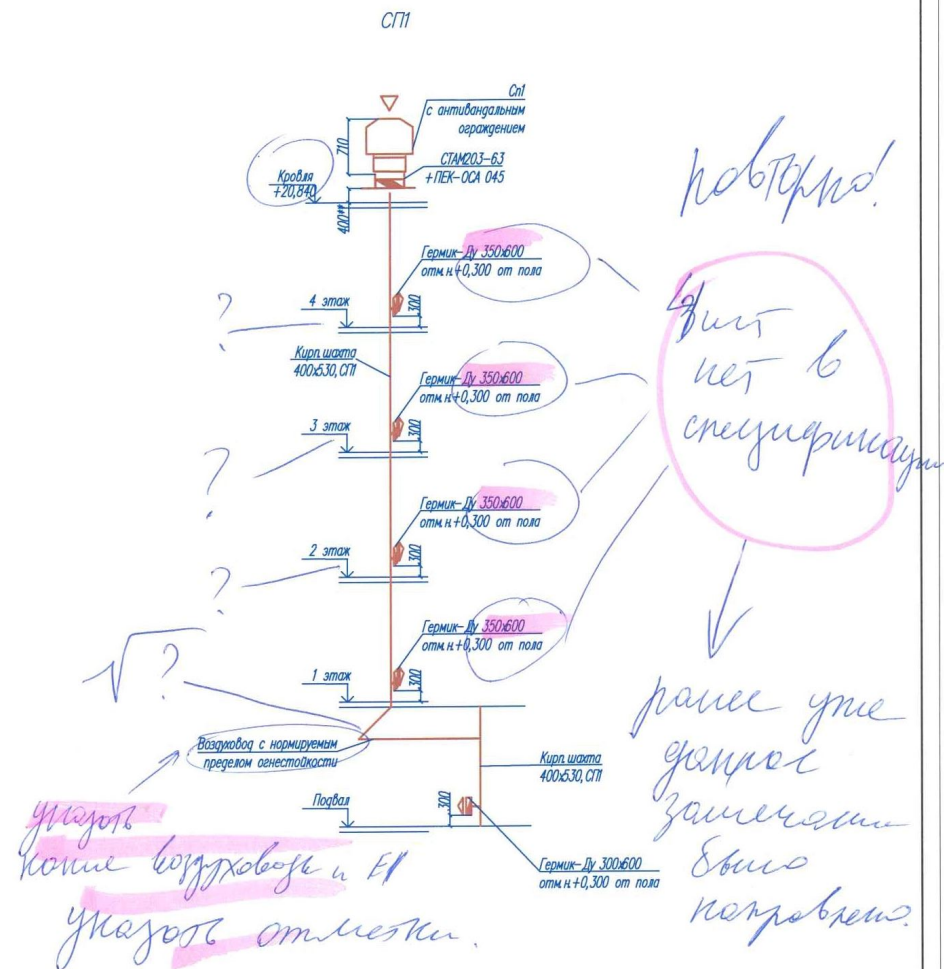
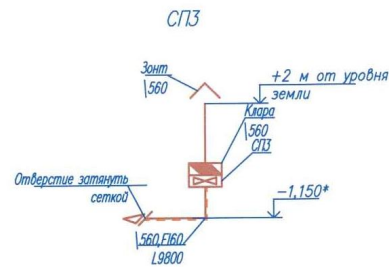
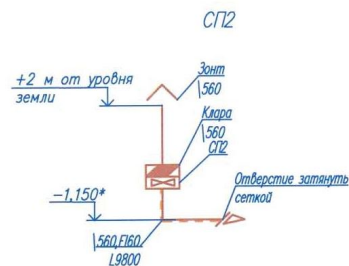
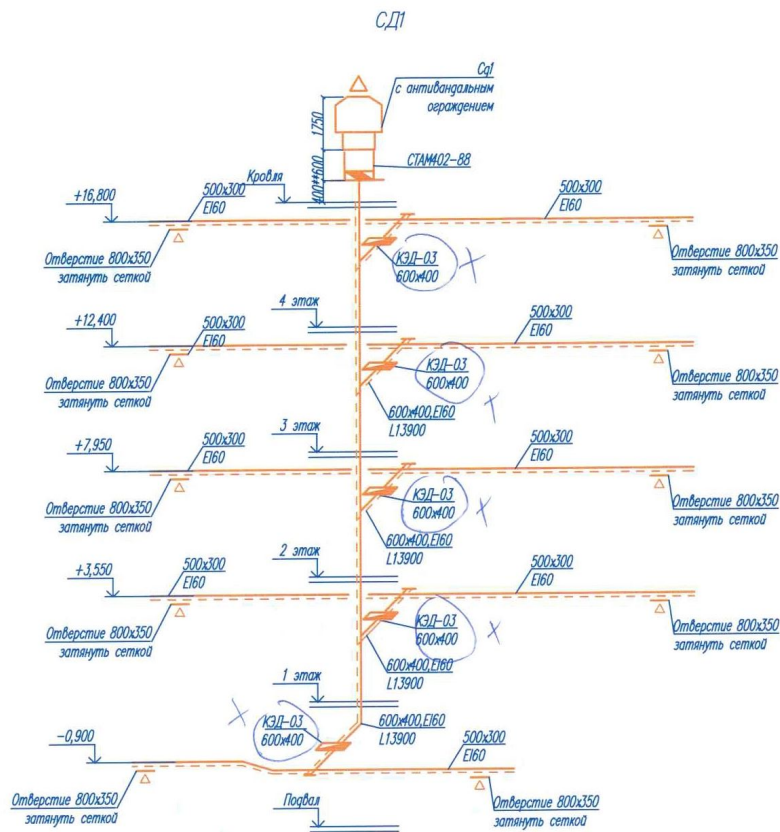
3,4 этаж

испробавте отидека! ²испробавте отидека



Примечание:
1. Отметки воздуховодов уточнить при монтаже;
2. Для прямоугольных воздуховодов указана отметка низа, для круглых – отметка оси;
3. * – уточнить в разделе АС.

						77.19.001.01-08			
						Реконструкция административного здания с размещением учебного стрельбища тира в подвальных помещениях центрального аппарата ФГУП «Алмаз-Антей» по адресу: г. Москва, ул. Алексея Давыдова дом 10			
Изм.	Колуч.	Лист	N док.	Подпись	Дата		Страница	Лист	Листов
Разработ.				Исмаилов	08.19		P	23	
Проверил				Мухоморова	08.19				
Н. контр.				Мухоморова	08.19	Схема систем вентиляции П1-П3, П6, В1-В3, Б6-Б9			ООО "УФАНИПИНЕФТЬ"



- Примечание:
1. Отметки воздухопроводов уточнить при монтаже;
 2. Для прямоугольных воздухопроводов указана отметка низа, для круглых - отметка оси;
 3. * - отметки уточнить по месту;
 4. ** - уточнить в разрезе АС.

77.19.001.01-0В					
Реконструкция административного здания с размещением учебного стрелкового тира в подвальной помещении центрального аппарата ФГУП «Атом-скан» по адресу: г. Москва, ул. Алексея Дикова, дом 10					
Изм.	Кол.уч.	Лист	№ док.	Проект	Дата
Разработ.	Исмаилов	1	08.19	08.19	08.19
Проверил	Мухомов	1	08.19	08.19	08.19
Н. контр.				Мухомов	08.19
Схемы систем противопожарной вентиляции СД1, СП1-СП3				ООО «УФАНИПНЕФТЬ»	