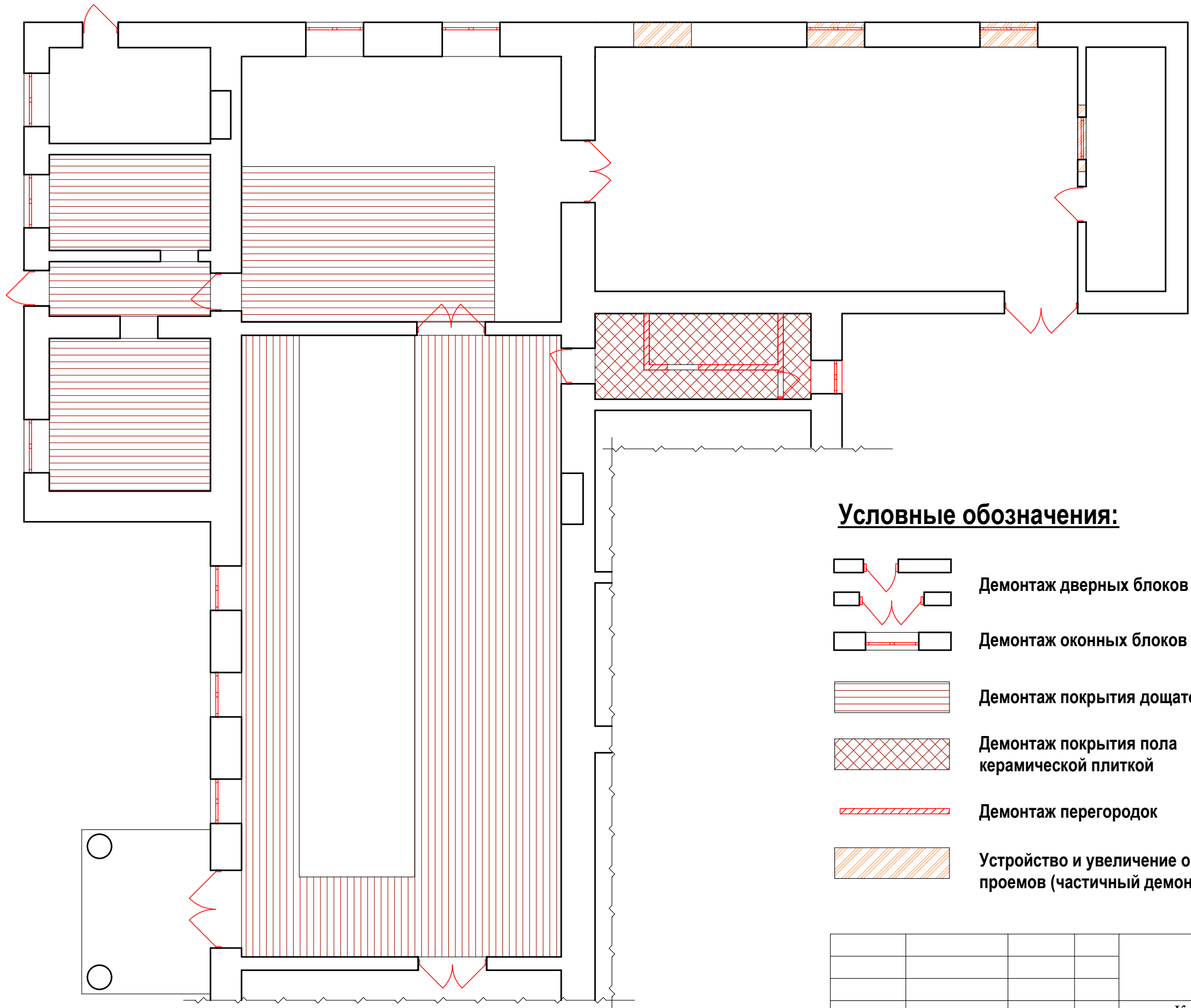



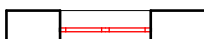



1. Рассматриваемый объект
2. ул. Яблоневая
3. Школа №2
4. Малоэтажная жилая застройка

				«Капитальный ремонт здания МБУ «Спортивная школа» городского округа Судак»			
Директор	Лидухин С.А.				Стадия	Лист	Листов
Разраб.	Свистильникова			Ситуационный план	МУП "СПБ" городского округа Судак		

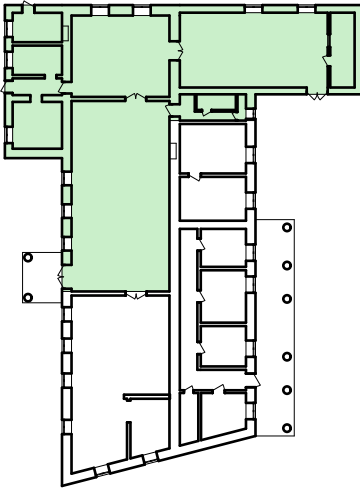
Демонтажный план М 1:100



Условные обозначения:

-  Демонтаж дверных блоков
-  Демонтаж оконных блоков
-  Демонтаж покрытия дощатого пола
-  Демонтаж покрытия пола керамической плиткой
-  Демонтаж перегородок
-  Устройство и увеличение оконных проемов (частичный демонтаж кладки стен)

План-схема

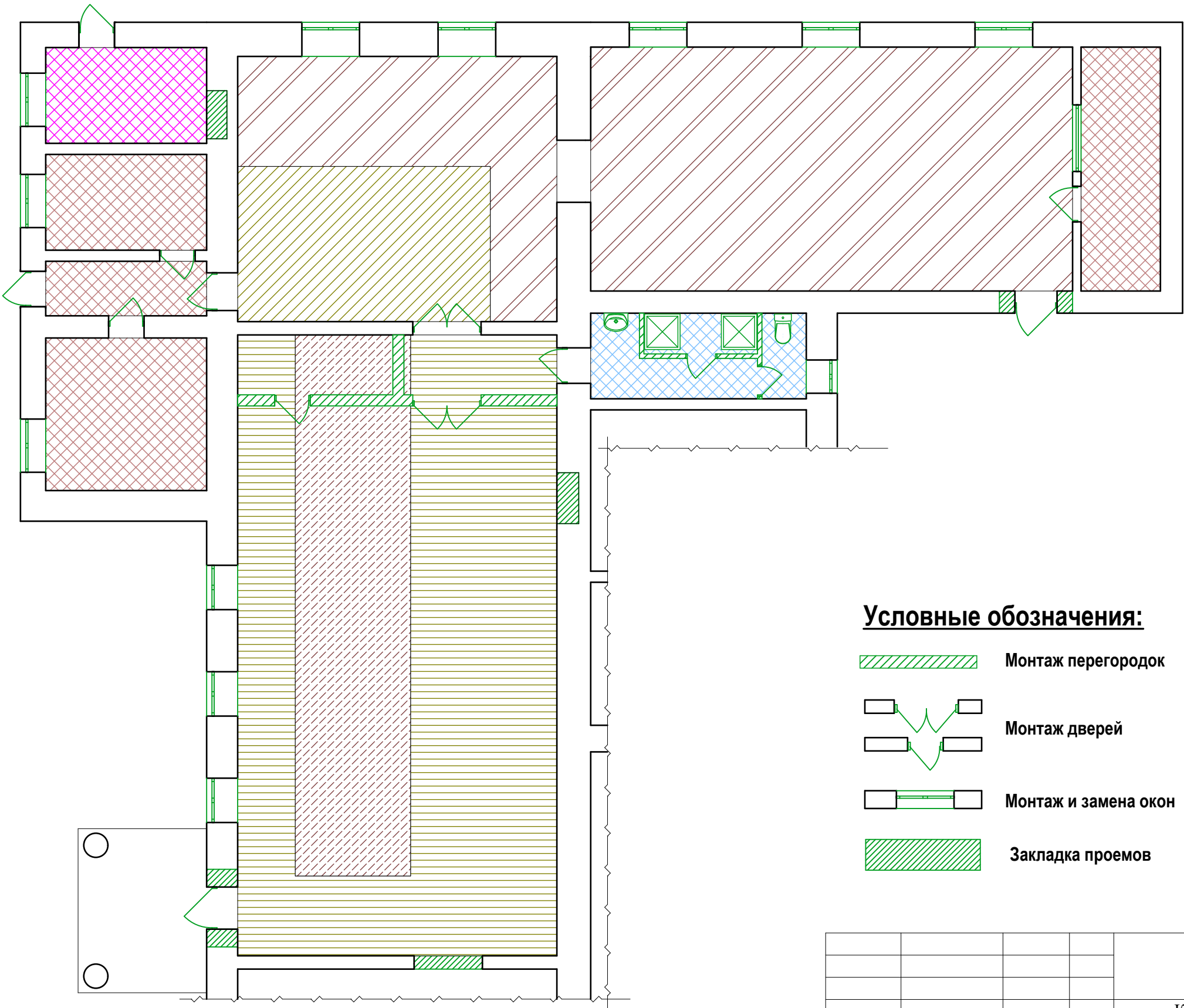


Условные обозначения

-  - зона ремонта

				2020-02		
				«Капитальный ремонт здания МБУ «Спортивная школа» городского округа Судак»		
Директор	Лидухин С.А.			Стадия	Лист	Листов
Разраб.	Свистильникова			Демонтажный план.		МУП "СПБ" городского округа Судак

Монтажный план М 1:100



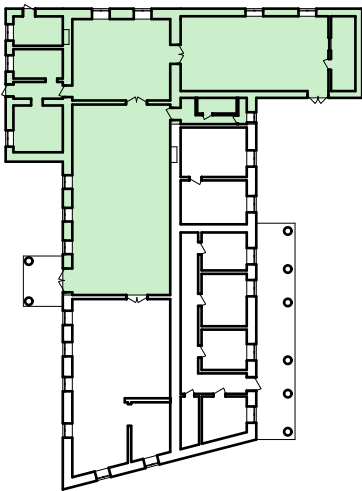
Условные обозначения  
типов полов

- тип 1
- тип 2
- тип 3
- тип 4
- тип 5
- тип 6
- тип 7

Условные обозначения:

- Монтаж перегородок
- Монтаж дверей
- Монтаж и замена окон
- Закладка проемов

План-схема

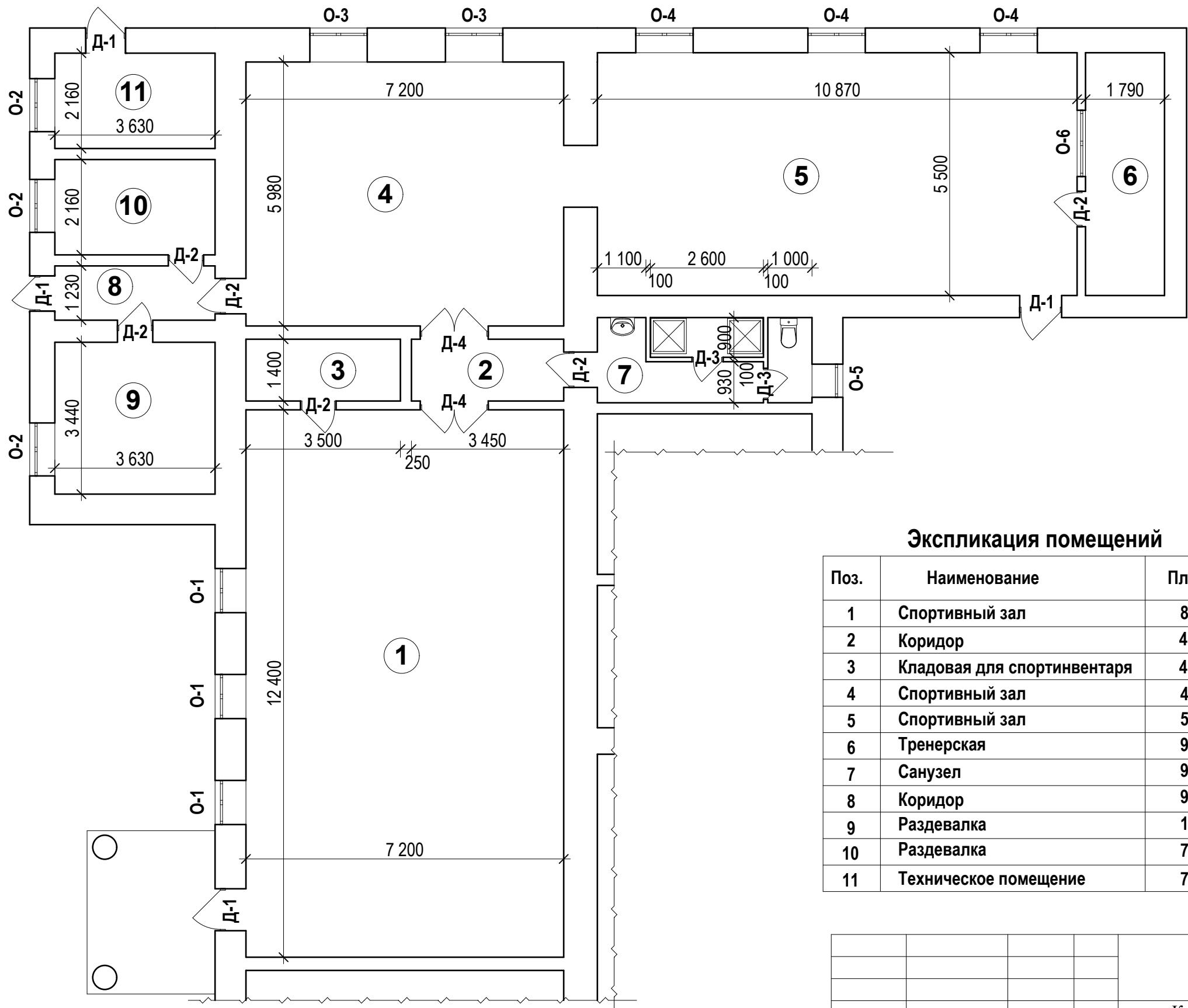


Условные обозначения

- зона ремонта

				2020-02		
				«Капитальный ремонт здания МБУ «Спортивная школа» городского округа Судак»		
Директор	Лидухин С.А.				Стадия	Лист
						Листов
Разраб.	Свистильникова			Монтажный план.	МУП "СПБ" городского округа Судак	

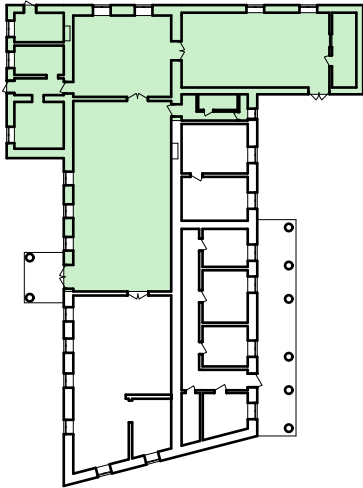
План М 1:100



Экспликация помещений

Поз.	Наименование	Площ, м²
1	Спортивный зал	89,7
2	Коридор	4,9
3	Кладовая для спортивного инвентаря	4,9
4	Спортивный зал	43,1
5	Спортивный зал	59,8
6	Тренерская	9,9
7	Санузел	9,3
8	Коридор	9,5
9	Раздевалка	12,6
10	Раздевалка	7,8
11	Техническое помещение	7,9

План-схема



Условные обозначения

■ - зона ремонта

				2020-02		
				«Капитальный ремонт здания МБУ «Спортивная школа» городского округа Судак»		
Директор	Лидухин С.А.			Стадия	Лист	Листов
Разраб.	Свистильникова			План.		МУП "СПБ" городского округа Судак

## Демонтажная ведомость

№ п/п	Наименование работ	Ед. изм.	Кол-во
1	Демонтаж наружных дверей	м <sup>2</sup> /шт.	10,6/4
2	Демонтаж внутренних дверей	м <sup>2</sup> /шт.	14,4/6
3	Демонтаж оконных блоков	м <sup>2</sup> /шт.	25,8/12
4	Демонтаж подоконников шир.600 мм	м	3
5	Демонтаж подоконников шир.500 мм	м	3,6
6	Демонтаж кирпичных перегородок толщ.120 мм	м <sup>2</sup>	14,6
7	Частичный демонтаж стен толщ.600 мм из блоков пильного известняка для устройства и увеличения оконных проемов	м <sup>3</sup> /м <sup>2</sup>	2,3/3,9
8	Частичный демонтаж стен толщ.120 мм из кирпича для увеличения оконного проема	м <sup>3</sup> /м <sup>2</sup>	0,12/1,05
9	Демонтаж штукатурки стен	м <sup>2</sup>	545
10	Демонтаж побелки потолка	м <sup>2</sup>	147,3
11	Демонтаж конструкций потолка (штукатурка, дранка)	м <sup>2</sup>	108,8
12	Демонтаж покрытия дощатого пола	м <sup>2</sup>	113,7
13	Демонтаж покрытия пола из керамической плитки	м <sup>2</sup>	9,0
14	Демонтаж облицовки стен керамической плиткой	м <sup>2</sup>	16,6
15	Демонтаж воздуховода из жести	м/м <sup>2</sup>	6/9,6

				2020-02		
Директор	Лидухин С.А.			«Капитальный ремонт здания МБУ «Спортивная школа» городского округа Судак»		
					Стадия	Лист
Разраб.	Свистильникова					Листов
				Демонтажная ведомость.		МУП "СПБ" городского округа Судак

Монтажная ведомость			
№ п/п	Наименование работ	Ед. изм.	Кол-во
1	Монтаж дверных блоков		
2	металлическая 900х2100мм	шт.	4
3	металлопластиковая 800х2100мм	шт.	6
4	металлопластиковая 700х2100мм	шт.	2
5	металлопластиковая 1500х2200мм	шт.	2
6	Монтаж оконных блоков		
7	металлопластик со стеклопакетом 1000х2400мм	шт.	3
8	металлопластик со стеклопакетом 1200х1700мм	шт.	3
9	металлопластик со стеклопакетом 1300х2400мм	шт.	2
10	металлопластик со стеклопакетом 1300х1700мм	шт.	3
11	металлопластик со стеклопакетом 750х1400мм	шт.	1
12	металлопластик со стеклопакетом 1500х1500мм	шт.	1
13	Монтаж подоконников шириной 500 мм/ шириной 600 мм	м	10,4/3
14	Монтаж перегородок из газобетонных блоков толщ.100 мм	м²	11,5
15	Устройство полов:		
16	тип 1: Монтаж гидроизоляции обмазочной	м²	15,5
17	Монтаж стяжки из цементно-песчаного р-ра М150 выравнивающей, h=30 мм	м²/м³	9,3/0,3
18	Монтаж плитки керамической толщ.10мм на клее плиточном	м²	9,3
19	Монтаж плинтусов керамических	м	20,8
20	тип 2: Монтаж стяжки из цементно-песчаного р-ра М150 выравнивающей, h=30 мм	м²/м³	39,8/1,2
21	Монтаж плитки керамической толщ.10мм на клее плиточном	м²	39,8
22	Монтаж плинтусов пластиковых	м	44,3
23	тип 3: Монтаж бетонного подстилающего слоя, В25, 100мм	м²/м³	7,9/0,79
24	Монтаж гидроизоляции обмазочной	м²	11,1
25	Монтаж стяжки из цементно-песчаного р-ра М150 выравнивающей, h=30 мм	м²/м³	7,9/0,2
26	Монтаж плитки керамической толщ.10мм на клее плиточном	м²	7,9
27	Монтаж плинтусов пластиковых	м	10,8
28	тип 4: Подсыпка грунта основания толщ.420 мм	м³	29,0
29	Щебеночный слой толщ.100 мм	м³	6,9
30	Монтаж бетонного основания В25, толщ.80 мм	м³	5,5
31	Монтаж гидроизоляции под лаги, 2 слоя толь	м²	69,1
32	Монтаж лаг из бруса 80х32 мм	м²	69,1
33	Монтаж пола, доски шпунтованные 36х110 мм	м²	69,1
34	Окраска пола	м²	69,1

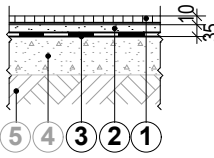
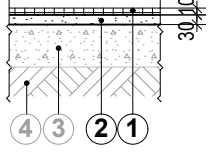
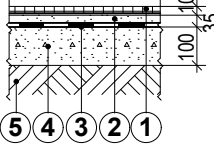
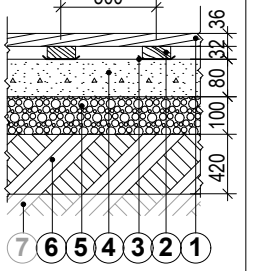
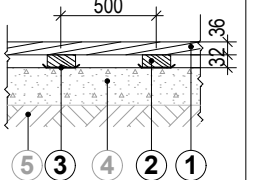
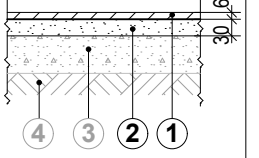
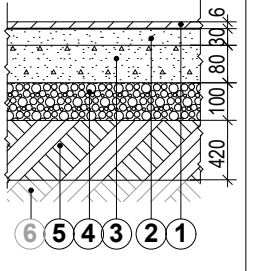
Монтажная ведомость						
№ п/п	Наименование работ			Ед. изм.	Кол-во	
35	Монтаж плинтусов пластиковых			м	42,9	
36	тип 5: Монтаж гидроизоляции под лаги, 2 слоя толь			м²	31,7	
37	Монтаж лаг из бруса 80х32 мм			м²	31,7	
38	Монтаж пола, доски шпунтованные 36х110 мм			м²	31,7	
39	Окраска пола			м²	31,7	
40	Монтаж плинтусов пластиковых			м	7,7	
41	тип 6: Монтаж стяжки из цементно-песчаного р-ра М150 выравнивающей, h=30 мм			м²/м³	82,9/2,5	
42	Монтаж линолеума толщ.6 мм			м²	82,9	
43	Монтаж плинтусов пластиковых			м	45,4	
44	тип 7: Подсыпка грунта основания толщ.420 мм			м³	8,4	
45	Щебеночный слой толщ.100 мм			м³	0,2	
46	Монтаж бетонного основания В25, толщ.80 мм			м³	1,6	
47	Монтаж стяжки из цементно-песчаного р-ра М150 выравнивающей, h=30 мм			м²/м³	20/0,6	
48	Монтаж линолеума толщ.6 мм			м²	20	
49	Монтаж плинтусов пластиковых			м	6,8	
50	Стены: штукатурка, грунтовка, шпатлевка, грунтовка, окраска вододисперсионной краской			м²	545,3	
51	Облицовка стен керамической плиткой на h 2,6 м			м²	53	
52	Откосы проемов: штукатурка, грунтовка, шпатлевка, грунтовка, окраска вододисперсионной краской			м²	48,5	
53	Монтаж перегородок толщ.250 мм:					
54	Каркас: стойки, прогоны - профильная труба 100х100х7 мм			м/кг	62,5/1236,25	
55	Каркас: связи - профильная труба 100х100х7 мм			м/кг	59,6/294,42	
56	Звукоизоляционный минераловатные плиты толщ.100 мм			м²	37	
57	Деревянный каркас - доска 100х20 мм			м/м³	47,8/0,1	
58	Бетонирование стоек каркаса - бетон кл. В20			м³	0,27	
59	Облицовка: гипсокартонная конструкция с двух сторон, с двумя слоями гипсокартона толщ.12,5мм, с двумя проем.			м²	38	
60	Отделка: грунтовка, шпатлевка, грунтовка, окраска вододисперсионной краской			м²	76	
61	Закладка проемов			м³	4,6	

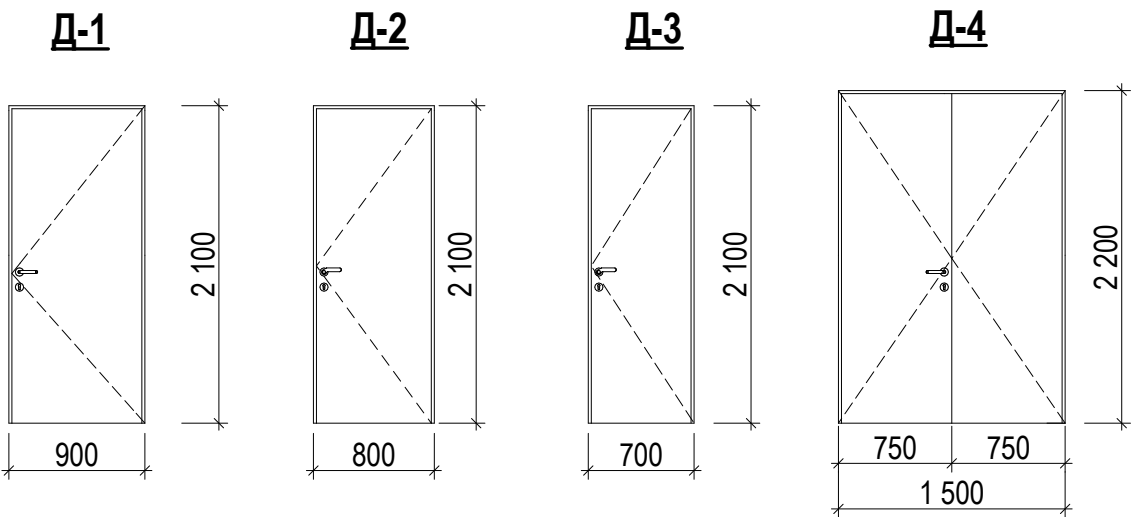
				2020-02			
Директор	Лидухин С.А.			«Капитальный ремонт здания МБУ «Спортивная школа» городского округа Судак»			
					Стадия	Лист	Листов
Разраб.	Свистильникова						
				Монтажная ведомость.		МУП "СПБ" городского округа Судак	

### Монтажная ведомость

№ п/п	Наименование работ	Ед. изм.	Кол-во
62	Потолки тип 1: грунтовка, шпатлевка, грунтовка, окраска вододисперсионной краской	м <sup>2</sup>	147,3
63	Монтаж потолков тип 2:		
64	Деревянный каркас - доска 100х32 мм	м/м <sup>3</sup>	257,2/0,8
65	Подшивка - листы гипсокартона толщ.9,5 мм	м <sup>2</sup>	108,8
66	Отделка: грунтовка, шпатлевка, грунтовка, окраска вододисперсионной краской	м <sup>2</sup>	108,8
67	Монтаж унитаза с бачком	шт.	1
68	Монтаж умывальника на высоте от пола - 0,85 м	шт.	1
69	Монтаж душевых кабин 800х800х1975 со стальным поддоном	шт.	2
70	Монтаж труб водопроводных d-20мм	м	5
71	Тройник соединительный d-20мм	шт.	3
72	Угольник 90° d-20мм	шт.	1
73	Муфта соединительная, металл d-20мм	шт.	4
74	Монтаж труб канализационных d-50мм	м	4
75	Отвод канализационный угол 90° d-50мм	шт.	1
76	Тройник канализационный угол 90° d-50мм	шт.	2
77	Переход канализационный d-110х50 мм	шт.	1
78	Монтаж труб канализационных d-110мм	м	0,5
79	Ревизия с крышкой d-100мм	шт.	1
80	Тройник канализационный угол 90° d-110мм	шт.	1

				2020-02			
Директор	Лидухин С.А.			«Капитальный ремонт здания МБУ «Спортивная школа» городского округа Судак»			
					Стадия	Лист	Листов
Разраб.	Свистильникова						
				Монтажная ведомость.	МУП "СПБ" городского округа Судак		

ЭКСПЛИКАЦИЯ ПОЛОВ				
Наименование или номер помещений	Тип пола	Схема пола или номер узла по серии	Элементы пола и их толщина	Площадь пола, м <sup>2</sup>
Санузел (7)	1		1 - Керамическая плитка толщ. 10 мм на клее плиточном 2 - Стяжка из цементно-песчанного р-ра М150 выравнивающая, толщ.30 мм 3 - Гидроизоляция обмазочная 4 - Бетонный подстилающий слой существующий 5 - Грунт основания	9,3
Тренерская, раздевалки, коридор (6,8,9,10)	2		1 - Керамическая плитка толщ. 10 мм на клее плиточном 2 - Стяжка из цементно-песчанного р-ра М150 выравнивающая, толщ.30 мм 3 - Бетонный подстилающий слой существующий 4 - Грунт основания	39,8
Техническое помещение (11)	3		1 - Керамическая плитка толщ. 10 мм на клее плиточном 2 - Стяжка из цементно-песчанного р-ра М150 выравнивающая, толщ.30 мм 3 - Гидроизоляция обмазочная 4 - Бетонный подстилающий слой класса В25, толщ.100мм 5 - Грунт основания уплотненный щебнем	7,9
Спортивный зал, коридор, кладовая (1, 2, 3)	4		1 - Доски шпунтованные, 36х110 мм 2 - Лаги, брус 80х32 мм 3 - Прокладка гидроизоляционная, 2 слоя рубероида 4 - Бетонный подстилающий слой класса В25,толщ.80 мм 5 - Щебеночный слой, толщ.100 мм 6 - Грунт основания уплотненный щебнем, толщ.420 мм 7 - Грунт основания существующий	69,1
Спортивный зал, коридор, кладовая (1, 2, 3)	5		1 - Доски шпунтованные, 32х110 мм 2 - Лаги, брус 80х32 мм 3 - Прокладка гидроизоляционная, 2 слоя рубероида 4 - Бетонный подстилающий слой существующий 5 - Грунт основания	31,7
Спортивные залы (4, 5)	6		1 - Линолеум, толщ.6 мм 2 - Стяжка из цементно-песчанного р-ра М150 выравнивающая, толщ.30 мм 3 - Бетонный подстилающий слой существующий 4 - Грунт основания	82,9
Спортивный зал (4)	7		1 - Линолеум, толщ.6 мм 2 - Стяжка из цементно-песчанного р-ра М150 выравнивающая, толщ.30 мм 3 - Бетонный подстилающий слой класса В25,толщ.80 мм 4 - Щебеночный слой, толщ.100 мм 5 - Грунт основания уплотненный щебнем, толщ.420 мм 6 - Грунт основания существующий	20
Во всех помещениях кроме 6 - выполнить плинтуса из пластика общей длиной 168 м, в помещении 6 - выполнить плинтуса из керамической плитки общей диной 20,8 м.				



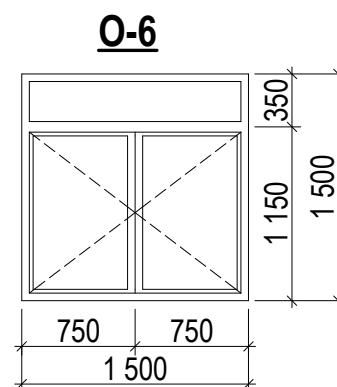
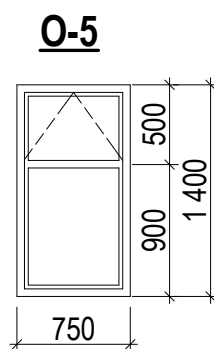
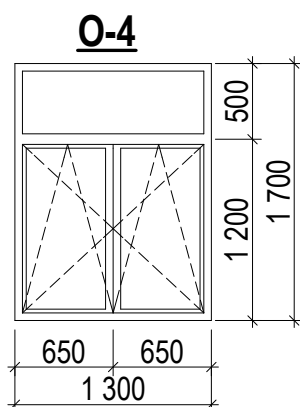
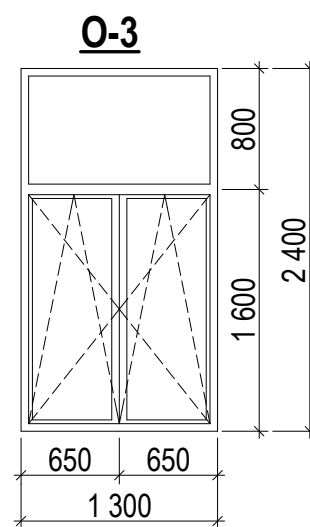
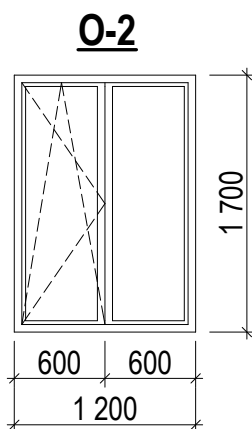
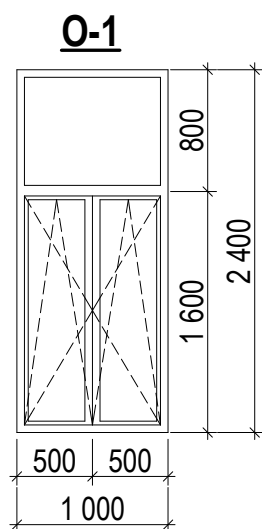
Спецификация элементов заполнения проемов

Марка	Обозначение	Наименование	Размер,мм	Кол.
Д-1	Металлическая	Дверь наружная.глухая ДГ 21-9	900х2100	4
Д-2	Металлопластик	Дверь внутр.глухая ДГ 21-8	800х2100	6
Д-3	Металлопластик	Дверь внутр.глухая ДГ 21-7	700х2100	2
Д-4	Металлопластик	Дверь внутр.глухая ДГ 22-15	1500х2200	2

Все индивидуальные элементы заполнения проемов изготавливать после тщательных обмеров оконных и дверных проемов по месту представителями фирмы изготовителя.  
При необходимости возможна корректировка габаритных размеров элементов заполнения проемов.

				2020-02		
				«Капитальный ремонт здания МБУ «Спортивная школа» городского округа Судак»		
Директор	Лидухин С.А.			Стадия	Лист	Листов
Разраб.	Свистильникова			Ведомость элементов заполнения проемов. Экспликация полов.		МУП "СПБ" городского округа Судак





### Спецификация элементов заполнения проемов

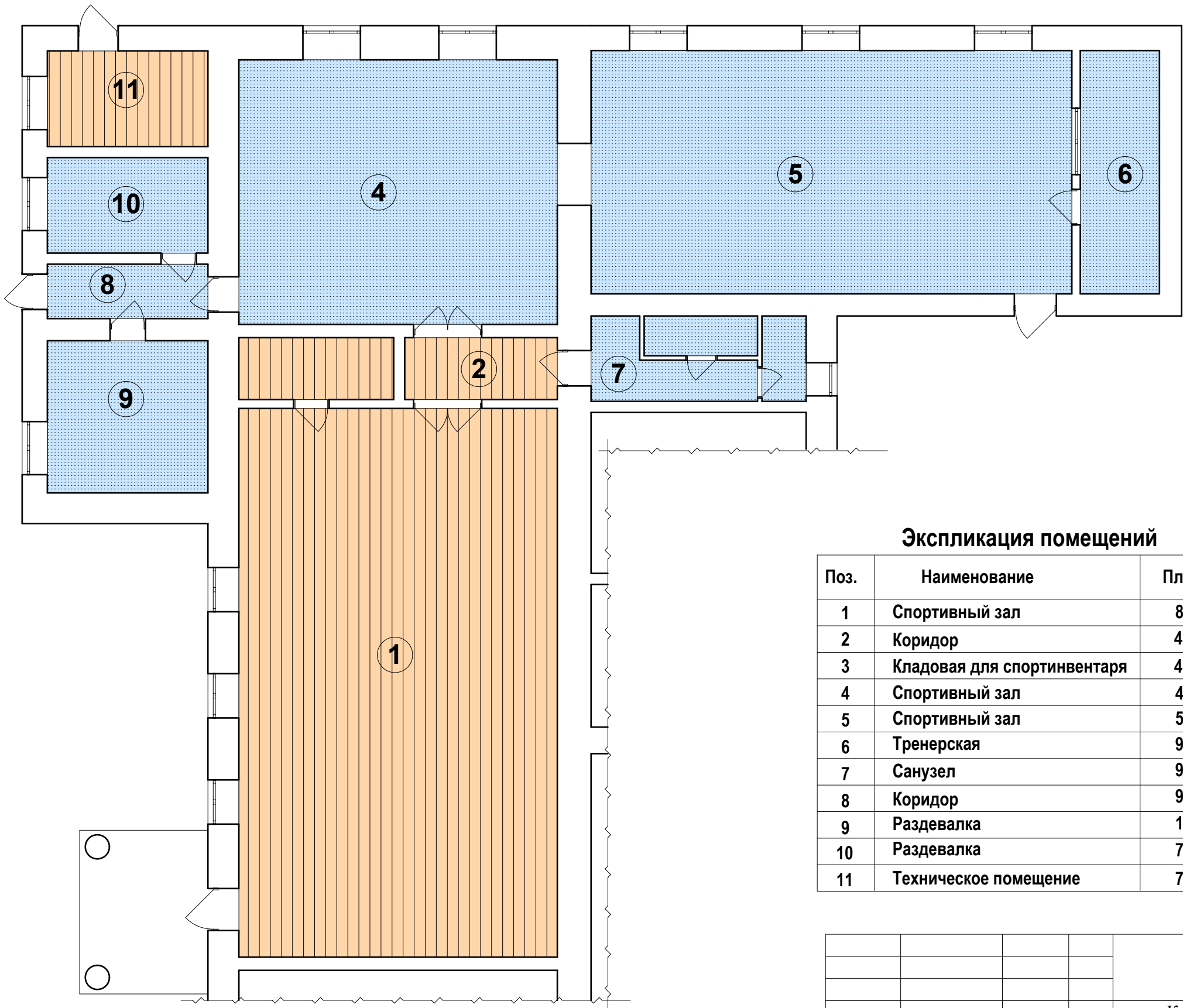
Марка	Обозначение	Наименование	Размер,мм	Кол.
О-1	Металлопластик	Окно со стеклопакетом	1000х2400	3
О-2	Металлопластик	Окно со стеклопакетом	1200х1700	3
О-3	Металлопластик	Окно со стеклопакетом	1300х2400	2
О-4	Металлопластик	Окно со стеклопакетом	1300х1700	3
О-5	Металлопластик	Окно со стеклопакетом	750х1400	1
О-6	Металлопластик	Окно со стеклопакетом	1500х1500	1

Все индивидуальные элементы заполнения проемов изготавливать после тщательных обмеров оконных и дверных проемов по месту представителями фирмы изготовителя.

При необходимости возможна корректировка габаритных размеров элементов заполнения проемов.

				2020-02		
				«Капитальный ремонт здания МБУ «Спортивная школа» городского округа Судак»		
Директор	Лидухин С.А.			Стадия	Лист	Листов
Разраб.	Свистильникова			Ведомость элементов заполнения оконных проемов.		МУП "СПБ" городского округа Судак

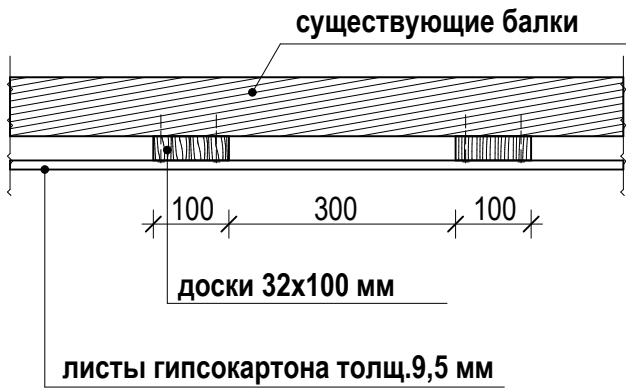
План М 1:100



Условные обозначения

- отделка потолка тип 1:  
шпатлевка, грунтовка, окраска  
водоэмульсионными красками
- отделка потолка тип 2:  
подшивка листов гипсокартона  
по обрешетке из досок 32х100 мм,  
шпатлевка, грунтовка, окраска  
водоэмульсионными красками

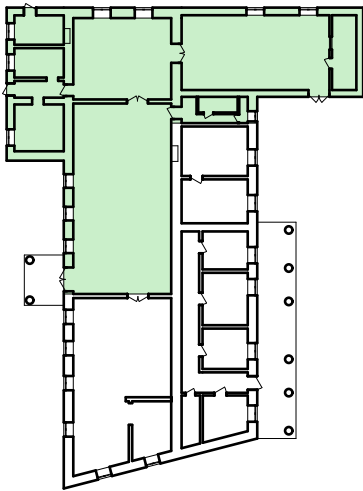
Конструкция потолка тип 2



Экспликация помещений

Поз.	Наименование	Площ, м²
1	Спортивный зал	89,7
2	Коридор	4,9
3	Кладовая для спортивного инвентаря	4,9
4	Спортивный зал	43,1
5	Спортивный зал	59,8
6	Тренерская	9,9
7	Санузел	9,3
8	Коридор	9,5
9	Раздевалка	12,6
10	Раздевалка	7,8
11	Техническое помещение	7,9

План-схема

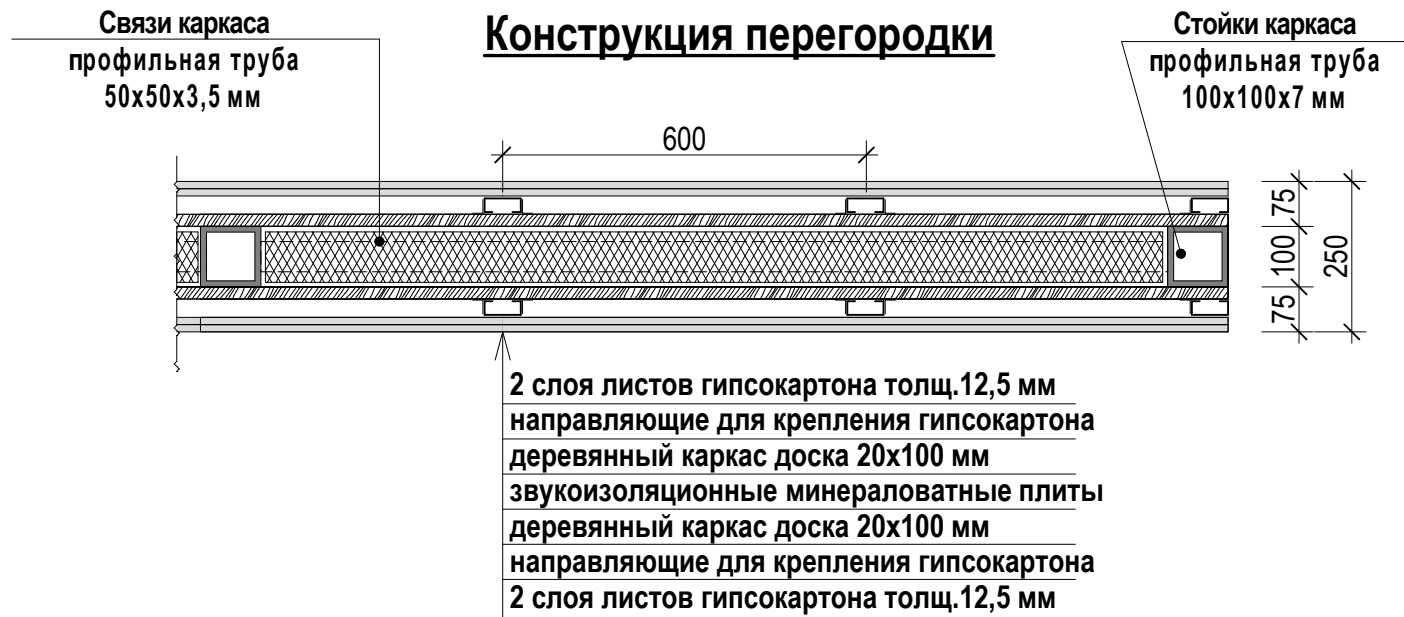
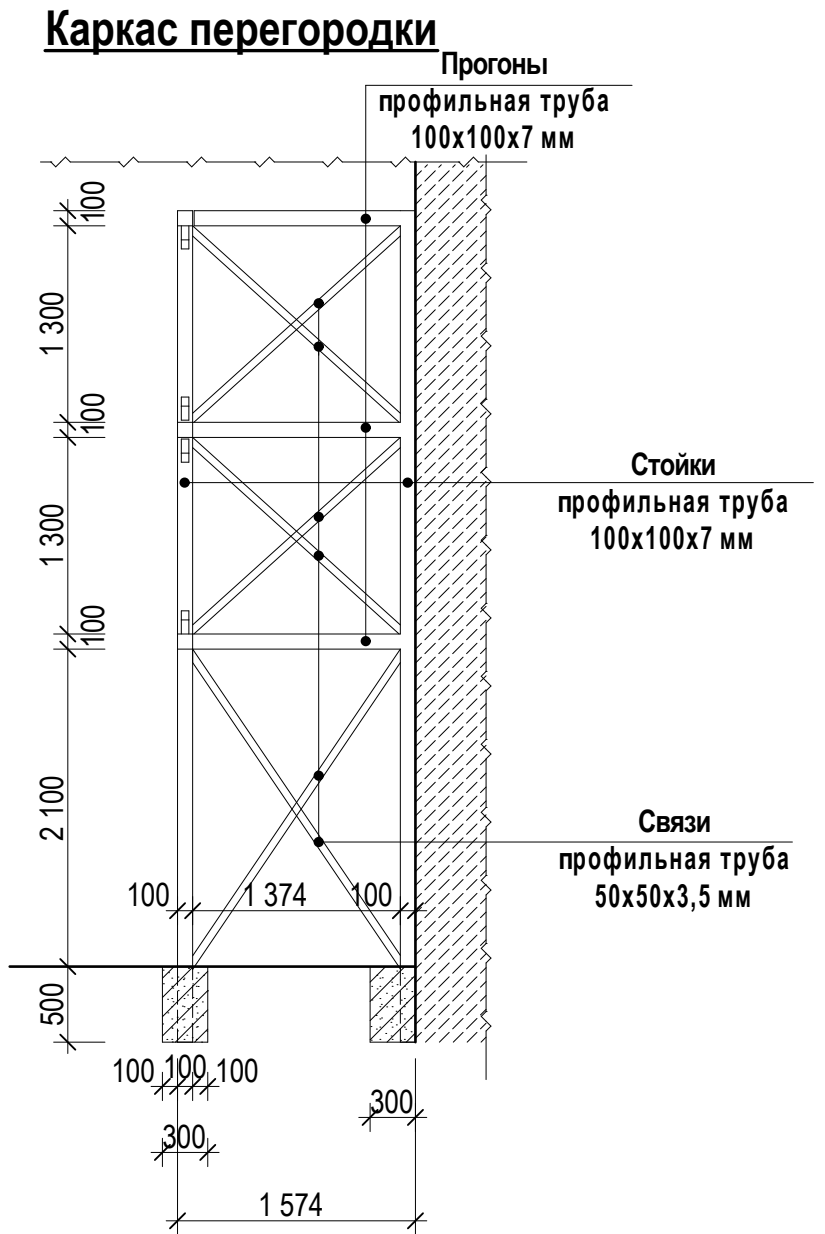
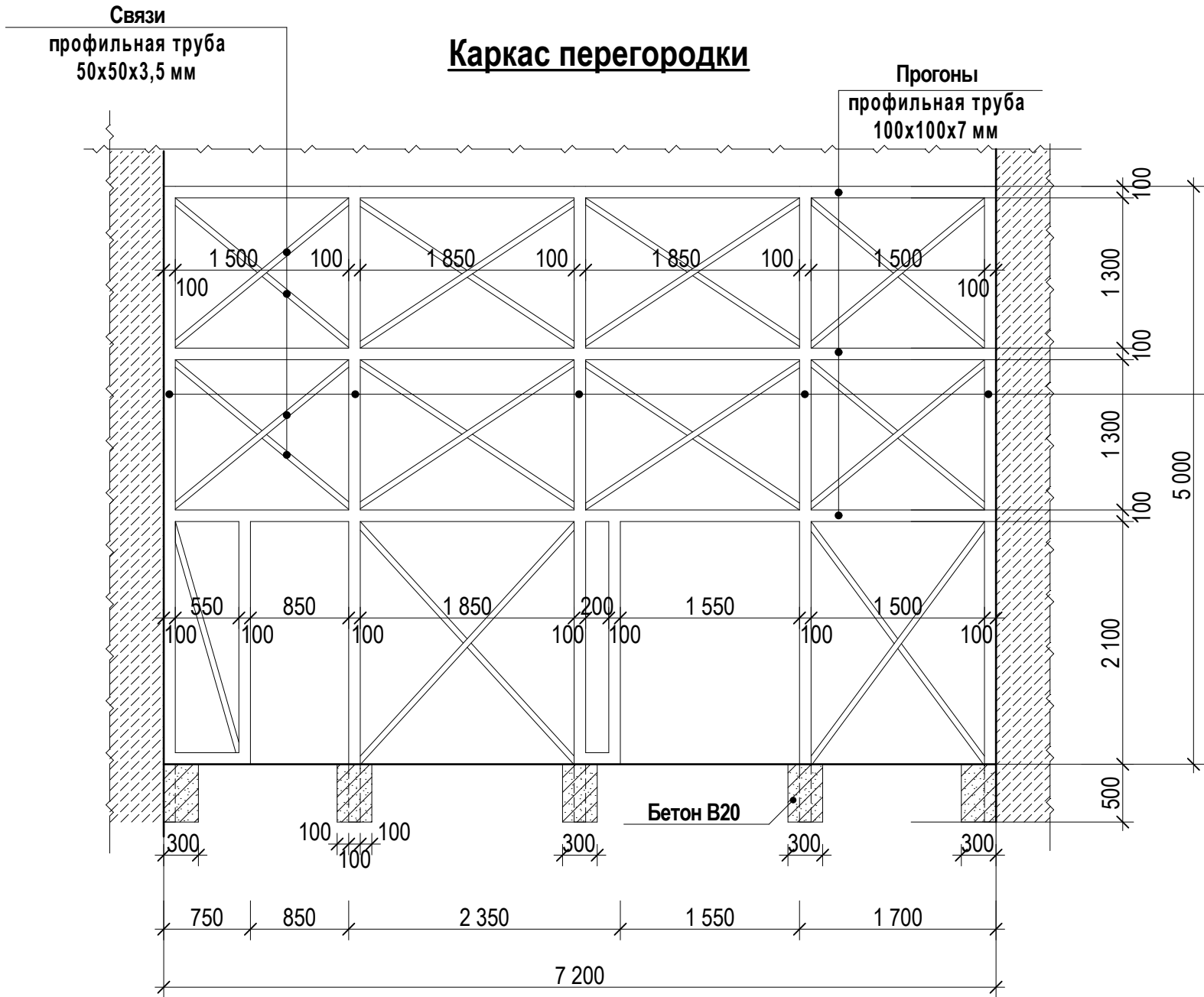


Условные обозначения

- зона ремонта

				2020-02		
				«Капитальный ремонт здания МБУ «Спортивная школа» городского округа Судак»		
Директор	Лидухин С.А.			Стадия	Лист	Листов
Разраб.	Свистильникова			План потолков.		МУП "СПБ" городского округа Судак

Перегородка толщ.250 мм М 1:100



				2020-02		
				«Капитальный ремонт здания МБУ «Спортивная школа» городского округа Судак»		
Директор	Лидухин С.А.			Стадия	Лист	Листов
Разраб.	Свистильникова					
				Перегородка.		МУП "СПБ" городского округа Судак