

Ведомость основных комплектов рабочих чертежей				
Поз.	Обозначение	Наименование	Количество	Примечание

Ведомость документов основного комплекта рабочих чертежей		
Обозначение	Наименование	Примечание
ОСКА-П009-РТК-1-АС1	Главный корпус. Наружные и внутренние стены из сэндвич-панелей	
ОСКА-П009-РТК-11-АС1	Главный корпус. Зона разгрузки отходов (отбальный пролет). Бункер отходов (приемный). Архитектурно-строительные решения	
ОСКА-П009-РТК-13-АС1	Главный корпус. Котельное отделение. Отделение очистки дымовых газов. Архитектурно-строительные решения	
ОСКА-П009-РТК-15-АС1	Главный корпус. Турбинное отделение. Общецеховская компрессорная. Архитектурно-строительные решения	
ОСКА-П009-РТК-16-АС1	Главный корпус. Блок ОЩУ и административно-бытовых помещений. Архитектурно-строительные решения	
ОСКА-П009-РТК-2-АС1	Главный корпус. Отделение шлакоудаления. Архитектурно-строительные решения	

Ведомость рабочих чертежей основного комплекта		
Лист	Наименование	Примечание
0	Обложка	
1	Общие данные	
2	Фасады 1-12	
3	Фасады 12-1	
4	Фасады А/4-С	
5	Фасады С-А/4	
6	Схема раскладки сэндвич-панелей в осях 1-12	
7	Схема раскладки сэндвич-панелей в осях 12-1	
8	Схема раскладки сэндвич-панелей в осях А/4-С	
9	Схема раскладки сэндвич-панелей в осях С-А/4	
10	Узел 1.9	
11	Спецификация к схеме расположения сэндвич-панелей	

Ведомость спецификаций		
Лист	Наименование	Примечание

Согласовано		
Взак. инб. №		
Подп. и дата		
Инб. № подл.		

Технические решения, принятые в проектной документации, соответствуют выданным заданиям и техническим условиям, требованиям экологических, санитарно-гигиенических, противопожарных и других норм, действующих на территории Российской Федерации и обеспечивают безопасную ждя жизни и здоровья людей эксплуатацию объекта при соблюдении предусмотренных проектной документацией мероприятий.

Главный инженер проекта

1. Рабочие чертежи проекта выполнены на основании: технического задания на проектирование, действующих норм и правил проектирования.
2. Класс ответственности здания нормальный, коэффициент надежности по ответственности 1.
3. Степень огнестойкости здания – II (№123 ФЭ "Технический регламент о требованиях пожарной безопасности от 22.07.2008г).
4. Расчетная сейсмичность площадки строительства 5 баллов по карте ОСР–2015–А, СП 14.13330.2018.
5. Конструктивная схема здания – металлический равно-связебый одноэтажный каркас с шарнирным опиранием вдоль здания и жестким защемлением колонн поперек здания.

A. Выше уровня земли до отм.+1000 – Навесная фасадная система с облицовкой керамогранитом.

B. Выше отметки +1000 – несущие стеновые трехслойные сэндвич-панели заводского изготовления 120 мм по металлическому каркасу. Панели с обшивками из стального профилированного листа толщиной 0,8мм, и внутренним слоем утеплителя из минераловатных плит (базальтового волокна) У 80-110 кг/м3 толщиной 120мм – Е1 180. Расположение стеновых панелей – вертикальное, с опорой на железобетонный цоколь, колонны, стальные прогоны фахверка и колонны фахверка.
6. Крепление перегородок к несущим железобетонным конструкциям по вертикали выполняется П-образными скобами из полосовой стали по ГОСТ103–2006 С245 ГОСТ27772–2015 толщиной 5мм с шагом 1200мм по вертикали. Крепление металлических скоб к несущим железобетонным конструкциям выполняется анкерами НЛП1Кирпичные перегородки армируются по высоте кладочными сетками из арматурной проволоки ГОСТ 6727–80 по всей длине через 5 рядов кладки по высоте.
7. Перемычки из равнополочных горячекатаных уголков 125х8 по ГОСТ 8509–93. Сталь С245 по ГОСТ 27772–2015.
8. Монтаж окон производить согласно ГОСТ 30971–2012. Герметизация оконных и дверных блоков выполнять по ГОСТ 30971–2012, АТР "Сезал".
9. Кровля скатная. Работы выполнять в соответствии со СП17.13330.2011 "Кровли".
10. До начала строительных работ необходимо наличие согласованного ППР.
11. Изготовление и монтаж стальных конструкций должны производиться в соответствии с требованиями ГОСТ 23118–2012 "Конструкции стальные строительные. Общие технические условия", СП 53–101-98 "Изготовление и контроль качества стальных строительных конструкций", СП 70.13330.2012 "Несущие и ограждающие конструкции".

× Монтаж металлоконструкций вести в соответствии с требованиями проекта производства работ, разработанного специализированной организации.

× Защита стальных строительных конструкций от коррозии должна производиться в соответствии с указаниями СП 28.13330.2012 , СНиП 2.03.11–85 "Защита строительных конструкций от коррозии" и ГОСТ 9.02–2004 "Единая система защиты от коррозии и старения. Покрытия лакокрасочные".

× Подготовка поверхности к окрашиванию. Поверхности металлоконструкций не должны иметь заусениц, острых краев (радиусом менее 0,3мм), сварочных брызг, прожогов, остатков флюса. Подготовка поверхности должна включать в себя очистку от окислов (прокатной окалины и ржавчины) и обезжиривание. Поверхности металлоконструкций должны иметь третью степень очистки от прокатной окалины, ржавчины, шлаковых включений.

× Защитная схема покрытия. Антикоррозионную защиту металлических конструкций выполнять на заводе изготовителе лакокрасочными покрытиями III группы с применением протекторной цинконаполненной грунтовки: композиция А/ППОЛ (1–2 слоя), грунтовка ЦИНОЛ-СВ (1 слой), общей толщиной 140 мкм. Качество лакокрасочного покрытия должно соответствовать IV классу по ГОСТ 9.032. RAL см. чертежи марки АР.

× Восстановить поврежденную наружную антикоррозионную защиту эмалью ПФ–115 (ГОСТ 6465–76*) по слою грунтовки ГФ–021 (ГОСТ 25129–82 *), общей толщиной 80 мкм.

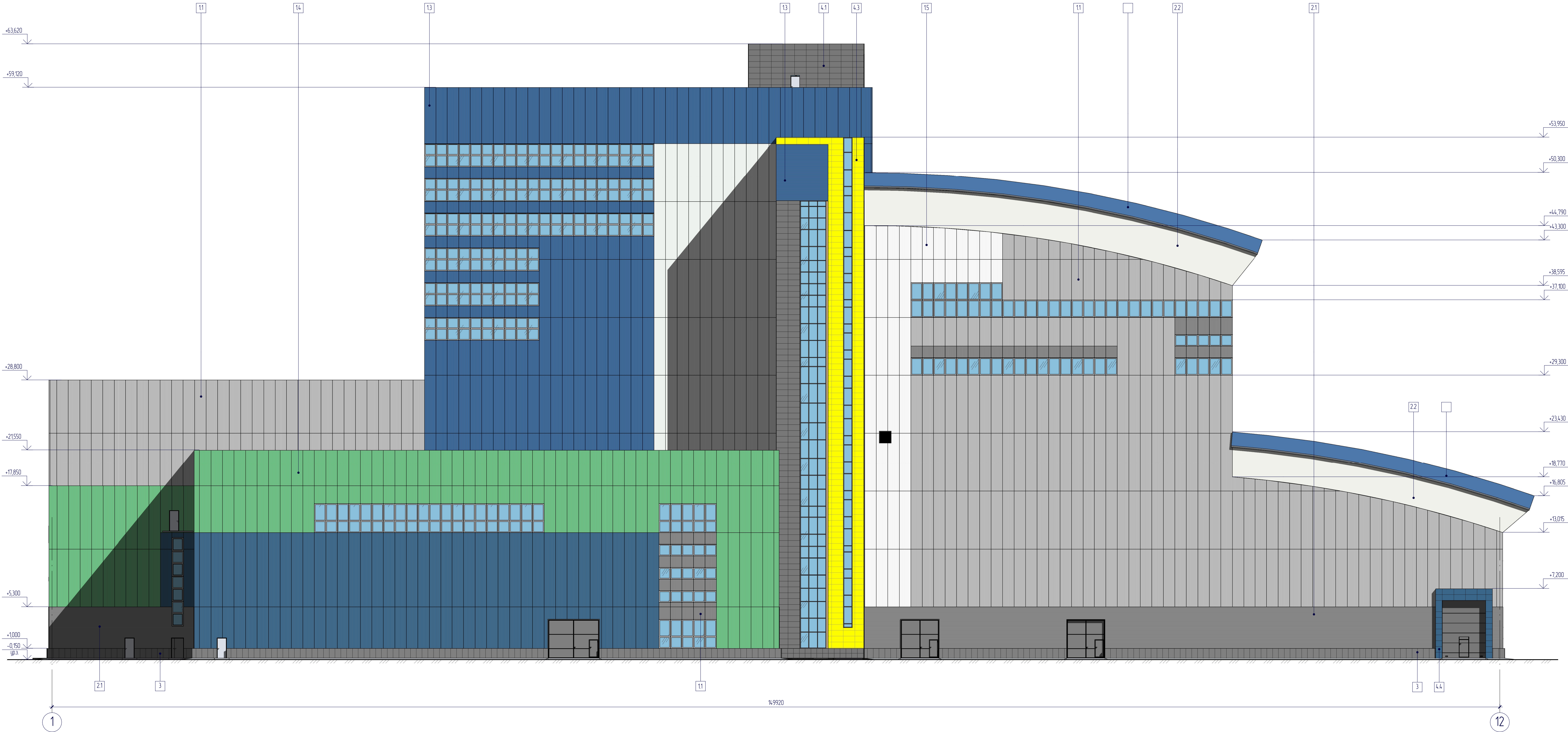
× Требования безопасности. При выполнении работ по подготовке поверхности и окрашиванию металлоконструкций должны соблюдаться требования
- действующих нормативных документов:

ГОСТ 12.3.016–87 "ССБТ. Строительство. Работы антикоррозионные. Требования безопасности".

ГОСТ 12.3.005–75 "ССБТ. Работы окрасочные. Общие требования безопасности."

Ведомость ссылочных и прилагаемых документов		
Обозначение	Наименование	Примечание
N 384–ФЗ	Технический регламент о безопасности зданий и сооружений	
N 123–ФЗ	Технический регламент о требованиях пожарной безопасности	
СП 56.13330.2011	Производственные здания и сооружения	
СП 1.13330.2020	Системы противопожарной защиты. Эвакуационные пути выходы	
СП 2.13330.2020	Системы противопожарной защиты. обеспечение огнестойкости объектов защиты	
СП 50.13330.2012	Тепловая защита зданий	
СП 17.13330.2017	Кровли	
СП 29.13330.2011	Полы	
	Технические условия панели Terplant	

						ОСКА-П009-РТК-1 – АС1					
						Главный корпус. Наружные и внутренние стены из сэндвич-панелей.			Стадия	Лист	Листов
						Р			1		
						Общие данные					



Ведомость отделки фасада

Поз. отделки	Наименование элемента фасада	Наименование материала отделки	Наименование и номер эталона цвета или образец колера
11	Стены из трехслойных металлических сэндвич панелей заводского изготовления с утеплителем из минераловатных плит	Полимерное покрытие "Полиспир" с матовой поверхностью. Заводское изготовление	RAL 7040
12	Стены из трехслойных металлических сэндвич панелей заводского изготовления с утеплителем из минераловатных плит	Полимерное покрытие "Полиспир" с матовой поверхностью. Заводское изготовление	RAL 7042
13	Стены из трехслойных металлических сэндвич панелей заводского изготовления с утеплителем из минераловатных плит	Полимерное покрытие "Полиспир" с матовой поверхностью. Заводское изготовление	HEX 3A6698
14	Стены из трехслойных металлических сэндвич панелей заводского изготовления с утеплителем из минераловатных плит	Полимерное покрытие "Полиспир" с матовой поверхностью. Заводское изготовление	HEX 60C585
15	Стены из трехслойных металлических сэндвич панелей заводского изготовления с утеплителем из минераловатных плит	Полимерное покрытие "Полиспир" с матовой поверхностью. Заводское изготовление	RAL 9003

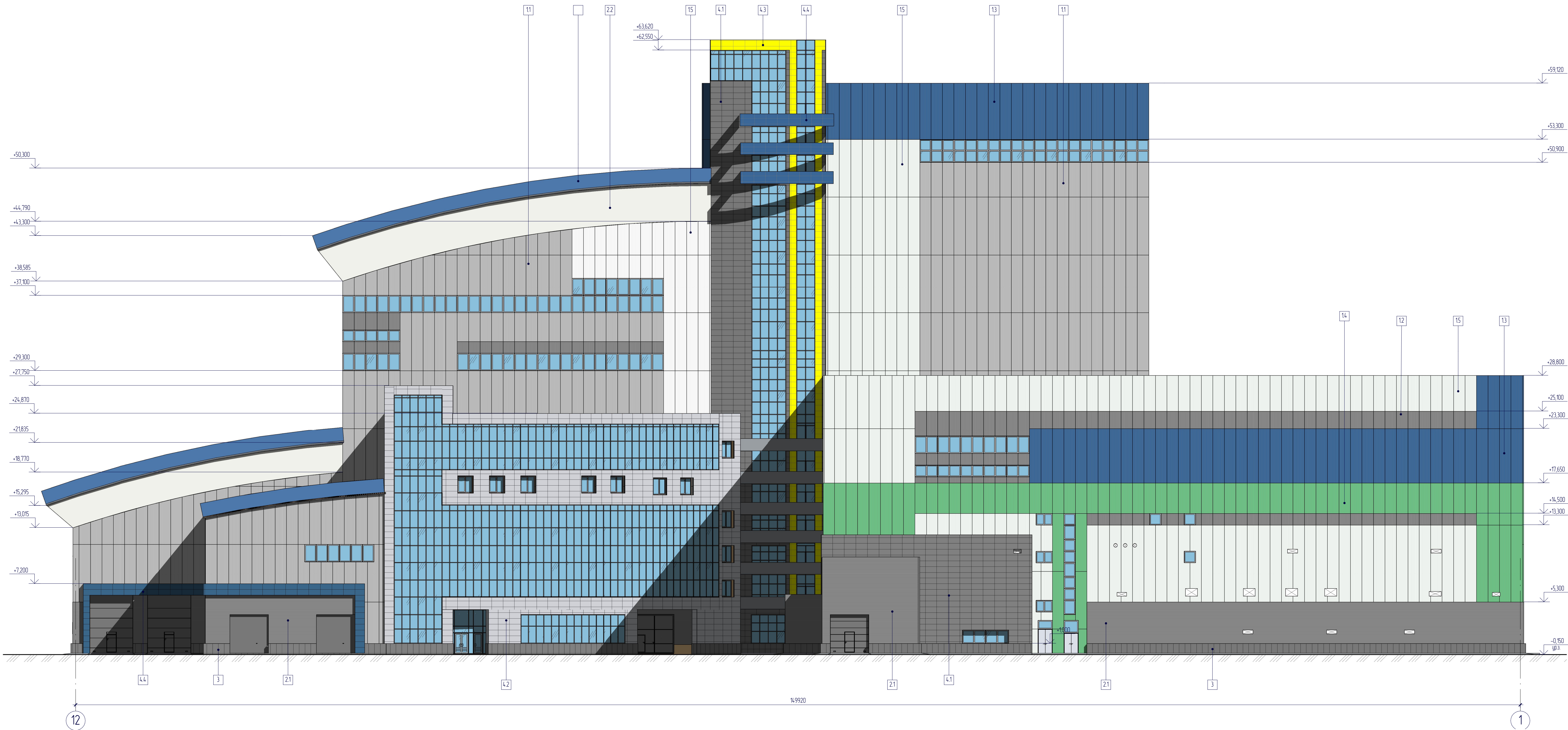
Ведомость отделки фасада

Поз. отделки	Наименование элемента фасада	Наименование материала отделки	Наименование и номер эталона цвета или образец колера
21	Стены из трехслойных металлических сэндвич панелей позелененной сборки с утеплителем из минераловатных плит	Полимерное покрытие "Полиспир" с матовой поверхностью. Вариант исполнения облицовки – микропрофиль. Заводское изготовление	RAL 7042
22	Стены из трехслойных металлических сэндвич панелей позелененной сборки с утеплителем из минераловатных плит	Полимерное покрытие "Полиспир" с матовой поверхностью. Вариант исполнения облицовки – микропрофиль. Заводское изготовление	RAL 9003
3	Бетонный цоколь с утеплением по системе вентфасад	Фиброцементные фасадные плиты. Покрытие с матовой поверхностью. Заводское изготовление	RAL 7042

Ведомость отделки фасада

Поз. отделки	Наименование элемента фасада	Наименование материала отделки	Наименование и номер эталона цвета или образец колера
4.1	Стены из ячеистого бетона, керамического кирпича, железобетона с утеплением по системе вентфасад	Стальные фасадные кассеты. Полимерное покрытие с матовой поверхностью. Заводское изготовление	RAL 7042
4.2	Стены из ячеистого бетона, керамического кирпича, железобетона с утеплением по системе вентфасад	Стальные фасадные кассеты. Полимерное покрытие с матовой поверхностью. Заводское изготовление	RAL 7040
4.3	Стены из ячеистого бетона, керамического кирпича, железобетона с утеплением по системе вентфасад	Стальные фасадные кассеты. Полимерное покрытие с матовой поверхностью. Заводское изготовление	HEX FFE30A
4.4	Стены из ячеистого бетона, керамического кирпича, железобетона с утеплением по системе вентфасад. Отделка декоративных элементов фасада без дополнительного утепления	Стальные фасадные кассеты. Полимерное покрытие с матовой поверхностью. Заводское изготовление	HEX 3A6698

05KA-1009-PTK-1 – AC1



Ведомость отделки фасада

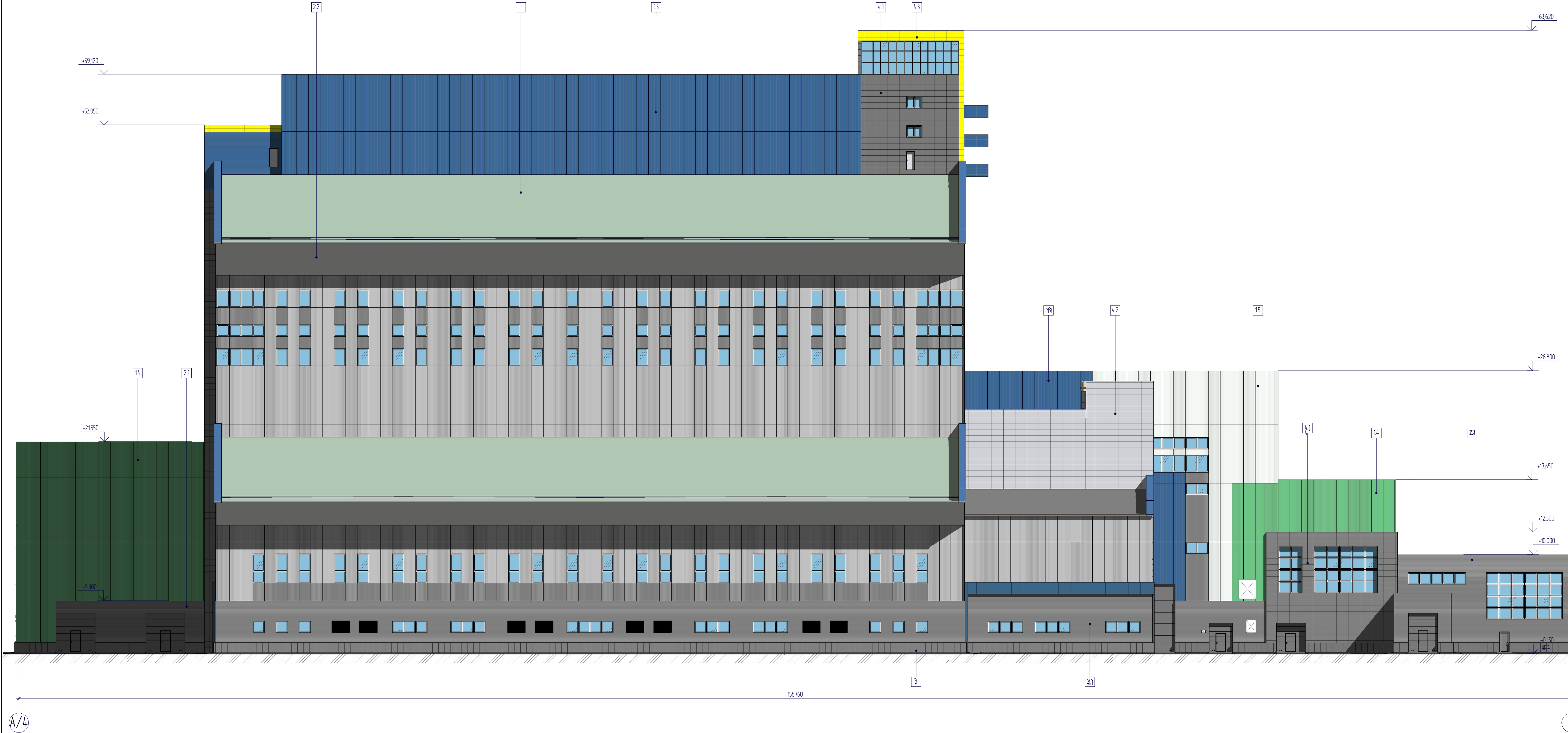
Поз. отделки	Наименование элемента фасада	Наименование материала отделки	Наименование и номер эталона цвета или образец колера
11	Стены из трехслойных металлических сэндвич панелей заводского изготовления с утеплением из минераловатных плит	Полимерное покрытие "Полиспир" с матовой поверхностью. Заводское изготовление	RAL 7040
12	Стены из трехслойных металлических сэндвич панелей заводского изготовления с утеплением из минераловатных плит	Полимерное покрытие "Полиспир" с матовой поверхностью. Заводское изготовление	RAL 7042
13	Стены из трехслойных металлических сэндвич панелей заводского изготовления с утеплением из минераловатных плит	Полимерное покрытие "Полиспир" с матовой поверхностью. Заводское изготовление	HEX 3A6698
14	Стены из трехслойных металлических сэндвич панелей заводского изготовления с утеплением из минераловатных плит	Полимерное покрытие "Полиспир" с матовой поверхностью. Заводское изготовление	HEX 60C585
15	Стены из трехслойных металлических сэндвич панелей заводского изготовления с утеплением из минераловатных плит	Полимерное покрытие "Полиспир" с матовой поверхностью. Заводское изготовление	RAL 9003

Ведомость отделки фасада

Поз. отделки	Наименование элемента фасада	Наименование материала отделки	Наименование и номер эталона цвета или образец колера
21	Стены из трехслойных металлических сэндвич панелей позементной сборки с утеплителем из минераловатных плит	Полимерное покрытие "Полиспир" с матовой поверхностью. Вариант исполнения облицовки - микропрофиль. Заводское изготовление	RAL 7042
22	Стены из трехслойных металлических сэндвич панелей позементной сборки с утеплителем из минераловатных плит	Полимерное покрытие "Полиспир" с матовой поверхностью. Вариант исполнения облицовки - микропрофиль. Заводское изготовление	RAL 9003
3	Бетонный цоколь с утеплением по системе вентифасад	Фиброцементные фасадные плиты. Покрытие с матовой поверхностью. Заводское изготовление	RAL 7042

Ведомость отделки фасада

Поз. отделки	Наименование элемента фасада	Наименование материала отделки	Наименование и номер эталона цвета или образец колера
4.1	Стены из ячеистого бетона, керамического кирпича, железобетона с утеплением по системе вентифасад	Стальные фасадные кассеты. Полимерное покрытие с матовой поверхностью. Заводское изготовление	RAL 7042
4.2	Стены из ячеистого бетона, керамического кирпича, железобетона с утеплением по системе вентифасад	Стальные фасадные кассеты. Полимерное покрытие с матовой поверхностью. Заводское изготовление	RAL 7040
4.3	Стены из ячеистого бетона, керамического кирпича, железобетона с утеплением по системе вентифасад	Стальные фасадные кассеты. Полимерное покрытие с матовой поверхностью. Заводское изготовление	HEX FFE30A
4.4	Стены из ячеистого бетона, керамического кирпича, железобетона с утеплением по системе вентифасад. Отделка декоративных элементов фасада без дополнительного утепления	Стальные фасадные кассеты. Полимерное покрытие с матовой поверхностью. Заводское изготовление	HEX 3A6698



Ведомость отделки фасада

Поз. отделки	Наименование элемента фасада	Наименование материала отделки	Наименование и номер эталона цвета или образец колера
11	Стены из трехслойных металлических сэндвич-панелей заводского изготовления с утеплителем из минераловатных плит	Полимерное покрытие "Поллизсп" с матовой поверхностью. Заводское изготовление	RAL 7040
12	Стены из трехслойных металлических сэндвич-панелей заводского изготовления с утеплителем из минераловатных плит	Полимерное покрытие "Поллизсп" с матовой поверхностью. Заводское изготовление	RAL 7042
13	Стены из трехслойных металлических сэндвич-панелей заводского изготовления с утеплителем из минераловатных плит	Полимерное покрытие "Поллизсп" с матовой поверхностью. Заводское изготовление	HEX 3A6698
14	Стены из трехслойных металлических сэндвич-панелей заводского изготовления с утеплителем из минераловатных плит	Полимерное покрытие "Поллизсп" с матовой поверхностью. Заводское изготовление	HEX 60C5B5
15	Стены из трехслойных металлических сэндвич-панелей заводского изготовления с утеплителем из минераловатных плит	Полимерное покрытие "Поллизсп" с матовой поверхностью. Заводское изготовление	RAL 9003

Ведомость отделки фасада

Поз. отделки	Наименование элемента фасада	Наименование материала отделки	Наименование и номер эталона цвета или образец колера
2.1	Стены из трехслойных металлических сэндвич-панелей полимерной сборки с утеплителем из минераловатных плит	Полимерное покрытие "Поллизсп" с матовой поверхностью. Вариант исполнения облицовки - микропрофиль. Заводское изготовление	RAL 7042
2.2	Стены из трехслойных металлических сэндвич-панелей полимерной сборки с утеплителем из минераловатных плит	Полимерное покрытие "Поллизсп" с матовой поверхностью. Вариант исполнения облицовки - микропрофиль. Заводское изготовление	RAL 9003
3	Бетонный цоколь с утеплением по системе вентфасад	Фабричные фасадные плиты. Покрытие с матовой поверхностью. Заводское изготовление	RAL 7042

Ведомость отделки фасада

Поз. отделки	Наименование элемента фасада	Наименование материала отделки	Наименование и номер эталона цвета или образец колера
4.1	Стены из ячеистого бетона, керамического кирпича, железобетона с утеплением по системе вентфасад	Стальные фасадные кассеты. Полимерное покрытие с матовой поверхностью. Заводское изготовление	RAL 7042
4.2	Стены из ячеистого бетона, керамического кирпича, железобетона с утеплением по системе вентфасад	Стальные фасадные кассеты. Полимерное покрытие с матовой поверхностью. Заводское изготовление	RAL 7040
4.3	Стены из ячеистого бетона, керамического кирпича, железобетона с утеплением по системе вентфасад	Стальные фасадные кассеты. Полимерное покрытие с матовой поверхностью. Заводское изготовление	HEX FFE30A
4.4	Стены из ячеистого бетона, керамического кирпича, железобетона с утеплением по системе вентфасад. Отделка декоративных элементов фасада без дополнительного утепления	Стальные фасадные кассеты. Полимерное покрытие с матовой поверхностью. Заводское изготовление	HEX 3A6698

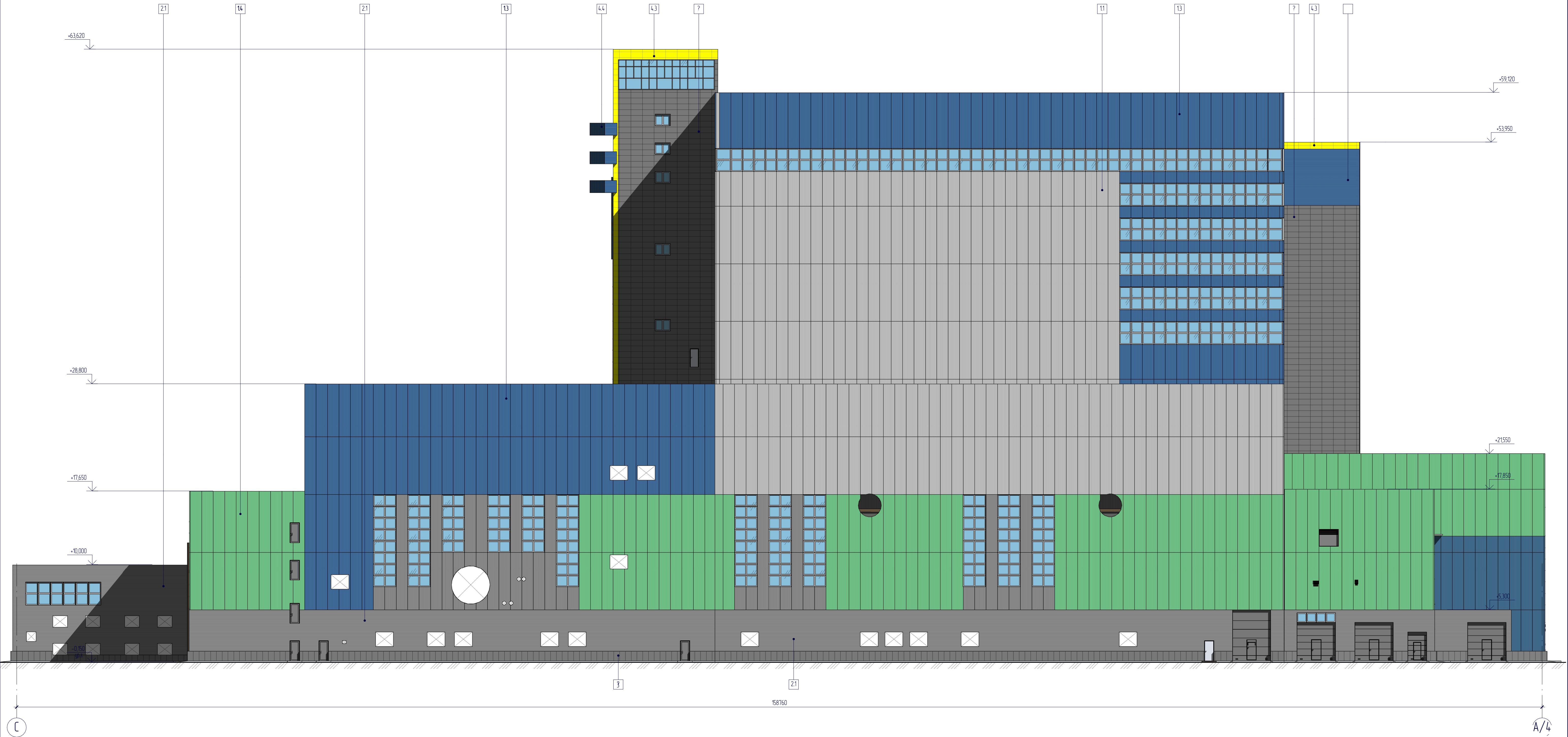
Главный корпус. Наружные и внутренние стены из сэндвич-панелей.

Фасады A/4-C

Стация
Р

Лист
4

Листов



Ведомость отделки фасада

Поз. отделки	Наименование элемента фасада	Наименование материала отделки	Наименование и номер эскиза цвета эскиза цвета или образец цвета
11	Стены из трехслойных металлических сэндвич-панелей заводского изготовления с утеплителем из минераловатных плит	Полимерное покрытие "Полиспир" с матовой поверхностью. Заводское изготовление	RAL 7040
12	Стены из трехслойных металлических сэндвич-панелей заводского изготовления с утеплителем из минераловатных плит	Полимерное покрытие "Полиспир" с матовой поверхностью. Заводское изготовление	RAL 7042
13	Стены из трехслойных металлических сэндвич-панелей заводского изготовления с утеплителем из минераловатных плит	Полимерное покрытие "Полиспир" с матовой поверхностью. Заводское изготовление	HEX 3A6698
14	Стены из трехслойных металлических сэндвич-панелей заводского изготовления с утеплителем из минераловатных плит	Полимерное покрытие "Полиспир" с матовой поверхностью. Заводское изготовление	HEX 60C585
15	Стены из трехслойных металлических сэндвич-панелей заводского изготовления с утеплителем из минераловатных плит	Полимерное покрытие "Полиспир" с матовой поверхностью. Заводское изготовление	RAL 9003

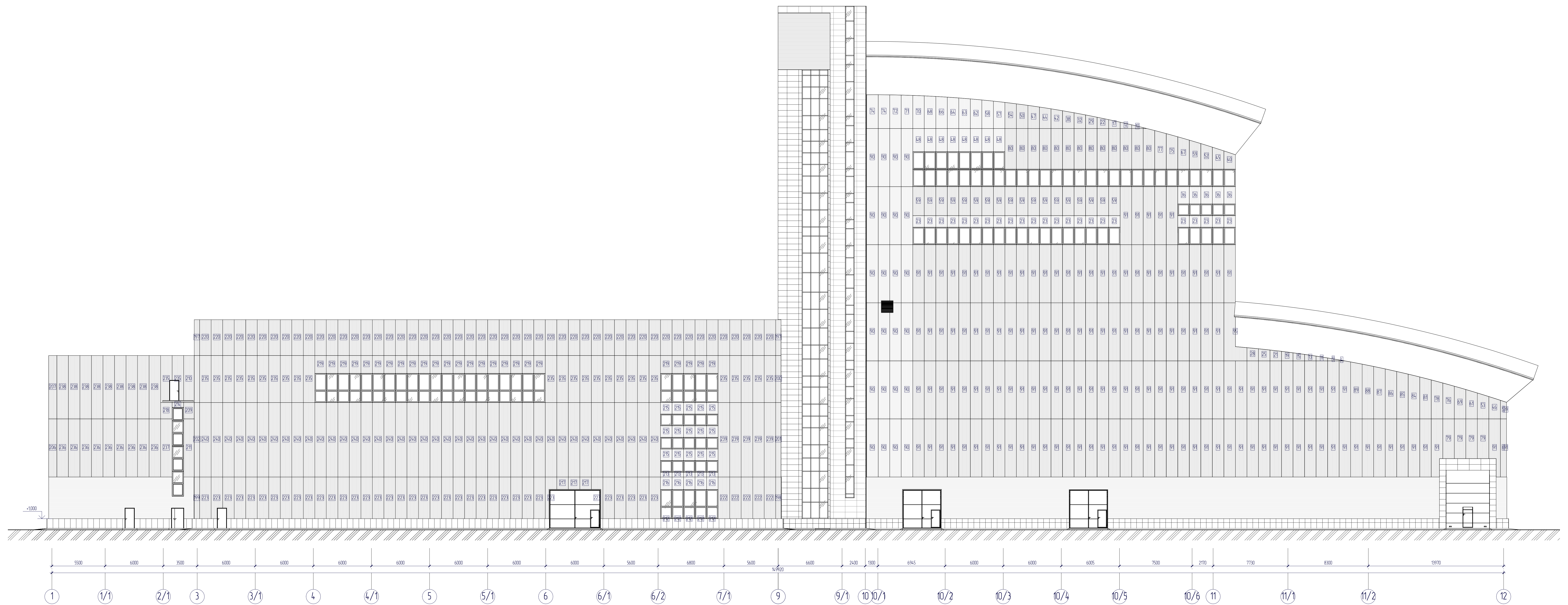
Ведомость отделки фасада

Поз. отделки	Наименование элемента фасада	Наименование материала отделки	Наименование и номер эскиза цвета эскиза цвета или образец цвета
2.1	Стены из трехслойных металлических сэндвич-панелей поземной сборки с утеплителем из минераловатных плит	Полимерное покрытие "Полиспир" с матовой поверхностью. Вариант исполнения облицовки - микропрофиль. Заводское изготовление	RAL 7042
2.2	Стены из трехслойных металлических сэндвич-панелей поземной сборки с утеплителем из минераловатных плит	Полимерное покрытие "Полиспир" с матовой поверхностью. Вариант исполнения облицовки - микропрофиль. Заводское изготовление	RAL 9003
3	Бетонный цоколь с утеплением по системе вентфасад	Фиброцементные фасадные плиты. Покрытие с матовой поверхностью. Заводское изготовление	RAL 7042

Ведомость отделки фасада

Поз. отделки	Наименование элемента фасада	Наименование материала отделки	Наименование и номер эскиза цвета эскиза цвета или образец цвета
4.1	Стены из ячеистого бетона, керамического кирпича, железобетона с утеплением по системе вентфасад	Спальные фасадные кассеты. Полимерное покрытие с матовой поверхностью. Заводское изготовление	RAL 7042
4.2	Стены из ячеистого бетона, керамического кирпича, железобетона с утеплением по системе вентфасад	Спальные фасадные кассеты. Полимерное покрытие с матовой поверхностью. Заводское изготовление	RAL 7040
4.3	Стены из ячеистого бетона, керамического кирпича, железобетона с утеплением по системе вентфасад	Спальные фасадные кассеты. Полимерное покрытие с матовой поверхностью. Заводское изготовление	HEX FFE3DA
4.4	Стены из ячеистого бетона, керамического кирпича, железобетона с утеплением по системе вентфасад. Отделка декоративных элементов фасада без дополнительного утепления	Спальные фасадные кассеты. Полимерное покрытие с матовой поверхностью. Заводское изготовление	HEX 3A6698

Схема раскладки сэндвич-панелей в осях 1-12



№№ № нолд	Нолд у дотг	Баримд №	Эсэмтгэл		

Глобный картус: Наружные и внутренние стены из сэндвич-панелей		Стенки Р	Листы 6
Сумма расходов сэндвич-панелей в axes 3-12			

Схема раскладки сэндвич-панелей в осях А/4-С

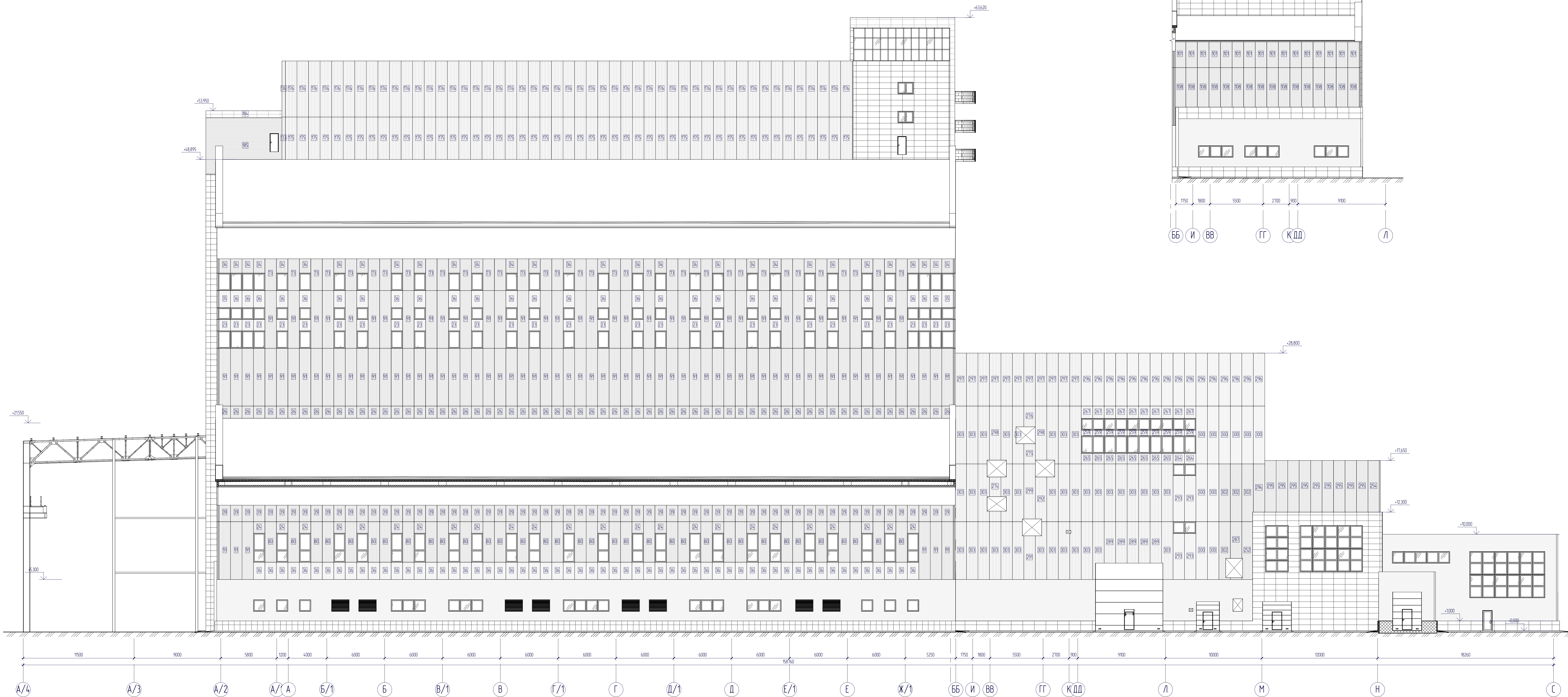


Схема раскладки сэндвич-панелей в осях ББ/Л
административно-бытового корпуса

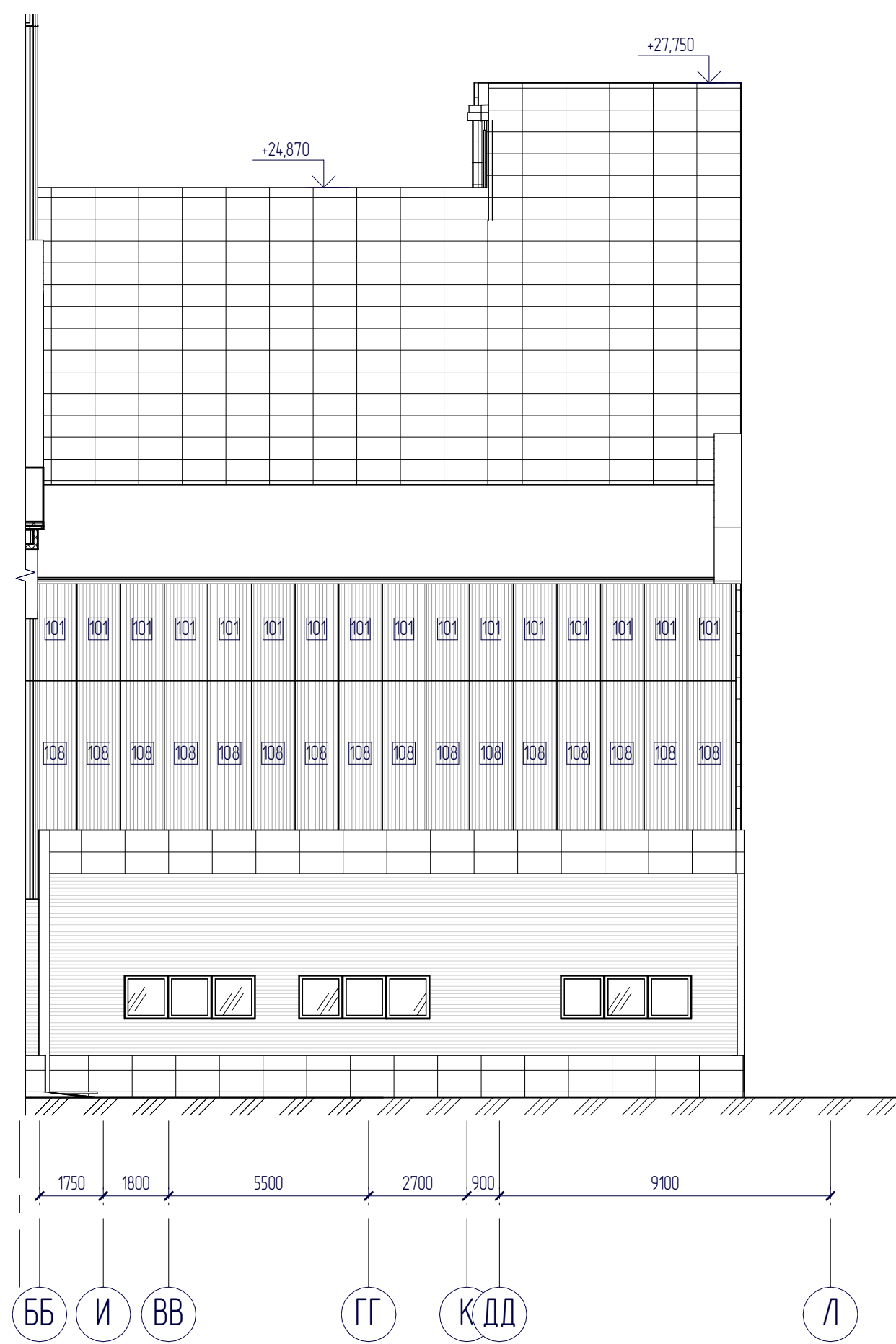
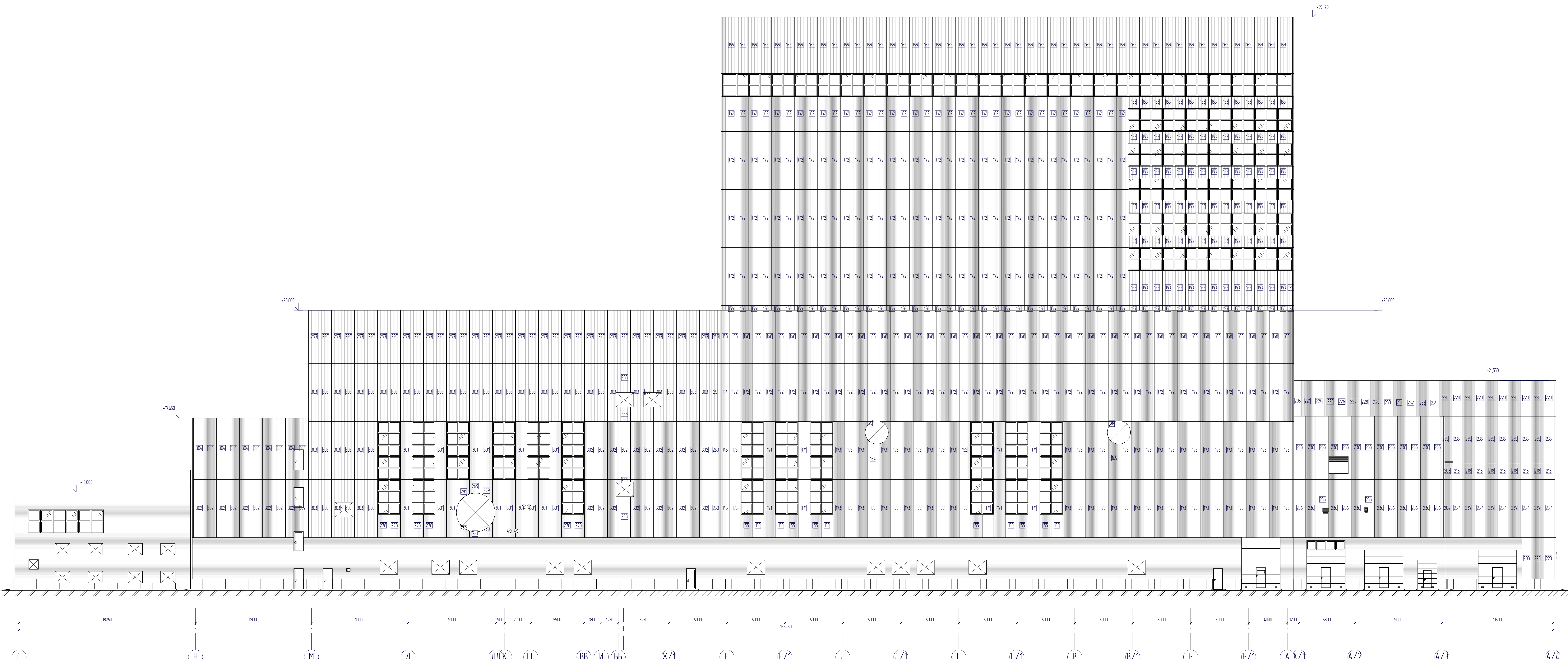
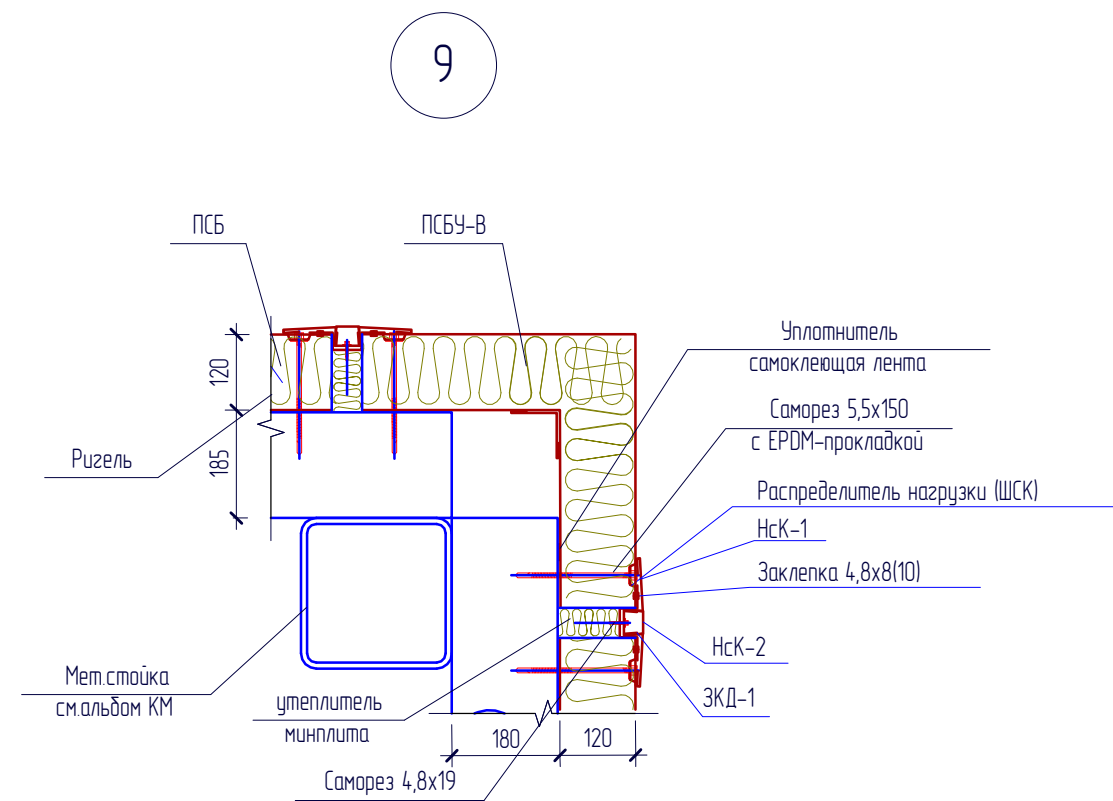
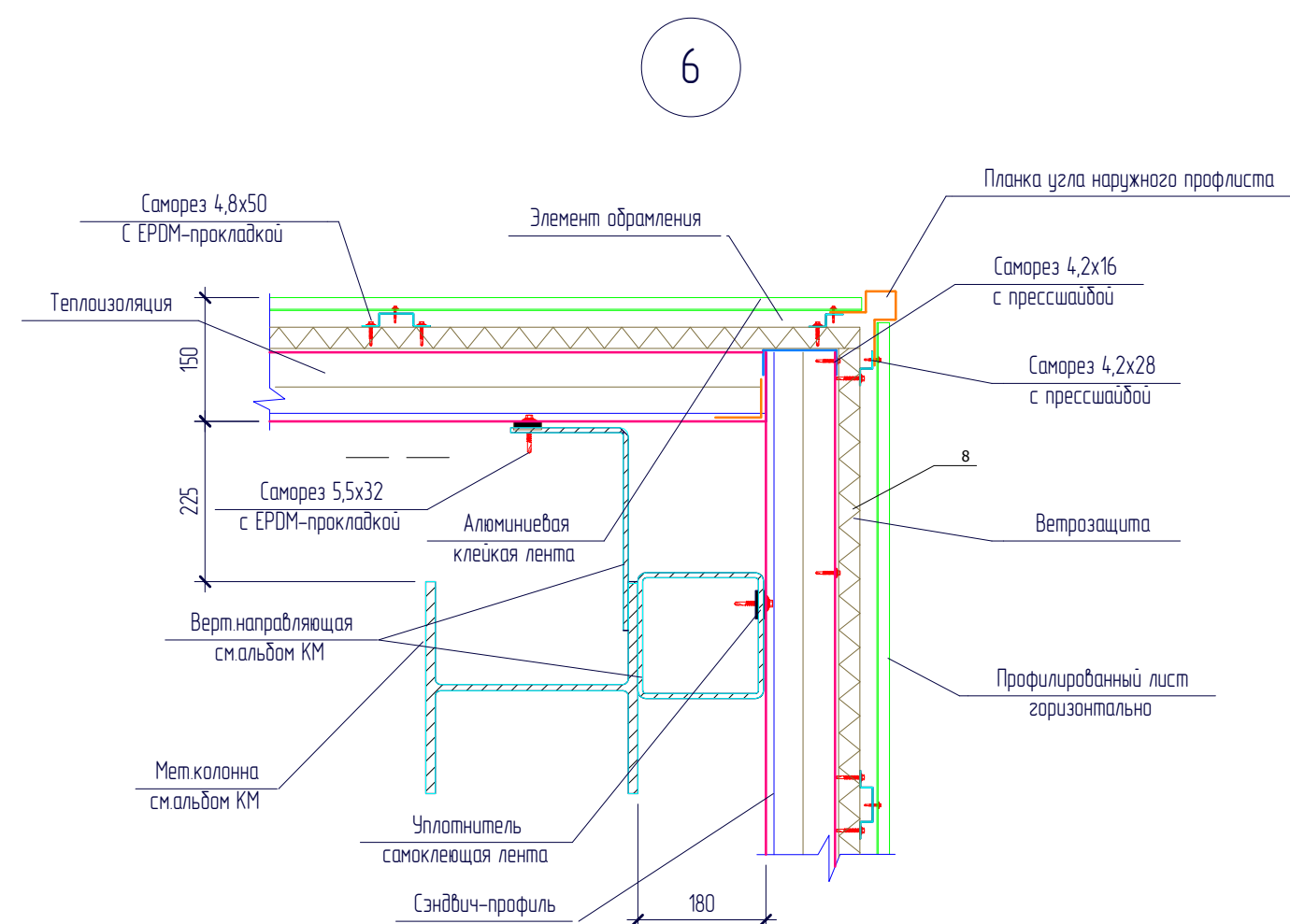
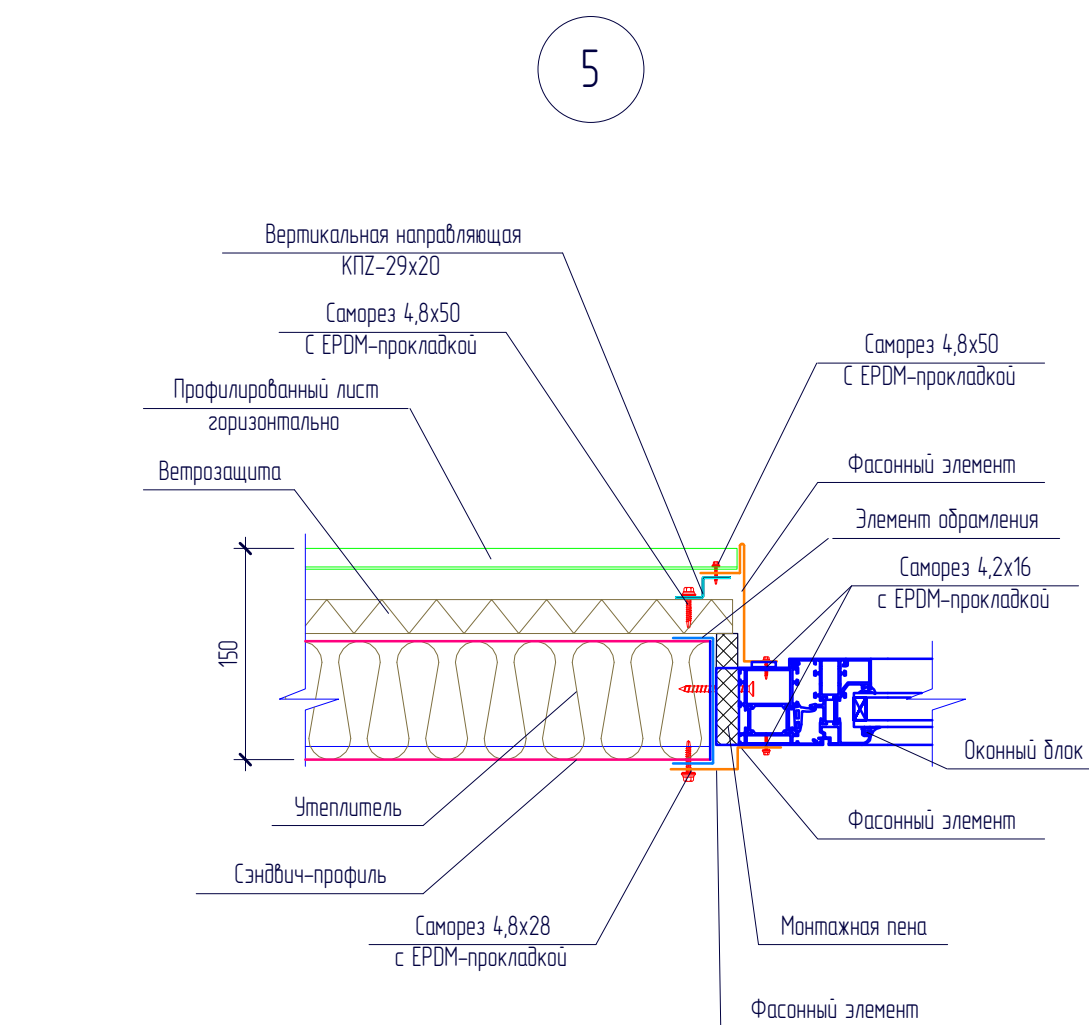
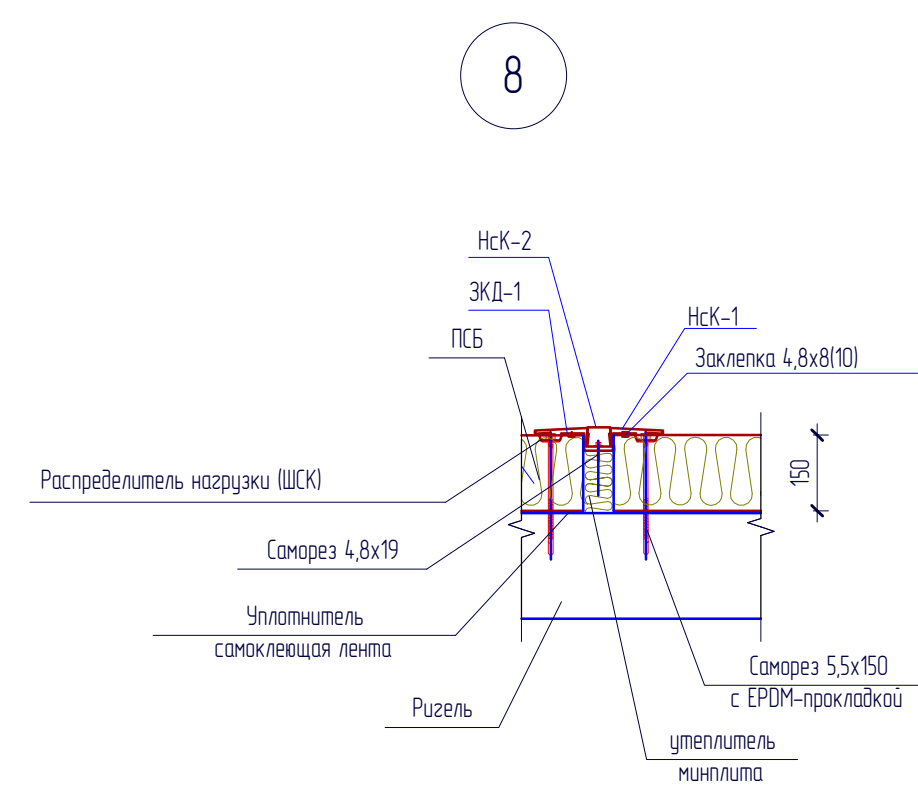
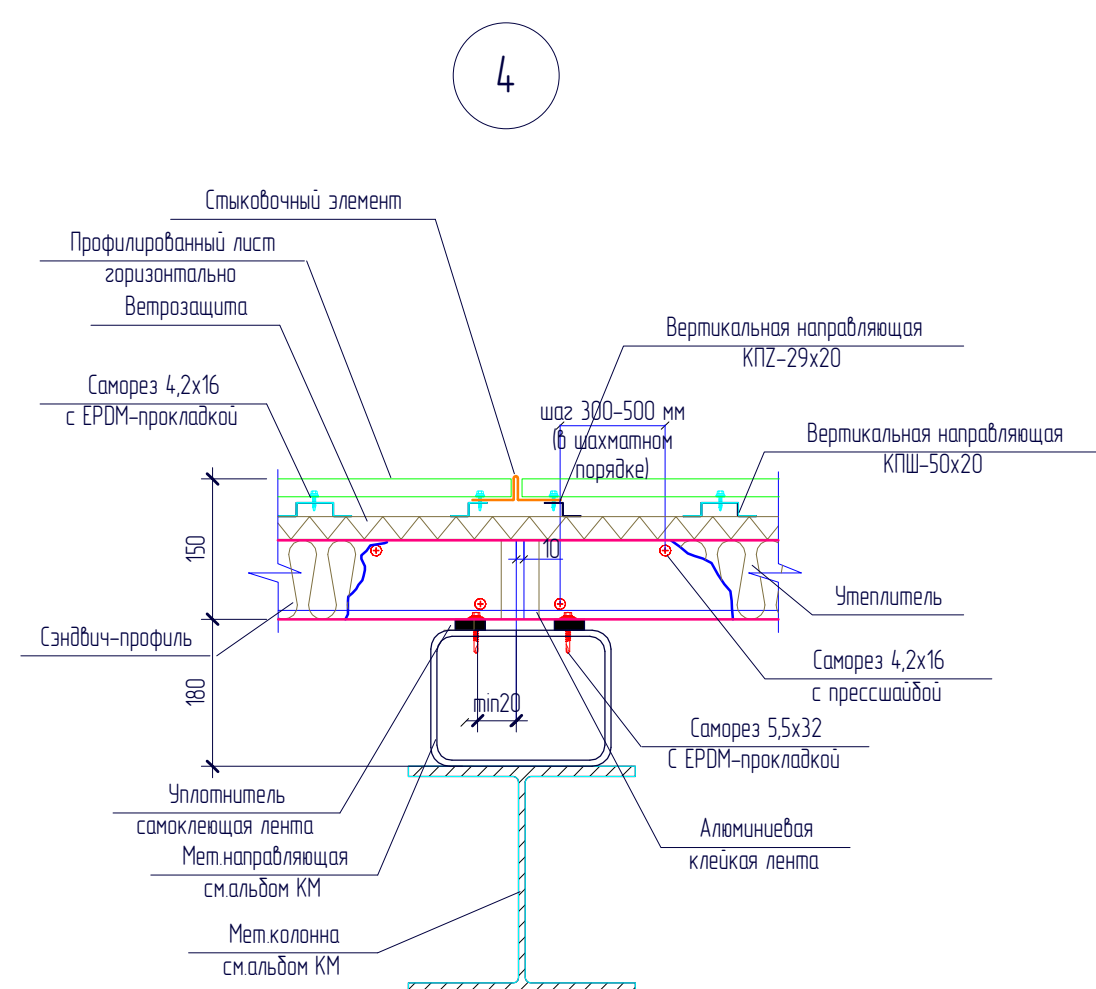
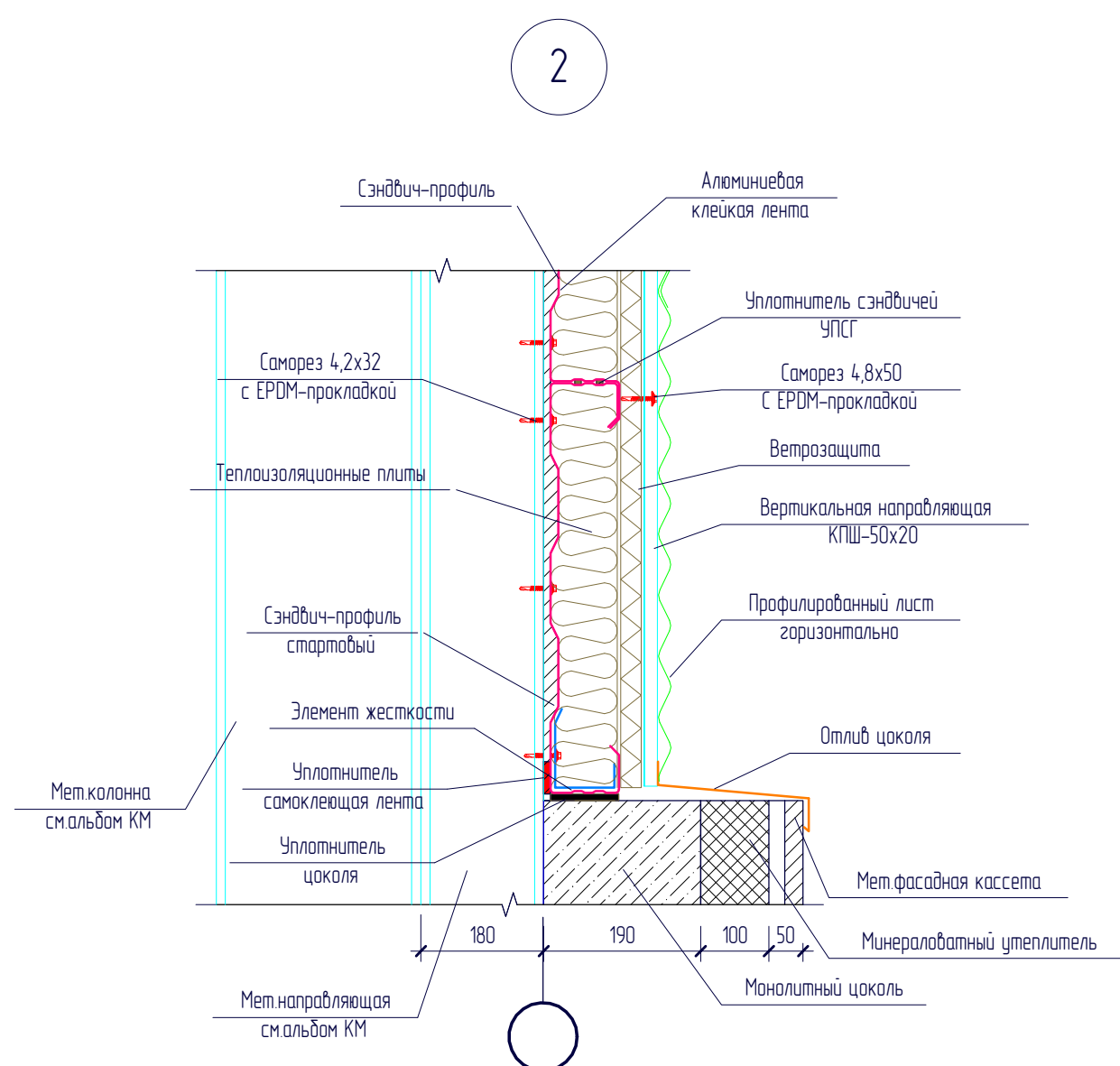
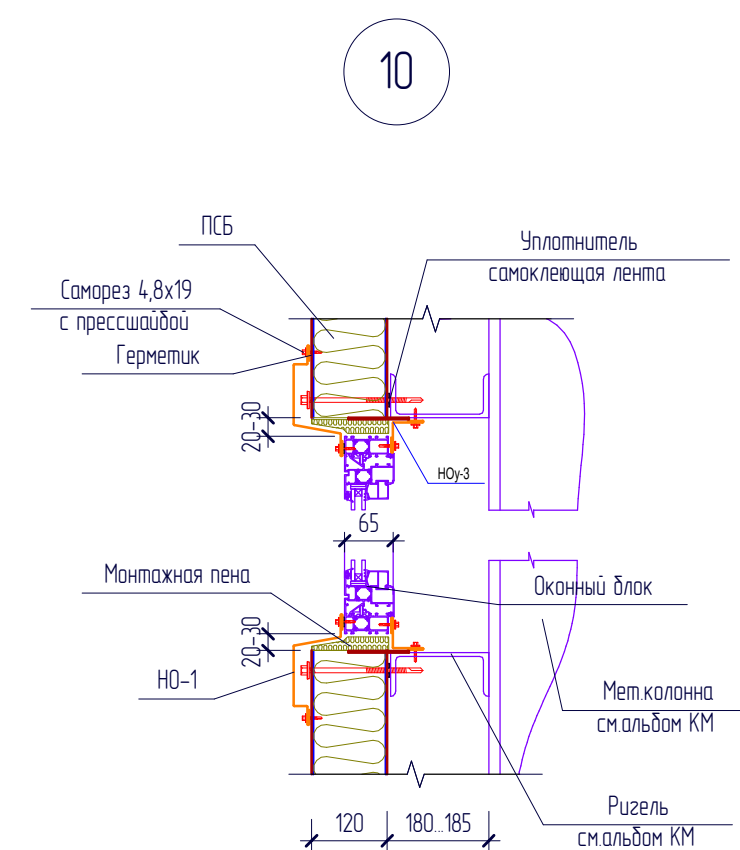
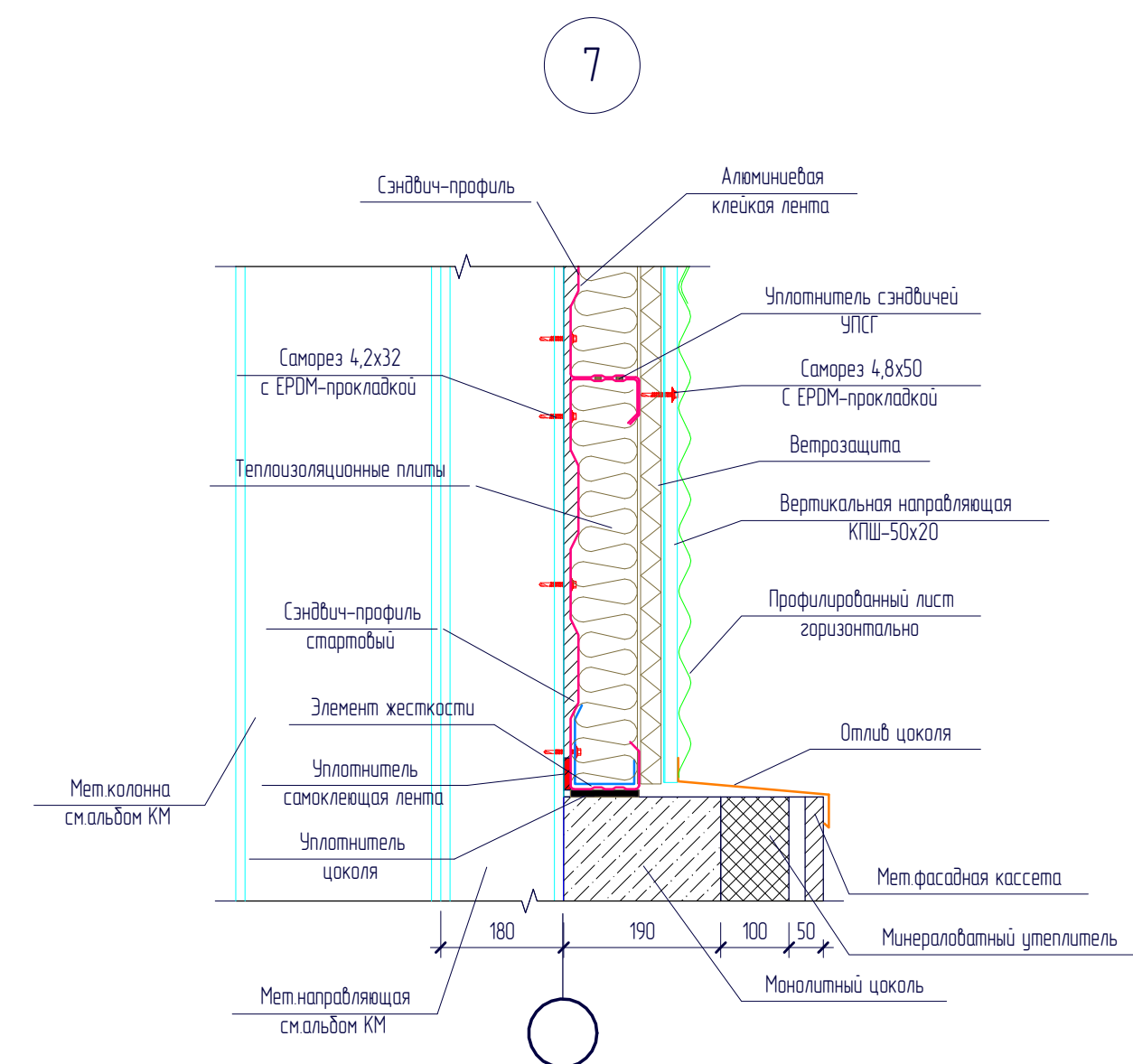
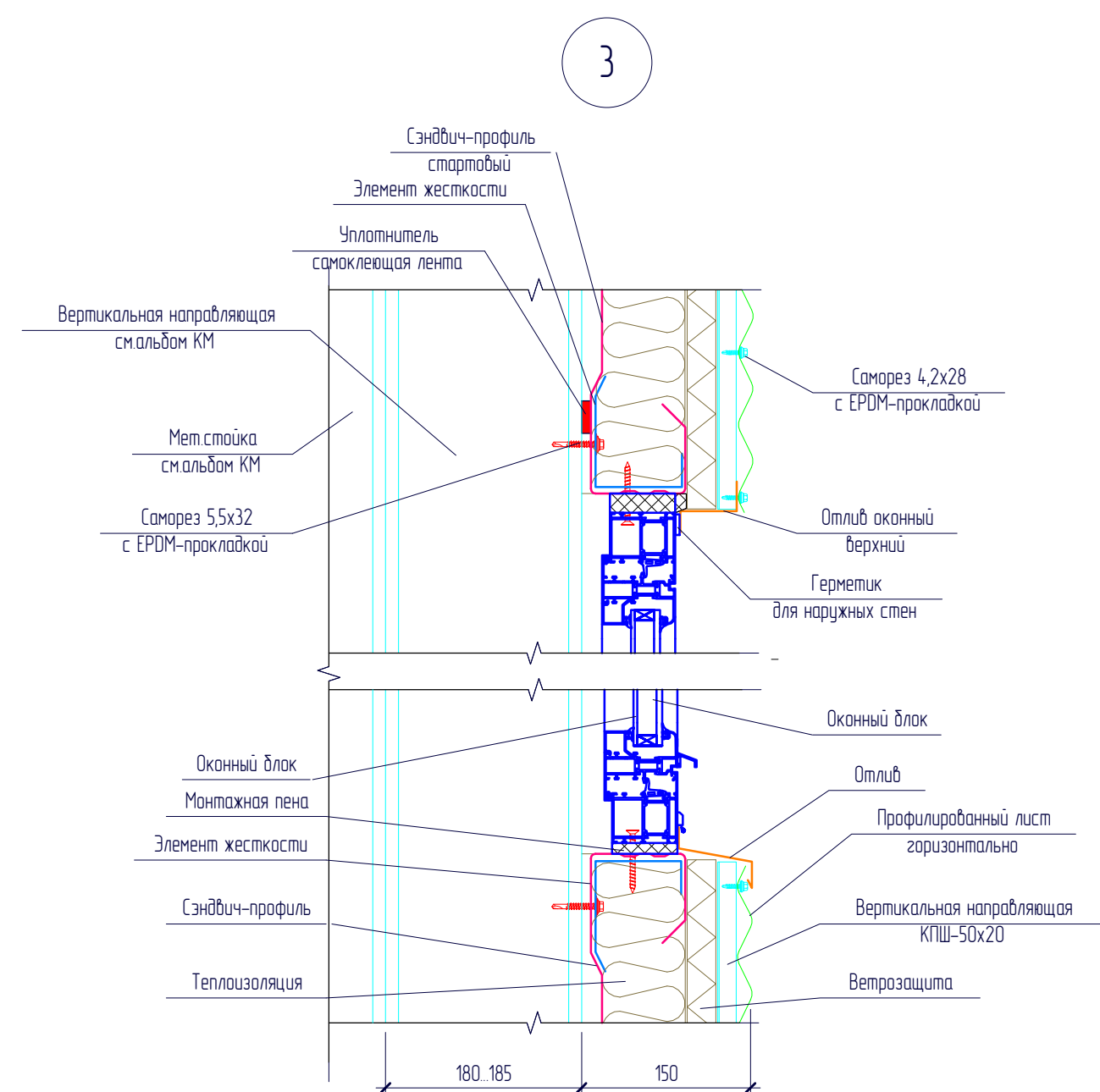
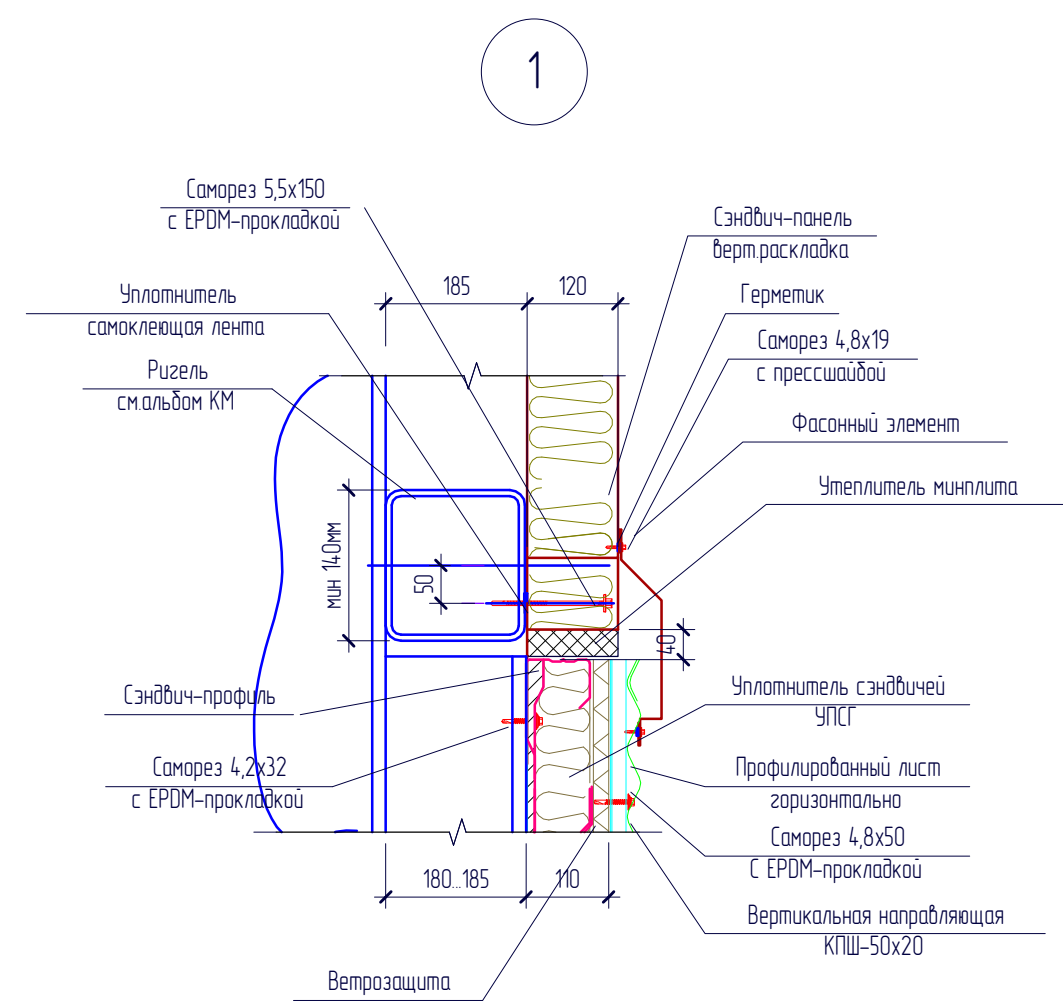


Схема раскладки сэндвич-панелей в осях С-А/С





05KA-П009-РТК-1 – АС1				
Главный корпус. Наружные и внутренние стены из сэндвич-панелей.		Столбы	Лист	Листов
		Р	10	
Узел 1.9				

Спецификация

Внешний вид

План и сечение

Мат. № подл.

Спецификация сэндвич панелей

Поз	Тип панели	Размеры	Число	Примечание
5	ADSK_Сэндвич-панель_RAL7040	1120x630x1930h	2	
6	ADSK_Сэндвич-панель_RAL7040	1120x630x6000h	2	
7	ADSK_Сэндвич-панель_RAL7040	1120x750x660h	1	
8	ADSK_Сэндвич-панель_RAL7040	1120x750x6000h	1	
9	ADSK_Сэндвич-панель_RAL7040	1120x1190x300h	2	
10	ADSK_Сэндвич-панель_RAL7040	1120x1190x380h	2	
11	ADSK_Сэндвич-панель_RAL7040	1120x1190x430h	2	
12	ADSK_Сэндвич-панель_RAL7040	1120x1190x660h	2	
13	ADSK_Сэндвич-панель_RAL7040	1120x1190x670h	2	
14	ADSK_Сэндвич-панель_RAL7040	1120x1190x740h	1	
15	ADSK_Сэндвич-панель_RAL7040	1120x1190x830h	2	
16	ADSK_Сэндвич-панель_RAL7040	1120x1190x840h	1	
17	ADSK_Сэндвич-панель_RAL7040	1120x1190x920h	2	
18	ADSK_Сэндвич-панель_RAL7040	1120x1190x950h	1	
19	ADSK_Сэндвич-панель_RAL7040	1120x1190x980h	2	
20	ADSK_Сэндвич-панель_RAL7040	1120x1190x1070h	1	
21	ADSK_Сэндвич-панель_RAL7040	1120x1190x1120h	2	
22	ADSK_Сэндвич-панель_RAL7040	1120x1190x1170h	2	
23	ADSK_Сэндвич-панель_RAL7042 (Вертикально)	1120x1190x1200h	76	
24	ADSK_Сэндвич-панель_RAL7040	1120x1190x1200h	25	
25	ADSK_Сэндвич-панель_RAL7040	1120x1190x1250h	2	
26	ADSK_Сэндвич-панель_RAL7040	1120x1190x1270h	64	
27	ADSK_Сэндвич-панель_RAL7040	1120x1190x1340h	1	
28	ADSK_Сэндвич-панель_RAL7040	1120x1190x1360h	2	
29	ADSK_Сэндвич-панель_RAL7040	1120x1190x1470h	2	
30	ADSK_Сэндвич-панель_RAL7040	1120x1190x1470h	1	
31	ADSK_Сэндвич-панель_RAL7040	1120x1190x1490h	1	
32	ADSK_Сэндвич-панель_RAL7040	1120x1190x1630h	2	
33	ADSK_Сэндвич-панель_RAL7040	1120x1190x1650h	1	
34	ADSK_Сэндвич-панель_RAL7040	1120x1190x1680h	30	
35	ADSK_Сэндвич-панель_RAL7042 (Вертикально)	1120x1190x1790h	2	
36	ADSK_Сэндвич-панель_RAL7042 (Вертикально)	1120x1190x1800h	96	
37	ADSK_Сэндвич-панель_RAL7040	1120x1190x1800h	1	
38	ADSK_Сэндвич-панель_RAL7040	1120x1190x1840h	2	
39	ADSK_Сэндвич-панель_RAL7040	1120x1190x1870h	64	
40	ADSK_Сэндвич-панель_RAL7040	1120x1190x1890h	2	
41	ADSK_Сэндвич-панель_RAL7040	1120x1190x2010h	1	
42	ADSK_Сэндвич-панель_RAL7040	1120x1190x2040h	2	
43	ADSK_Сэндвич-панель_RAL7040	1120x1190x2220h	1	
44	ADSK_Сэндвич-панель_RAL7040	1120x1190x2220h	2	
45	ADSK_Сэндвич-панель_RAL7040	1120x1190x2280h	2	
46	ADSK_Сэндвич-панель_RAL7040	1120x1190x2370h	2	
47	ADSK_Сэндвич-панель_RAL7040	1120x1190x2390h	2	
48	ADSK_Сэндвич-панель_RAL 9003	1120x1190x2400h	16	
49	ADSK_Сэндвич-панель_RAL7040	1120x1190x2420h	1	
50	ADSK_Сэндвич-панель_RAL7040	1120x1190x2550h	2	
51	ADSK_Сэндвич-панель_RAL7040	1120x1190x2630h	1	
52	ADSK_Сэндвич-панель_RAL7040	1120x1190x2650h	2	
53	ADSK_Сэндвич-панель_RAL7040	1120x1190x2680h	2	
54	ADSK_Сэндвич-панель_RAL7040	1120x1190x2700h	2	
55	ADSK_Сэндвич-панель_RAL7040	1120x1190x2750h	1	
56	ADSK_Сэндвич-панель_RAL7040	1120x1190x2770h	1	
57	ADSK_Сэндвич-панель_RAL 9003	1120x1190x2830h	2	
58	ADSK_Сэндвич-панель_RAL 9003	1120x1190x2950h	2	
59	ADSK_Сэндвич-панель_RAL7040	1120x1190x3000h	37	
60	ADSK_Сэндвич-панель_RAL7040	1120x1190x3010h	1	
61	ADSK_Сэндвич-панель_RAL7040	1120x1190x3040h	2	
62	ADSK_Сэндвич-панель_RAL 9003	1120x1190x3060h	2	
63	ADSK_Сэндвич-панель_RAL 9003	1120x1190x3160h	2	
64	ADSK_Сэндвич-панель_RAL 9003	1120x1190x3240h	2	
65	ADSK_Сэндвич-панель_RAL 9003	1120x1190x3310h	1	
66	ADSK_Сэндвич-панель_RAL 9003	1120x1190x3320h	1	
67	ADSK_Сэндвич-панель_RAL7040	1120x1190x3350h	2	
68	ADSK_Сэндвич-панель_RAL 9003	1120x1190x3370h	2	
69	ADSK_Сэндвич-панель_RAL7040	1120x1190x3380h	2	
70	ADSK_Сэндвич-панель_RAL 9003	1120x1190x3420h	2	
71	ADSK_Сэндвич-панель_RAL 9003	1120x1190x3460h	2	
72	ADSK_Сэндвич-панель_RAL 9003	1120x1190x3480h	2	
73	ADSK_Сэндвич-панель_RAL7040	1120x1190x3480h	34	
74	ADSK_Сэндвич-панель_RAL 9003	1120x1190x3490h	4	
75	ADSK_Сэндвич-панель_RAL7040	1120x1190x3680h	2	
76	ADSK_Сэндвич-панель_RAL7040	1120x1190x3710h	2	
77	ADSK_Сэндвич-панель_RAL7040	1120x1190x3990h	2	

Спецификация сэндвич панелей

Поз	Тип панели	Размеры	Число	Примечание
78	ADSK_Сэндвич-панель_RAL7040	1120x1190x4030h	2	
79	ADSK_Сэндвич-панель_RAL7040	1120x1190x4100h	14	
80	ADSK_Сэндвич-панель_RAL7040	1120x1190x4200h	60	
81	ADSK_Сэндвич-панель_RAL7040	1120x1190x4340h	2	
82	ADSK_Сэндвич-панель_RAL 9003	1120x1190x4430h	4	
83	ADSK_Сэндвич-панель_RAL7040	1120x1190x4430h	24	
84	ADSK_Сэндвич-панель_RAL7040	1120x1190x4630h	2	
85	ADSK_Сэндвич-панель_RAL7040	1120x1190x4900h	2	
86	ADSK_Сэндвич-панель_RAL7040	1120x1190x5170h	2	
87	ADSK_Сэндвич-панель_RAL7040	1120x1190x5420h	2	
88	ADSK_Сэндвич-панель_RAL7040	1120x1190x5660h	1	
89	ADSK_Сэндвич-панель_RAL7040	1120x1190x5890h	1	
90	ADSK_Сэндвич-панель_RAL 9003	1120x1190x6000h	32	
91	ADSK_Сэндвич-панель_RAL7040	1120x1190x6000h	262	
92	ADSK_Сэндвич-панель_RAL 9003	1120x1200x400h	49	
93	ADSK_Сэндвич-панель_RAL 9003	1120x1200x5370h	49	
94	ADSK_Сэндвич-панель_RAL 9003	1120x1200x6000h	98	
95	ADSK_Сэндвич-панель_RAL7040	1120x2380x6000h	1	
96	ADSK_Сэндвич-панель_RAL7040	1120x290x4300h	1	
97	ADSK_Сэндвич-панель_RAL7040	1120x700x4300h	1	
98	ADSK_Сэндвич-панель_RAL7040	1120x700x5220h	1	
99	ADSK_Сэндвич-панель_RAL7040	1120x700x6000h	1	
100	ADSK_Сэндвич-панель_RAL7040	1120x1200x2290h	4	
101	ADSK_Сэндвич-панель_RAL7040	1120x1200x2740h	16	
102	ADSK_Сэндвич-панель_RAL7040	1120x1200x2960h	1	
103	ADSK_Сэндвич-панель_RAL7040	1120x1200x3190h	1	
104	ADSK_Сэндвич-панель_RAL7040	1120x1200x3470h	1	
105	ADSK_Сэндвич-панель_RAL7040	1120x1200x3620h	1	
106	ADSK_Сэндвич-панель_RAL7040	1120x1200x3820h	1	
107	ADSK_Сэндвич-панель_RAL7040	1120x1200x4010h	1	
108	ADSK_Сэндвич-панель_RAL7040	1120x1200x4100h	25	
109	ADSK_Сэндвич-панель_RAL7040	1120x1200x4180h	1	
110	ADSK_Сэндвич-панель_RAL7040	1120x1200x4190h	1	
111	ADSK_Сэндвич-панель_RAL7040	1120x1200x4300h	1	
112	ADSK_Сэндвич-панель_RAL7040	1120x1200x4340h	1	
113	ADSK_Сэндвич-панель_RAL7040	1120x1200x4500h	1	
114	ADSK_Сэндвич-панель_RAL7040	1120x1200x4640h	1	
115	ADSK_Сэндвич-панель_RAL7040	1120x1200x4770h	1	
116	ADSK_Сэндвич-панель_RAL7040	1120x1200x4890h	1	
117	ADSK_Сэндвич-панель_RAL7040	1120x1200x4990h	1	
118	ADSK_Сэндвич-панель_RAL7040	1120x1200x5090h	1	
119	ADSK_Сэндвич-панель_RAL7040	1120x1200x5170h	1	
120	ADSK_Сэндвич-панель_RAL7040	1120x1200x6000h	1	
121	OSKA_Фасад_кассетные панели_RAL 7042	150x200x46380h	1	
122	OSKA_Фасад_кассетные панели_RAL 7042	150x345x61550h	1	
123	OSKA_Сэндвич-панель_Профилированная RAL 9003	1120x350x2600h	1	
124	OSKA_Сэндвич-панель_Профилированная HEX 3A6698	1120x350x5820h	1	
125	OSKA_Сэндвич-панель_Профилированная RAL 9003	1120x350x6000h	4	
126	OSKA_Сэндвич-панель_Профилированная HEX 3A6698	1120x355x1200h	3	
127	OSKA_Сэндвич-панель_Профилированная RAL 7040	1120x355x2400h	1	
128	OSKA_Сэндвич-панель_Профилированная HEX 3A6698	1120x355x2400h	2	
129	OSKA_Сэндвич-панель_Профилированная HEX 3A6698	1120x355x3600h	1	
130	OSKA_Сэндвич-панель_Профилированная RAL 7040	1120x355x6000h	3	
131	OSKA_Сэндвич-панель_Профилированная HEX 3A6698	1120x355x9420h	1	
132	OSKA_Сэндвич-панель_Профилированная RAL 7040	1120x355x11820h	1	
133	OSKA_Сэндвич-панель_Профилированная HEX 3A6698	1120x360x430h	1	
134	OSKA_Сэндвич-панель_Профилированная HEX 3A6698	1120x360x5820h	1	
135	OSKA_Сэндвич-панель_Профилированная HEX 60CS85	1120x549x430h	1	
136	OSKA_Сэндвич-панель_Профилированная RAL 7040	1120x600x300h	1	
137	OSKA_Сэндвич-панель_Профилированная RAL 7040	1120x600x6000h	2	
138	OSKA_Сэндвич-панель_Профилированная HEX 60CS85	1120x619x540h	1	
139	OSKA_Сэндвич-панель_Профилированная RAL 7040	1120x690x200h	1	
140	OSKA_Сэндвич-панель_Профилированная RAL 7040	1120x690x300h	1	
141	OSKA_Сэндвич-панель_Профилированная RAL 7042 (Вертикально)	1120x690x5500h	1	
142	OSKA_Сэндвич-панель_Профилированная RAL 7040	1120x690x6000h	3	
143	OSKA_Сэндвич-панель_Профилированная RAL 7040	1120x850x5500h	1	
144	OSKA_Сэндвич-панель_Профилированная RAL 7040	1120x850x6000h	1	
145	OSKA_Сэндвич-панель_Профилированная HEX 60CS85	1120x850x6000h	2	
146	OSKA_Сэндвич-панель_Профилированная HEX 3A6698	1120x855x430h	2	
147	OSKA_Сэндвич-панель_Профилированная HEX 3A6698	1120x855x5820h	1	
148	OSKA_Сэндвич-панель_Профилированная RAL 9003	1120x870x3130h	1	
149	OSKA_Сэндвич-панель_Профилированная RAL 9003	1120x870x6000h	5	
150	OSKA_Сэндвич-панель_Профилированная HEX 3A6698	1120x1035x5820h	1	

Спецификация сэндвич панелей

Поз	Тип панели	Размеры	Число	Примечание
151	OSKA_Фасад_кассетные панели_RAL 7042	150x1150x47530h	1	
152	OSKA_Сэндвич-панель_Профилированная HEX 60CS85	1120x1160x6000h	1	
153	OSKA_Сэндвич-панель_Профилированная HEX 3A6698	1120x1190x1200h	140	
154	OSKA_Сэндвич-панель_Профилированная RAL 7040	1120x1190x2100h	32	
155	OSKA_Сэндвич-панель_Профилированная RAL 7042 (Вертикально)	1120x1190x2400h	11	
156	OSKA_Сэндвич-панель_Профилированная RAL 7040	1120x1190x2400h	35	
157	OSKA_Сэндвич-панель_Профилированная HEX 3A6698	1120x1190x2400h	24	
158	OSKA_Сэндвич-панель_Профилированная RAL 9003	1120x1190x2600h	8	
159	OSKA_Сэндвич-панель_Профилированная RAL 7040	1120x1190x2600h	20	
160	OSKA_Сэндвич-панель_Профилированная RAL 9003	1120x1190x3130h	10	
161	OSKA_Сэндвич-панель_Профилированная HEX 3A6698	1120x1190x3130h	4	
162	OSKA_Сэндвич-панель_Профилированная RAL 7040	1120x1190x3600h	55	
163	OSKA_Сэндвич-панель_Профилированная HEX 3A6698	1120x1190x3600h	24	
164	OSKA_Сэндвич-панель_Профилированная HEX 60CS85	1120x1190x4190h	1	
165	OSKA_Сэндвич-панель_Профилированная HEX 60CS85	1120x1190x4300h	1	
166	OSKA_Сэндвич-панель_Профилированная HEX 3A6698	1120x1190x5170h	7	
167	OSKA_Сэндвич-панель_Профилированная RAL 7040	1120x1190x5300h	47	
168	OSKA_Сэндвич-панель_Профилированная RAL 7040	1120x1190x5500h	81	
169	OSKA_Сэндвич-панель_Профилированная HEX 3A6698	1120x1190x5820h	108	
170	OSKA_Сэндвич-панель_Профилированная RAL 9003	1120x1190x6000h	82	
171	OSKA_Сэндвич-панель_Профилированная RAL 7042 (Вертикально)	1120x1190x6000h	9	
172	OSKA_Сэндвич-панель_Профилированная RAL 7040	1120x1190x6000h	340	
173	OSKA_Сэндвич-панель_Профилированная HEX 60CS85	1120x1190x6000h	63	
174	OSKA_Сэндвич-панель_Профилированная HEX 3A6698	1120x1190x6000h	56	
175	OSKA_Сэндвич-панель_Профилированная HEX 3A6698	1120x1200x4430h	49	
176	OSKA_Сэндвич-панель_Профилированная HEX 3A6698	1120x1200x5820h	49	
178	OSKA_Фасад_кассетные панели_RAL 7042	150x2475x46380h	1	
179	OSKA_Фасад_панели фиброцементные_RAL 7042	150x5120x1150h	1	
180	ADSK_Фасад-профлист_профилированный HEX3A6698	150x5375x5850h	1	
181	OSKA_Фасад_кассетные панели_HEX FFE30A	150x7840x720h	1	
182	ADSK_Фасад-профлист_профилированный HEX3A6698	150x7840x5850h	1	
183	OSKA_Фасад_кассетные панели_RAL 7042	150x7840x26700h	1	
184	OSKA_Фасад_кассетные панели_HEX FFE30A	150x8200x720h	1	
185	ADSK_Фасад-профлист_профилированный HEX3A6698	150x8200x5850h	1	
186	OSKA_Фасад_кассетные панели_RAL 7042	150x8220x61550h	1	
187	OSKA_Фасад_панели фиброцементные_RAL 7042	150x8530x100h	1	
188	OSKA_Фасад_кассетные панели_HEX FFE30A	150x9060x52950h	1	
189	OSKA_Фасад_кассетные панели_RAL 7042	150x10337x13650h	1	
190	OSKA_Фасад_кассетные панели_RAL 7042	150x10337x35440h	1	
191	OSKA_Фасад_кассетные панели_HEX FFE30A	150x10857x14720h	1	
192	OSKA_Фасад_кассетные панели_HEX FFE30A	150x10857x36520h	1	
193	OSKA_Фасад_кассетные панели_HEX FFE30A	150x11930x63770h	1	
194	OSKA_Сэндвич-панель_HEX 60CS85	1120x240x3700h	1	
195	OSKA_Сэндвич-панель_HEX 60CS85	1120x240x6000h	1	
196	OSKA_Сэндвич-панель_HEX 60CS85	1120x240x6550h	1	
197	OSKA_Сэндвич-панель_HEX 60CS85	1120x550x3700h	2	
198	OSKA_Сэндвич-панель_HEX 60CS85	1120x550x4400h	1	
199	OSKA_Сэндвич-панель_HEX 3A6698	1120x550x4400h	1	
200	OSKA_Сэндвич-панель_HEX 60CS85	1120x550x4850h	2	
201	OSKA_Сэндвич-панель_HEX 60CS85	1120x550x7700h	1	
202	OSKA_Сэндвич-панель_HEX 3A6698	1120x550x7700h	1	
203	OSKA_Сэндвич-панель_HEX 3A6698	1120x790x7700h	1	
204	OSKA_Сэндвич-панель_HEX 3A6698	1120x790x6000h	1	
205	OSKA_Сэндвич-панель_HEX 60CS85	1120x820x3430h	1	
206	OSKA_Сэндвич-панель_HEX 60CS85	1120x850x6000h	1	
207	OSKA_Сэндвич-панель_HEX 60CS85	1120x850x6550h	1	
208	OSKA_Сэндвич-панель_HEX 3A6698	1120x1000x4400h	1	
209	OSKA_Сэндвич-панель_HEX 3A6698	1120x1000x7700h	1	
210	OSKA_Сэндвич-панель_HEX 60CS85	1120x1100x4850h	1	
211	OSKA_Сэндвич-панель_HEX 3A6698	1120x1100x6000h	1	
213	ADSK_Сэндвич-панель_RAL7042 (Вертикально)	1120x1190x500h	5	
214	OSKA_Сэндвич-панель_HEX 3A6698	1120x1190x500h	1	
215	ADSK_Сэндвич-панель_RAL7042 (Вертикально)	1120x1190x1200h	15	
216	ADSK_Сэндвич-панель_RAL7042 (Вертикально)	1120x1190x1300h	5	
217	OSKA_Сэндвич-панель_HEX 3A6698	1120x1190x1300h	3	
218	OSKA_Сэндвич-панель_HEX 3A6698	1120x1190x1700h	10	
219	OSKA_Сэндвич-панель_HEX 60CS85	1120x1190x1850h	25	
220	OSKA_Сэндвич-панель_HEX 60CS85	1120x1190x3700h	76	
221	OSKA_Сэндвич-панель_HEX 60CS85	1120x1190x4380h	1	
222	OSKA_Сэндвич-панель_HEX 60CS85	1120x1190x4400h	5	
223	OSKA_Сэндвич-панель_HEX 3A6698	1120x1190x4400h	39	
224	OSKA_Сэндвич-панель_HEX 60CS85	1120x1190x4420h	1	
225	OSKA_Сэндвич-панель_HEX 60CS85	1120x1190x4450h	1	