

План-схема

Здание Административно-бытового корпуса Завода по переработке птицы

Здание Завода по переработке птицы

П1, лист 45

см.М-2015-10-14/01-11/01-ОВ

Ведомость рабочих чертежей основного комплекта

Лист	Наименование	Примечание
1	Общие данные (начало)	
2	Общие данные (окончание)	
3	Отопление. План на отм. 0.000. Схема системы отопления	
4	Вентиляция. План на отм. 0.000	
5	Схемы систем вентиляции П1, В1 - В4, ВЕ1, ВЕ2	

Согласовано

Взам. инф. №

Подпись и дата

Инф. № подл.

Рабочие чертежи разработаны в соответствии с действующими нормами, правилами и стандартами Республики Казахстан.

Главный инженер проекта

Самара

Ведомость ссылочных и прилагаемых документов			
	Обозначение	Наименование	Примечание
		Ссылочные документы	
	Серия 4.904-69	Детали крепления санитарно-технических приборов и трубопроводов.	
	Серия 5.904-17	Глушители шума вентиляционных установок.	
	Серия 7.903.9-2	Тепловая изоляция трубопроводов с положительными температурами.	
		Прилагаемые документы	
		Спецификация оборудования и материалов.	листов 3

Перечень актов на скрытые работы

Наименование	Обоснование	Примечание
1. Акт о результатах предпусковых испытаний и регулировки вентиляционных установок	СНиП 3.05.01-85 п.4.18	
2. Акт индивидуального испытания оборудования	СНиП 3.05.01-85( прилож.1)	
3. Паспорт на каждую установку	СНиП 3.05.01-85( прилож.2)	
4. Акт гидравлических испытаний системы теплоснабжения	СНиП 3.05.01-85 п.4.6	
5. Акт гидравлических испытаний системы отопления	СНиП 3.05.01-85 п.4.6	
6. Акт теплового испытания системы отопления	СНиП 3.05.01-85 ( п.4.10)	
7. Акт на скрытые работы по тепловому вводу	СНиП 3.05.01-85	

Основные показатели по чертежам отопления и вентиляции

Наименование здания (сооружения, помещения)	Объем м <sup>3</sup>	Периоды года при tн, °С	Расход теплоты, Вт				Установленн. мощность эл.двиг., кВт
			на отопле-ние	на вентиля-цию	на горячее водоснаб-жение	общий	
Площадка Завод по переработке птицы.		-30	15 441	121 000*	-	136 441	4,42
Прачечная							

\* - тепловая нагрузка учтена в тепловом узле Здания ЗПП

Общие указания

Проект отопления и вентиляции выполнен на основании задания , в соответствии с :  
СНиП РК 4.02-42-2006 " Отопление , вентиляция и кондиционирование ",  
СНиП РК 3.02-04-2009 " Административные и бытовые здания ",  
МСН 2.04-02-2004 " Тепловая защита зданий ",  
СН РК 2.04-21-2004 " Энергопотребление и тепловая защита гражданских зданий ",  
СНиП РК 2.04-01-2010 " Строительная климатология ".  
Расчетная температура наружного воздуха для холодного периода года принята минус 30°С.  
Источник теплоснабжения - котельная. Температура теплоносителя в в системах отопления и теплоснабжения составляет 80-60°С. Тепловой пункт располагается в здании АБК ЗПП.

Отопление .

Система отопления Прачечной принята двухтрубная с попутным движением теплоносителя. В качестве нагревательных приборов приняты стальные панельные радиаторы СПРМ 21-50 фирмы "Kaztherm" Караганда. Регулирование теплоотдачи нагревательных приборов осуществляется радиаторными терморегуляторными клапанами.

Трубопроводы системы отопления приняты металлопластиковые Chevron, Казахстан. Для отключения и опорожнения систем предусмотрена запорная и дренажная арматура. Дренажная арматура устанавливается в низших точках трубопроводов системы отопления. В местах прохода труб через перекрытия, стены, установить гильзы из обрезков труб большего диаметра. Заделку зазоров и отверстий в местах прокладки трубопроводов выполнить негорючими материалами, обеспечивая нормируемый предел огнестойкости ограждений.

Компенсация удлинения магистральных трубопроводов осуществляется за счет поворотов трассы, связанных с планировкой здания.

Вентиляция.

Вентиляция помещений прачечной принята приточно- вытяжная с механическим и естественным побуждением,принята по кратностям и санитарным нормам. Самостоятельные системы вытяжной вентиляции предусмотрены для стирально-сушильного цеха, гладильной, блока приема и хранения грязного белья. Из помещений кладовых предусмотрена вытяжная вентиляция с естественным побуждением.

От сушильных машин ВС-50, установленных в помещении стирального цеха предусмотрен отвод влажного нагретого воздуха системой Т1. Выброс воздуха предусмотрен за пределы здания .

Приточная установка П1, обслуживающая помещения прачечной, находится в венткамере, расположенной в здании ЗПП. Система теплоснабжения калориферов П1 рассмотрена в разделе ОВ Завода по переработке птицы.

Воздуховоды систем вентиляции предусмотрены из тонколистовой оцинкованной стали по ГОСТ 14918-80\*. Крепление воздуховодов к строительным конструкциям выполнить по серии 5.904-1. Места прохода транзитных воздуховодов через стены здания следует уплотнить негорючим материалом, обеспечивая нормируемый предел огнестойкости пересекаемых ограждений.

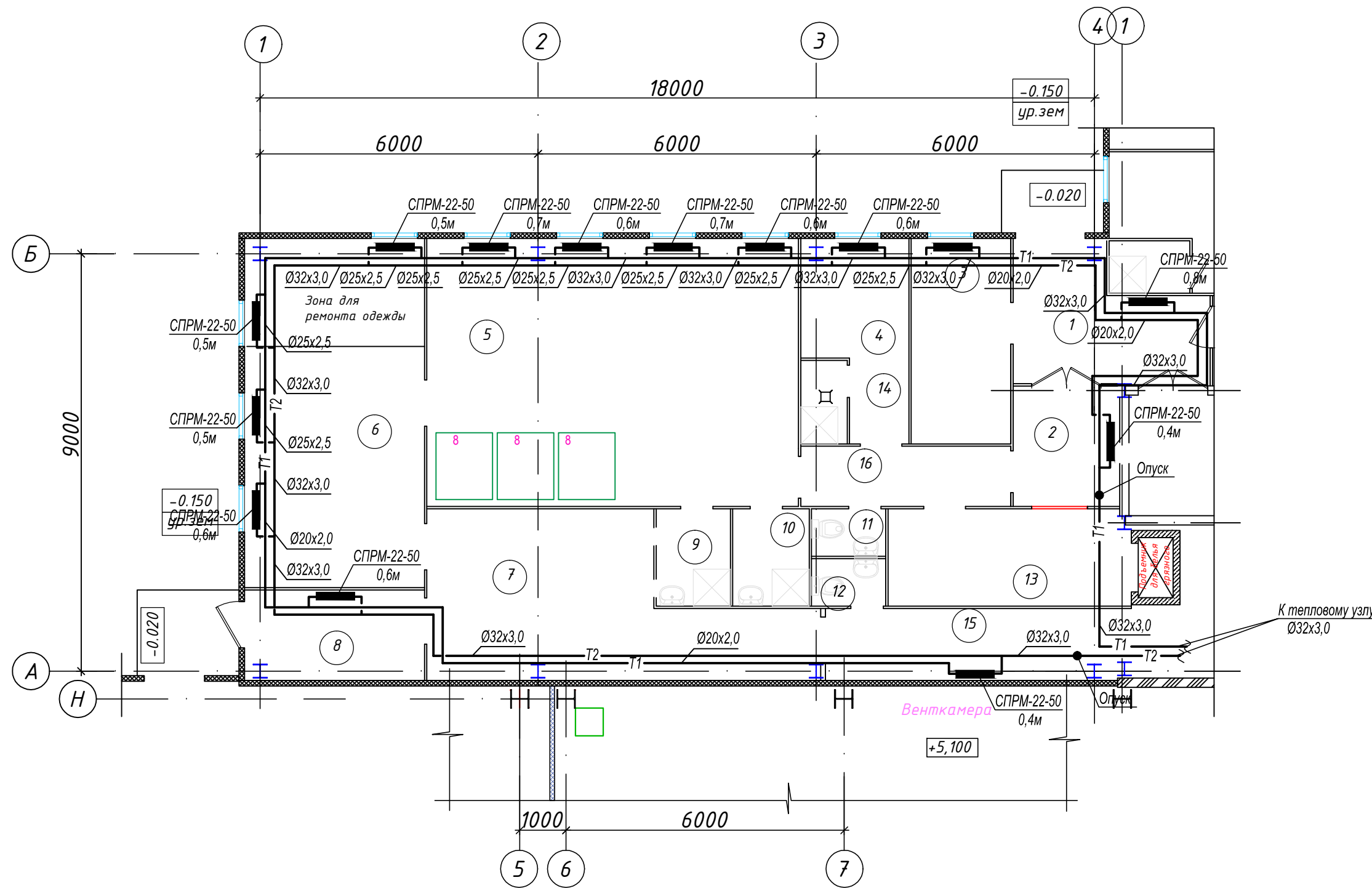
Проектом предусмотрены мероприятия по снижению шума: запроектированы шумоглушители, приточные вентиляторы установлены на виброизолирующие основания, воздуховоды соединены с вентиляторами через гибкие вставки.

Производство строительно- монтажных работ и приемка в эксплуатацию систем отопления и вентиляции предусмотреть в соответствии с требованиями СНиП 3.05.01-85 "Внутренние, санитарно-технические системы".

						А1-2/5-2020-ЗПП-1.4-ОВ		
						"Строительство птицефабрики по выращиванию бройлеров производительностью 60 тыс.тонн в живом весе в год с внутриплощадочной инженерной инфраструктурой в Акмолинской области РК"		
Изм.	Кол.уч.	Лист	№ док.	Подп.	Дата			
Н.контроль	Самара					Площадка. Завод по переработке птицы (ЗПП). Прачечная.	Стадия	Лист
ГИП	Самара						РД	1
Выполнил	Алексенко					Общие данные (начало)	ТОО "ВЕК+К" Лицензия 15074687	
Проверил	Самара							



План на отм. 0,000



Номер помещения	Наименование	Площадь, м2	Кат. пом.
1	Тамбур	10,52	
2	Ожидальная	6,0	ВЗ
3	Комната заведующего персоналом	9,03	Д
4	Комната персонала	8,38	В
5	Помещение стирки, сушки белья	46,35	Д
6	Помещение гладильной	26,65	ВЗ
7	Кладовая чистого белья с зоной выдачи чистого белья	22,86	ВЗ
8	Выдача чистого белья	6,75	ВЗ
9	Комната приготовления дез. средств	3,36	ВЗ
10	ПУИ	3,47	
11	Сан. узел	1,64	
12	Сан. узел	1,64	
13	Прием и сортировка и хранение грязного белья	10,89	ВЗ
14	Душевая	1,8	
15	Коридор	10,07	
16	Коридор	5,80	
Итого		172,16	

ПРИМЕЧАНИЕ:

1. На чертежах приняты следующие условные обозначения трубопроводов:  
- для металлопластиковых труб:  
Ду15- Ø20x2,0  
Ду20- Ø25x2,5  
Ду25- Ø32x3,0  
Ду32- Ø40x4,0  
Ду40- Ø50x4,5

Схема системы отопления

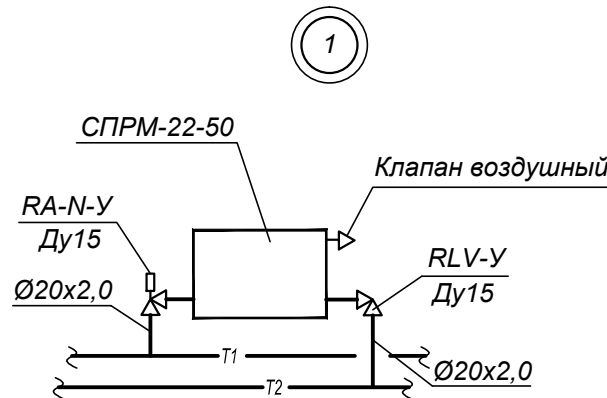
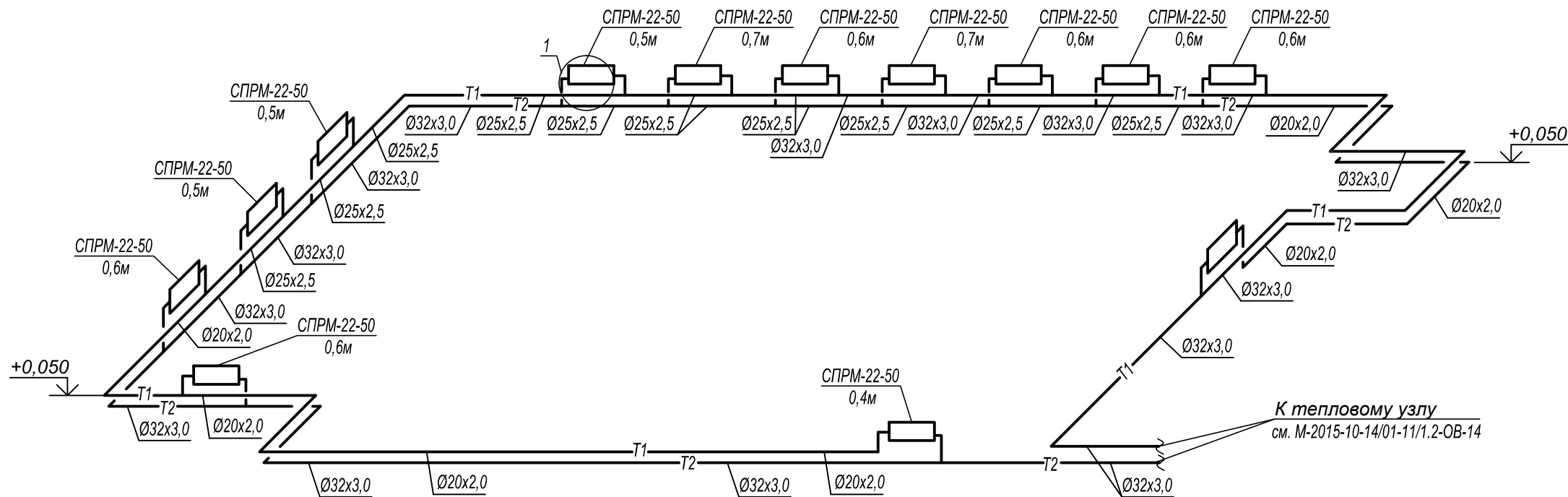
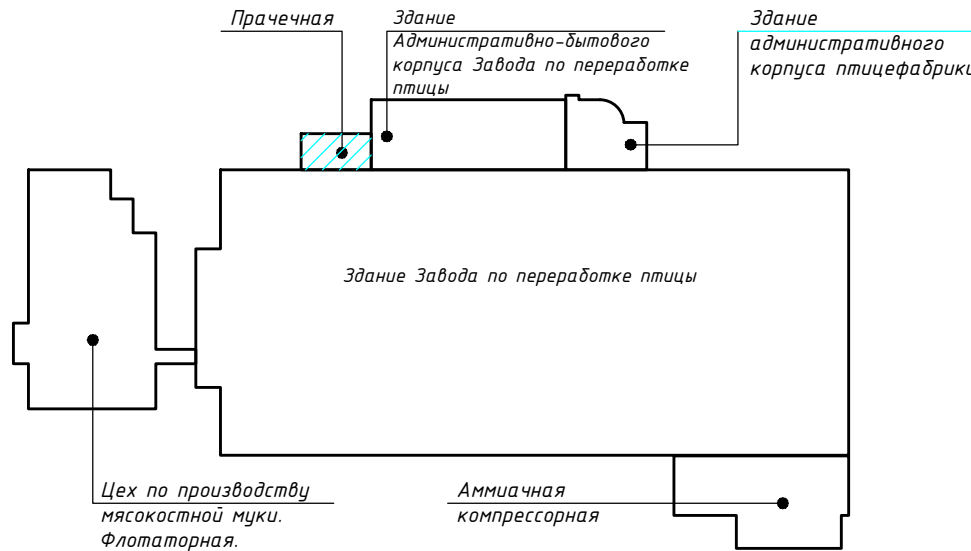


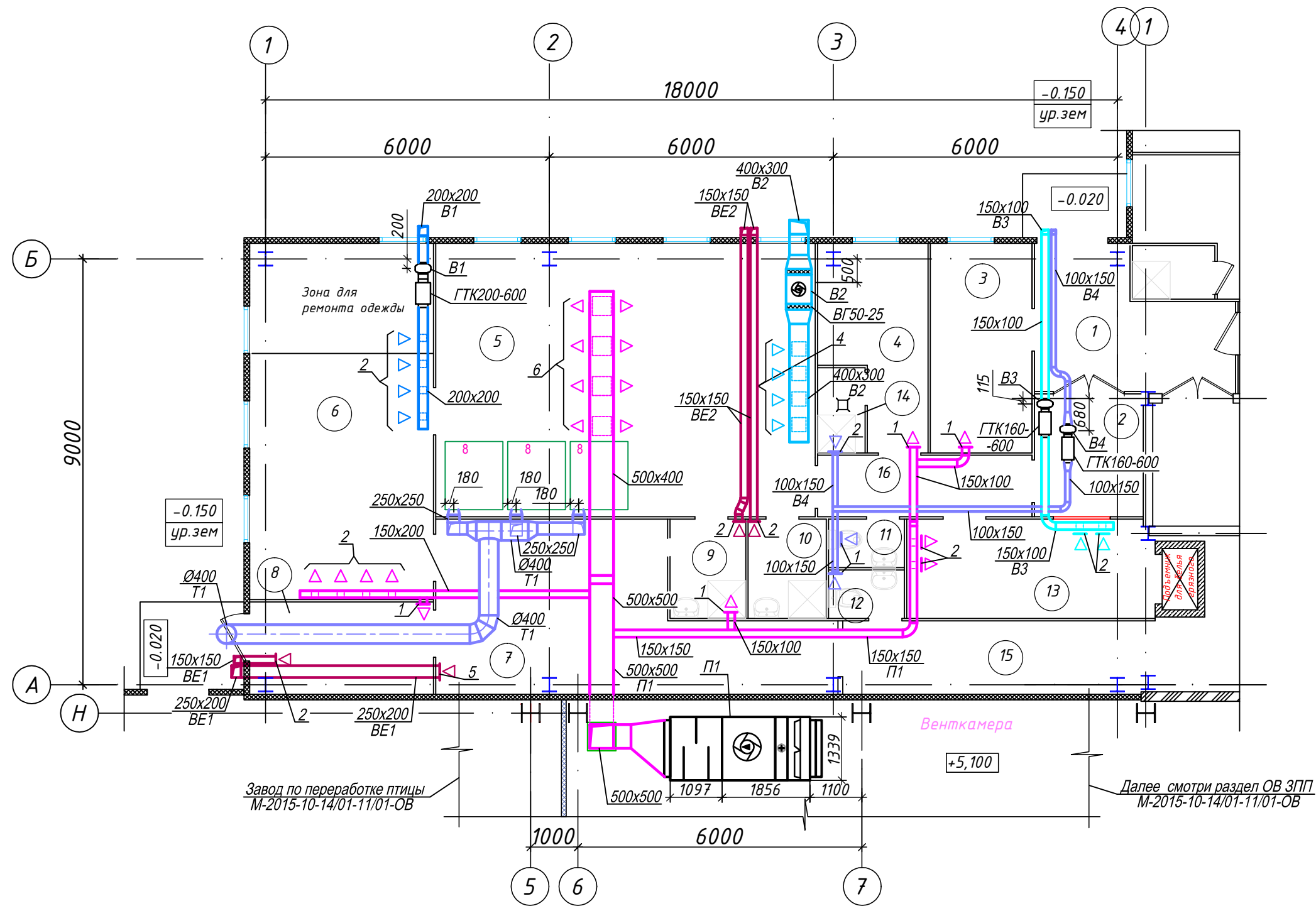
Схема блокировки



						А1-2/5-2020-ЗПП-1.4-ОВ		
						"Строительство птицефабрики по выращиванию бройлеров производительностью 60 тыс. тонн в живом весе в год с внутриплощадочной инженерной инфраструктурой в Актыбинской области РК"		
Изм.	Кол.уч.	Лист	№ док.	Подп.	Дата	Площадка. Завод по переработке птицы (ЗПП). Прачечная.	Стадия	Лист
Н. контроль	Самара						РД	3
Выполнил	Алексенко							5
Проверил	Самара					Отопление. План на отм. 0.000. Схема системы отопления	ТОО "ВЕК+К" Лицензия 15074687	



План на отм. 0,000

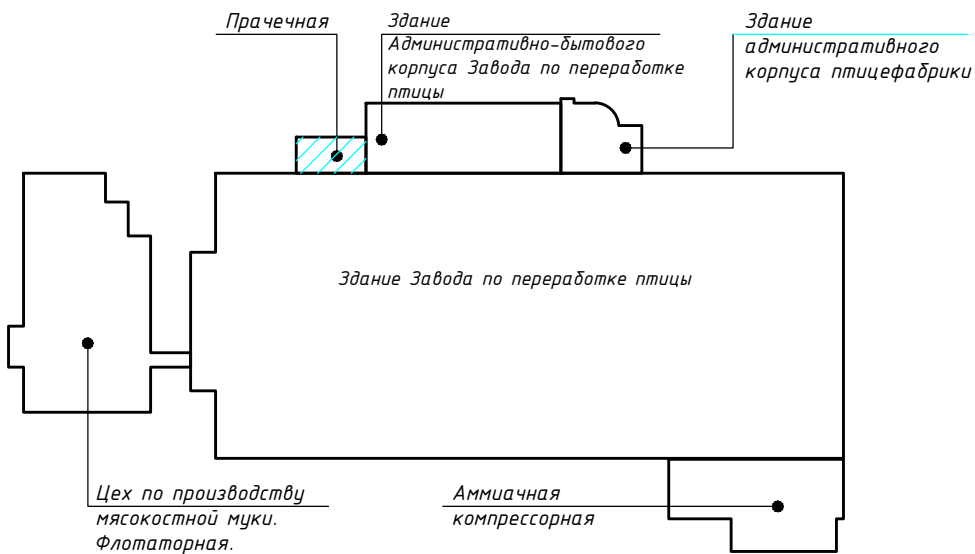


Номер помещения	Наименование	Площадь, м2	Кат. пом.
1	Тамбур	10.52	
2	Ожидальная	6,0	ВЗ
3	Комната заведующего персоналом	9,03	Д
4	Комната персонала	8,38	В
5	Помещение стирки, сушки белья	46,35	Д
6	Помещение гладильной	26,65	ВЗ
7	Кладовая чистого белья с зоной выдачи чистого белья	22.86	ВЗ
8	Выдача чистого белья	6.75	ВЗ
9	Комната приготовления дез. средств	3.36	ВЗ
10	ПУИ	3.47	
11	Сан. узел	1.64	
12	Сан. узел	1.64	
13	Прием и сортировка и хранение грязного белья	10,89	ВЗ
14	Душевая	1,8	
15	Коридор	10.07	
16	Коридор	5,80	
	Итого	172.16	

Примечание

- На чертеже приняты следующие обозначения вентиляционных решеток:
  - 1 - РВр-1-100х150
  - 2 - РВр-1-150х150
  - 3 - РВр-1-150х200
  - 4 - РВр-1-300х300
  - 5 - РВр-1-200х250
  - 6 - РВр-1-400х400
- Воздуховоды и вентоборудование располагаются в пространстве подшивного потолка.
- Теплоснабжение калориферов приточной установки П1 рассмотрено в разделе ОВ Завода по переработке птицы, материалы и арматура учтены в спецификации раздела ОВ ЗПП.
- Установка системы П1 представлена в разделе ОВ Завода по переработке птицы в составе венткамер ЗПП

Схема блокировки



						А1-2/5-2020-ЗПП-1.4-ОВ		
						"Строительство птицефабрики по выращиванию бройлеров производительностью 60 тыс.тонн в живом весе в год с внутриплощадочной инженерной инфраструктурой в Актюбинской области РК"		
Изм.	Кол.уч.	Лист	№ док.	Подп.	Дата	Площадка. Завод по переработке птицы (ЗПП). Прачечная.		
Н.контроль	Самара					Вентиляция. План на отм. 0.000	Стадия	Лист
ГИП	Самара						РД	4
Выполнил	Алексенко					ТОО "ВЕК+К" Лицензия 15074687		
Проверил	Самара							



Согласовано				

Инв. № подл.	Подпись и дата	Взам. инв. №

Формат АЗ

				Позиция	Наименование и техническая характеристика	Тип, марка, обозначение документа, опросного листа	Код оборудова- ния, изделия, материала	Завод-изготовитель	Единица измере- ния	Коли- чество	Масса единицы, кг	Примечания										
				1	2	3	4	5	6	7	8	9										
					Вентиляция																	
				P1	Приточная установка в составе:	VS-55-R-H/S			компл.	1	300,0											
					вентиляторная секция	VS 55 DRCT.DR.FAN1.v2			шт.	1												
					воздухонагреватель	VS55WCL2			шт.	1												
					фильтр	VS 55 B. FLT G4			шт.	1												
					опции:гибкие соединения, воздушный клапан, подсветка, смотровой глазок				компл.	1												
					комплект автоматики	AS-1R			компл.	1												
					щит автоматики	VS 10-75CG UPC			шт.	1												
				B2	Прямоугольный канальный вентилятор серии ЕС с эл.двигателем 1800 об/мин 1,4 кВт	БКП50-25-ЕС/1,4-1800		ЗАО "Лиссант"	шт.	1												
				B1	Круглый канальный вентилятор серии ЕС с эл.двигателем 3300 об/мин 0,4 кВт	БKK-200ЕС		ЗАО "Лиссант"	шт.	1												
				V3,B4	Круглый канальный вентилятор серии ЕС с эл.двигателем 3300 об/мин 0,3 кВт	БKK-160ЕС		ЗАО "Лиссант"	шт.	2												
					Вставка гибкая для прямоугольных канальных вентиляторов	ВГ50-25		ЗАО "Лиссант"	шт.	2												
					Лючок питометражный ЛП				шт.	11												
					Глушитель шума трубчатый	ГТК160-600		ЗАО "Лиссант"	шт.	2												
					Глушитель шума трубчатый	ГТК200-600		ЗАО "Лиссант"	шт.	1												
					Решетка вентиляционная регулируемая	PВp1-100x150		ЗАО "Лиссант"	шт.	7												
					Решетка вентиляционная регулируемая	PВp1-150x150		ЗАО "Лиссант"	шт.	15												
					Решетка вентиляционная регулируемая	PВp1-400x400		ЗАО "Лиссант"	шт.	4												
					Решетка вентиляционная регулируемая	PВp1-200x250		ЗАО "Лиссант"	шт.	1												
					Решетка вентиляционная регулируемая	PВp1-300x300		ЗАО "Лиссант"	шт.	4												
					Зонт прямоугольный ЗП.00.000, 250x250	5.904-51		ЗАО "Лиссант"	шт.	1												
					Зонт прямоугольный ЗП.00.000-05, 400x250	5.904-51		ЗАО "Лиссант"	шт.	2												
					Зонт прямоугольный ЗП.00.000-01, 400x400	5.904-51		ЗАО "Лиссант"	шт.	1												
					Зонт прямоугольный по типу ЗП.00.000-05, 600x300	5.904-51		ЗАО "Лиссант"	шт.	1												
Согласовано													Лист									
													А1-2/5-2020-ЗПП-1.4-ОВ.С									2
	Инв. № подл.	Подпись и дата	Взам. инв. №							Изм.	Кол.уч.	Лист	№ док.	Подп.	Дата							

[illegible]