

1. Сведения о зарегистрированных правах

№ п/п	Дата записи	Субъект права: - для физических лиц – Фамилия, имя, отчество, паспортные данные; - для юридических лиц – наименование в соответствии с уставом	Вид права, правоустанавливающие, правоудостоверяющие документы	Доля (часть, литеры)	ФИО лица, внесшего запись	Подпись лица, внесшего запись
1	2	3	4	5	6	7
1	18.01.2011г.	Муниципальное лечебно-профилактическое учреждение «Городская Больница скорой помощи №2»	Договор о порядке осуществления права оперативного управления имуществом комплексом, закрепленным за муниципальным учреждением от 15.03.2007 г., акт приема-передачи нежилых помещений от 15.03.2007г., Свидетельство о государственной регистрации права от 18.04.2007 г. №61-61-01/236/2007-10 <i>(оперативное управление)</i>	строение литер «Л» площадью 328,1м2		Оганова А.П.
			Постановление Главы Администрации г. Ростова-на-Дону № 945 от 16.07.1992г.,	984/1000д. земельного участка		
			Постановление Главы Администрации г. Ростова-на-Дону № 1644 от 30.12.1992г.,	площадью 93215,0м2		
			Свидетельство о государственной регистрации права от 21.08.2007 г. №61-61-61-01/374/2007-191			

2. Экспликация земельного участка кв. м.

по документам	Площадь участка		Незастроенная площадь				
	фактически	застроенная	замошенная	озеленено	прочая		
1	2	3	4	5	6	7	8

3. Благоустройство здания – кв.м.

[illegible]

4. Общие сведения

Назначение: кислородная станция

Использование: по назначению

Общая площадь здания (измеренная от отделанных внутренних поверхностей наружных стен) _____ кв.м.

5. Исчисление площадей и объемов зданий и его частей (подвалов, пристроек и т.п.)

[illegible]

6. Описание конструктивных элементов здания и определение износа

Литера Д Год постройки 1986 Число этажей 1
Группа капитальности 1 Вид внутренней отделки простая

№ п. п.	Наименование конструктивных элементов		Описание элементов (материал, конструкция или система, отделка и прочее)	Признаки износа конструктивн ых элементов (деформации, осадки, трещины, гниль и прочее)	Удельный вес по таблице	Ценностные коэффициенты	Удельный вес после применения ценностного коэффициента	Процент износа элемента	Процент износа к строению	Текущие изменения износ в %	
										Элемента	к строению
1	2		3	4	5	6	7	8	9	10	11
1	Фундамент		Бетонный	Осадка	10	1,00	10,00	20	2,00		
2	Наружные и внутренние капитальные стены		Кирпичные	Трещины	20	1,00	20,00	25	5,00		
3	Перегородки		Кирпичные								
4	Перекрытия	Чердачные	Железобетонные	Трещины	17	1,00	17,00	20	3,40		
		Междуэтажные									
		Подвальное									
5	Крыша		Совмещенная с рулонным покрытием	Повреждение поверхности	7	1,00	7,00	25	1,75		
6	Полы		Цементные	Хорошее	11	1,00	11,00	20	2,20		
7	Проемы	Окна	2-е створные	Трещины	9	1,00	9,00	25	2,25		
		Двери, ворота	Филенчатые								
8	Внутренняя отделка		Оштукатурено	Трещины	5	1,00	5,00	20	1,00		
9	Электро- и сантехнические устройства	отопление									
		водопровод	От городской сети		13	1,00	13,00	20	2,60		
		канализация	Общесплавная								
		гор. водоснабжени е									
		ванны									
		электроосвещ ение	Скрытая проводка	Естественный износ	5	1,00	5,00	20	1,00		
		радио									
		телефон									
		вентиляция	Естественная								
				Лестницы							
10	Прочие работы		Разные работы: лит л1-ступени S=8,0 кв.м.; лит л3- ступени S=1,9 кв.м.; лит л4-ступени S=3,0 кв.м.; лит л5- ступени S=1,8 кв.м.	Естественный износ	3	1,00	3,00	25	0,72		
Итого					100		100,00		21, 92		

Процент износа, приведенный к 100 — 22 %

Описание конструктивных элементов основных пристроек и отделочных работ

Литера Л1 Год постройки Нет сведений Число этажей 1
 Группа капитальности 1 Вид внутренней отделки простая

№ п.п.	Наименование конструктивных элементов	Описание элементов (материал, конструкция или система, отделка и прочее)	Признаки износа конструктивных элементов (деформации, осадки, трещины, гниль и прочее)	Удельный вес по таблице	Ценностные коэффициенты	Удельный вес после применения ценностного коэффициента	Процент износа элемента	Процент износа в среднем	Процент износа в среднем
1	2	3	4	5	6	7	8	9	10
1	Фундамент	Бетонный ленточный	Осадка	10	1,00	10,00	20	20	20
2	Наружные и внутренние капитальные стены	Кирпичные	Трещины	20	1,00	20,00	25	25	25
3	Перегородки								
4	Перекрытия	Чердачные							
		Междуэтажные		17	0	0	0	0	0
		Подвальное							
5	Крыша	Металлическая	Повреждение поверхности	7	1,00	7,00	25	25	25
6	Полы	Бетонные	Хорошее	11	1,00	11,00	20	20	20
7	Проемы	Окна	1-е створные	9	1,00	9,00	25	25	25
		Двери, ворота	Филенчатые						
8	Внутренняя отделка	Оштукатурено	Трещины	5	1,00	5,00	20	20	20
9	Электро- и сантехнические устройства	отопление							
		водопровод		13	0	0	0	0	0
		канализация							
		гор. водоснабжение							
		ванны							
		электроосвещение	Скрытая проводка	5	1,00	5,00	20	20	20
		радио							
		телефон							
		вентиляция	Естественная						
		Лестницы							
10	Прочие работы	Разные работы	Естественный износ	3	1,00	3,00	25	25	25
Итого				100		70,00		70	70

Процент износа, приведенный к 100 — 22 %

Описание конструктивных элементов основных пристроек и определение износа

Литера Л2 Год постройки 1999 Число этажей 1
 Группа капитальности 1 Вид внутренней отделки простая

Вид внутренней отделки простая											
№ п. п.	Наименование конструктивных элементов	Описание элементов (материал, конструкция или система, отделка и прочее)	Признаки износа конструктив ных элементов (деформации, осадки, трещины, гниль и прочее)	Удельный вес по таблице	Ценностные коэффициенты	Удельный вес после применения ценностного коэффициента	Процент износа элемента	Процент износа к строению	Текущие изменения износ в %		
									Элемента	к строению	
1	2	3	4	5	6	7	8	9	10	11	
1	Фундамент	Бетонный	Хорошее	10	1,00	10,00	5	0,50			
2	Наружные и внутренние капитальные стены	Кирпичные	Хорошее	20	1,00	20,00	10	2,00			
3	Перегородки	Кирпичные									
4	Перекрытия	Чердачные	Хорошее	17	1,00	17,00	5	0,85			
		Междуэтажные									
		Подвальное									
5	Крыша	Совмещенная с рулонным покрытием	Хорошее	7	1,00	7,00	10	0,70			
6	Полы	Бетонные	Хорошее	11	1,00	11,00	5	0,55			
7	Проемы	Окна	Хорошее	9	1,00	9,00	10	0,90			
		Двери, ворота									Филенчатые
8	Внутренняя отделка	Оштукатурено	Хорошее	5	1,00	5,00	5	0,25			
9	Электро- и сантехнические устройства	отопление									
		водопровод			13	0	0	0	0		
		канализация									
		гор. водоснабжени е									
		ванны									
		электроосвещ ение	Скрытая проводка	Хорошее	5	1,00	5,00	5	0,25		
		радио									
		телефон									
		вентиляция	Естественная								
	Лестницы										
10	Прочие работы	Разные работы	Хорошее	3	1,00	3,00	10	0,30			
Итого				100		87,00	6,35				

Процент износа, приведенный к 100 — 7 %

Описание конструктивных элементов основных пристроек и определение износа

Литера ЛЗ(Л6) Год постройки Нет сведений Число этажей 1
 Группа капитальности 1 Вид внутренней отделки простая

Группа капитальных											
№ п. п	Наименование конструктивных элементов		Описание элементов (материал, конструкция или система, отделка и прочее)	Признаки износа конструктив ных элементов (деформации, осадки, трещины, гниль и прочее)	Удельный вес по таблице	Ценностные коэффициенты	Удельный вес после применения ценностного коэффициента	Процент износа элемента	Процент износа к строению	Текущие изменения износ в %	
										Элемента	к строению
1	2		3	4	5	6	7	8	9	10	11
1	Фундамент		Бетонный ленточный	Хорошее	10	1,00	10,00	10	1,0		
2	Наружные и внутренние капитальные стены		Кирпичные	Хорошее	20	1,00	20,00	15	3,00		
3	Перегородки		Кирпичные								
4	Перекрытия	Чердачные	Железобетонные	Хорошее	17	1,00	17,00	10	1,70		
		Междуэтажные									
		Подвальное									
5	Крыша		Шиферная	Хорошее	7	1,00	7,00	15	1,05		
6	Полы		Бетонные	Хорошее	11	1,00	11,00	10	1,10		
7	Проемы	Окна	2-е створные	Хорошее	9	1,00	9,00	15	1,35		
		Двери, ворота	Филенчатые								
8	Внутренняя отделка		Оштукатурено	Хорошее	5	1,00	5,00	10	0,50		
9	Электро- и сантехнические устройства	отопление			13	1,00	13,00	10	1,30		
		водопровод	От городской сети								
		канализация	Общесплавная								
		гор. водоснабжени е									
		ванны									
		электроосвещ ение	Скрытая проводка	Хорошее	5	1,00	5,00	10	0,50		
		радио									
		телефон									
		вентиляция	Естественная								
	Лестницы										
10	Прочие работы		Разные работы	Хорошее	3	1,00	3,00	15	0,45		
Итого					100		100,00		11, 95		

Процент износа, приведенный к 100 — 12%

7. Техническое описание пристроек и других частей здания

Наименование конструктивных элементов	тамбур	Удельный вес по таблице	Поправка	Удельный вес с поправкой	ступени	Удельный вес по таблице	Поправка	Удельный вес с поправкой	Литера	Удельный вес по таблице	Поправка	Удельный вес с поправкой
	Литера л5				Литера л1,л3,л4, л5							
1	2	3	4	5	6	7	8	9	10	11	12	13
Фундамент	Каменный ленточный	11	1,00	11								
Стены и перегородки	Кирпичные	26	1,00	26								
Перекрытия	Ж/бетонные	4	1,00	4								
Крыша	Шифер	13	1,00	13	Бетонные							
Полы	Бетонные	7	1,00	7								
Проемы	Простые	14	1,00	14								
Отделочные работы	Штукатур.	18	1,00	18								
Электроосвещение	Есть	4	1,00	4								
Прочие работы	Р. работы	3	1,00	3								
Итого	10%	100	х			100	х			100	х	

Наименование конструктивных элементов	Литера	Удельный вес по таблице	Поправка	Удельный вес с поправкой	Литера	Удельный вес по таблице	Поправка	Удельный вес с поправкой	Литера	Удельный вес по таблице	Поправка	Удельный вес с поправкой
1	2	3	4	5	6	7	8	9	10	11	12	13
Фундамент												
Стены и перегородки												
Перекрытия												
Крыша												
Полы												
Проемы												
Отделочные работы												
Электроосвещение												
Прочие работы												
Итого	10%	100	х			100	х			100	х	

8. Исчисление восстановительной и действительной стоимости здания и его частей

[illegible]

9. Техническое описание служебных строений

Наименование конструктивных элементов	Литер	Удельный вес по таблице	Поправка	Удельный вес с поправкой	Литер	Удельный вес по таблице	Поправка	Удельный вес с поправкой	Литер	Удельный вес по таблице	Поправка	Удельный вес с поправкой
1	2	3	4	5	6	7	8	9	10	11	12	13
Фундамент												
Стены и перегородки												
Перекрытия												
Крыша												
Полы												
Проемы												
Отделочные работы												
Электроосвещение												
Прочие работы												
Итого		100	x			100	x			100	x	

Наименование конструктивных элементов	Литер	Удельный вес по таблице	Поправка	Удельный вес с поправкой	Литер	Удельный вес по таблице	Поправка	Удельный вес с поправкой	Литер	Удельный вес по таблице	Поправка	Удельный вес с поправкой
1	2	3	4	5	6	7	8	9	10	11	12	13
Фундамент												
Стены и перегородки												
Перекрытия												
Крыша												
Полы												
Проемы												
Отделочные работы												
Электроосвещение												
Прочие работы												
Итого		100	х			100	х			100	х	

10. Исчисление стоимости служебных строений



[illegible]

11. Ограждения и сооружения (замощения) на участке

[illegible]

12. Общая стоимость (в руб.)

[illegible]

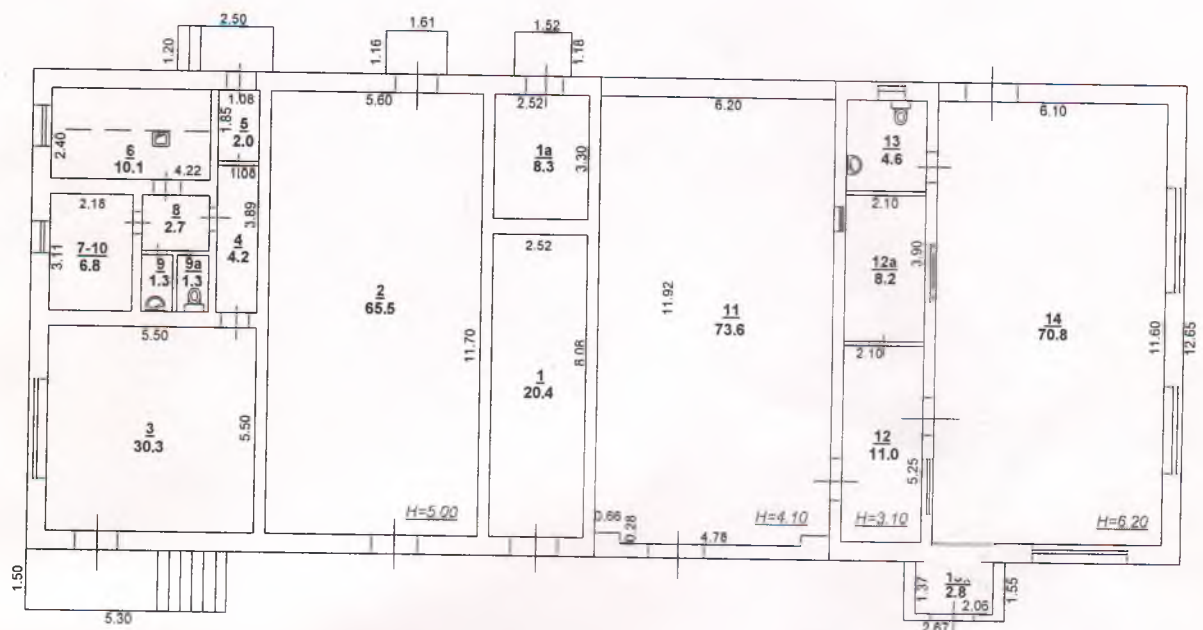
Дата обследования	Выполнил		Проверил	
	ФИО	Подпись	ФИО	Подпись
15.12.2010 г.	Киселёва Ольга Александровна		Наполова Наталья Николаевна	

ЭКСПЛИКАЦИЯ

к поэтажному плану здания (строения),
расположенного в городе *Ростов-на-Дону по адресу: ул. Бодрая №88/35*

[illegible]

Литера Л 1 этаж



Исполнитель: Киселёва О.А. подпись Ф. И. О.
" 4 " февраля 2011 г.
Начальник Напопова Н.Н.
технической службы подпись Ф. И. О.



В настоящем паспорте
Прошито и пронумеровано
_____ листов

Российская Федерация
АДМИНИСТРАЦИЯ г. РОСТОВА-НА-ДОНУ
МУНИЦИПАЛЬНОЕ УНИТАРНОЕ ПРЕДПРИЯТИЕ ТЕХНИЧЕСКОЙ ИНВЕНТАРИЗАЦИИ
и ОЦЕНКИ НЕДВИЖИМОСТИ (МУПТИ и ОН)
Социалистическая ул., д. 119, Ростов-на-Дону, 344006; тел./факс (863)263-70-33; e-mail: mupti@aaaanet.ru

« 09 » февраля 2011 г. № 826692

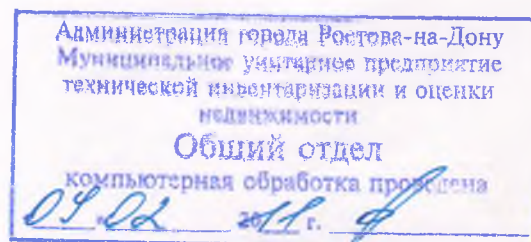
Условный № 2885/7

СПРАВКА

**В УПРАВЛЕНИЕ ФЕДЕРАЛЬНОЙ СЛУЖБЫ ГОСУДАРСТВЕННОЙ
РЕГИСТРАЦИИ, КАДАСТРА И КАРТОГРАФИИ
ПО РОСТОВСКОЙ ОБЛАСТИ**

Изменение площади и нумерации комнат в строении литер "Л", расположенном по адресу: ул. Бодрая № 88/ 35, за счет установки внутренних межкомнатных перегородок в комнатах №№ 1, 9 на 1 этаже, в результате чего образовались комнаты №№ 1, 1а, 9, 9а; за счет демонтажа внутренней межкомнатной перегородки в комнатах №№ 7, 10 на 1 этаже, в результате чего образовалась комната № 7- 10; за счет ранее не рассчитанной площади холодного помещения № 15х на 1 этаже.

Общая площадь строения литер "Л" составляет 323,9м².



Руководитель

Исполнитель

Гурвич В. П.

Оганова А. П.

КАДАСТРОВЫЙ ПАСПОРТ
здания, сооружения, объекта незавершенного строительства

Лист №1, всего листов 2

Здание

(вид объекта недвижимого имущества)

Дата 21.03.2011

Кадастровый номер 61:44:0010701:4:11

Инвентарный номер (ранее
присвоенный учетный номер) 2885/7

1. Описание объекта недвижимого имущества

1.1. Наименование Кислородная станция

1.2. Адрес (местоположение):

Субъект Российской Федерации	обл Ростовская	
Район		
Муниципальное образование	Тип	г
	наименование	Ростов-на-Дону
Населенный пункт	Тип	
	наименование	
Улица (проспект, переулок и т.д.)	Тип	ул
	наименование	Бодрая
Номер дома	88/35	
Номер корпуса		
Номер строения		
Литера	л	
Иное описание местоположения		

1.3. Основная характеристика Общая площадь 323.9 кв. м
(тип) (значение) (единица измерения)

степень готовности объекта незавершенного строительства

1.4. Назначение: Нежилое

1.5. Этажность:

количество этажей 1, количество подземных этажей

1.6. Год ввода в эксплуатацию (завершения строительства) 1986

1.7. Кадастровый номер земельного участка (участков), в пределах которого расположен объект недвижимого имущества

61:44:0010701:4

1.8. Предыдущие кадастровые (условные) номера объекта недвижимого имущества:

1.9. Примечание:

1.10. Управление Федеральной службы государственной регистрации, кадастра и картографии по Ростовской области

(наименование органа или организации)

Отдел государственного учета объектов

капитального строительства

(полное наименование должности)

М.П. (подпись)

специалист-эксперт

(инициалы, фамилия)



КАДАСТРОВЫЙ ПАСПОРТ

Лист №2, всего листов 2

Здание

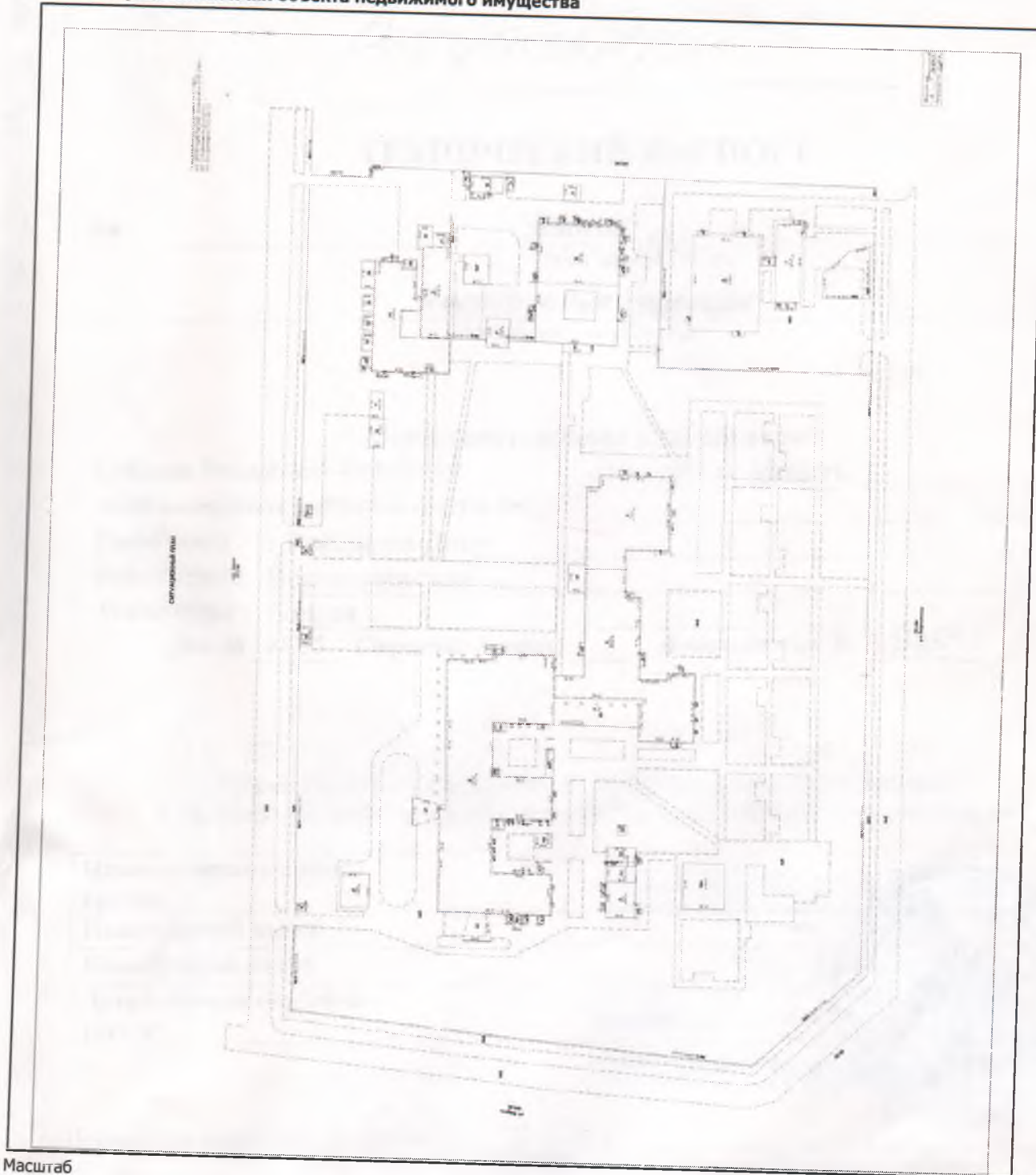
(вид объекта недвижимого имущества)

Кадастровый номер 61:44:0010701:4:11

Инвентарный номер

(ранее присвоенный учетный номер) 2885/7

2. Ситуационный план объекта недвижимого имущества



Масштаб

Отдел государственного учета объектов
капитального строительства
(полное наименование должности)

Ведущий П. (подпись)

специалист-эксперт

(инициалы, фамилия)

