

Жилой комплекс с автостоянкой и инженерными коммуникациями
Технико Экономические Показатели

этап		Секция 1	Секция 2	Секция 3	Секция 4	Общие
Наименование	Единица измерения	Показатель	Показатель	Показатель	Показатель	Показатель
Количество этажей жилого дома	этаж	5	5	5	5	5
Общая площадь застройки	м²	977,3	1082,2	1081,6	1105,6	4246,7
Процент застройки	%	19,4	21,6	21,5	20,8	
Общая площадь квартир	м²					9 957,47
Количество квартир , всего	штук	28	35	38	33	134
в том числе						
- 1-комнатные	штук/м²	6 / 354,4	15 / 789,02	11 / 567,84	10 / 532,81	42 / 2244,07
- 2-комнатные	штук/м²	16 / 1234,04	18 / 1406,08	17 / 1225,82	15 / 1080,26	66 /4946,2
- 3 и 4 -комнатные	штук/м²	6 / 679,52	2 / 185,68	10 / 1022,23	8 / 879,77	26 / 2767,2
Площадь общественных террас в уровне 2-го этажа	м²					658,8
Общая площадь мест общего пользования	м²	357,2	389,4	448,6	434,4	1629,6
Инженерно-технические помещения	м²	297,6	398	353,9	276,7	1326,2
Бытовые помещения для индивидуального пользования (кладовые)	м²	-	4	28,2	-	32,2
Коммерческие помещения	м²	-	62,1	40,5	38,9	141,5
Площадь песчаного покрытия(детс. пл.)	м²					307,7
Площадь спортивного покрытия	м²					327,3
Площадь гравийных дорожек	м²					389,9
Площадь мощения георешоткой	м²					1849,3
Площадь мощения для машин	м²					1959,6

Процент застройки 1 Этап: 2100,5 м² 42%
Процент застройки 2 Этап: 2128,8 м² 42,3%

Общее количество квартир - 134

Общее количество машиномест - 150 м/м

Жилой комплекс с автостоянкой и инженерными коммуникациями
Схема генерального плана
М 1:1000



Схема генерального плана М 1:1000
Этапы строительства



- 1 Этап 2100,5 м² 42%
- 2 Этап 2128,8 м² 42,3%

Площадь общественных террас
в уровне 2-го этажа (поднятый двор)
по этапам:

- 1 Этап: 793,1 м²
- 2 Этап: 758,4 м²

- УСЛОВНЫЕ ОБОЗНАЧЕНИЯ:
- проектируемая застройка
 - 1 секция - 586,3 м²
 - 2 секция - 658,5 м²
 - 3 секция - 695,2 м²
 - 4 секция - 609,2 м²
 - "поднятый двор" на уровне 2 этажа - 1551,5 м²
 - озеленение
 - Мощение георешеткой 1849,3 м²
 - детская площадка - 307,7 м²
 - спортивная площадка - 327,3 м²
 - площадка для отдыха
 - открытая лестница на "поднятый двор"
 - пристроенная котельная и ГРПШ - 55,9 м²
 - площадка ТБО - 27,4 м²
 - сущ. ТП - 5,8 м²
 - вход в "сити-хаус"
 - вход
 - тротуар
 - пожарный проезд
 - существующий проезд
 - дополнительная территория для устройства пожарного проезда и парковочных мест - 0,1373 гектара
 - светодиодная осветительная система Неволгора (Сарос) 37 шт
 - лавочка 56 шт
 - детская горка 4 шт
 - качели 10 шт
 - теннисный стол 4 шт
 - теневой навес 3 шт
 - уличный крупный стол со стульями 1 шт
 - уличный стол со стульями 3 шт
 - урна 35 шт
 - помост
 - уличный светильник В-ALL (Центрвет) 10 шт
 - торшер наружного освещения Колыт (Сарос) 14 шт
 - открытая беседка с уличной мебелью

- УСЛОВНЫЕ ОБОЗНАЧЕНИЯ
- сосна
 - береза
 - ива
 - сухостой
 - 50 - диаметр ствола дерева, см
 - 555 - порядковый номер по перечетной ведомости

- ПРИМЕЧАНИЯ:
1. Система координат местная МСК-76.
 2. Система высот Балтийская 1977 г..
 3. Топографическая съемка выполнена по состоянию на 18.09.2019г.
 4. Сплошные горизонтали нанесены на план с сечением рельефа через 0,5 м.

Площадь застройки - 1807,6 м² (включая пристроенную котельную)
Площадь гравийных дорожек - 511,2 м²
Площадь мощения для машин - 1959,6 м²
Площадь дорожного покрытия пожарного проезда - 1133,8 м²
Мощение клинкерным кирпичом ("Скрябин" или аналог) - 298 м²
Количество машиномест - 150 м/м



Жилой комплекс с автостоянкой и инженерными коммуникациями
Схема поперечного разреза А-А (Секция 1)
На основе М 1:200



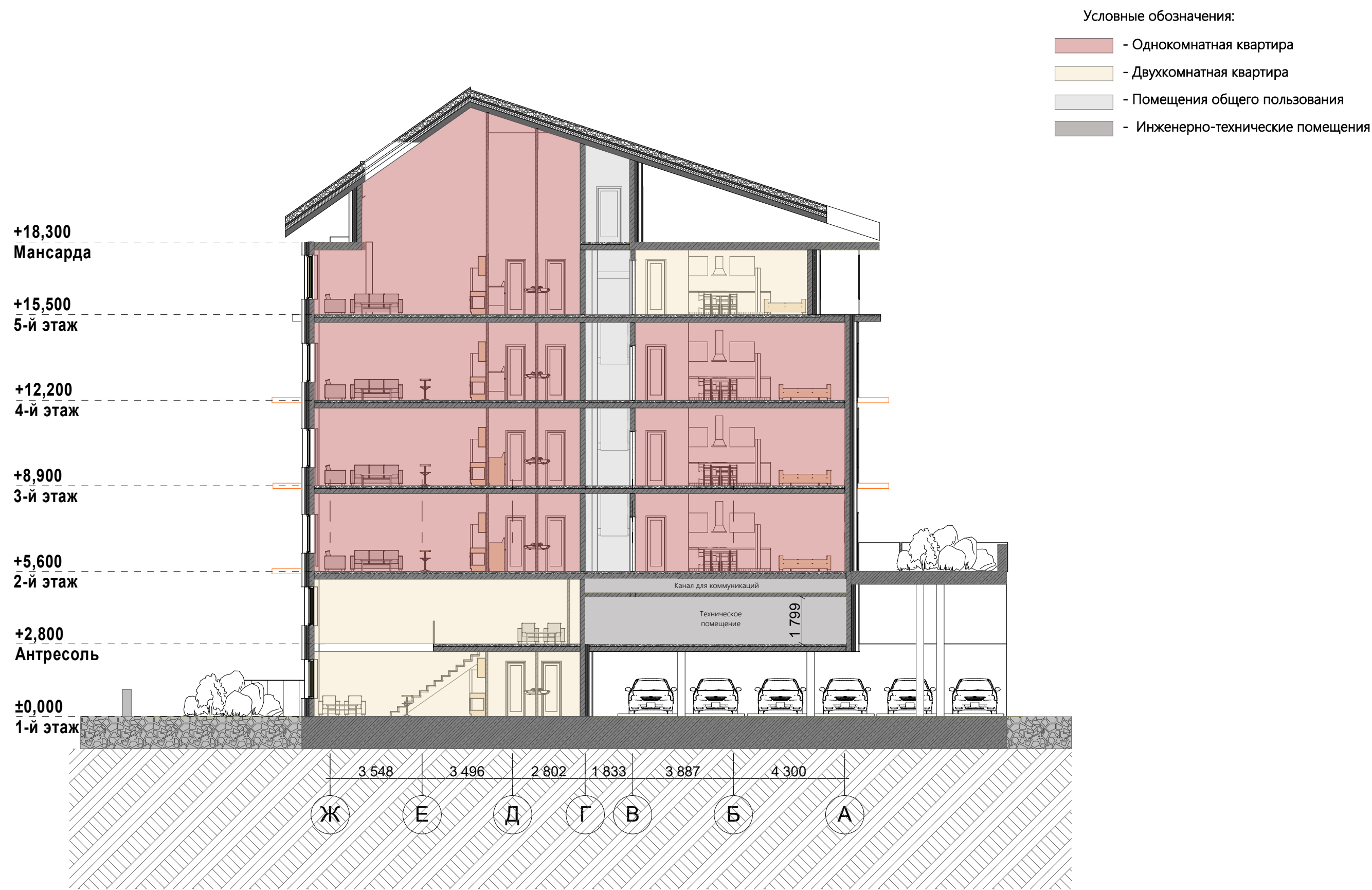
Жилой комплекс с автостоянкой и инженерными коммуникациями
Схема поперечного разреза Б-Б (Секция 2)
На основе М 1:200

Условные обозначения:

- Двухкомнатная квартира
- Инженерно-технические помещения



Жилой комплекс с автостоянкой и инженерными коммуникациями
Схема поперечного разреза В-В (Секция 2)
На основе М 1:200



Жилой комплекс с автостоянкой и инженерными коммуникациями
Схема продольного разреза Г-Г
На основе М 1:200



- Условные обозначения:
- Однокомнатная квартира
 - Двухкомнатная квартира
 - Трехкомнатная квартира
 - Помещения общего пользования
 - Инженерно-технические помещения

Жилой комплекс с автостоянкой и инженерными коммуникациями
Схема поперечного разреза Д-Д (Секция 3)
На основе М 1:200

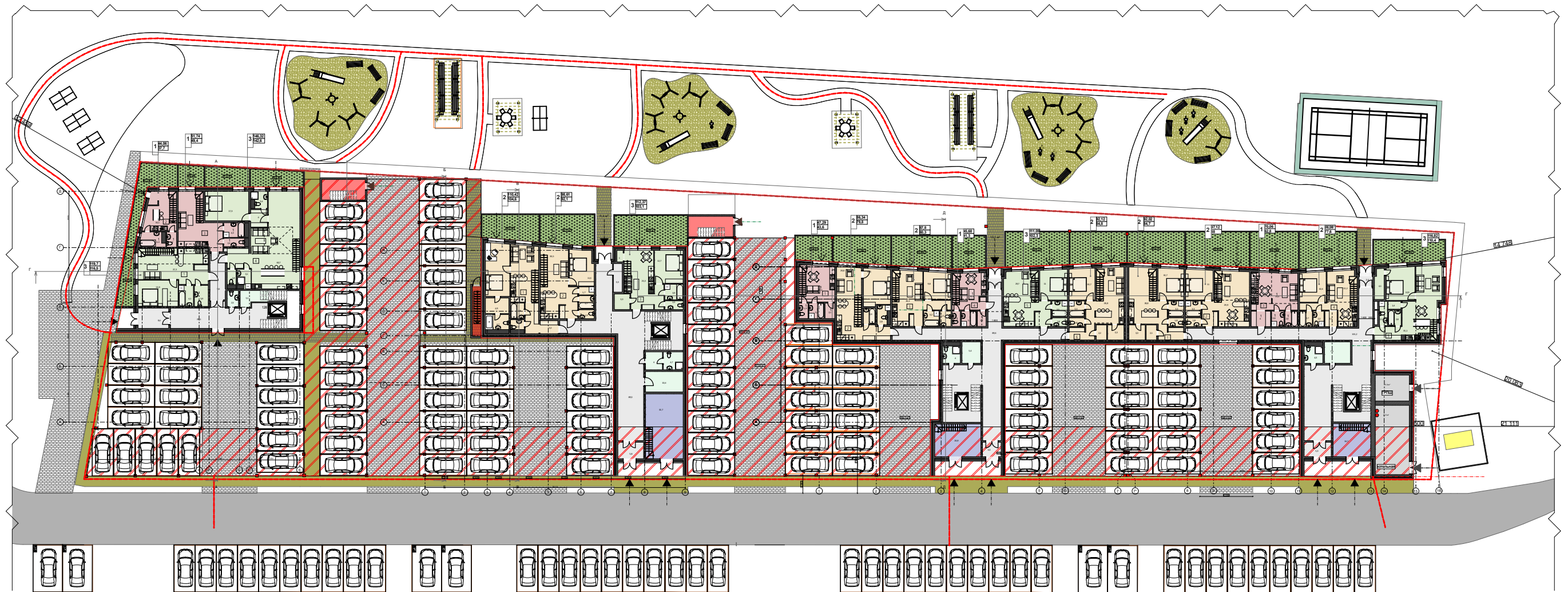


Жилой комплекс с автостоянкой и инженерными коммуникациями
Схема расположения секций



- Секция 1
- Секция 2
- Блокированная секция 3
- Блокированная секция 4

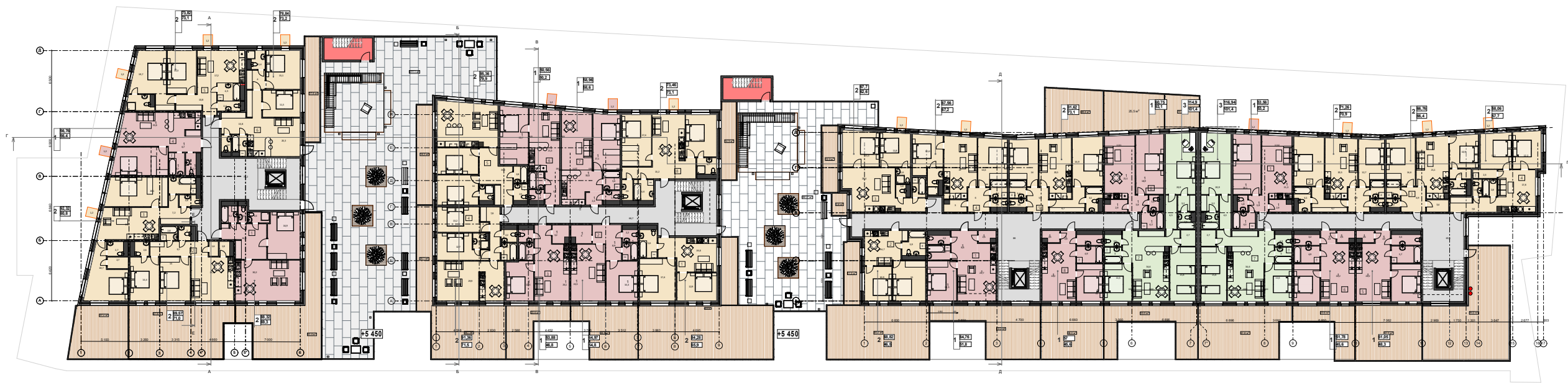
Жилой комплекс с автостоянкой и инженерными коммуникациями
План первого этажа
М 1:500



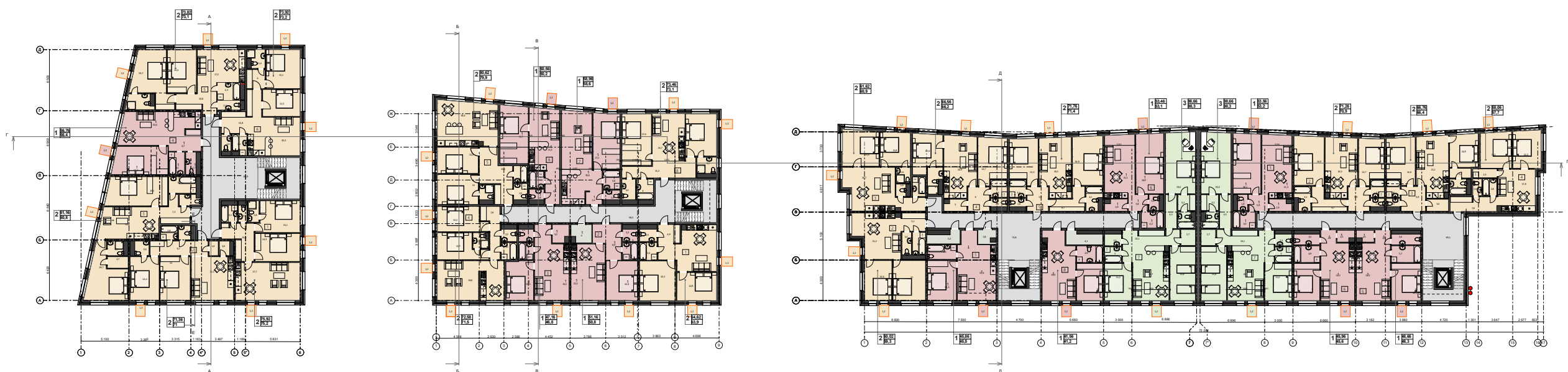
План антресоли первого этажа
М 1:500



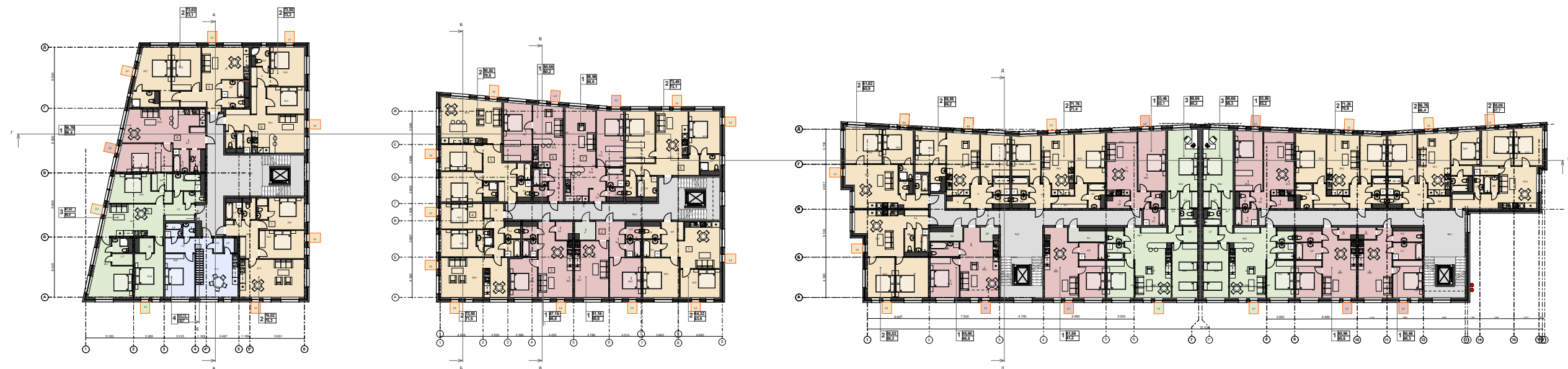
Жилой комплекс с автостоянкой и инженерными коммуникациями
План 2-го этажа
М 1:500



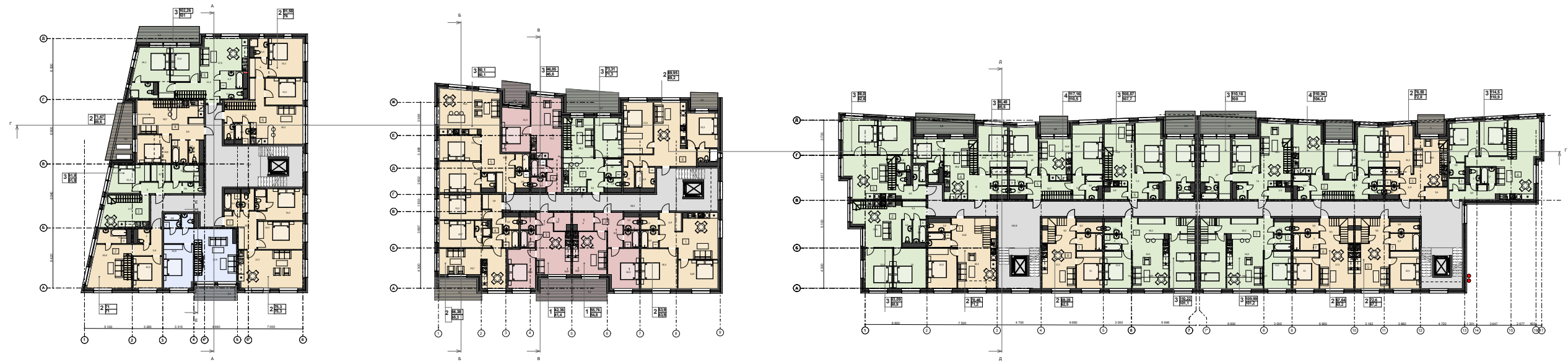
План 3-го этажа
М 1:500



Жилой комплекс с автостоянкой и инженерными коммуникациями
План 4-го этажа
М 1:500



Жилой комплекс с автостоянкой и инженерными коммуникациями
План 5-го этажа
М 1:500



План мансарды
М 1:500

