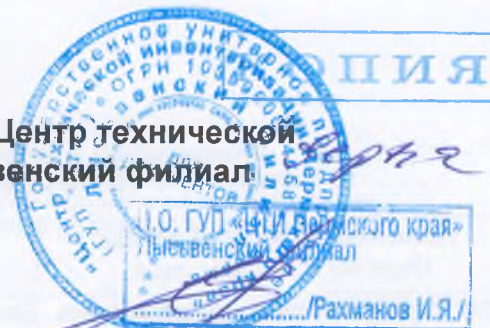


Государственное унитарное предприятие "Центр технической инвентаризации Пермского края" Лысьвенский филиал



Область (край, республика) Пермский

Муниципальное образование г. Лысьва

Город (другое поселение)

ТЕХНИЧЕСКИЙ ПАСПОРТ НА ДОМОВЛАДЕНИЕ

№ 1

по ул. Гайдара

Инвентарный номер	11933					
Номер в реестре жилищного фонда						
Кадастровый номер	59	09	0	0	11933	
	А	Б	В	Г	Д	Е

Паспорт составлен по состоянию на : 31 января 2014 г.  
(указывается дата обследования объекта учета)

# I. Сведения о принадлежности.

Наименование организации или Фамилия, И., О., владельца	Основание владения	Доля
МЛПУ "Городская больница" управления здравоохранения администрации г. Лысьва	Договор о передаче муниципального имущества в оперативное управление от 29.11.2000г.	все домо владение

## II. Экспликация площади земельного участка.

Площадь участка				Незастроенная площадь									
По документам	По факт. использованию	В том числе		Твердые покрытия			Площадки		Грунт	Под зелеными насаждениями			
		застроен	незастроен	проезда	трогуара	прочие	Детские	Спортив- ные		придомо- вый сквер	газон с деревьями	Двор	Огород
1	2	3	4	5	6	7	8	9	10	11	12	13	14
		2407	0	0	0	0	0	0	0	0		0	0

## III. Описание зданий и сооружений.

Лит ера	Наимено вание	По наружному обмеру		Характеристика конструктивных элементов				
		Формула	Площадь Длина Глубина	Фундамент	Стены	Перекрытия	Крыша	Полы
А	Нежилое здание	101.00*13.20	1333,2	железобетонные блоки	крупноблочные	железобетонные плиты	железобетон по деревянному стропилам	бетонные линолеум
		13.00*17.90	232,7					
		10.78*5.60	60,4					
		14.90*25.10	374					
		6.80*9.40	63,9					
		16.50*6.08	100,3					
		5.30*6.80	36					
		5.20*6.30	32,8					
а	Тамбур	4.12*2.72	11,2	железобетонные блоки	шлакоблочные	железобетонные плиты	железобетон	бетонные
а4	Тамбур	3.00*5.40	16,2	железобетонные блоки	шлакоблочные	железобетонные плиты	рубероид	бетонные
Г	Навес	3.20*11.30	36,2	железные трубы	металлические		железобетон	
а1	Крыльцо	58.3	58,3		без стен			бетонные
а3	Крыльцо	5.00*1.00+1. 38*2.09	7,9		без стен			бетонные
	Балкон	12.20*0.90*3	32,9		без стен			

#### IV. Назначение, техническое состояние и стоимость зданий и сооружений.

Литера	Наименование строений и сооружений	Физический износ (%)	Действительная инвентаризационная стоимость (руб) в ценах 1969 и тек. годов	
A	Нежилое здание	22	642403	38306491
a	Тамбур	25	525	31306
a4	Тамбур	35	657	39177
Г	Навес	40	578	34466
a1	Крыльцо	25		
a3	Крыльцо	30		
	Балкон	20		
Итого:			644163	38411440

Коэффициент инфляции 59,63

#### V. Стоимость строений .

Полная балансовая стоимость \_\_\_\_\_ руб

Остаточная балансовая стоимость с учетом износа \_\_\_\_\_ руб

Действительная инвентаризационная стоимость в ценах на 01.01.2014 года **38411440** руб

Особые отметки:

Перечень документов, прилагаемых к техническому паспорту .

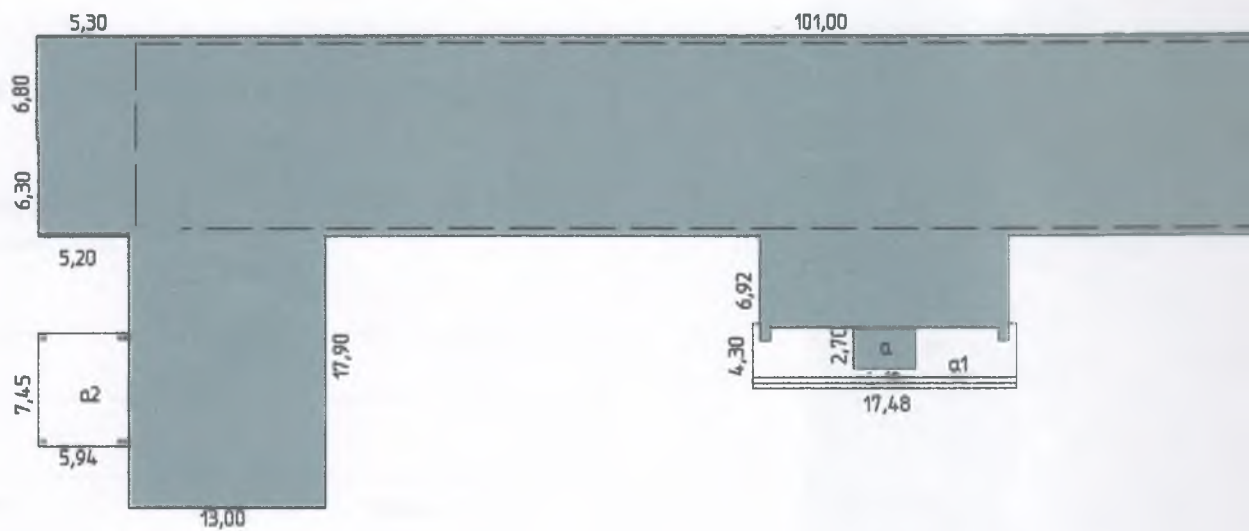
№	Наименование документа	Масштаб	Число листов	Примечание
1	2	3	4	5
1	Позтажный план	1:200	6	
2	Экспликация к позтажному плану		13	
3	План земельного участка	1:500	1	
4	Технический паспорт здания(строения)		4	

Дата	Исполнил	Подпись	Проверил	Дата	Подпись
31.01.2014 г.	Носкова Л.П.		Рахманов И.Я.		

Паспорт выдан << \_\_\_\_\_ >> П «ИТИ Пермского края» >> 20 \_\_\_\_ г.

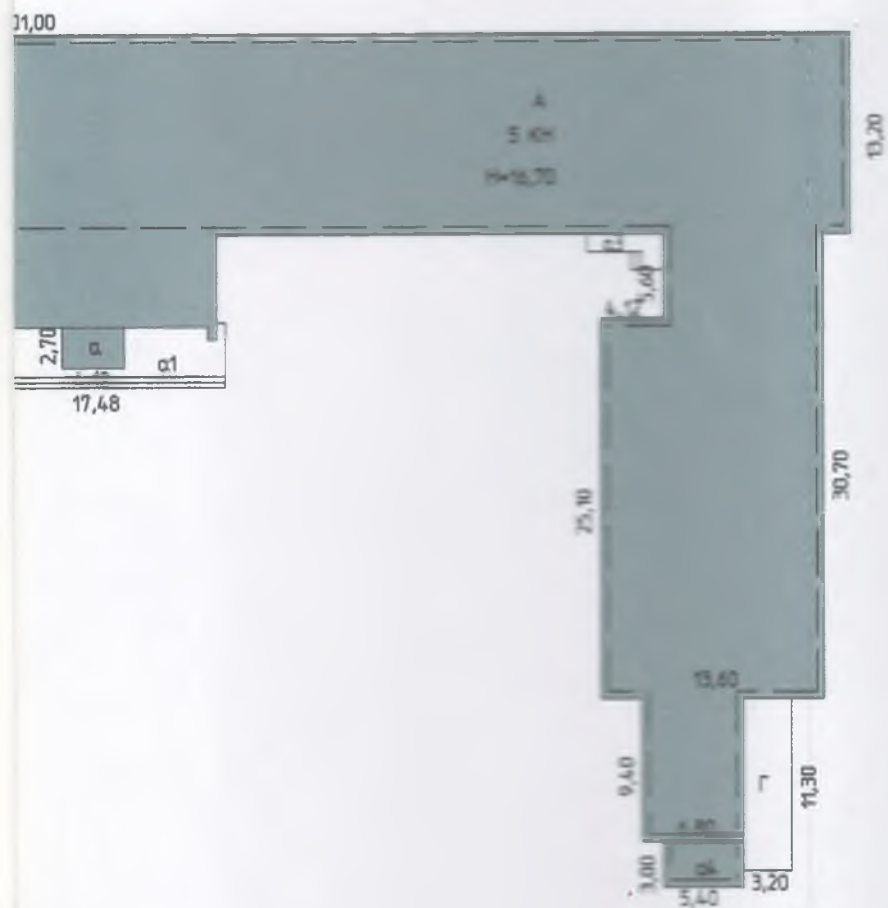
Руководитель \_\_\_\_\_

Заказчик \_\_\_\_\_ /Рахманов И.Я./



ул. Гайдара,1





	Львовенский филиал ГАП "Центр геоинформационно-инвентаризационный" Пермского края		Масштаб
	План земельного участка по улице Гайдара	дом № 3	Литера А 1:500
Дата	Исполнитель	Фамилия, Имя, Отчество	Подпись
2011.14	Исполнил	Наскоба Я.Л.	
	Проверил	Рахманов И.Р.	
	Директор	Рахманова Т.Н.	

4

**Государственное унитарное предприятие "Центр технической  
инвентаризации Пермского края" Лысьвенский филиал**

Область (край, республика) **Пермский**

Муниципальное образование **г. Лысьва**

Город (другое поселение)

**ТЕХНИЧЕСКИЙ ПАСПОРТ НЕЖИЛОГО ЗДАНИЯ ( СТРОЕНИЯ )**

№ 1

по ул. **Гайдара**  
(местоположение объекта учета)

(Лит. **А** )

Инвентарный номер	<b>11933</b>					
Номер в реестре жилищного фонда						
Кадастровый номер	<b>59</b>	<b>09</b>	<b>0</b>	<b>0</b>	<b>11933/А</b>	
	<b>А</b>	<b>Б</b>	<b>В</b>	<b>Г</b>	<b>Д</b>	<b>Е</b>

Паспорт составлен по состоянию на : 3 февраля 2014 г.  
(указывается дата обследования объекта учета)

году

Число этажей	5
--------------	---

KB, M.

ади здания и строения

ванны и душ			гор. во снабжение
-------------	--	--	----------------------

# Экспликация к поэтажному плану здания (строения)

расположенному в: г. Лысьва  
улица: Гайдара, дом: 1

Литер по плану	Этаж	Номер помещения квартиры	Номер комнаты, кухни, коридора и т.д.	Назначение помещений (жилая комната, кухня и т.д.)	Формула подсчета частей помещения	Лечебно-санитарная		Подсобная	Высота помещения по внутреннему обмеру	Площадь помещения общего пользования	Прочая площадь	Самовольно возведенная или переоборудованная площадь
						Общая площадь	Основная					
1	2	3	4	5	6	7	8	9	10	11	12	13
А	Подвал	0	1	Помещение	34,5	34,5		34,5	2,2			
		2		Раздевалка	71,9	71,9		71,9				
		3		Склад	101,9	101,9	101,9					
		4		Склад	20,6	20,6	20,6					
		5		Лестничная клетка	13,8	13,8	13,8	13,8				
		6		Склад	24,7	24,7	24,7					
		7		Помещение	16,2	16,2	16,2	16,2				
		8		Мастерская	22,8	22,8	22,8	22,8				
		9		Цитовая	26,2	26,2		26,2				
		10		Архив	59,4	59,4	59,4					
		11		Склад	13,21*5,57	73,6	73,6					
		12		Склад	8,54*5,57	47,6	47,6					
		13		Коридор	224,8	224,8		224,8				
		14		Кладовка	12,4	12,4	12,4	12,4				
		15		Кладовка	3,7	3,7	3,7	3,7				
		16		Туалет	3,0	3,0	3,0	3,0				
		17		Коридор	5,3	5,3	5,3	5,3				
		18		Кладовая	11,5	11,5	11,5					
		19		Коридор	4,5	4,5	4,5	4,5				
		20		Кладовка	4,55*2,00	9,1	9,1	9,1				
		21		Раздевалка	4,55*3,53	16,1	16,1	16,1				
		22		Склад	26,8	26,8	26,8					
		23		Раздевалка	26,7	26,7	26,7	26,7				
		24		Мастерская	26,6	26,6	26,6	26,6				
		25		Коридор	38,1	38,1		38,1				
		26		Комната охраны	3,1	3,1	3,1					
		27		Коридор	13,4	13,4		13,4				
		28		Кабинет	34,4	34,4	34,4					
		29		Раздевалка	34,7	34,7	34,7	34,7				
		30		Коридор	14,0	14,0	14,0	14,0				
		31		Коридор	13,5	13,5		13,5				
		32		Склад	34,7	34,7	34,7					
		33		Мастерская	38,0	38,0		38,0				
		34		Коридор	11,6	11,6	11,6					
		35		Коридор	8,4	8,4	8,4	8,4				
		36		Лестничная клетка	19,0	19,0	19,0	19,0				
		37		Кладовка	5,2	5,2	5,2	5,2				
		38		Кладовая	7,9	7,9	7,9	7,9				
		39		Мастерская	23,5	23,5	23,5	23,5				
		40		Раздевалка	17,0	17,0	17,0	17,0				
		41		Душевая	4,3	4,3	4,3	4,3				
		42		Душевая	4,3	4,3	4,3	4,3				
		43		Душевая	4,50*1,80-0,24	7,9	7,9	7,9				
		44		Кладовка	2,2	2,2	2,2	2,2				
		45		Дезинфекционная каме	4,21*3,65	15,4	15,4					
		46		Дезинфекционная каме	4,81*3,65	17,6	17,6					
		47		Склад	62,2	62,2	62,2					
		48		Помещение	6,9	6,9	6,9	6,9				
		49		Мастерская	9,3	9,3	9,3	9,3				
		50		Вакуумная	27,0	27,0	27,0					

						Лечебно-санитарная							
						в т.ч.							
						Общая площадь		Основная		Подсобная		Высота помещения по внутреннему обмеру	
												Площадь помещения общего пользования	
												Прочая площадь	
												Самовольно возведенная или переоборудованная площадь	
										</			

Литер по плану	Этаж	Номер помещения квартиры	Номер комнаты, кухни, коридора и т.д	Назначение помещений (жилая комната, кухня и т.д.)	Формула подсчета частей помещения	Лечебно-санитарная		Подсобная	Высота помещения по внутреннему обмеру	Площадь помещения общего пользования	Прочая площадь	Самовольно возведенная или переоборудованная площадь
						Общая площадь	Основная					
1	2	3	4	5	6	7	8	9	10	11	12	13
A	1	0	1	Тамбур	$0,89 \times 0,67$	0,6		0,6	3,15			
			2	Кладовка	$1,45 \times 1,86$	2,7		2,7				
			3	Коридор	11,3	11,3		11,3				
			4	Кладовка	4,0	4,0		4,0				
			5	Раздевалка	5,5	5,5		5,5				
			6	Кладовка	6,5	6,5		6,5				
			7	Коридор	$1,65 \times 1,77$	2,9		2,9				
			8	Туалет	$1,14 \times 2,54$	2,9		2,9				
			9	Туалет	$1,08 \times 2,54$	2,7		2,7				
			10	Коридор	$2,46 \times 2,69 - 1,05 \times 1,00$	5,6		5,6				
			11	Коридор	$0,94 \times 0,90$	0,8		0,8				
			12	Палата	$1,77 \times 5,56$	9,8	9,8					
			13	Палата	$2,15 \times 5,47$	11,8	11,8					
			14	Палата	$2,20 \times 5,58$	12,3	12,3					
			15	Кабинет	$3,37 \times 5,52 - 1,56 \times 2,77$	14,3	14,3					
			16	Кладовка	4,0	4,0		4,0				
			17	Кабинет	$3,17 \times 5,56$	17,6	17,6					
			18	Палата	$4,02 \times 5,56$	22,4	22,4					
			19	Кабинет	$3,25 \times 5,56$	18,1	18,1					
			20	Палата	$4,07 \times 5,50$	22,4	22,4					
			21	Кабинет	$3,17 \times 3,17$	10,0	10,0					
			22	Коридор	$3,17 \times 2,32$	7,4		7,4				
			23	Операционная	$4,07 \times 3,50$	14,2	14,2					
			24	Коридор	$4,07 \times 2,03$	8,3		8,3				
			25	Операционная	$3,64 \times 2,47$	9,0	9,0					
			26	Кабинет	$3,64 \times 3,00$	10,9	10,9					
			27	Лестничная клетка	$2,55 \times 5,60$	14,3		14,3				
			28	Лестничная клетка	64,8	64,8		64,8				
			29	Коридор	$0,99 \times 1,90$	1,9		1,9				
			30	Туалет	$1,06 \times 1,90$	2,0		2,0				
			31	Тамбур	$2,14 \times 1,78$	3,8		3,8				
			32	Палата	23,5	23,5						
			33	Палата	$4,17 \times 5,60$	23,4	23,4					
			34	Палата	$3,19 \times 5,59$	17,8	17,8					
			35	Палата	$3,74 \times 5,60$	20,9	20,9					
			36	Палата	$3,58 \times 5,57$	19,9	19,9					
			37	Палата	$3,92 \times 4,37$	17,1	17,1					
			38	тамбур-шлюз	$3,93 \times 1,10$	4,3	4,3					
			39	Палата	$3,18 \times 4,34$	13,8	13,8					
			40	тамбур-шлюз	$3,18 \times 1,11$	3,5	3,5					
			41	Палата	$3,42 \times 4,36$	14,9	14,9					
			42	тамбур-шлюз	$3,42 \times 1,15$	3,9	3,9					
			43	Палата	$2,39 \times 4,39$	10,5	10,5					
			44	тамбур-шлюз	$2,39 \times 1,08$	2,6	2,6					
			45	Кабинет	$2,20 \times 4,39$	9,7	9,7					
			46	тамбур-шлюз	$1,08 \times 2,20$	2,4	2,4					
			47	клизменная	$1,88 \times 3,88$	7,3	7,3					
			48	Душевая	$1,50 \times 1,88$	2,8		2,8				
			49	Туалет	$1,11 \times 2,60$	2,9		2,9				
			50	Туалет	$1,20 \times 2,60$	3,1		3,1				
			51	Коридор	$2,57 \times 2,79$	7,2		7,2				
			52	Кладовая	$1,75 \times 3,54$	6,2	6,2					
			53	Кладовая	3,4	3,4	3,4					
			54	тамбур-шлюз	$1,99 \times 2,64$	5,3	5,3					
			55	Коридор	$2,44 \times 2,49$	6,1		6,1				
			56	Кабинет	$3,18 \times 2,93$	9,3	9,3					
			57	Кладовка	$3,07 \times 2,75$	8,4		8,4				

Литер по плану	Этаж	Номер помещения квартиры	Номер комнаты, кухни, коридора и т.д.	Назначение помещений (жилая комната, кухня и т.д.)	Формула подсчета частей помещения	Лечебно- санитарная			Высота помещения по внутреннему обмеру	Площадь помещения общего пользования	Прочая площадь	Самовольно возведенная или переоборудованная площадь
						Общая площадь	Основная	Подсобная				
1	2	3	4	5	6	7	8	9	10	11	12	13
A	1	0	58	Кладовка	2,2	2,2						
			59	Архив	11,4	11,4		2,2				
			60	Кабинет	4,52*3,27-0,90*0,45	14,4	14,4					
			61	Кабинет	4,52*2,18	9,9	9,9					
			62	Кабинет	4,52*5,53	25,0	25,0					
			63	Кабинет	4,43*5,60	24,8	24,8					
			64	Кабинет	4,55*2,72	12,4	12,4					
			65	Кладовка	1,18*2,70	3,2		3,2				
			66	Туалет	2,70*1,52	4,1		4,1				
			67	Коридор	3,19*5,60+1,64*2,85	22,5		22,5				
			68	Коридор	2,87*5,64	16,2		16,2				
			69	Кабинет	2,40*3,00	7,2	7,2					
			70	Лестничная клетка	20,5	20,5		20,5				
			71	Кабинет	5,65*2,78	15,7	15,7					
			72	Кабинет	5,67*2,75	15,6	15,6					
			73	Кабинет	5,72*5,60	32,0	32,0					
			74	Коридор	2,96*5,68	16,9		16,9				
			75	Буфет	5,72*5,67	32,4	32,4					
			76	Коридор	2,86*2,19	6,3		6,3				
			77	Кабинет	5,72*2,48	14,2	14,2					
			78	Кабинет	5,72*3,00-1,52*0,53	16,4	16,4					
			79	Коридор	2,59*6,27	16,2		16,2				
			80	Кабинет	1,95*3,74	7,3	7,3					
			81	Тамбур	1,95*1,76	3,4		3,4				
			82	Коридор	2,42*3,39	8,2		8,2				
			83	Лестничная клетка	19,0	19,0		19,0				
			84	Коридор	2,39*17,60	42,1		42,1				
			85	Кабинет	3,20*3,02	9,7	9,7					
			86	Палата	1,97*3,12	6,1	6,1					
			87	Палата	2,14*3,10	6,6	6,6					
			88	Палата	1,98*3,08	6,1	6,1					
			89	Кабинет	3,49*3,07	10,7	10,7					
			90	Кабинет	3,67*3,03	11,1	11,1					
			91	Кабинет	3,67*3,16	11,6	11,6					
			92	Кабинет	2,77*3,10	8,6	8,6					
			93	Коридор	18,83*2,39	45,0		45,0				
			94	Коридор	2,93*1,71	5,0		5,0				
			95	Сан.узел	2,95*3,71	10,9		10,9				
			96	Вспомогат. помещени е	7,1	7,1		7,1				
			97	Вестибюль	99,9	99,9		99,9				
			98	Тамбур	4,4	4,4		4,4				
			99	Раздевалка	2,16*5,56	12,0		12,0				
			100	Кабинет	1,70*2,33	4,0	4,0					
			101	Туалет	1,66*1,27	2,1		2,1				
			102	Коридор	1,54*1,60	2,5		2,5				
			103	Коридор	1,05*0,97	1,0		1,0				
			104	Коридор	13,68*2,27	31,1		31,1				
			105	Кабинет	8,7	8,7	8,7					
			106	Кабинет	3,70*3,33	12,3	12,3					
			107	Кабинет	2,69*3,33	9,0	9,0					
			108	Кабинет	1,65*3,32	5,5	5,5					
			109	Кабинет	3,06*3,32	10,2	10,2					
			110	Коридор	2,89*2,27	6,6		6,6				
			111	Коридор	6,60*2,40	15,8		15,8				
			112	Палата	3,51*3,03	10,6	10,6					
			113	Кабинет	13,7	13,7						
			114	комната хранения	2,5	2,5	2,5					

Литер по плану	Этаж	Номер помещения квартиры	Номер комнаты, кухни, коридора и т.д.	Назначение помещений (жилая комната, кухня и т.д.)	Формула подсчета частей помещения	Лечебно-санитарная			Высота помещения по внутреннему обмеру	Площадь помещения общего пользования	Прочая площадь	Самовольно возведенная или переоборудованная площадь
						Общая площадь	Основная	Подсобная				
1	2	3	4	5	6	7	8	9	10	11	12	13
A	1	0	115	Коридор	18,97*2,24	42,5		42,5				
			116	Лестничная клетка	18,8	18,8		18,8				
			117	Коридор	2,19*3,16	6,9		6,9				
			118	Коридор	1,77*1,93	3,4		3,4				
			119	Тамбур	1,05*1,80	1,9		1,9				
			120	Коридор	2,30*8,85	20,4		20,4				
			121	Раздевалка	3,00*1,82	5,5		5,5				
			122	Кабинет	3,02*2,81	8,5	8,5					
			123	Кабинет	3,02*4,05	12,2	12,2					
			124	Кабинет	2,93*3,38	9,9	9,9					
			125	Туалет	2,93*1,93	5,7		5,7				
			126	Коридор	2,30*3,23+5,13*1,59+2,84*3,88	26,6		26,6				
			127	Обработочная	5,41*3,64	19,7	19,7					
			128	Тамбур	2,84*1,42	4,0		4,0				
			129	Кабинет	3,08*2,47	7,6	7,6					
			130	Кабинет	2,40*2,47	5,9	5,9					
			131	Рентген кабинет	5,63*8,48	47,7	47,7					
			132	Кабинет	3,24*2,90	9,4	9,4					
			133	Кладовка	0,4	0,4		0,4				
			134	кислородная	4,93*6,07	29,9	29,9					
Итого по этажу 1						1671,8	929,0	742,8				

Литер по плану			Этаж			Номер помещения квартиры			Номер комнаты, кухни, коридора и т.д.			Назначение помещений (жилая комната, кухня и т.д.)			Формула подсчета частей помещения			Общая площадь			Основная			Подсобная			Высота помещения по внутреннему обмеру			Площадь помещения общего пользования			Прочая площадь			Самовольно возведенная или переоборудованная площад									
1	2	3	4	5	6	7	8	9	10	11	12	13																																	
A	2	0	1	2	3	4	5	6	7	8	9	10	11	12	13																														
			1	Туалет	2,24*1,25	2,8		2,8																																					
			2	Туалет	2,24*1,20	2,7		2,7																																					
			3	Кладовка	2,28*2,94	6,7		6,7																																					
			4	Коридор	1,98*6,10	12,1		12,1																																					
			5	Ванная	2,55*3,00	7,7		7,7																																					
			6	Туалет	5,6	5,6		5,6																																					
			7	Туалет	1,7	1,7		1,7																																					
			8	Палата	3,75*5,65	21,2	21,2																																						
			9	Палата	3,70*5,65	20,9	20,9																																						
			10	Палата	3,70*5,65	20,9	20,9																																						
			11	Палата	3,72*5,65	21,0	21,0																																						
			12	Палата	3,67*5,65	20,7	20,7																																						
			13	Палата	3,70*5,65	20,9	20,9																																						
			14	Палата	3,67*3,70	13,6	13,6																																						
			15	Палата	3,70*5,65	20,9	20,9																																						
			16	Палата	3,70*5,65	20,9	20,9																																						
			17	Палата	2,58*5,65	14,6	14,6																																						
			18	Лестничная клетка	37,1	37,1		37,1																																					
			19	Кабинет	2,55*3,78	9,6	9,6																																						
			20	Умывальная	1,9	1,9		1,9																																					
			21	Коридор	2,7	2,7		2,7																																					
			22	Кладовка	2,2	2,2		2,2																																					
			23	Кабинет	3,60*3,89	14,0	14,0																																						
			24	Палата	3,72*5,65	21,0	21,0																																						
			25	Палата	3,70*5,65	20,9	20,9																																						
			26	Палата	3,72*5,65	21,0	21,0																																						
			27	Палата	3,72*5,65	21,0	21,0																																						
			28	Палата	3,68*5,65	20,8	20,8																																						
			29	Палата	3,72*5,65	21,0	21,0																																						
			30	Палата	3,65*5,65	20,6	20,6																																						
			31	Палата	3,77*5,65	21,3	21,3																																						
			32	Ванная	2,90*3,00	8,7		8,7																																					
			33	Туалет	5,5	5,5		5,5																																					
			34	Туалет	1,7	1,7		1,7																																					
			35	Коридор	2,00*5,68	11,4		11,4																																					
			36	Раздевалка	2,22*2,90	6,4		6,4																																					
			37	Туалет	2,25*1,25	2,8		2,8																																					
			38	Туалет	2,25*1,20	2,7																																							
			39	Кабинет	2,25*2,76	6,2	6,2																																						
			40	Кабинет	3,18*2,95	9,4	9,4																																						
			41	Кладовка	0,4	0,4		0,4																																					
			42	Коридор	2,28*3,22	7,3		7,3																																					
			43	Кабинет	4,70*2,74	12,9	12,9																																						
			44	Кабинет	4,70*2,82	13,3	13,3																																						
			45	Кабинет	4,50*2,78	12,5	12,5																																						
			46	Кабинет	4,50*2,65	11,9	11,9																																						
			47	Кабинет	4,50*2,15	8,7	9,7																																						
			48	Кабинет	4,50*3,23	14,5	14,5																																						
			49	Кабинет	4,47*3,20	14,3	14,3																																						
			50	Кабинет	4,47*2,28	10,2	10,2																																						
			51	Кабинет	4,45*2,70	12,0	12,0																																						
			52	Коридор	1,51*1,33	2,0		2,0																																					
			53	Кладовка	2,83*1,28	3,6		3,6																																					
			54	Коридор	1,51*1,31	2,0		2,0																																					
			55	Туалет	2,83*1,42	4,0		4,0																																					
			56	Коридор	2,87*5,64	16,2		16,2																																					
			57	Кабинет	2,40*3,00	7,2	7,2																																						

Литер по плану	Этаж	Номер помещения квартиры	Номер комнаты, кухни, коридора и т.д.	Назначение помещений (жилая комната, кухня и т.д.)	Формула подсчета частей помещения	Лечебно- санитарная		Подсобная	Высота помещения по внутреннему обмеру	Площадь помещения общего пользования	Прочая площадь	Самовольно возведенная или переоборудованная площад
						Общая площадь	Основная					
1	2	3	4	5	6	7	8	9	10	11	12	13
A	2	0	58	Помещение	4,4	4,4		4,4				
			59	Лестничная клетка	2,73*5,75	15,7		15,7				
			60	Коридор	3,05*11,55	35,2		35,2				
			61	Кабинет	5,78*5,65	32,7	32,7					
			62	Кабинет	5,75*2,70	15,5	15,5					
			63	Кабинет	5,75*2,75	15,8	15,8					
			64	Кабинет	5,75*5,65	32,5	32,5					
			65	Кабинет	5,75*5,57	32,0	32,0					
			66	Коридор	2,51*6,00+2,99*12,10	51,2		51,2				
			67	Кабинет	2,05*5,60	11,5	11,5					
			68	Лестничная клетка	19,2	19,2		19,2				
			69	Палата	5,10*3,05	15,6	15,6					
			70	Коридор	127,3	127,3		127,3				
			71	Кабинет	3,30*3,05	10,1	10,1					
			72	Палата	10,2	10,2	10,2					
			73	Кабинет	5,37*3,04	16,3	16,3					
			74	Столовая	65,3	65,3	65,3					
			75	Буфет	15,0	15,0	15,0					
			76	Палата	3,35*3,08	10,3	10,3					
			77	Палата	3,36*3,08	10,3	10,3					
			78	Коридор	110,6	110,6		110,6				
			79	Кабинет	6,70*3,10	20,8	20,8					
			80	Кабинет	6,00*3,10	18,6	18,6					
			81	Лестничная клетка	19,0	19,0		19,0				
			82	Коридор	2,26*3,05	6,9		6,9				
			83	Коридор	2,38*6,95	16,5		16,5				
			84	Кабинет	3,03*4,06	12,3	12,3					
			85	Душевая	1,11*2,00	2,2		2,2				
			86	Стерилизационная	1,77*2,00	3,5	3,5					
			87	Кладовка	0,2	0,2		0,2				
			88	Кладовка	0,2	0,2		0,2				
			89	Раздевалка	6,3	6,3		6,3				
			90	Кладовка	0,4	0,4		0,4				
			91	Кладовка	0,4	0,4		0,4				
			92	Кладовка	0,4	0,4		0,4				
			93	Коридор	22,8	22,8		22,8				
			94	Операционная	24,1	24,1	24,1					
			95	рабочая комната	10,3	10,3	10,3					
			96	Операционная	4,98*5,57	27,7	27,7					
			97	Кабинет	2,47*2,07	5,1	5,1					
			98	Операционная	5,52*4,68	25,8	25,8					
			99	инструментальная	2,48*4,05	10,0	10,0					
			100	Предоперационная	2,90*4,02	11,7	11,7					
			101	Кабинет	3,18*2,90	9,2	9,2					
			102	Кладовка	0,4	0,4		0,4				
			103	Кладовка	0,4	0,4		0,4				
Итого по этажу 2						1590,7	993,1	597,6				

Литер по плану	Этаж	Номер помещения квартиры	Номер комнаты, кухни, коридора и т.д.	Назначение помещений (жилая комната, кухня и т.д.)	Формула подсчета частей помещения	Лечебно- санитарная			Высота помещения по внутреннему обмеру	Площадь помещения общего пользования	Прочая площадь	Самовольно возведенная или переоборудованная площадь
						Общая площадь	Основная	Подсобная				
1	2	3	4	5	6	7	8	9	10	11	12	13
A	3	0	1	Туалет	2,10*1,02	2,1		2,1	3			
			2	Туалет	2,10*0,99	2,1		2,1				
			3	Кладовка	2,24*3,00	6,7		6,7				
			4	Коридор	1,83*6,01	11,0		11,0				
			5	Ванная	2,64*2,77	7,3		7,3				
			6	Туалет	5,5	5,5		5,5				
			7	Туалет	1,7	1,7		1,7				
			8	Палата	3,49*3,01	10,5	10,5					
			9	Сан.узел	1,36*2,20	3,0		3,0				
			10	Коридор	2,00*2,28	4,6		4,6				
			11	Палата	3,50*5,40	18,9	18,9					
			12	Палата	3,49*5,40	18,8	18,8					
			13	Палата	3,52*5,35	18,8	18,8					
			14	Палата	3,49*5,40	18,8	18,8					
			15	Палата	3,53*5,38	19,0	19,0					
			16	Палата	3,50*5,34	18,7	18,7					
			17	Палата	3,50*5,40	18,9	18,9					
			18	Палата	3,51*5,40	19,0	19,0					
			19	Кабинет	2,44*5,40	13,2	13,2					
			20	Лестничная клетка	36,9	36,9		36,9				
			21	Кабинет	31,7	31,7	31,7					
			22	Палата	3,70*5,60	20,7	20,7					
			23	Палата	3,70*5,60	20,7	20,7					
			24	Палата	3,70*5,60	20,7	20,7					
			25	Палата	3,67*5,60	20,6	20,6					
			26	Палата	3,70*5,60	20,7	20,7					
			27	Палата	3,70*5,60	20,7	20,7					
			28	Палата	3,65*5,58	20,4	20,4					
			29	Коридор	19,1	19,1		19,1				
			30	Ванная	2,90*2,97	8,6		8,6				
			31	Туалет	5,4	5,4		5,4				
			32	Туалет	1,7	1,7		1,7				
			33	Коридор	1,98*5,60	11,1		11,1				
			34	Клизименная	2,20*2,98	6,6	6,6					
			35	Туалет	2,4	2,4		2,4				
			36	Туалет	2,6	2,6		2,6				
			37	Кабинет	2,17*2,53	5,5	5,5					
			38	Кабинет	3,15*2,90	9,1	9,1					
			39	Кладовка	0,4	0,4		0,4				
			40	Коридор	2,40*3,22	7,7		7,7				
			41	Коридор	7,9	7,9		7,9				
			42	Кабинет	5,30*5,60	29,7	29,7					
			43	Кабинет	4,40*2,84	12,5	12,5					
			44	Кабинет	4,40*2,64	11,6	11,6					
			45	Кабинет	4,40*2,20	9,7	9,7					
			46	Кабинет	4,40*3,30	14,5	14,5					
			47	Кабинет	4,40*5,57	24,5	24,5					
			48	Кабинет	4,24*2,54	10,8	10,8					
			49	Коридор	1,27*1,55	2,0		2,0				
			50	Кладовка	2,90*1,23	3,6		3,6				
			51	Коридор	1,27*1,18	1,5		1,5				
			52	Туалет	2,90*1,50	4,4		4,4				
			53	Коридор	71,5	71,5		71,5				
			54	Коридор	2,87*5,64	16,2		16,2				
			55	Кабинет	2,80*2,90	8,1	8,1					
			56	Помещение	4,1	4,1		4,1				
			57	Лестничная клетка	2,73*5,75	15,7		15,7				

Литер по плану	Этаж	Номер помещения квартиры	Номер комнаты, кухни, коридора и т.д.	Назначение помещений (жилая комната, кухня и т.д.)	Формула подсчета частей помещения	Лечебно-санитарная			Высота помещения по внутреннему обмеру	Площадь помещения общего пользования	Прочая площадь	Самовольно возведенная или переоборудованная площадь
						Общая площадь	Основная	Подсобная				
1	2	3	4	5	6	7	8	9	10	11	12	13
A	3	0	58	Кабинет	5,95*5,65	33,6	33,6					
			59	Кабинет	3,00*2,74	8,2	8,2					
			60	Кабинет	3,00*2,71	8,1	8,1					
			61	Кабинет	2,67*5,56	14,8	14,8					
			62	Кабинет	5,90*5,59	33,0	33,0					
			63	Кабинет	5,90*5,57	32,9	32,9					
			64	Кабинет	2,67*3,10	8,3	8,3					
			65	Кабинет	2,67*2,45	6,5	6,5					
			66	Лестничная клетка	19,0	19,0		19,0				
			67	Кабинет	5,10*3,00	15,3	15,3					
			68	Кабинет	3,59*3,10	11,1	11,1					
			69	Коридор	115,2	115,2		115,2				
			70	Кабинет	3,45*3,00	10,4	10,4					
			71	Кабинет	10,2	10,2	10,2					
			72	Палата	5,40*3,00	16,2	16,2					
			73	Столовая	64,9	64,9	64,9					
			74	Буфет	14,2	14,2	14,2					
			75	Кабинет	3,16*3,13	9,9	9,9					
			76	Кабинет	3,14*2,89	9,1	9,1					
			77	Палата	4,35*2,58+(4,35+3,73)/2*0,59	13,6	13,6					
			78	Коридор	119,5	119,5		119,5				
			79	Кабинет	4,80*2,80	13,4	13,4					
			80	Лестничная клетка	19,0	19,0		19,0				
			81	Коридор	2,24*3,47	7,8		7,8				
			82	Коридор	2,36*8,90	21,0		21,0				
			83	Кабинет	3,04*4,56	13,9	13,9					
			84	Кабинет	11,3	11,3	11,3					
			85	Коридор	11,70*2,44	28,5		28,5				
			86	Операционная	4,45*5,43	24,2	24,2					
			87	рабочая комната	1,75*5,44	9,5	9,5					
			88	Операционная	4,46*5,44	24,3	24,3					
			89	Кабинет	3,21*1,99	6,4	6,4					
			90	Кабинет	1,96*3,82	7,4	7,4					
			91	Коридор	3,6	3,6		3,6				
			92	Кабинет	3,43*3,68	12,6	12,6					
			93	Кабинет	5,55*2,42	13,4	13,4					
			94	Кабинет	2,98*2,70	8,0	8,0					
			95	Кладовка	0,4	0,4		0,4				
Итого по этажу 3						1558,9	958,1	600,8				

Литер по плану	Этаж	Номер помещения квартиры	Номер комнаты, кухни, коридора и т.д.	Назначение помещений (жилая комната, кухня и т.д.)	Формула подсчета частей помещения	Лечебно-санитарная			Высота помещения по внутреннему обмеру	Площадь помещения общего пользования	Прочая площадь	Самовольно возведенная или переоборудованная площад
						Общая площадь	Основная	Подсобная				
1	2	3	4	5	6	7	8	9	10	11	12	13
А	4	0	1	Туалет	2,9	2,9		2,9	3			
			2	Туалет	2,6	2,6		2,6				
			3	Сан.узел	2,96*2,20	6,5		6,5				
			4	Коридор	1,97*6,06	11,9		11,9				
			5	Ванная	2,90*3,00	8,7		8,7				
			6	Туалет	5,5	5,5		5,5				
			7	Туалет	1,7	1,7		1,7				
			8	Палата	3,47*5,41	18,8	18,8					
			9	Палата	3,53*5,40	19,1	19,1					
			10	Палата	3,52*5,37	18,9	18,9					
			11	Палата	3,53*5,40	19,1	19,1					
			12	Палата	3,50*5,39	18,9	18,9					
			13	Палата	3,51*5,40	19,0	19,0					
			14	Палата	3,48*5,44	18,9	18,9					
			15	Палата	3,53*5,42	19,1	19,1					
			16	Палата	3,58*5,43	19,4	19,4					
			17	Палата	2,44*5,41	13,2	13,2					
			18	Лестничная клетка	36,9	36,9		36,9				
			19	Кабинет	2,60*3,66	9,5	9,5					
			20	Кабинет	3,53*5,55+0,54	20,1	20,1					
			21	Палата	3,50*5,34	18,7	18,7					
			22	Палата	3,46*5,40	18,7	18,7					
			23	Палата	3,50*5,42	19,0	19,0					
			24	Палата	3,50*5,40	18,9	18,9					
			25	Палата	3,49*5,40	18,8	18,8					
			26	Палата	3,51*5,42	19,0	19,0					
			27	Палата	3,53*5,40	19,1	19,1					
			28	Коридор	1,90*2,38	4,5		4,5				
			29	Палата	3,50*2,91	10,2	10,2					
			30	Сан.узел	1,52*2,29	3,5		3,5				
			31	Туалет	1,7	1,7		1,7				
			32	Туалет	5,4	5,4		5,4				
			33	Ванная	2,90*2,98	8,6		8,6				
			34	Коридор	1,96*5,72	11,2		11,2				
			35	Ванная	2,20*2,95	6,5		6,5				
			36	Туалет	2,6	2,6		2,6				
			37	Туалет	2,5	2,5		2,5				
			38	Палата	2,99*2,78	8,3	8,3					
			39	Кладовка	0,4	0,4		0,4				
			40	Коридор	2,27*3,09	7,0		7,0				
			41	Лестничная клетка	19,0	19,0		19,0				
			42	Кабинет	4,76*2,89	13,8	13,8					
			43	Палата	3,10*3,04+2,26	11,7	11,7					
			44	Коридор	114,5	114,5		114,5				
			45	Кабинет	3,10*2,89	9,0	9,0					
			46	Кабинет	3,29*3,05	10,0	10,0					
			47	Кабинет	5,35*2,89	15,5	15,5					
			48	Столовая	63,6	63,6	63,6					
			49	Буфет	10,4	10,4	10,4					
			50	Кабинет	3,33*3,19	10,6	10,6					
			51	Кабинет	3,36*3,09	10,4	10,4					
			52	Коридор	113,4	113,4		113,4				
			53	Кабинет	3,06*3,11+2,24	11,8	11,8					
			54	Палата	4,87*2,81	13,7	13,7					
			55	Лестничная клетка	19,0	19,0		19,0				
			56	Коридор	2,28*3,16	7,2		7,2				
			57	Кладовка	0,4	0,4		0,4				



Литер по плану				Назначение помещений (жилая комната, кухня и т.д.)	Формула подсчета частей помещения	Лечебно- санитарная			Высота помещения по внутреннему обмеру	Площадь помещения общего пользования	Прочая площадь	Самовольно возведенная или переоборудованная площад
						Общая площадь	Основная	Подсобная				
						в т.ч.						
1	2	3	4	5	6	7	8	9	10	11	12	13
А	Б	В	Г	Д	Е	Ж	З	И	К	Л	М	Н
			1	Туалет	2.15*1.13	2.4		2.4				
			2	Туалет	2.18*1.06	2.3		2.3				
			3	Ванная	2.12*2.91	6.2		6.2				
			4	Коридор	1.86*6.06	11.3		11.3				
			5	Процедурная	2.93*4.39	12.9	12.9					
			6	Туалет	3.0	3.0		3.0				
			7	Палата	3.46*3.08	10.7	10.7					
			8	Сан.узел	1.16*2.15	2.5		2.5				
			9	Коридор	2.18*2.18	4.8		4.8				
			10	Палата	3.50*5.40	18.9	18.9					
			11	Палата	3.50*5.33	18.7	18.7					
			12	Палата	3.47*5.35	18.6	18.6					
			13	Палата	3.50*5.35	18.7	18.7					
			14	Палата	3.80*5.33	20.3	20.3					
			15	Палата	3.40*5.33	18.1	18.1					
			16	Палата	3.50*5.35	18.7	18.7					
			17	Палата	3.58*5.40	19.3	19.3					
			18	Палата	2.44*5.33	13.0	13.0					
			19	Лестничная клетка	37.4	37.4		37.4				
			20	Кабинет	2.41*3.62	8.7	8.7					
			21	Кабинет	3.57*5.33+0.21*1.45	19.3	19.3					
			22	Палата	3.56*5.37	19.1	19.1					
			23	Палата	3.51*5.40	19.0	19.0					
			24	Палата	3.36*5.44	18.3	18.3					
			25	Палата	3.52*5.44	19.1	19.1					
			26	Палата	3.43*5.44	18.7	18.7					
			27	Палата	3.52*5.40	19.0	19.0					
			28	Палата	3.44*5.42	18.6	18.6					
			29	Палата	3.51*5.41	19.0	19.0					
			30	Ванная	2.95*2.92	8.6		8.6				
			31	Кладовка	5.4	5.4		5.4				
			32	Туалет	1.7	1.7		1.7				
			33	Коридор	1.94*5.75	11.2		11.2				
			34	Ванная	2.20*2.60	5.7		5.7				
			35	Туалет	2.8	2.8		2.8				
			36	Туалет	2.9	2.9		2.9				
			37	Кабинет	2.97*2.75	8.2	8.2					
			38	Кладовка	0.4	0.4		0.4				
			39	Коридор	2.26*3.08	7.0		7.0				
			40	Лестничная клетка	19.0	19.0		19.0				
			41	Палата	4.84*2.71	13.1	13.1					
			42	Палата	3.15*3.06+2.23	11.9	11.9					
			43	Коридор	114.3	114.3		114.3				
			44	Процедурная	3.10*2.76	8.6	8.6					
			45	Кабинет	3.10*3.08	9.5	9.5					
			46	Кабинет	5.14*2.80	14.4	14.4					
			47	Столовая	61.6	61.6	61.6					
			48	Буфет	10.4	10.4	10.4					
			49	Кабинет	3.17*3.06	9.7	9.7					
			50	Процедурная	3.17*2.76	8.7	8.8					
			51	Коридор	112.8	112.8		112.8				
			52	Кабинет	3.00*3.08+2.26	11.5	11.5					
			53	Кабинет	3.57*2.77	9.9	9.9					
			54	Умывальная	1.15*1.20	1.4		1.4				
			55	Кладовка	1.15*1.42	1.6		1.6				
			56	Лестничная клетка	19.0	19.0		19.0				
			57	Коридор	2.19*3.02	6.6		6.6				

Литер по плану	Этаж	Номер помещения квартиры	Номер комнаты, кухни, коридора и т.д.	Назначение помещений (жилая комната, кухня и т.д.)	Формула подсчета частей помещения	Лечебно-санитарная						
						в т.ч.						
1	2	3	4	5	6	7	8	9	10	11	12	13
А	5	0	58	Кладовка	0,4	Общая площадь	Основная	Подсобная	Высота помещения по внутреннему обмеру	Площадь помещения общего пользования	Прочая площадь	Самовольно возведенная или переоборудованная площадь
			59	Кабинет	2,92*2,94-0,28*1,33	8,2	8,2	0,4				
Итого по этажу 5						943,1	552,5	390,7				
Итого по заданию						8200,8	4576,6	3624,3				
всего: 8 200,8												

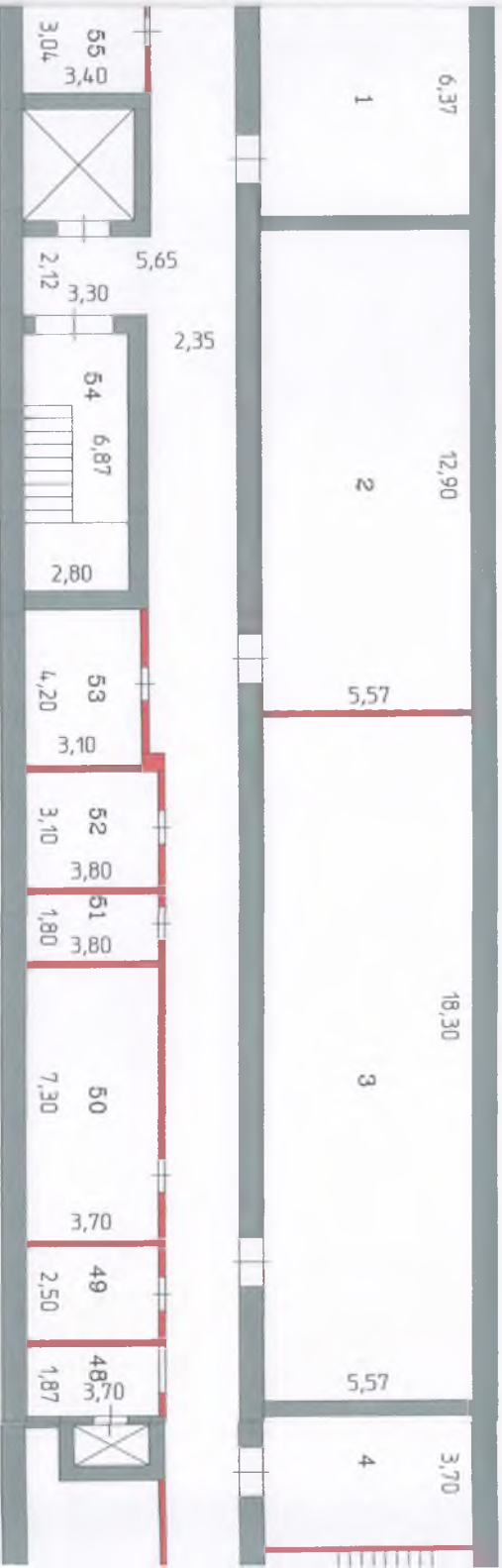
32,30

56

1,87

55 5

3,04



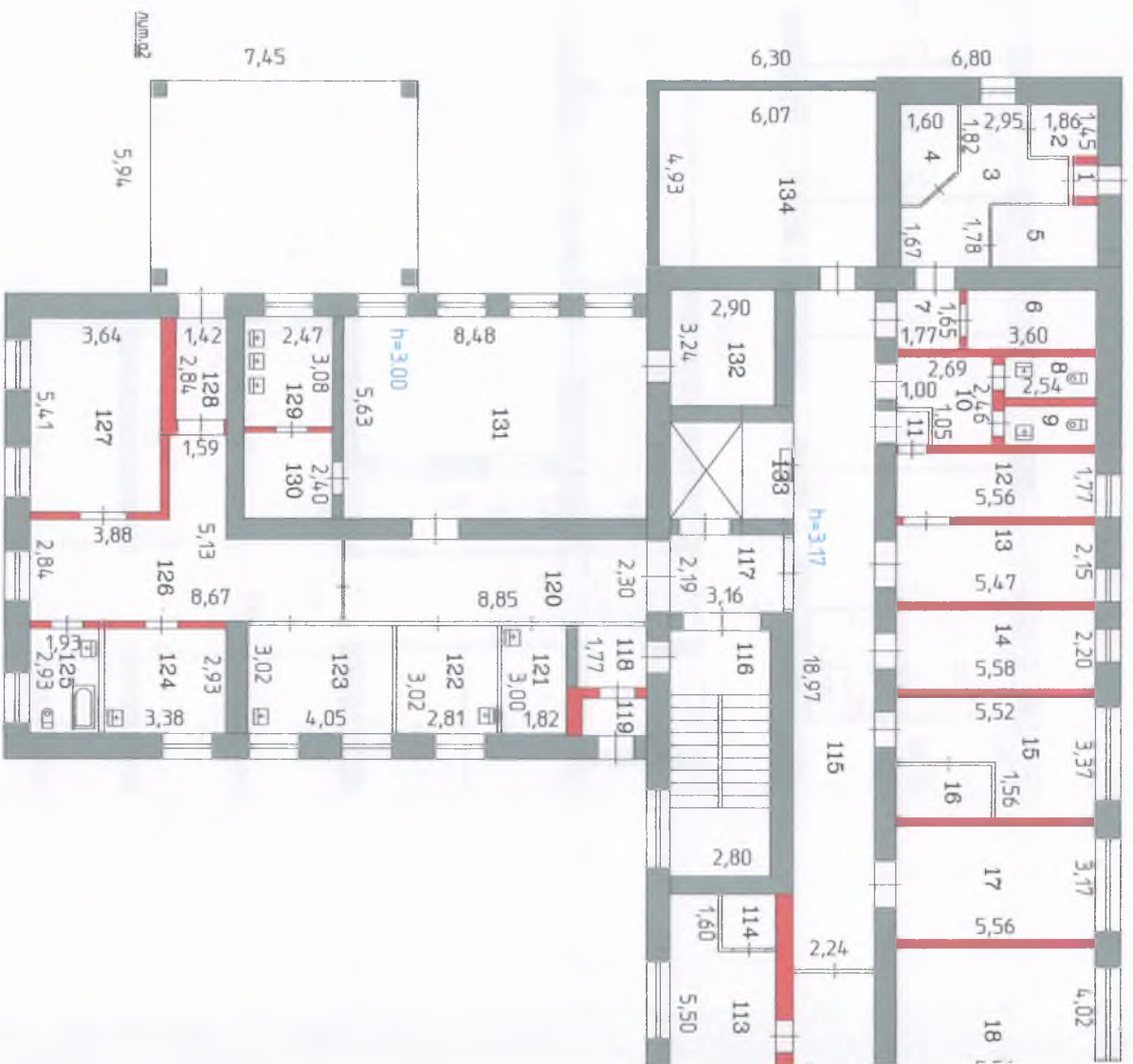


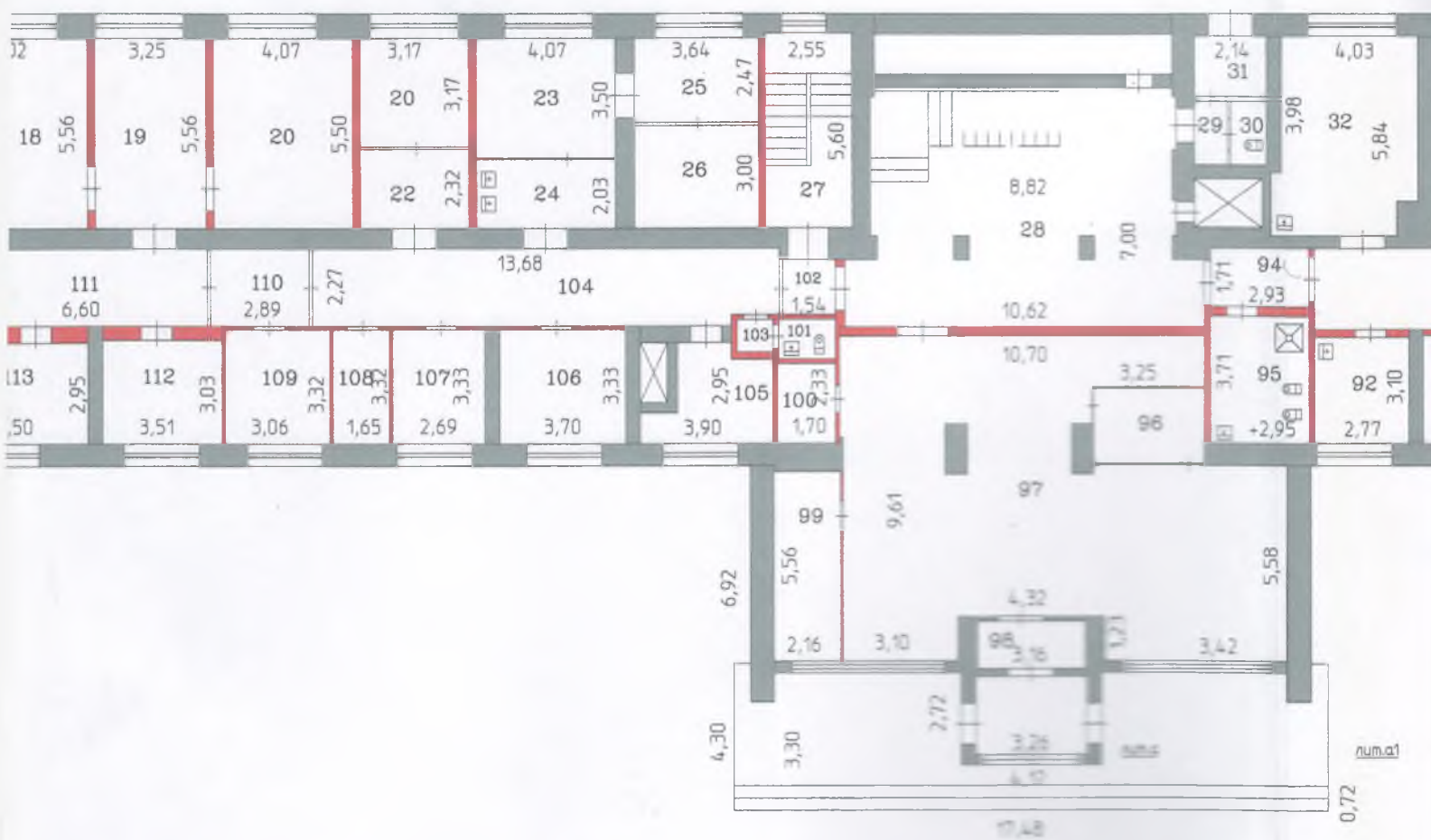
ПОДВАЛ



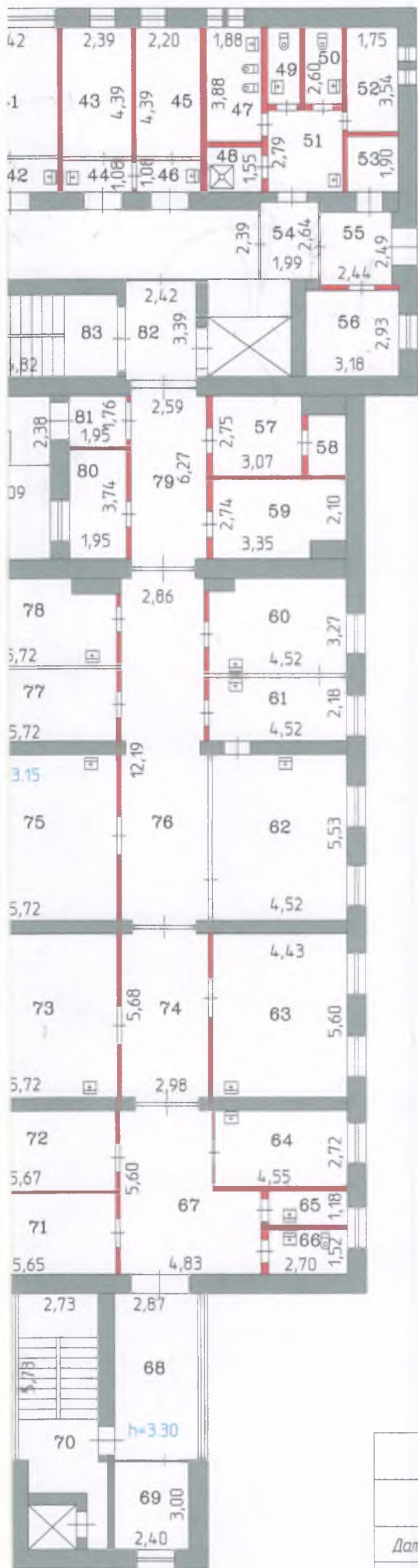
	Лысьвенский филиал ГБУ «Центрально-техническая инвентаризация» Пермского края	
	Позэтажный план здания по улице Гайдара	
Дата	Исполнитель	Фамилия, Имя, Отчество
31.01.14	Исполнил	Наскаба Л.П.
	Проверил	Рахманов И.В.
	Директор	Рахманова Т.Н.







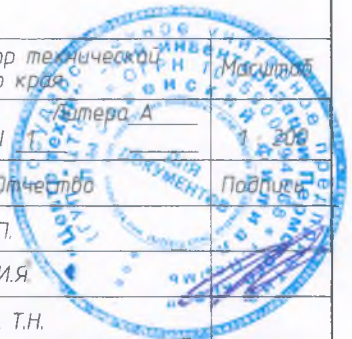




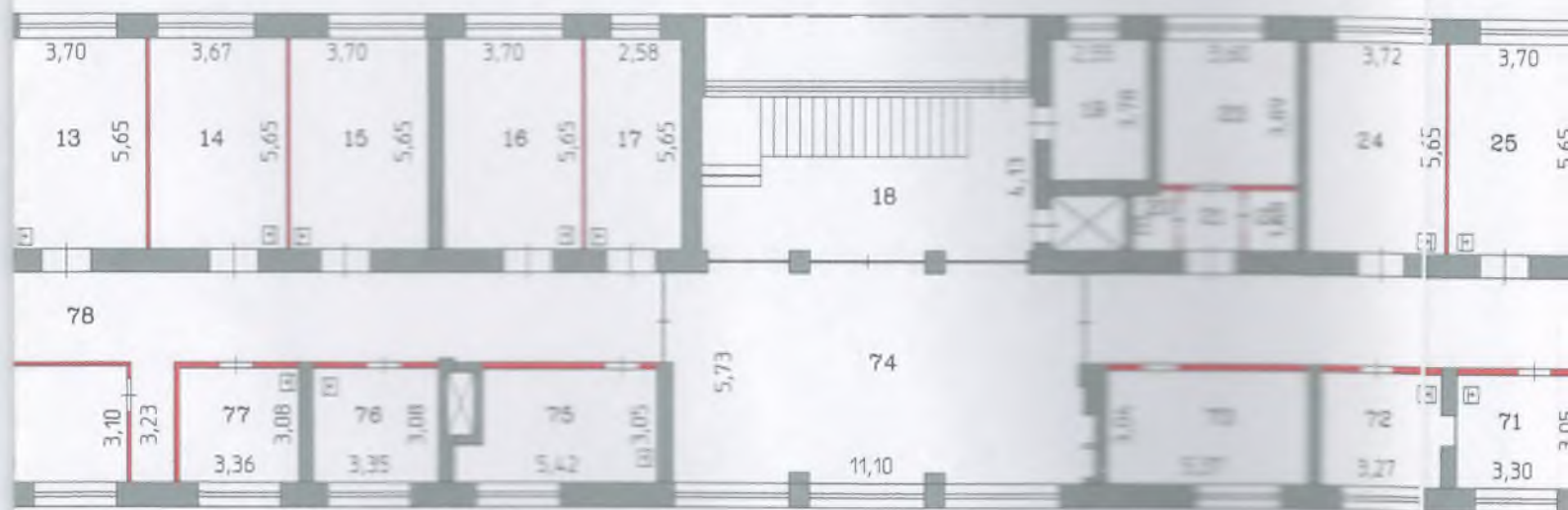
1 этаж

Линия А  
H=16,70

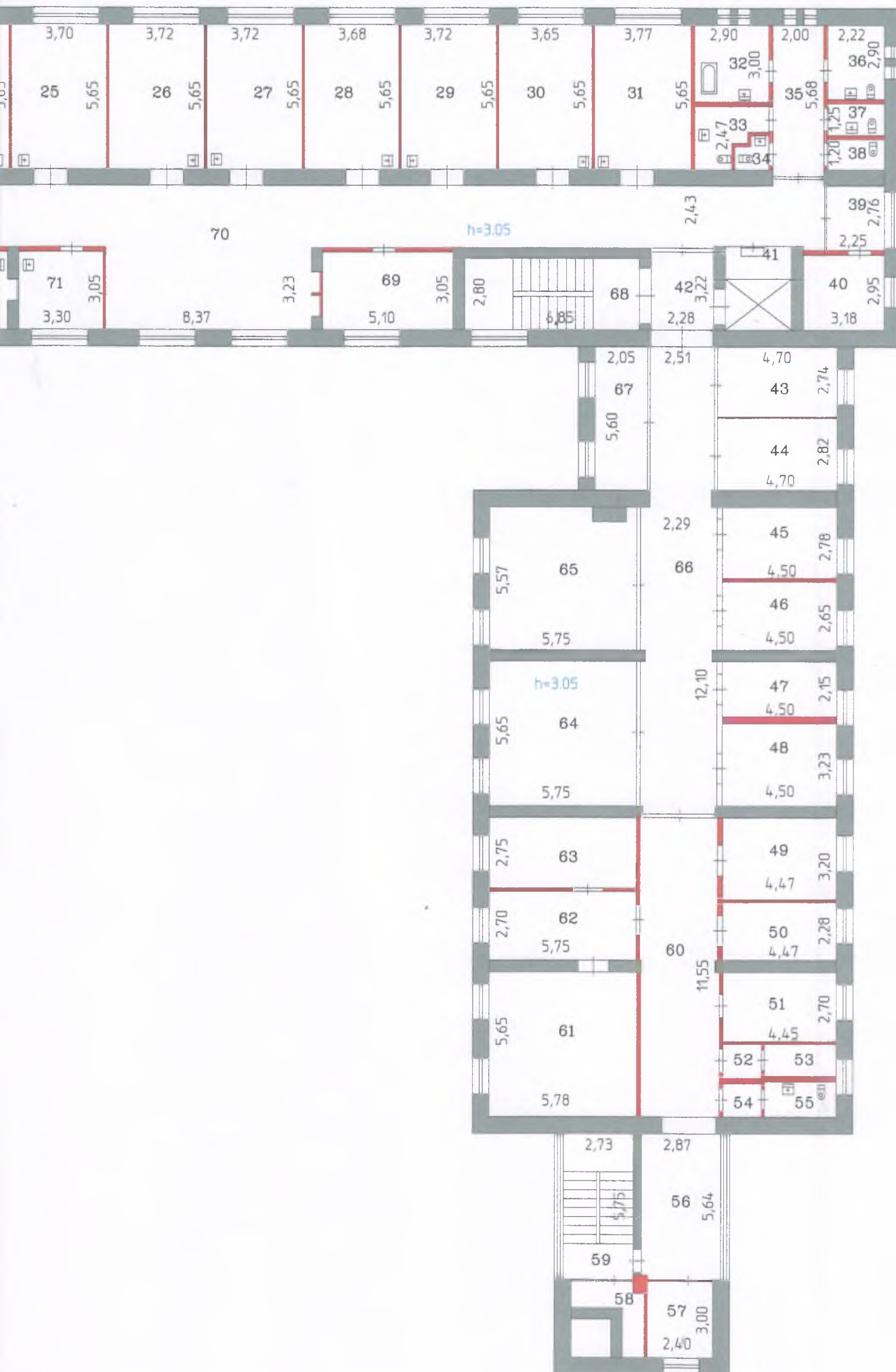
	Лысьвенский филиал ГУП "Центр технической инвентаризации" Пермского края		Масштаб
	Позитивный план здания по улице Гайдара дом N		А 1:200
Дата	Исполнитель	Фамилия, Имя, Отчество	Подпись
31.01.14	Исполнил	Носкова Л.П.	
	Проверил	Рахманов И.Я.	
	Директор	Рахманова Т.Н.	



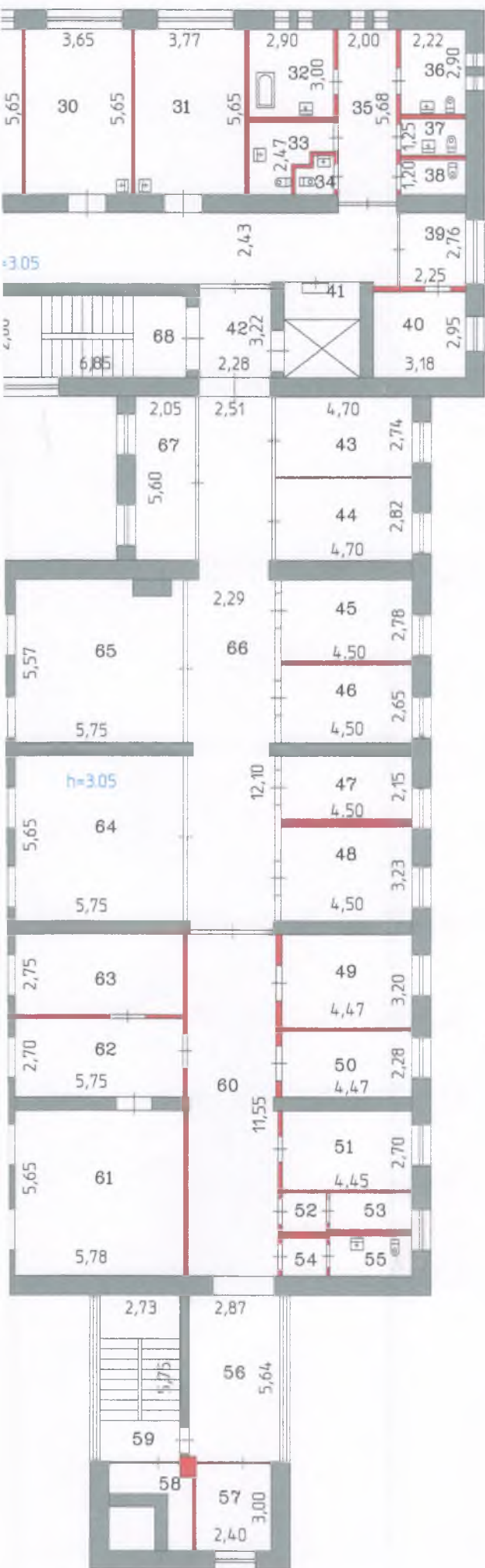




2 ЭТАЖ



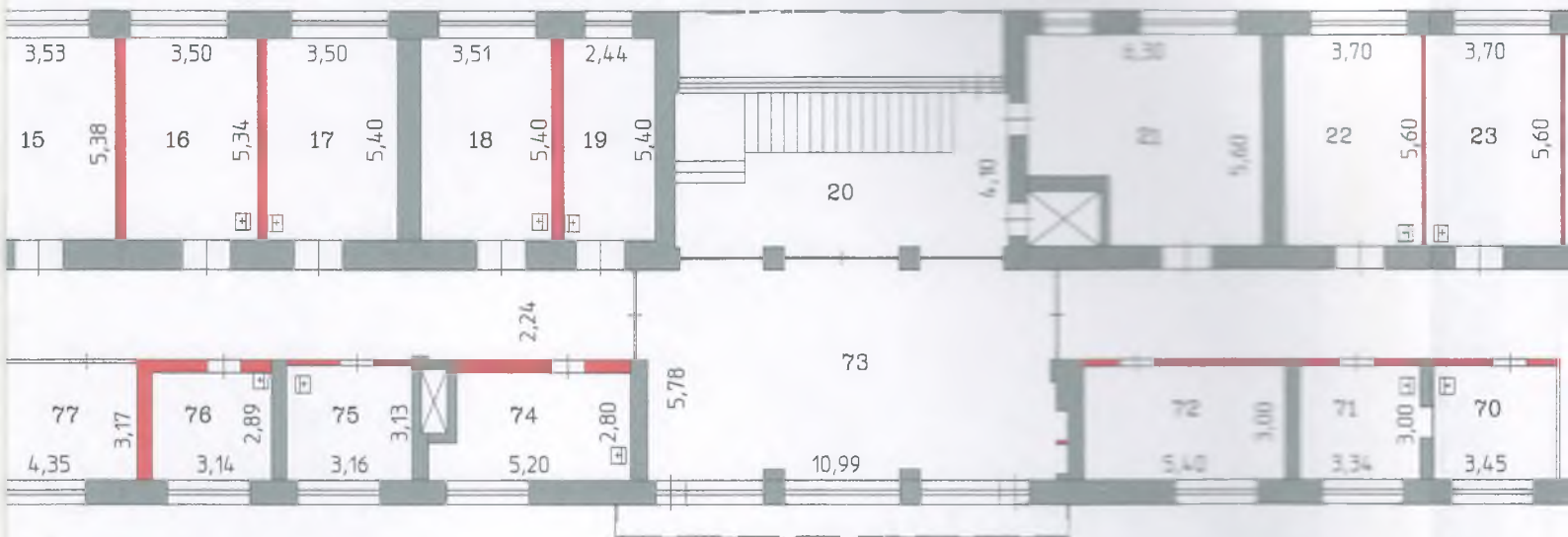
	Льв
	Позтажн по улице
Дата	Исполни
31.01.14	Исполни
	Провери
	Директо



	Лысьвенский филиал ГУП "Центр технической инвентаризации" Пермского края		
	Позтажный план здания по улице Гайдара дом № 10-200		
Дата	Исполнитель	Фамилия, Имя, Отчество	Подпись
31.01.14	Исполнил	Носкова Л.А.	
	Проверил	Рахманов И.Я.	
	Директор	Рахманова Т.Н.	







3 ЭТАЖ

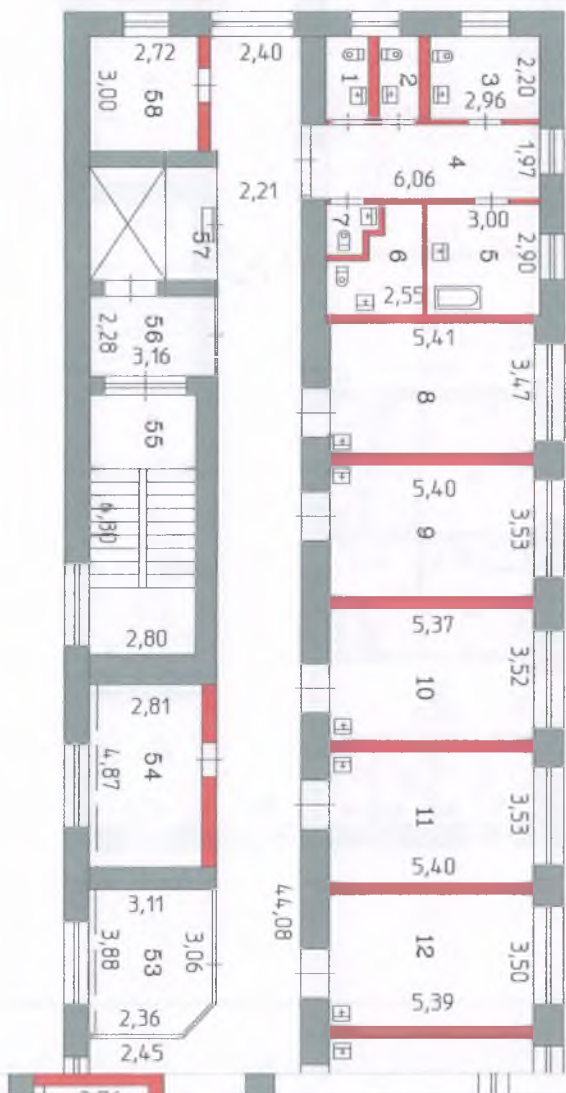


Лысьвенский фил инвентаризац		
Позэтажный план здани по улице Гайдара		
Дата	Исполнитель	Ф
31.01.14	Исполнил	
	Проверил	
	Директор	

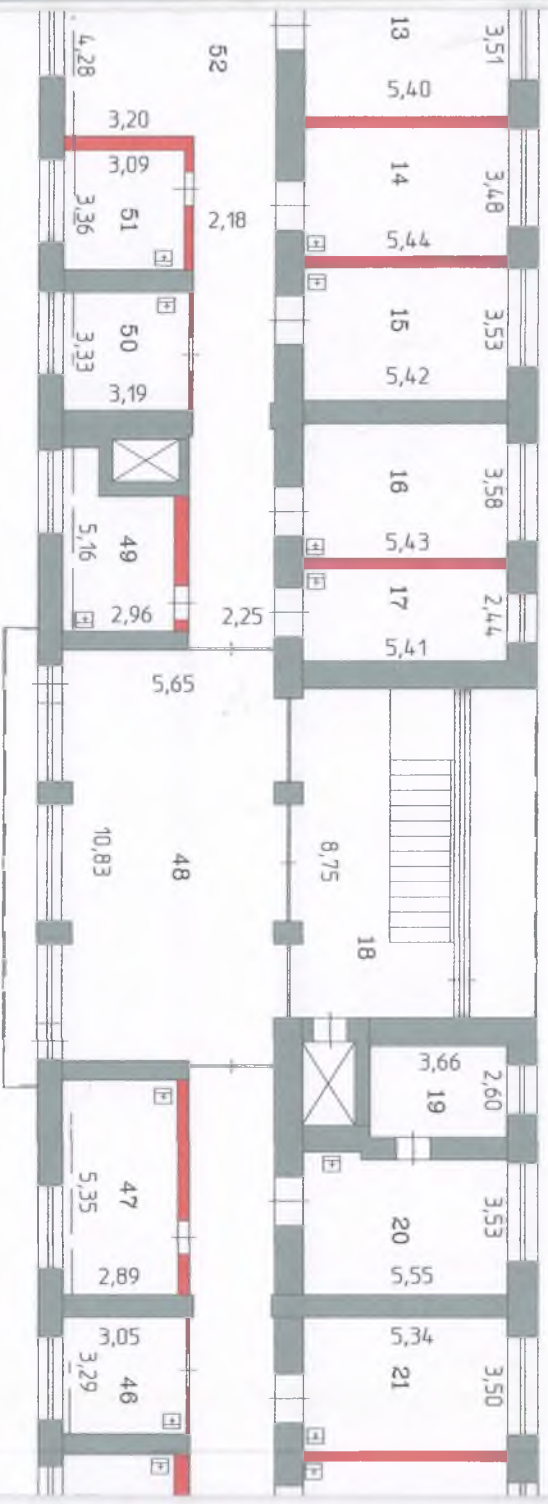


	Лысьвенский филиал ГУП "Центра технической инвентаризации" Пермского края		Масштаб
	Поэтажный план здания по улице Гайдара дом N 1		1:1000
Дата	Исполнитель	Фамилия, Имя, Отчество	Подпись
31.01.14	Исполнил	Носкова Л.П.	
	Проверил	Рахманов И.Я.	
	Директор	Рахманова Т.Н.	



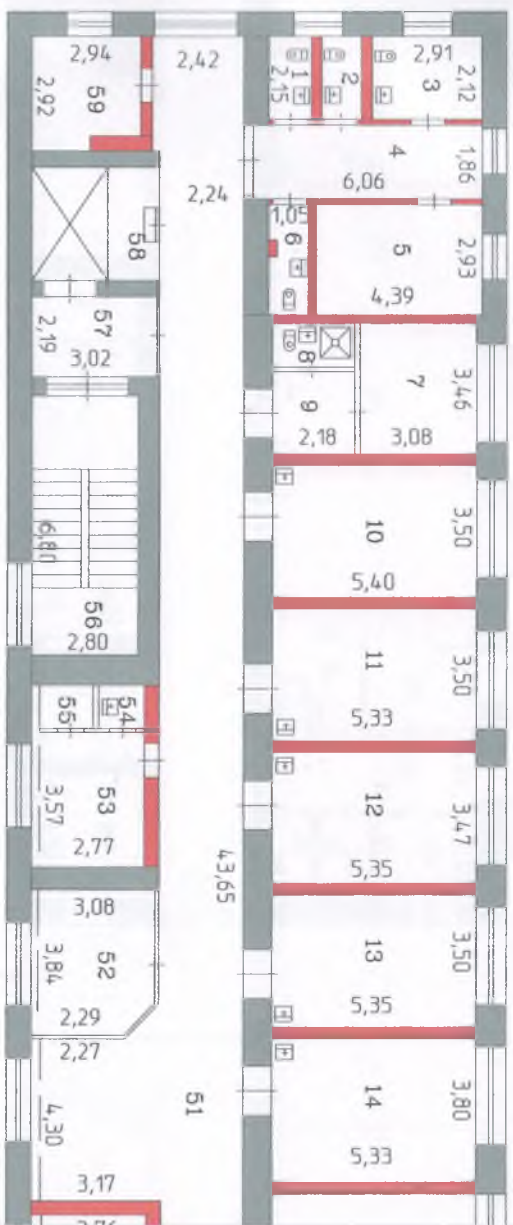


#### 4 ЭТАЖ

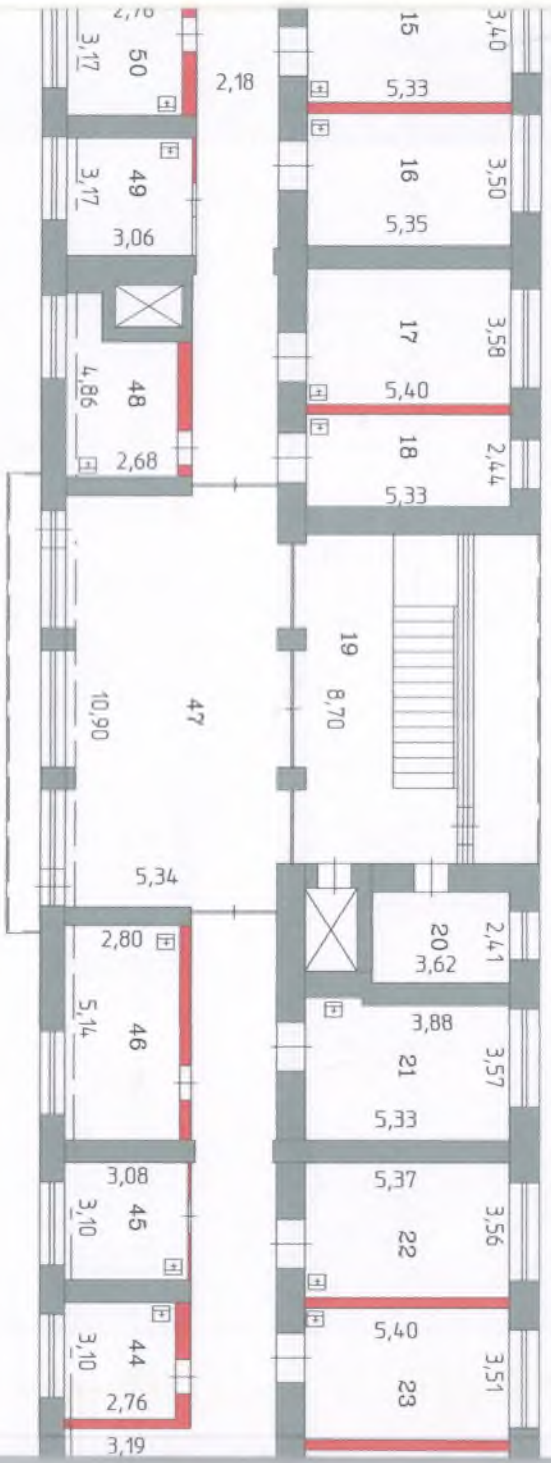




	Лысьвенский филиал ГУП "Центр технической инвентаризации" Пермского края			Масштаб
	Позатажный план здания по улице Гайдара		дом N 1	Литера А-1 1:200
Дата	Исполнитель	Фамилия, Имя, Отчество		Подпись
31.01.14	Исполнил	Носкова Л.П.		
	Проверил	Рахманов И.Я.		
	Директор	Рахманова Т.Н.		

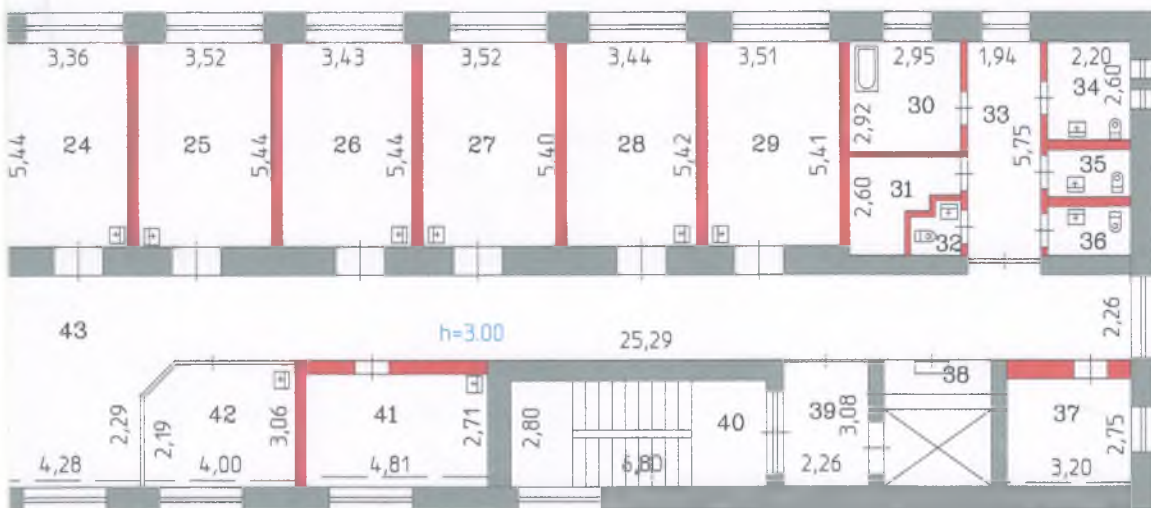


5 ЭТАЖ



Лист	1
№	1
п.п.	1
1	1
2	2
3	3
4	4
5	5
6	6
7	7
8	8
9	9
10	10
11	11
12	12
13	13
14	14
15	15
16	16
17	17
18	18
19	19
20	20
21	21
22	22
23	23
24	24
25	25
26	26
27	27
28	28
29	29
30	30
31	31
32	32
33	33
34	34
35	35
36	36
37	37
38	38
39	39
40	40
41	41
42	42
43	43
44	44
45	45
46	46
47	47
48	48
49	49
50	50
51	51
52	52
53	53
54	54
55	55
56	56
57	57
58	58
59	59
60	60
61	61
62	62
63	63
64	64
65	65
66	66
67	67
68	68
69	69
70	70
71	71
72	72
73	73
74	74
75	75
76	76
77	77
78	78
79	79
80	80
81	81
82	82
83	83
84	84
85	85
86	86
87	87
88	88
89	89
90	90
91	91
92	92
93	93
94	94
95	95
96	96
97	97
98	98
99	99
100	100

Электротехнические устройства



Лысьвенский филиал ГУП "Центр технической инвентаризации" Пермского края			
Полэтажный план здания по улице Гайдара дом № 1			
Дата	Исполнитель	Фамилия, Имя, Отчество	Подпись
31.01.14	Исполнил	Носкова Л.В.	
	Проверил	Рахманов И.В.	
	Директор	Рахманова Т.Н.	

### 3. Техническое описание здания или его основной пристройки.

Литера А Нежилое здание Год постройки 1973 Число этажей 5

NN п.п.	Наименование кон- струк- тивных документов	Описание элементов (материал, конструкция или система, отделка и прочее)
1	2	3
1	Фундаменты	железобетонные блоки
2	Наружные и внутренние капитальные стены	крупноблочные
3	Перегородки	кирпич
4	Перекрытия	чердачные железобетонные плиты
		внутриэтажные железобетонные плиты
		подвальные железобетонные плиты
5	Крыша	железная по деревянным стропилам
6	Полы	бетонные , линолеум
7	Про- ем	оконные стеклопакеты , двойные створные
		дверные филленчатые
8	отде- лка	наружная штукатурка
		внутренняя штукатурка , гипсокартон, окрас
Электро и сантехнические устройства	лечи	
	калориферное	
	АГВ	
	другое	
	центральное отопление	от ТЭЦ на газе
	электричество	электроснабжение (проводка скрытая)
	водопровод	водоснабжение центральное
	канализация	канализация центральная
	горячее водоснабжение	горячее водоснабжение центральное
	ванны	--
	газоснабжение	--
	напольные электроплиты	--
	телефон	телефон
	радио	--
	телевидение	--
	сигнализация	--
	мусоропровод	--
0	лифт	грузопассажирский
	вентиляция	приточно-вытяжная
	Крыльца	лестницы, крыльца
	Лестницы	

Физический износ здания в %

#### 4. Сведения о принадлежности .

( заполняется на здание с необособленным земельным участком ).

Наименование организации или Фамилия,И.,О., владельца	Основание владения	Доля
МЛПУ "Городская больница" управления здравоохранения администрации г. Лысьва	Договор о передаче муниципального имущества в оперативное управление от 29.11.2000г.	1

#### 5. Стоимость здания .

Полная балансовая стоимость \_\_\_\_\_

Остаточная балансовая стоимость с учетом износа \_\_\_\_\_

Действительная инвентаризационная стоимость в ценах на 01.01.2014 года \_\_\_\_\_



Перечень документов, прилагаемых к техническому паспорту .

№	Наименование документа	Масштаб	Число листов	Примечание
1	2	3	4	5
1	Позтажный план	1:200	6	
2	Экспликация к позтажному плану		13	
3				
4				

Дата	Исполнил	Подпись	Проверил	Дата	Подпись
31.01.2014 г.	Носкова Л.П.		Рахманов И.Я.	— 4 —	

Паспорт выдан << \_\_\_\_\_ >> \_\_\_\_\_ >> 20 \_\_\_\_\_ г.

Руководитель \_\_\_\_\_

Заказчик \_\_\_\_\_

