

Общество с ограниченной ответственностью
Творческое производственное объединение «ПРАЙД»
Юридический адрес: г. Москва, вн.тер.г.муниципальный округ
Хамовники, Большой Саввинский переулок, д. 12, стр. 11.
ИНН/КПП 7725783351/ 770401001
email: info@prideproject.pro
тел. +7 499 678 21 58

PRIDE

Объект: Помещения («Пент-Хаус») на 64-66 (67-69) этажах
по адресу: РФ, г. Москва, вн. тер. г. муниципальный округ
Пресненский, наб. Краснопресненская, д. 14А, к. 1, кадастровые
номера: 77:01:0004042:23387, 77:01:0004042:23388,
77:01:0004042:23389

Эскизный проект

Раздел: "Водоснабжение и канализация"

2024-СТА64-66-ЭП-"ВК"

Общество с ограниченной ответственностью
Творческое производственное объединение «ПРАЙД»
Юридический адрес: г. Москва, вн.тер.г.муниципальный округ
Хамовники, Большой Саввинский переулок, д. 12, стр. 11.
ИНН/КПП 7725783351/ 770401001
email: info@prideproject.pro
тел. +7 499 678 21 58

PRIDE

Объект: Помещения («Пент-Хаус») на 64-66 (67-69) этажах
по адресу: РФ, г. Москва, вн. тер. г. муниципальный округ
Пресненский, наб. Краснопресненская, д. 14А, к. 1, кадастровые
номера: 77:01:0004042:23387, 77:01:0004042:23388,
77:01:0004042:23389

Эскизный проект

Раздел: "Водоснабжение и канализация"

2024-СТА64-66-ЭП-"ВК"

Руководитель проекта

Колесниченко В. И.

Главный инженер проекта

Сивков Г.Е.

Содержание текстовой части

1. Общие данные.....1

2. Описание и характеристика системы внутреннего холодного водоснабжения и ее параметров.....1

3. Описание и характеристика системы внутреннего горячего водоснабжения и ее параметров.....1

4. Сведения о расчетном расходе воды на горячее водоснабжение и хозяйственно-питьевые нужды.....2

5. Сведения о качестве воды.....4

6. Перечень мероприятий по резервированию воды.....4

7. Перечень мероприятий по учету водопотребления, в том числе по учету потребления горячей воды для нужд горячего водоснабжения.....4

8. Описание системы автоматизации водоснабжения.....4

9. Перечень мероприятий по обеспечению соблюдения установленных требований энергетической эффективности к устройствам, технологиям и материалам, используемым в системе холодного водоснабжения, позволяющих исключить нерациональный расход воды, если такие требования предусмотрены в задании на проектирование.....4

10. Описание и характеристика системы бытовой канализации и ее параметров.....5

Инв. № подл.							2024-СТА64-66-ЭП-ВК		
							Содержание тома		
							ООО "ТПО ПРАЙД"		

1.Общие данные

Настоящим эскизным проектом предусматривается проектирование 1-го этапа системы водоснабжения и водоотведения помещений («Пент-Хаус») на 64-66 (67-69) этажах, расположенные по адресу: Российская Федерация, город Москва, вн. тер. г. муниципальный округ Пресненский, наб. Краснопресненская, д. 14А, к. 1

Проектом предусматривается разделение проектирования объекта на этапы.

Первым этапом предусматривается разработка систем водоснабжения и водоотведения на 64-66 (67-69) этажах с точками подключения в проектируемой зоне.

Вторым этапом предусматривается разработка документации по резервированию горячего и холодного водоснабжения для обеспечения водоснабжением «мокрых точек» помещений на 64-66 (67-69) этажах.

2.Описание и характеристика системы внутреннего холодного водоснабжения и ее параметров

Система внутреннего водоснабжения проектируемой зоны предназначена для обеспечения потребителей хоз-питьевой водой.

Внутренняя система В1 предусматривается коллекторная.

Вода к каждому потребителю подается по отдельному вводу с подключением к одному коллектору, расположенному в каждой зоне размещения мокрых точек (с/у, кухня).

Подключение сетей водопровода осуществляется после водомерного узла.

Стояки сети хозяйственно-питьевого и горячего водоснабжения монтируются из труб стальных водогазопроводных оцинкованных усиленных (по ГОСТ 3262-75*). Трубопроводы сети хозяйственно-питьевого и горячего водоснабжения после коллектора монтируются из труб из сшитого полиэтилена фирмы" REHAU RAUTITAN FLEX"

Трубопроводы изолируются от конденсата изоляционным материалом типа «полиэтилен термостойкий» фирмы «REHAU».

Трубопроводы сети В1 прокладываются скрыто: в конструкции пола, в конструкции фальшстен, в пространстве гипсокартонных перегородок.

На системе ХВС устанавливается запорная арматура на рабочее давление 1МПа.

Запорная арматура размещается в местах, удобных для обслуживания. В местах расположения запорной арматуры предусматриваются лючки.

При необходимости устанавливается спускная арматура.

3.Описание и характеристика системы внутреннего горячего водоснабжения и ее параметров

Система внутреннего водоснабжения проектируемой зоны предназначена для обеспечения потребителей хоз-питьевой водой.

Взам. инв. №										
Подп. и дата										
Инв. № подл.	<p>Запорная арматура размещается в местах, удобных для обслуживания. В местах расположения запорной арматуры предусматриваются лючки.</p> <p>При необходимости устанавливается спускная арматура.</p>									
	<p>3.Описание и характеристика системы внутреннего горячего водоснабжения и ее параметров</p>									
	<p>Система внутреннего водоснабжения проектируемой зоны предназначена для обеспечения потребителей хоз-питьевой водой.</p>									
							2024-СТА64-66-ЭП-ВК			
	Изм	Колуч	Лист	№ док	Подп.	Дата	Текстовая часть			
Исполн.		Садчикова			03.2024					
ГИП		Сивков			03.2024					
Н.контр.					03.2024					
							Стадия	Лист	Листов	
							5	1	5	
							ООО "ТПО ПРАЙД"			

Внутренняя система ТЗ предусматривается с циркуляцией коллекторная.

Вода к каждому потребителю подается по отдельному вводу с подключением к одному коллектору, расположенному в каждой зоне размещения мокрых точек (с/у, кухня).

Подключение сетей горячего водоснабжения осуществляется после водомерного узла. Стояки сети горячего водоснабжения монтируются из труб стальных водогазопроводных оцинкованных усиленных (по ГОСТ 3262-75*). Трубопроводы сети горячего водоснабжения после коллектора монтируются из труб из сшитого полиэтилена фирмы" REHAU RAUTITAN FLEX".

Трубопроводы изолируются от потерь тепла изоляционным материалом типа «полиэтилен термостойкий» фирмы «REHAU».

Трубопроводы сети ТЗ прокладываются скрыто: в конструкции пола, в конструкции фальшстен, в пространстве гипсокартонных перегородок.

На системе ГВС устанавливается запорная арматура на рабочее давление 1МПа.

Запорная арматура размещается в местах, удобных для обслуживания. В местах расположения запорной арматуры предусматриваются лючки.

При необходимости устанавливается спускная арматура.

4.Сведения о расчетном расходе воды на горячее водоснабжение и хозяйственно-питьевые нужды

Холодное и горячее водоснабжение точек водоразбора предусматривается от проектируемых сетей водоснабжения внутри здания в зоне технического помещения (разрабатывается вторым этапом).

К расчету принимается одновременное использование нескольких сантехнических приборов проектируемых мокрых точек на каждом этаже.

Отм. +271.050:

- 1.Унитаз
- 2.Унитаз
- 3.Посудомоечная машина
- 4.Кухонная мойка
- 5.Кухонная мойка

Отм. +275.250:

- 1.Унитаз

Отм. +279.450:

- 1.Унитаз
- 2.Ванна
- 3.Умывальник
- 4.Тропический душ

Инв.№ подл.	Подп. и дата	Взам. инв. №	<div>Отм. +279.450:</div> <div>1.Унитаз</div> <div>2.Ванна</div> <div>3.Умывальник</div> <div>4.Тропический душ</div>					
Изм.	Копуч	Лист	№дж	Подп.	Дата	2024-СТА64-66-ЭП-ВК	Лист	
							2	

Расчетные расходы воды и стоков для санитарно-технических приборов согласно СП 30.13330.2020 (Прилож. А, Таблица А.1)

Санитарные приборы	Кол-во приборов	Секундный расход воды л/с			Примечание
		Общий	Холод-ной	Горячей	
Кухонная мойка	2	0,12	0,09	0,09	
Умывальник	1	0,12	0,09	0,09	
Посудомоечная машина	1	0,2	0,2	-	
Ванна	1	0,1	0,07	0,07	
Тропический душ	1	-	0,3	0,3	Уточняется АР
Унитаз	3	0,1	0,1	-	

Таблица расчетных расходов

Наименование системы	Минимальное кол-во потребителей (людей)	Расчетный расход			Примечание
		л/с	м3/ч	м3/сут	
В1					
Помещения («Пент-Хаус»)	4	1,14	-		
Т3, Т4					
Помещения («Пент-Хаус»)	4	0,64	-		
Общий					
Помещения («Пент-Хаус»)	4	1,78	-		

Расчетный расход водоснабжения на хозяйственно-питьевые нужды помещений «Пент-Хаус» обеспечивается трубопроводом Ду 32.

Расчетный расход водоснабжения на горячее водоснабжение помещений «Пент-Хаус» обеспечивается трубопроводом Ду 32.

При корректировке кол-ва сантехнических приборов, расчетные данные могут измениться с дальнейшей корректировкой диаметров трубопроводов.

Изм.	Копуч	Лист	№ док	Подп.	Дата	Изм. инв. №	Подп. и дата	Изм. № подл.	2024-СТА64-66-ЭП-ВК	Лист
										3

5.Сведения о качестве воды

Требования к качеству воды для хозяйственно-питьевого водоснабжения – питьевая по СанПиН 2.1.4.1074-01.

Вода, подаваемая на объект из городской водопроводной сети, соответствует требованиям СанПиН 2.1.4.1074-01 «Питьевая вода. Гигиенические требования к качеству воды централизованных систем питьевого водоснабжения. Контроль качества» и может использоваться всеми потребителями без локальной очистки. Устройство дополнительного оборудования водоподготовки на этапе проектирования 1 не учитывается.

6.Перечень мероприятий по резервированию воды

Резервирование воды для хозяйственно-питьевого водоснабжения разрабатывается вторым этапом.

7.Перечень мероприятий по учету водопотребления, в том числе по учету потребления горячей воды для нужд горячего водоснабжения

Расчетный узел учета холодного водоснабжения объекта выполняется в соответствии с требованием ТУ и Договора на тех. присоединение, разрабатывается вторым этапом.

8.Описание системы автоматизации водоснабжения

Проектом предусматриваются следующие мероприятия в части автоматизации водоснабжения:

- использование водосчетчиков с импульсным выходом с дистанционным снятием показаний;
- отключение аварийных участков при срабатывании системы защиты от протечек.

9.Перечень мероприятий по обеспечению соблюдения установленных требований энергетической эффективности к устройствам, технологиям и материалам, используемым в системе холодного водоснабжения, позволяющих исключить нерациональный расход воды, если такие требования предусмотрены в задании на проектирование

Для экономичного потребления воды к установке в зданиях принимаются смесительные вентили с рассекаателями-аэраторами воды, а также высокотехнологичное оборудование систем слива.

Для рационального использования воды, её экономии, документацией предусматриваются следующие мероприятия:

- применение арматуры на трубопроводах воды с герметичностью затворов класса А по ГОСТ Р 54808-2011;

Изм.	Копуч	Лист	№ док	Подп.	Дата	2024-СТА64-66-ЭП-ВК	Взам. инв. №	Лист
							Подп. и дата	4
							Инв. № подл.	

- смесительные вентили с рассекателями-аэраторами воды;
- установка счётчиков расхода воды на системе холодного водоснабжения на вводе в здания. (Разрабатывается вторым этапом)

10.Описание и характеристика системы бытовой канализации и ее параметров

Отвод сточных вод от санитарно-технических приборов предусматривается в городскую сеть К1. Система К1 предусматривается самотечной.

Вентиляция сети осуществляется путем подключения с существующим трубопроводам и выводам вытяжных стояков. Для компенсации давления в системе канализации и предотвращения проникновение запаха из сифонов, на сети К1 устанавливаются воздушные (вакуумные) клапана.

Сети бытовой канализации оборудованы ревизиями и прочистками.

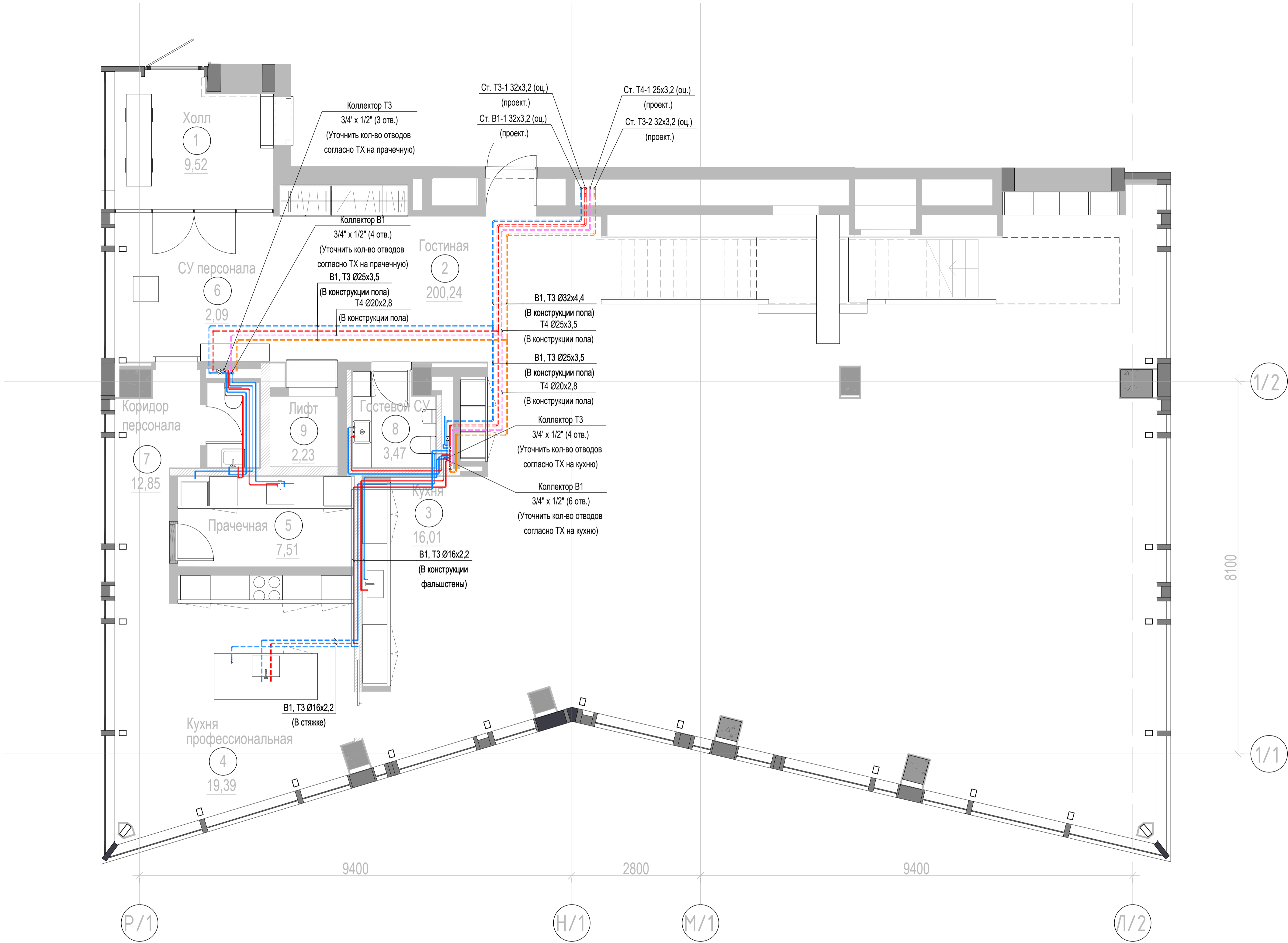
Магистральные сборные трубопроводы проектируются из труб чугунных безраструбных SML фирмы «РАМ-GLOBAL».

Отвод бытовых стоков от сантехнических приборов также осуществляется из труб чугунных безраструбных SML фирмы «РАМ-GLOBAL».

Трубопроводы сети К1 прокладываются скрыто: в коммуникационных шахтах, в фальшкоробах, в конструкции фальшстен, фальшпотолков, в пространстве гипсокартонных перегородок. Горизонтальные участки прокладываются с уклоном: для труб Ø 100: 0,02; для труб Ø 50: 0,03.

Инв.№ подл.						Подп. и дата	Взам. инв. №	
						2024-СТА64-66-ЭП-ВК		Лист
								5
Изм.	Копуч	Лист	№ док	Подп.	Дата			

Экспликация помещений на отм. +271.050		
№	Наименование	Площадь, м²
1	Холл	9,52
2	Гостиная	199,64
3	Кухня	16,01
4	Кухня профессиональная	19,39
5	Прачечная	7,51
6	СУ персонала	2,09
7	Коридор персонала	12,85
8	Гостевой СУ	3,47
9	Лифт	2,23
		272,71



Примечание:

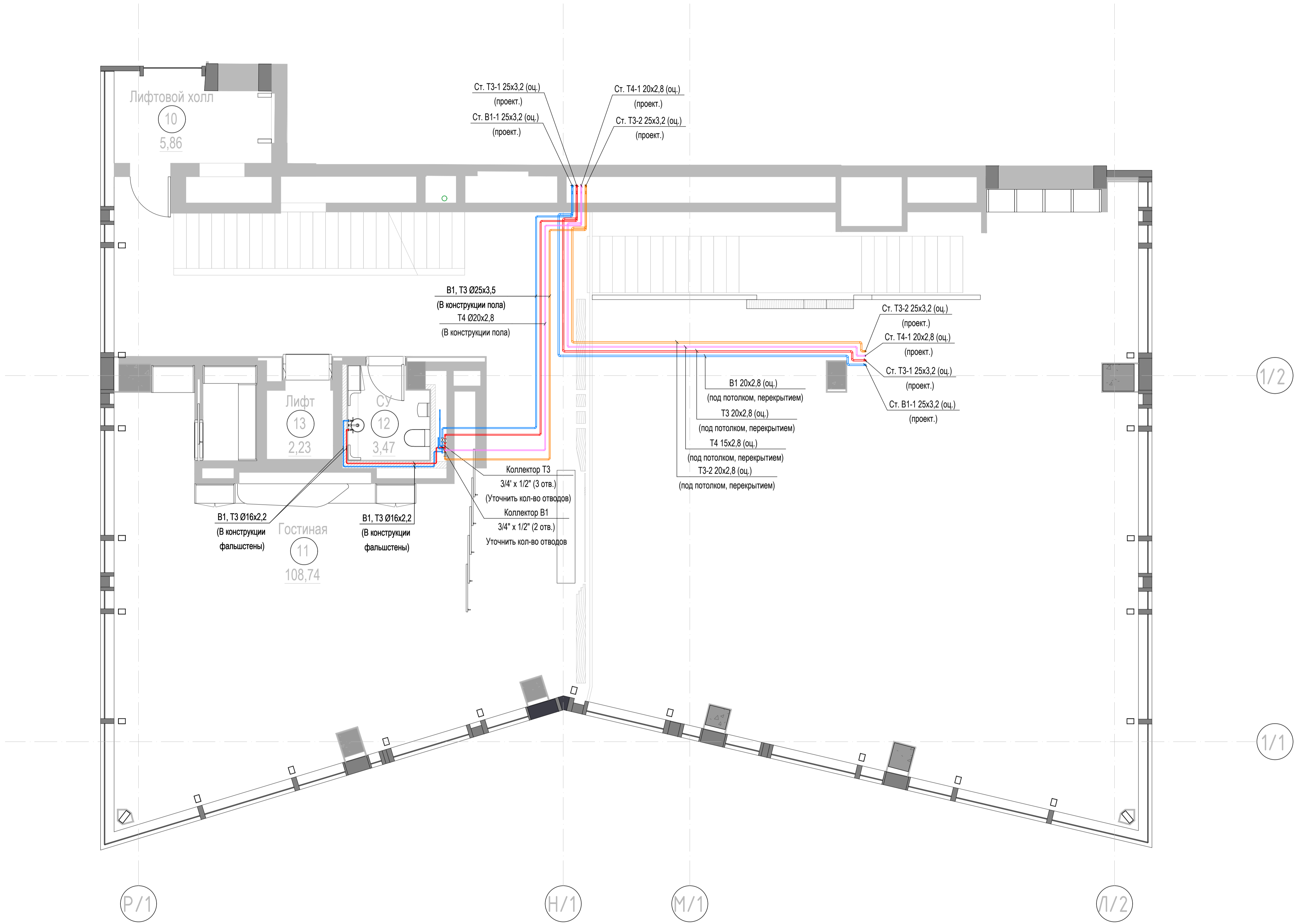
1. Все диаметры уточняются на стадии рабочей документации

2024-СТА64-66-ЭП-ВК					
Российская Федерация, г. Москва, вн. тер. г. муниципальный округ Пресненский, наб. Краснопресненская, д. 14А, к. 1					
Изм.	Кол.уч.	Лист	Нарк.	Подп.	Дата
Разработ.	Сидикова И.В.	20.03.24	20.03.24	20.03.24	20.03.24
Проверил	Сидков Г.Е.	20.03.24	20.03.24	20.03.24	20.03.24
Н. контр.					
План на отм. +271.050 с системами водоснабжения В1, Т3, Т4				ЭП	Лист 1
Лист 1				ООО "ТПО ПРАЙД"	

Имя И.Подп.	Согласовано	
	Подпись и дата	Взам. инв. №
	Подпись и дата	Взам. инв. №
	Подпись и дата	Взам. инв. №



План на отм. +275.250 с системами водоснабжения В1, Т3, Т4
М 1:50

Экспликация помещений на отм. +275.250		
№	Наименование	Площадь, м ²
10	Лифтовой холл	5,86
11	Гостиная	109,42
12	СУ	3,47
13	Лифт	2,23
		120,98

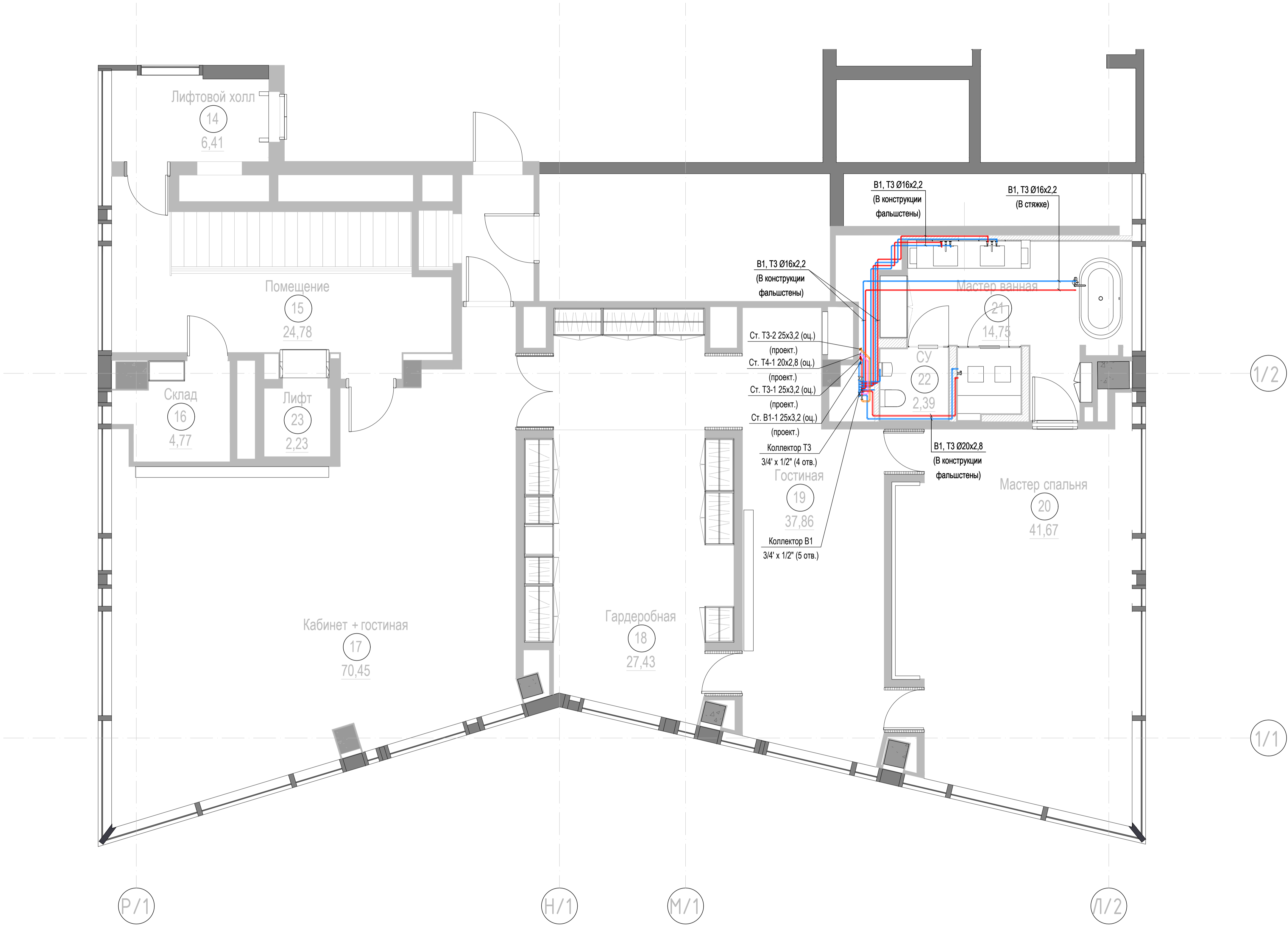


Примечание:

1. Все диаметры уточняются на стадии рабочей документации

						2024-СТА64-66-ЭП-ВК				
						Российская Федерация, г. Москва, вн. тер. г. муниципальный округ Пресненский, наб. Краснопресненская, г. 14А, к. 1				
rev.0					20.03.24					
Изм.	Кол.уч.	Лист	Нарк.	Подп.	Дата					
Разработ.		Сидикова И.В.			20.03.24	Помещения «Клент-Хаус» на 64-66 (67-69) этажи, кадастровые номера: 77:01:0004042-23387, 77:01:0004042-23388, 77:01:0004042-23389		Статус	Лист	Листов
Проверил								ЭП	2	
Г/П		Сидков Г.Е.			20.03.24					
И. контр.						План на отм. +275.250 с системами водоснабжения В1, Т3, Т4			ООО "ТПО ПРАЙД"	

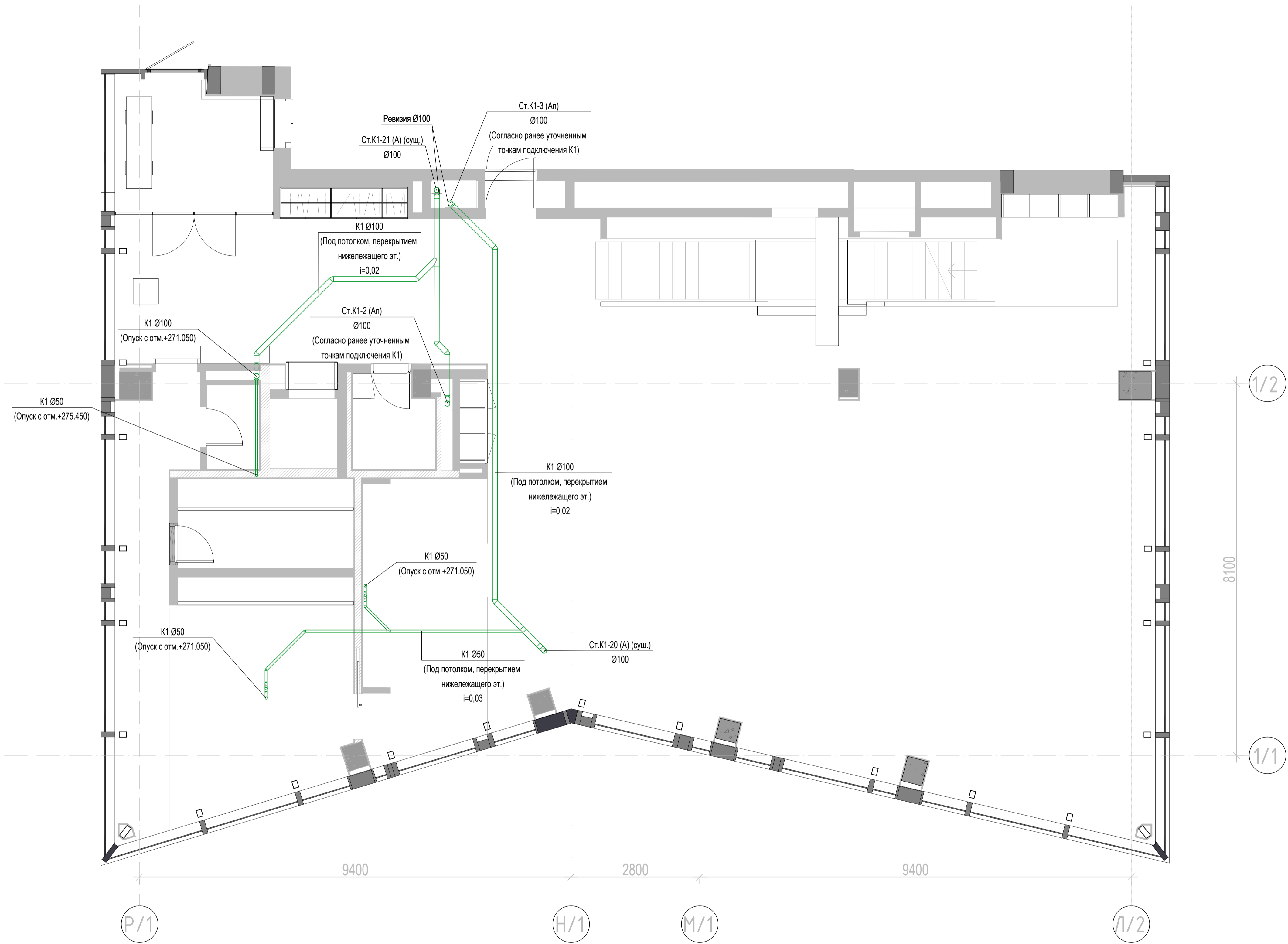
Экспликация помещений на отм. +279.450		
№	Наименование	Площадь, м²
14	Лифтовой холл	6,26
15	Помещение	23,97
16	Склад	4,57
17	Кабинет + гостиная	71,09
18	Гардеробная	26,05
19	Гостиная	38,19
20	Мастер спальня	41,67
21	Мастер ванная	16,89
22	СУ	2,39
23	Лифт	2,23
		233,31



Примечание:

1. Все диаметры уточняются на стадии рабочей документации

2024-СТА64-66-ЭП-БК					
Российская Федерация, г. Москва, вн. тер. г. муниципальный округ Пресненский, наб. Краснопресненская, д. 14А, к. 1					
Изм.	Кол.уч.	Лист	Нарк.	Подп.	Дата
Разработ.	Сидорова И.В.	20.03.24	20.03.24	20.03.24	20.03.24
Проверил	Сидков Г.Е.	20.03.24	20.03.24	20.03.24	20.03.24
ГИП	Сидков Г.Е.	20.03.24	20.03.24	20.03.24	20.03.24
Н. контр.					
Помещения «Пент-Хаус» на 64-66 (67-69) этажах, кадастровые номера: 77:01:0004042:23387, 77:01:0004042:23388, 77:01:0004042:23389				Стадия	Лист
План на отм. +279.450 с системами водоснабжения В1, Т3, Т4				ЭП	3
				ООО "ТПО ПРАЙД"	

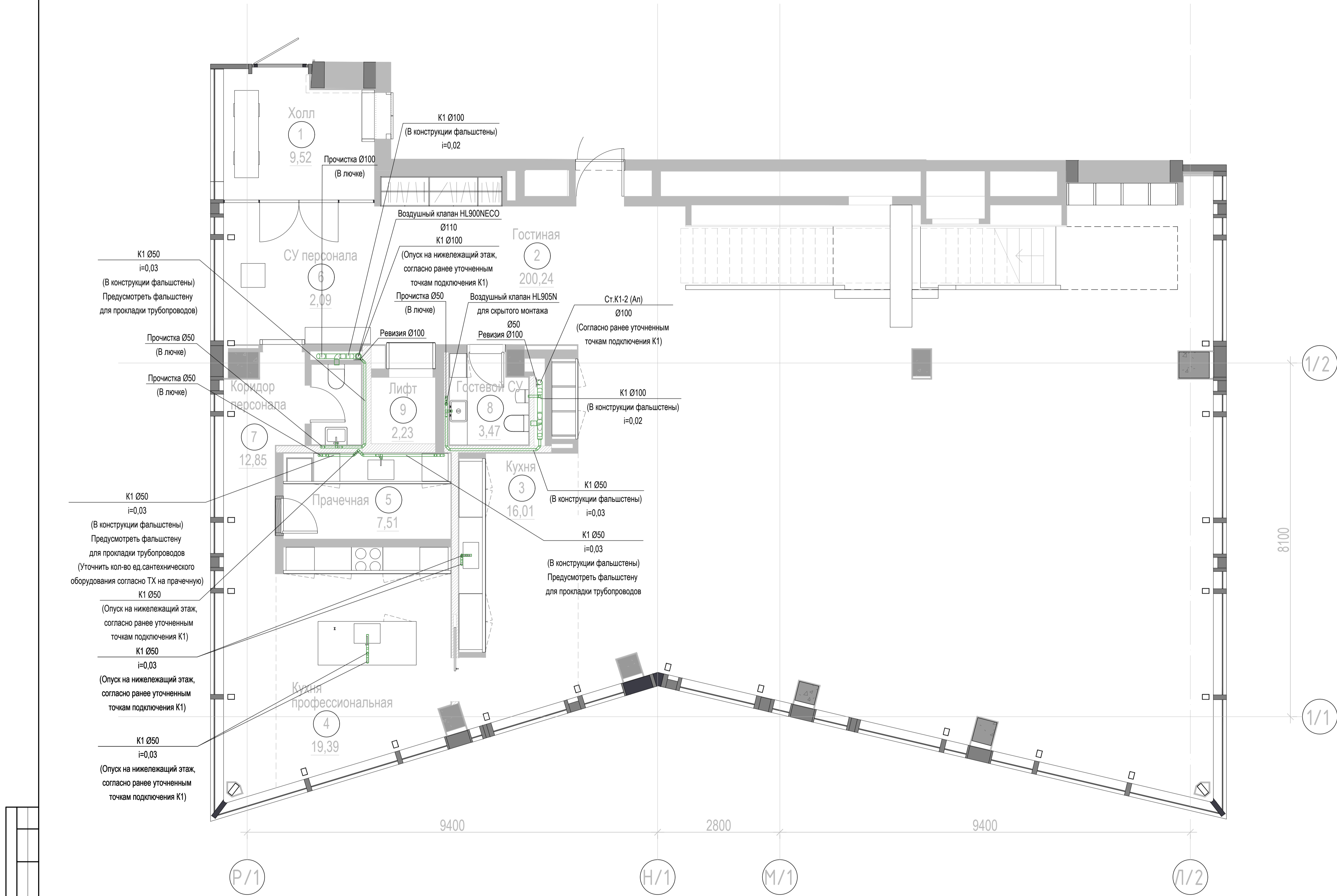


Имя	Согласовано	
	Подпись	Дата
	Взам. инв. №	
	Имя	Подпись

2024-СТА64-66-ЭП-ВК					
Российская Федерация, г. Москва, вн. тер. г. муниципальный округ Пресненский, наб. Краснопресненская, д. 14А, к. 1					
Изм.	Кол.уч.	Лист	Нарк.	Подп.	Дата
Разраб.	Садчиков И.В.	20.03.24			
Проверил	Сидков Г.Е.	20.03.24			
ГИП					
Помещения («Пент-Хаус») на 64-66 (67-69) этажах, кадастровые номера: 77:01:0004042.2.3387, 77:01:0004042.2.3388, 77:01:0004042.2.3389					
План на отм. +264.300 с системой бытовой канализации К1					
ООО "ТПО ПРАЙД"				Формат: А1	

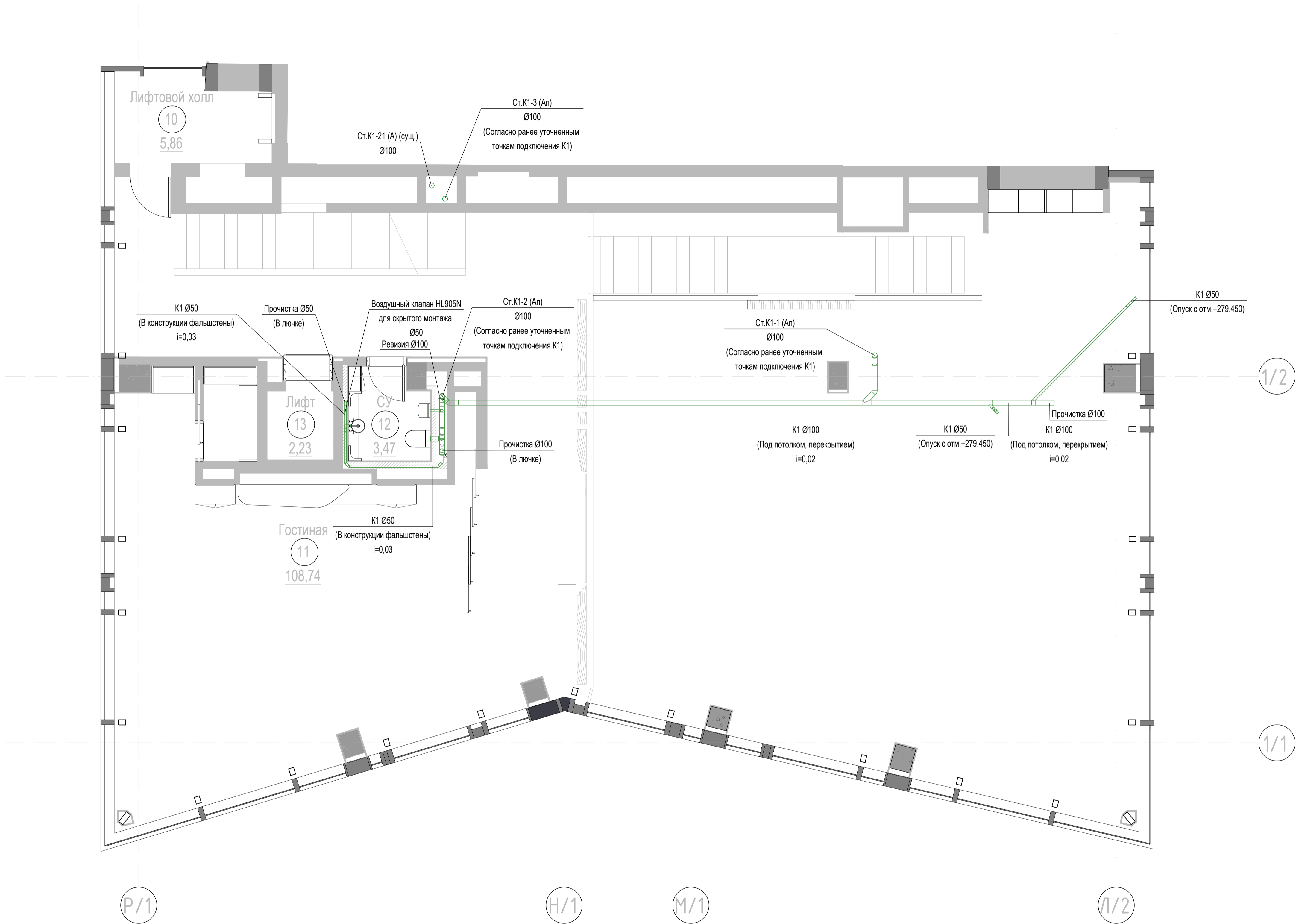
План на отм. +271.050 с системой бытовой канализации К1
М 1:50

Экспликация помещений на отм. +271.050		
№	Наименование	Площадь, м²
1	Холл	9,52
2	Гостиная	199,64
3	Кухня	16,01
4	Кухня профессиональная	19,39
5	Прачечная	7,51
6	СУ персонала	2,09
7	Коридор персонала	12,85
8	Гостевой СУ	3,47
9	Лифт	2,23
		272,71



2024-СТА64-66-ЭП-БК					
Российская Федерация, г. Москва, вн. тер. г. муниципальный округ Пресненский, наб. Краснопresненская, д. 14А, к. 1					
Изм.	Кол.уч.	Лист	Нарк.	Подп.	Дата
Разработчик	Сидикова И.В.	20.03.24			
Проверил	Сидков Г.Е.	20.03.24			
ГИП					
План на отм. +271.050 с системой бытовой канализации К1				ЭП	5
ООО "ТПО ПРАЙД"					

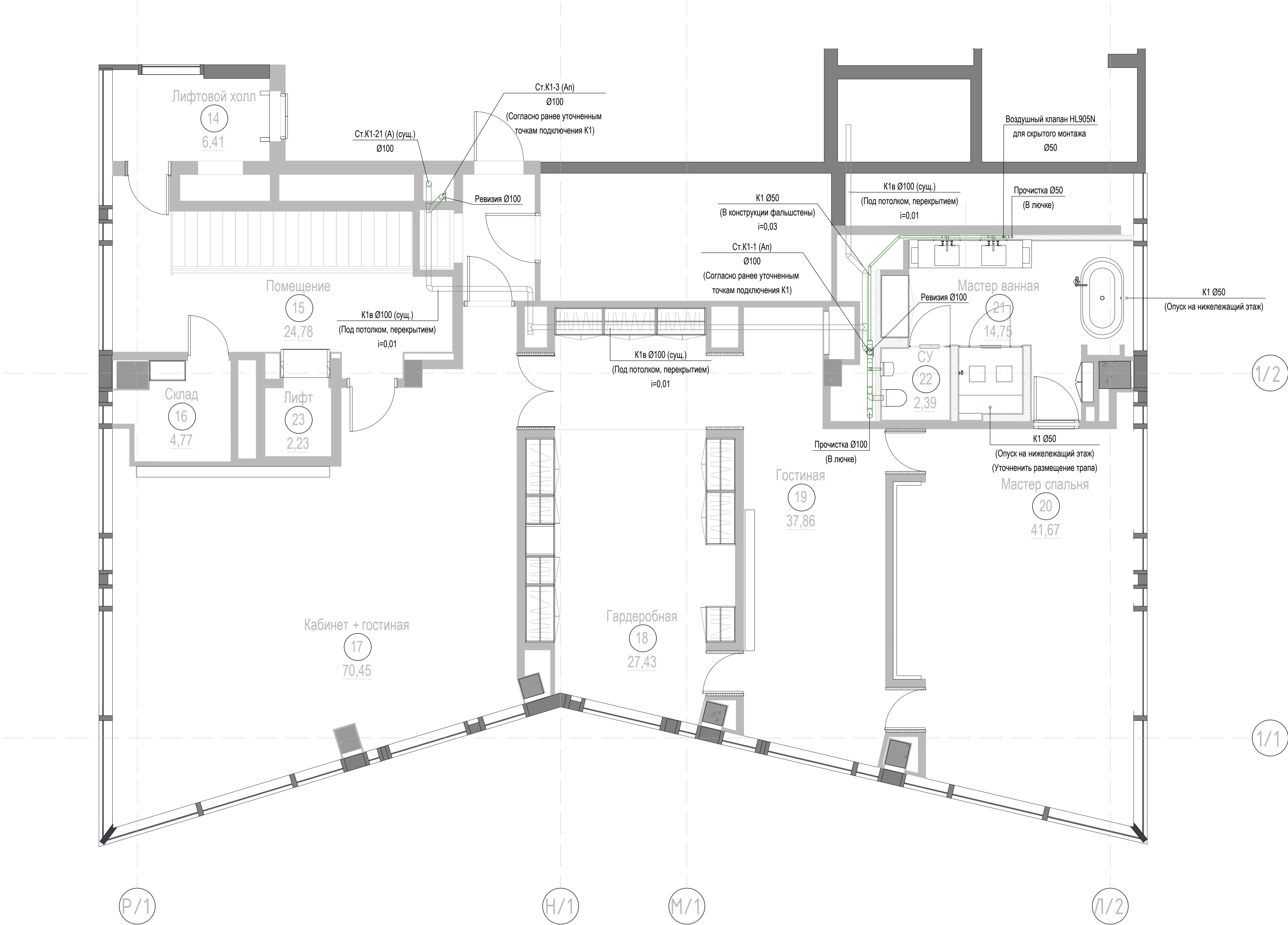
Экспликация помещений на отм. +275.250		
№	Наименование	Площадь, м²
10	Лифтовой холл	5,86
11	Гостиная	109,42
12	СУ	3,47
13	Лифт	2,23
		120,98



2024-СТА64-66-ЭП-ВК					
Российская Федерация, г. Москва, вн. тер. г. муниципальный округ Пресненский, наб. Краснопresненская, д. 14А, к. 1					
Изм.	Кол.уч.	Лист	Нарк.	Подп.	Дата
Разраб.	Сидорова И.В.	20.03.24	20.03.24	20.03.24	20.03.24
Проверил	Сидков Г.Е.	20.03.24	20.03.24	20.03.24	20.03.24
ГИП	Сидков Г.Е.	20.03.24	20.03.24	20.03.24	20.03.24
Н. контр.					
План на отм. +275.250 с системой бытовой канализации К1				ООО "ТПО ПРАЙД"	

План на отм. +279.450 с системой бытовой канализации К1
М 1:50

Экспликация помещений на отм. +279.450		
№	Наименование	Площадь, м²
14	Лифтовой холл	6,26
15	Помещение	23,97
16	Склад	4,57
17	Кабинет + гостиная	71,09
18	Гардеробная	26,05
19	Гостиная	38,19
20	Мастер спальня	41,67
21	Мастер ванная	16,89
22	СУ	2,39
23	Лифт	2,23
		233,31



2024-СТА64-66-ЭП-ВК					
Российская Федерация, г. Москва, вн. тер. г. муниципальный округ Пресненский, наб. Краснопresненская, д. 14А, к. 1					
Изм.	Кол.уч.	Лист	Нарк.	Подп.	Дата
Разработ.	Сидорова И.В.	20.03.24	20.03.24	20.03.24	20.03.24
Проверил	Сидков Г.Е.	20.03.24	20.03.24	20.03.24	20.03.24
ГИП	Сидков Г.Е.	20.03.24	20.03.24	20.03.24	20.03.24
Н. контр.				План на отм. +279.450 с системой бытовой канализации К1	
				ООО "ТПО ПРАЙД"	