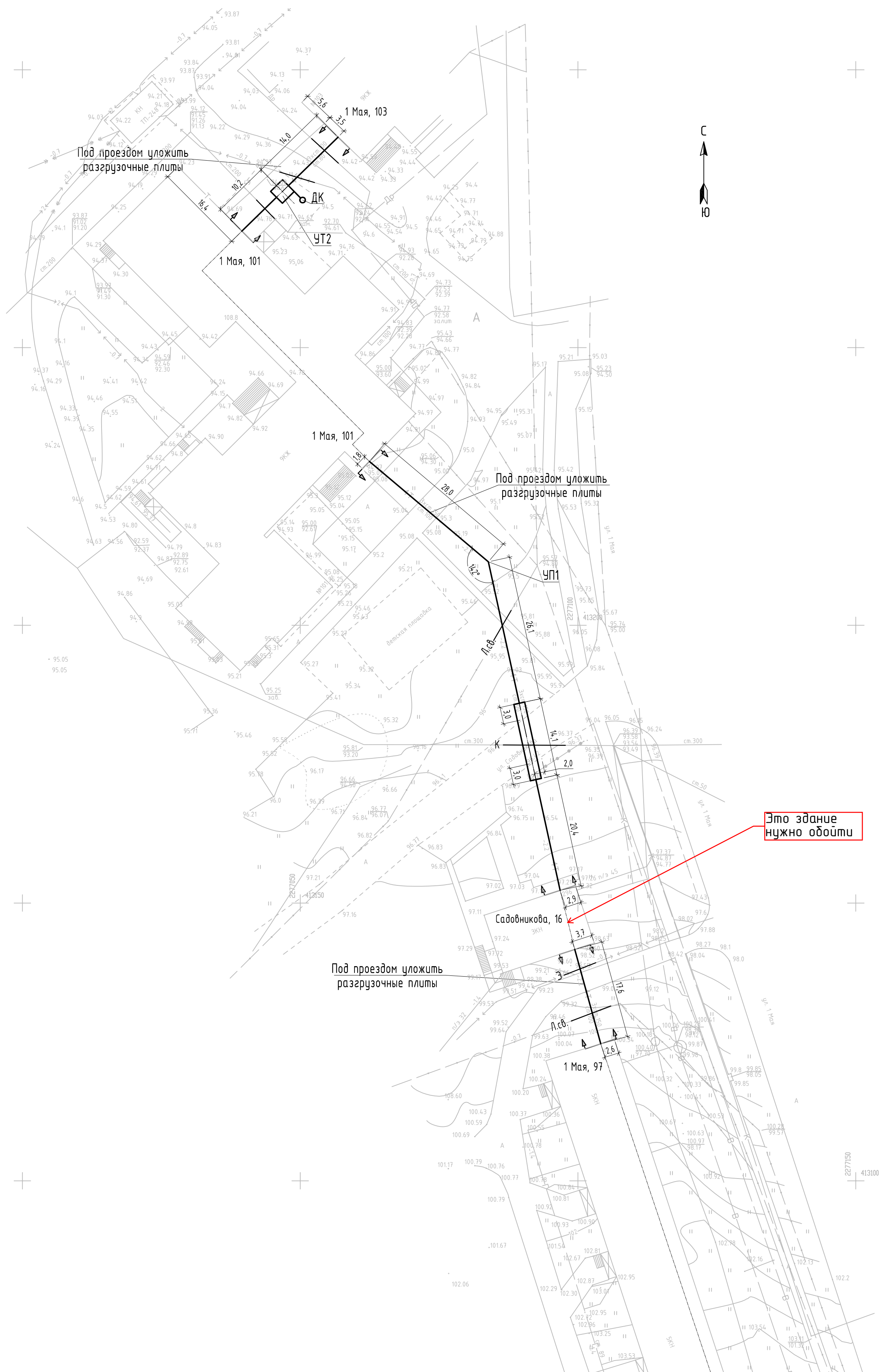


План тепловой сети.



Это здание
нужно обойти


Под проездом уложит
разрзочные плиты



Садовникова, 16

1 Мая, 97

Линия соединения с листом2

Условные обозначения:

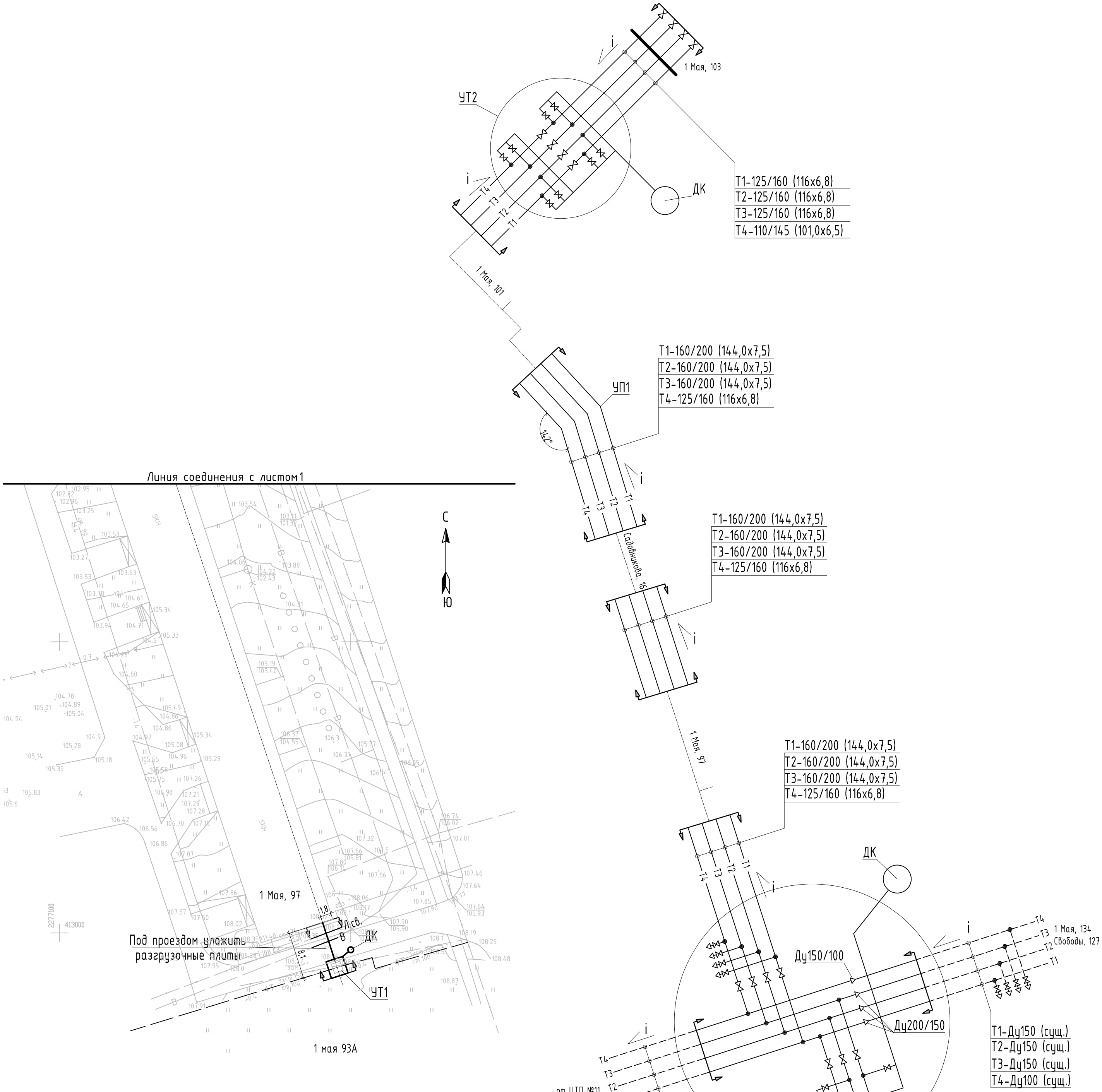
- | | | |
|---|---|-------------------------|
|  | - | граница проектирования; |
| Т | - | тепловая сеть; |
| В | - | водопровод; |
| К | - | канализация; |
| Г | - | газопровод; |
| Э | - | электрокабель; |
| Л.св. | - | линия связи. |

						08-2023-ТКР.4.8			
						«Тепловая сеть от ЦТП-11 (участок тепловой сети от ТК 1 Мая, 93А до ЖД 1 Мая, 103 (с заменой на сшитый полиэтилен)»			
Изм.	К.уч.	Лист	№ док	Подп.	Дата	Тепловые сети (4 этап)	Стадия	Лист	Листов
Разраб.		Розоготнеб			10.23		П	1	
Провер.		Соковикова			10.23	План тепловой сети (начало).			СМНП ЖКХ УР
Н.контр.		Соковикова			10.23				
ГИП		Лучина			10.23				

Копировал

Формат: А2

Согласовано			
Инв. № подл.	Подпись и дата	Взам. инв. №	



Условные обозначения:

- граница проектирования;
- Т — тепловая сеть;
- В — водопровод;
- К — канализация;
- Г — газопровод;
- Э — электрокабель;
- Л.св. — линия связи.

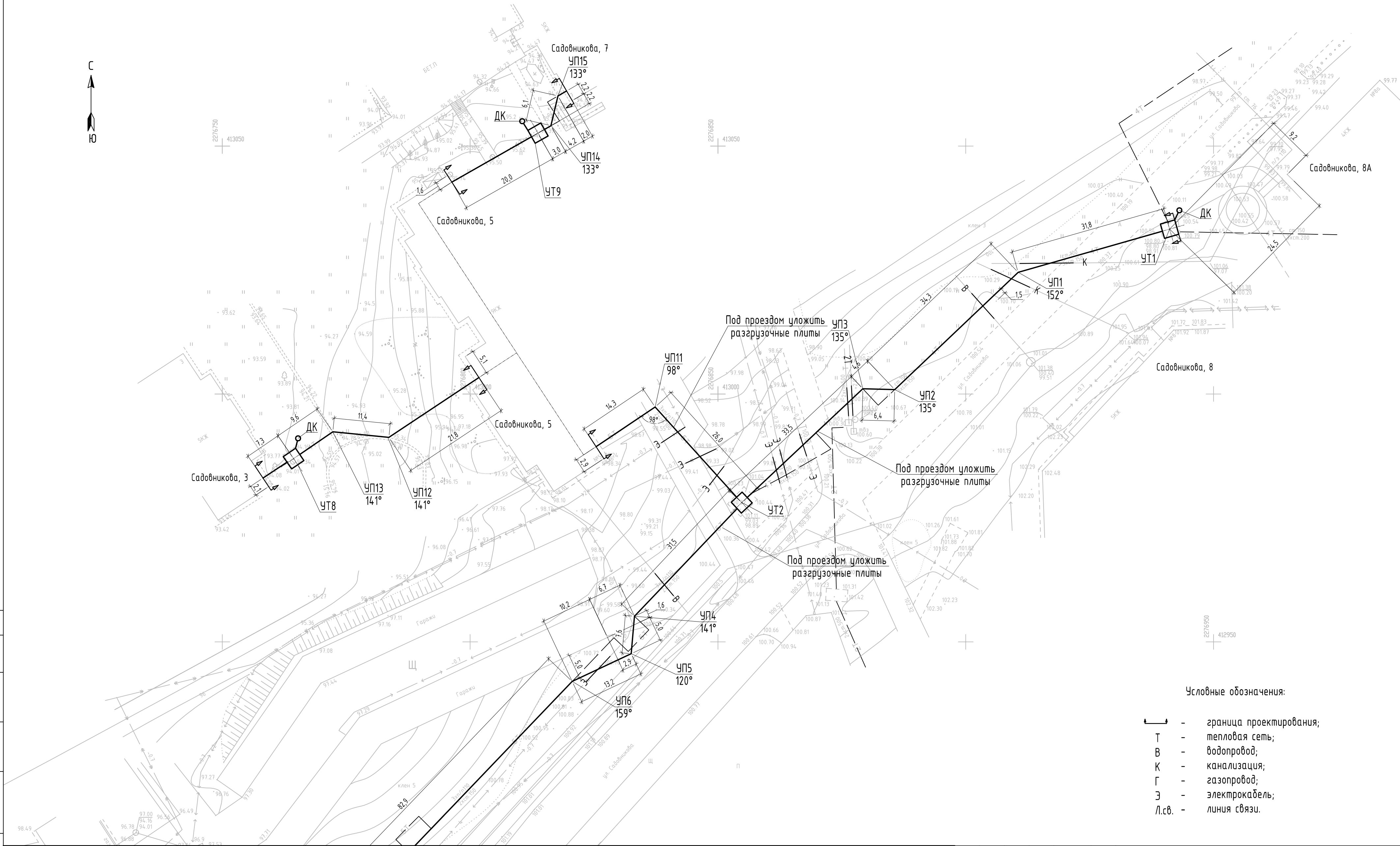
Условные обозначения:

- граница проектирования;
- воздушник;
- существующий трубопровод;
- проектируемый трубопровод;
- i — направление уклона;

						08-2023-ТКР.4.8			
						«Тепловая сеть от ЦТП-11 (участок тепловой сети от ТК 1 Мая, 93А до ЖД 1 Мая, 103 (с заменой на сшитый полиэтилен))»			
Изм. К.уч.	Лист № док	Подп.	Дата			Тепловые сети (4 этап)	Стадия	Лист	Листов
Разраб.	Роговнев		10.23				П	2	
Провер.	Саковикова		10.23			План тепловой сети (окончание). Схема тепловой сети.		СМНП ЖКХ УР	Формат: А2
Н.контр.	Саковикова		10.23						
ГИП	Лучинина		10.23						

Копировал

План тепловой сети.



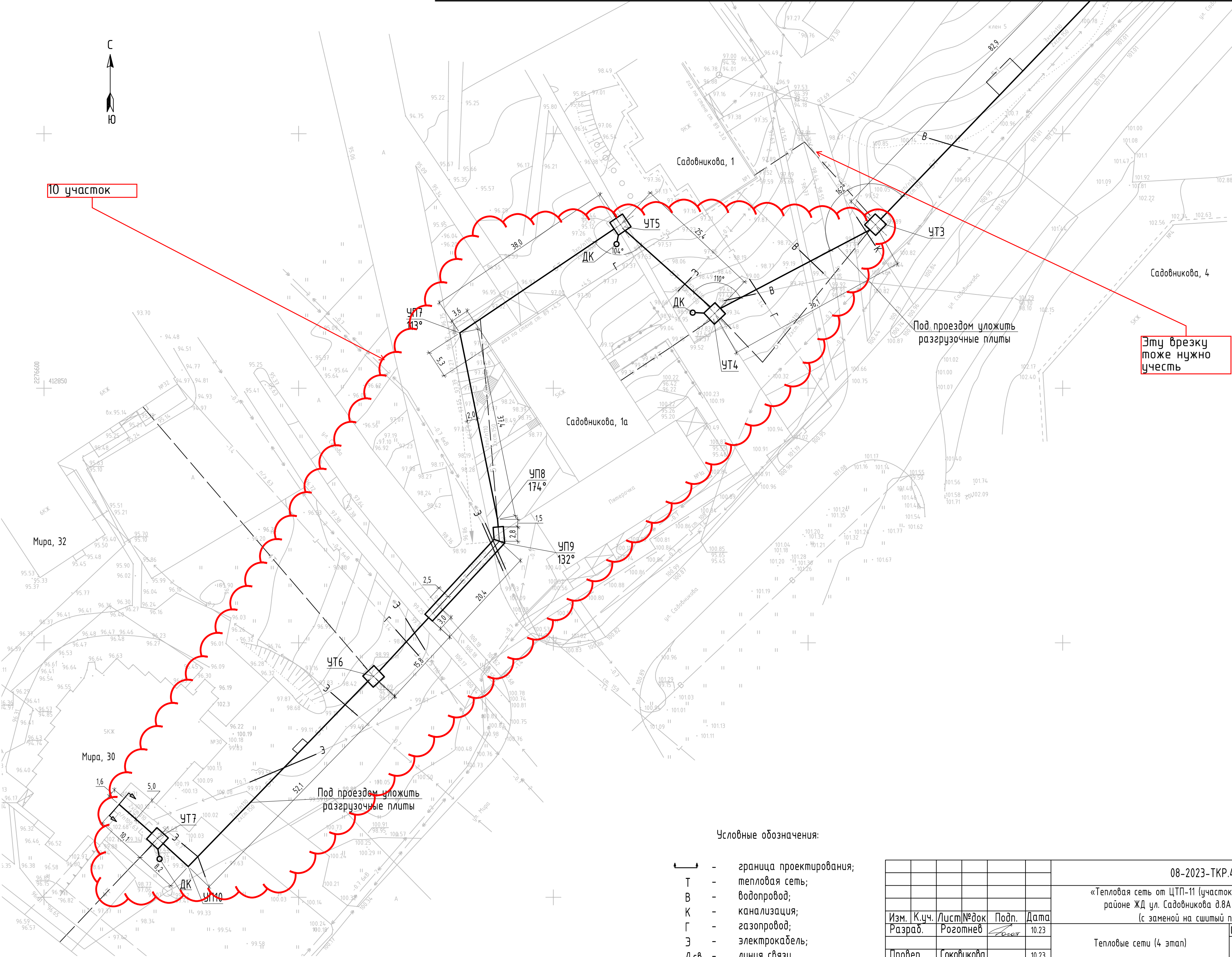
Условные обозначения:

- граница проектирования;
- Т - тепловая сеть;
- В - водопровод;
- К - канализация;
- Г - газопровод;
- Э - электрокабель;
- Л.св. - линия связи.

Согласовано		
Инв. № подл.		
Подпись и дата		
Взам. инв. №		

Линия соединения с листом 2

						08-2023-ТКР.4.9			
						«Тепловая сеть от ЦТП-11 (участок тепловой сети от ТК 8 районе ЖД ул. Садовникова д.8А до ЖД ул. Мира д.30 (с заменой на сшитый полиэтилен)»			
Изм.	К.уч.	Лист	№ док.	Подп.	Дата	Тепловые сети (4 этап)	Стадия	Лист	Листов
Разраб.		Роговнев			10.23		П	1	
Провер.		Соковицова			10.23				
Н.контр.		Соковицова			10.23	План тепловой сети (начало).		СМНП ЖКХ УР	
ГИП		Лучинина			10.23				



10 участок

Садовникова, 4

Эту брезку
тоже нужно
учесть

Садовникова, 1

Под проездом уложить
разгрузочные плиты

Садовникова, 1а

Мира, 32

Мира, 30

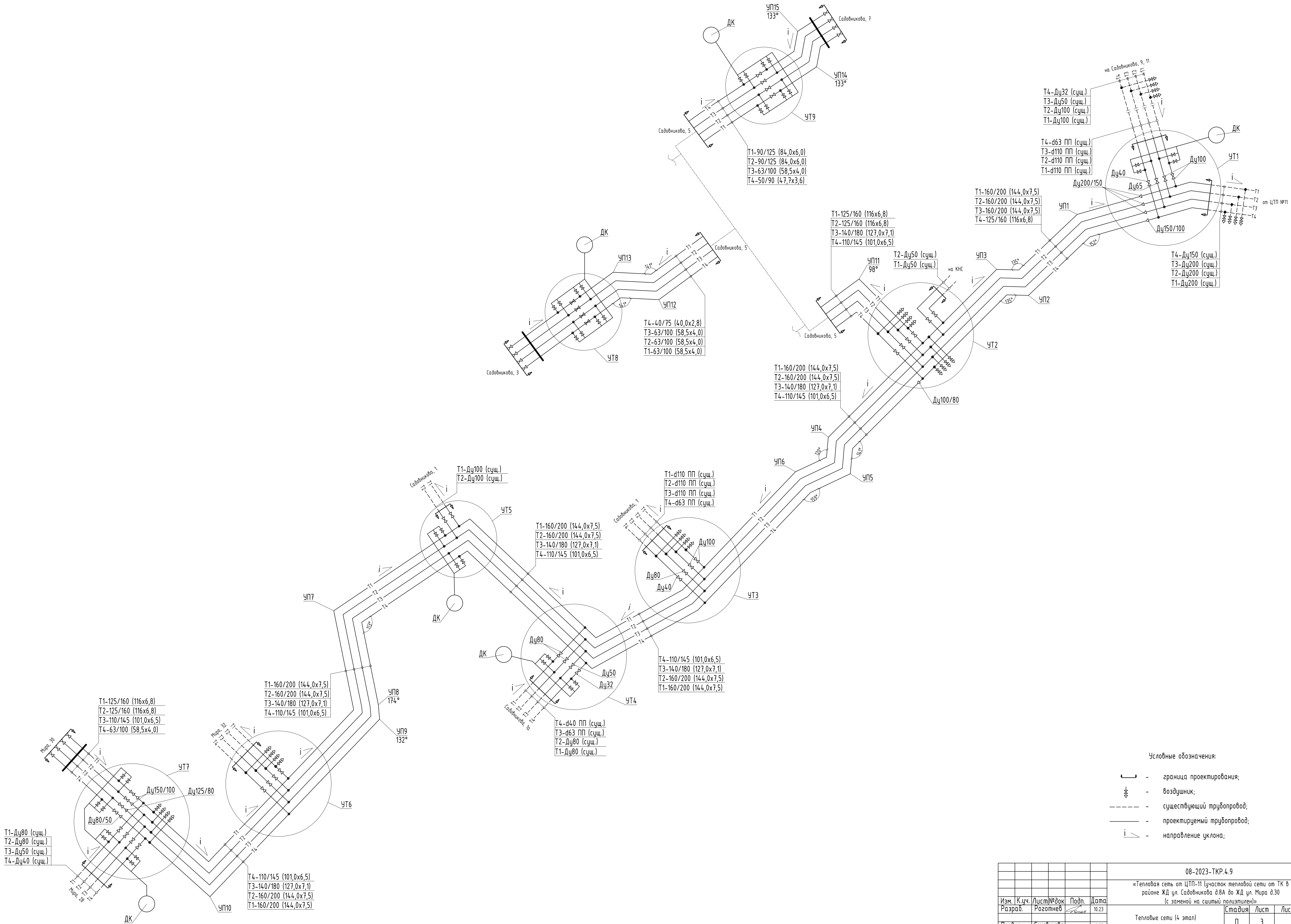
Под проездом уложить
разгрузочные плиты

Условные обозначения:

- граница проектирования;
- Т — тепловая сеть;
- В — водопровод;
- К — канализация;
- Г — газопровод;
- Э — электрокабель;
- Л.св. — линия связи.

						08-2023-ТКР.4.9			
						«Тепловая сеть от ЦТП-11 (участок тепловой сети от ТК в районе ЖД ул. Садовникова д.8А до ЖД ул. Мира д.30 (с заменой на сшитый полиэтилен)»			
Изм.	К.уч.	Лист	№ док	Подп.	Дата	Тепловые сети (4 этап)	Стадия	Лист	Листов
Разраб.	Роговнев				10.23		П	2	
Провер.	Сокодинова				10.23	План тепловой сети (окончание).		СМНП ЖХХ УР	Формат: А2
Н.контр.	Сокодинова				10.23				
ГИП	Лучинина				10.23				

Согласовано		Взам. инв. №	Подпись и дата	Инв. № подл.



- Условные обозначения:
- граница проектирования;
 - воздушники;
 - существующий трубопровод;
 - проектируемый трубопровод;
 - i — направление уклона;

						08-2023-ТКР.4.9
						«Тепловая сеть от ЦТП-11 (участок тепловой сети от ТК в районе ЖД ул. Садовникова д.8А до ЖД ул. Мира д.30 (с заменой на сшитый полиэтилен))»
Изм.	К.уч.	Лист/№док.	Подп.	Дата		Тепловые сети (4 этап)
Разраб.	Розотнев	Розотнев	Розотнев	10.23		П
Провер.	Сокобикова			10.23		3
Н.контр.	Сокобикова			10.23		СМНП
ГИП	Лучинина			10.23		ЖКХ УР
Копировал						Формат: А1