

УВИНСКИЙ ФИЛИАЛ ГУП " УДМУРТТЕХИНВЕНТАРИЗАЦИЯ "

ТЕХНИЧЕСКИЙ ПАСПОРТ

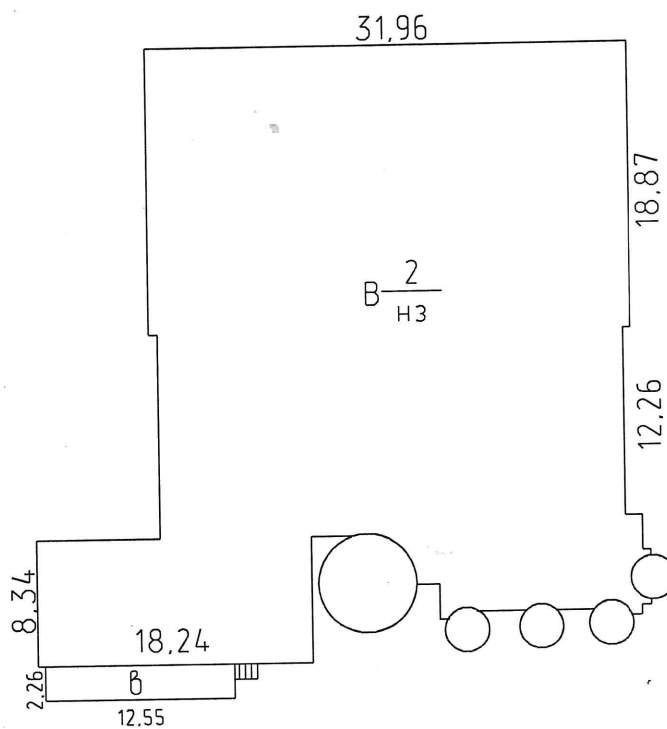
на здание цеха по производству сухого молока
(назначение нежилого строения)

по адресу: Удмуртская Республика, Увинский район
(название населенного пункта, улица, №)

пос. Ува ул. Механизаторов 6

Инвентарный номер	1475/В					
Кадастровый номер						
	А	Б	В	Г	Д	Е

3. План земельного участка (масштаб 1:500)



улица Механизаторов

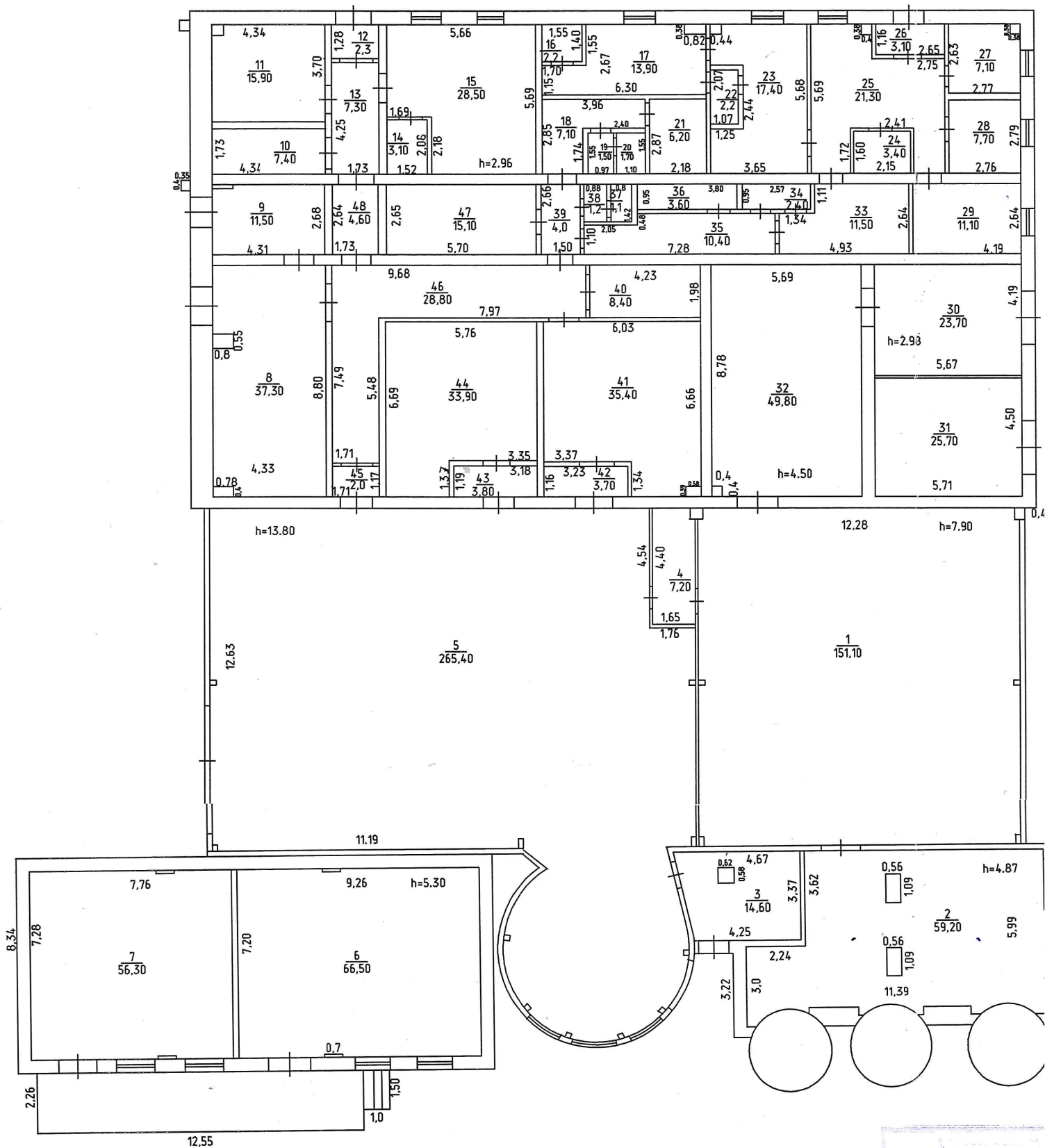
[illegible]

Дата записи	Электроосвещение	Отопление	Канализация	Водопровод	Вентиляция	Телефон	Пожарная сигнализация
14.03.08г.	1192,30	1192,30	1192,30	1192,30	1192,3	1192,3	1192,3

[illegible]

Увинский филиал ГУП УР "Удмурттехинвентаризация"		
Позтажный план Липтер-В		М 1:200
ул. Механизаторов		дом N 6
Дата	Исполнитель	Ф.И.О. Подпись

1 этаж Литер-В



метамиз

14.03.082

4. Экспликация к поэтажному плану

Дата записи с/и литеры по плану	Этажи (начиная с 1-го этажа и кончая мезонином)	Номер помещения	Номер по плану строения	Назначения частей помещения	Формула подсчета	Площадь по внутреннему обмеру кв.м. общая			Высота помещения по внутреннему обмеру
						общая	основная	вспомогательная	
1	2	3	4	5	6	7	8	9	10
В	І		1	основная	$12,28 \times 12,34 - 0,42$	151,10	151,10		7,90
			2	основная	$11,39 \times 5,78 - 1,22 - 8,10 + 0,79 + 0,38 + 0,42 + 1,14$	59,20	59,20		4,87
			3	подсобная	$4,25 \times 3,37 - 0,36 + 0,71$	14,60		14,60	
			4	тамбур	$4,40 \times 1,65 - 0,08$	7,20		7,20	
			5	основная	$18,13 \times 12,63 - 7,99 - 0,51 + 45,20 - 0,29$	265,40	265,40		13,80
			6	основная	$9,26 \times 7,20 - 0,17$	66,50	66,50		5,30
			7	основная	$7,76 \times 7,28 - 0,17$	56,30	56,30		
			8	основная	$4,33 \times 8,80 - 0,44 - 0,31$	37,30	37,30		
			9	основная	$4,31 \times 2,68 - 0,09$	11,50	11,50		
			10	основная	$1,73 \times 4,31$	7,40	7,40		
			11	вспомогательная	$3,70 \times 4,34 - 0,16$	15,90		15,90	
			12	тамбур	$1,79 \times 1,28$	2,30		2,30	
			13	коридор	$4,25 \times 1,73$	7,30		7,30	
			14	вспомогательная	$1,52 \times 2,06$	3,10		3,10	
			15	основная	$5,66 \times 5,69 - 1,69 \times 2,18$	28,50	28,50		
			16	вспомогательная	$1,55 \times 1,40$	2,20		2,20	
			17	вспомогательная	$6,30 \times 2,67 - 2,94$	13,90		13,90	
			18	вспомогательная	$3,96 \times 2,85 - 4,18$	7,10		7,10	
			19	вспомогательная	$0,97 \times 1,55$	1,50		1,50	
			20	вспомогательная	$1,10 \times 1,55$	1,70		1,70	
			21	вспомогательная	$2,18 \times 2,87$	6,20		6,20	
			22	вспомогательная	$1,07 \times 2,07$	2,20		2,20	
			23	вспомогательная	$3,65 \times 5,66 - 3,22$	17,40		17,40	
			24	вспомогательная	$2,15 \times 1,60$	3,40		3,40	
			25	вспомогательная	$5,13 \times 5,69 - 2,41 \times 1,72 - 1,31 \times 2,75 - 0,15$	21,30		21,30	
			26	тамбур	$1,16 \times 2,65$	3,10		3,10	
			27	основная	$2,77 \times 2,63 - 0,14$	7,10	7,10		
			28	основная	$2,76 \times 2,79$	7,70	7,70		
			29	основная	$4,19 \times 2,64$	11,10	11,10		
			30	основная	$5,67 \times 4,19$	23,70	23,70		2,98
			31	основная	$5,71 \times 4,50$	25,70	25,70		
			32	основная	$5,69 \times 8,78 - 0,16$	49,8	49,80		4,50
			33	вспомогательная	$4,93 \times 2,64 - 1,49$	11,50		11,50	
			34	вспомогательная	$2,57 \times 0,95$	2,40		2,40	
			35	вспомогательная	$1,56 \times 7,28 - 0,94$	10,4		10,4	
			36	вспомогательная	$3,80 \times 0,95$	3,60		3,60	
			37	вспомогательная	$0,80 \times 1,42$	1,10		1,10	
			38	вспомогательная	$0,88 \times 1,42$	1,20		1,20	
			39	коридор	$1,50 \times 2,66$	4,0		4,0	
			40	вспомогательная	$4,23 \times 1,98$	8,40		8,40	
			41	основная	$6,03 \times 6,66 - 4,51 - 0,23$	35,40	35,40		

[illegible]

8. Описание конструктивных элементов здания и определение износа

Литера В Год постройки 2006 Число этажей два

Ном. по п/п	Наименование конструктивных элементов		Описание конструктивных элементов (материалов, конструкция, отделка и прочее)	Техническое состояние (осадки, трещины, гниль и т.п.)	Удельный вес по таблице	Поправки к удельному весу	Удельный вес конструктивного элем с поправками	Износ в %	% износа к строению гр. 7 гр. 8	Тек. и износ		
										элемента	к строению	
1	Фундаменты		бетонный ленточный	незначительные сколы	14	1	14	5	0,70			
2	а) стены и их наружная отделка		частично кирпичные, частично сайдинг с утеплением кирпичные		24	1	24	5	1,20			
	б) перегородки											
3	перекрытия	Чердачное	частично ж/б плиты, профнастил частично ж/б		8	1	8	0	0			
		Междуэтажные										
		Надподвальное										
4	Крыша		металлическая		10	1	10	0	0			
5	Полы		бетонные	незначительные повреждения, сколы	8	1	8	10	0,8			
6	проемы	Оконные	в 2 переплета, железные, простые		4	1	4	0	0			
		Дверные										
7	отделка	Внутренняя	частичная штукатурка стен, окраска	мелкие повреждения, трещины	4	1	4	10	0,40			
		Наружная										
8	Отопление		центральное водопровод канализация имеется		2	1	2	5	0,10			
	Вентиляция											
9	Эл. освещение		изоляционные работы имеется пожарная имеется отмостка, метал. лестница		13	1	13	5	0,65			
	Сигнализация											
	Телефон					13	1	13	5	0,65		
	Прочие работы											
ИТОГО					100	X	100	X	4	X		

% износа, приведенный к 100 по формуле $\frac{\% \text{ износа (гр. 9)} \times 100}{\text{удельный вес (гр. 7)}} = 4 \%$

8. Описание конструктивных элементов здания и определение износа

Литера **В** Год постройки **2006** Число этажей **два**

Ном. по п/п	Наименование конструктивных элементов		Описание конструктивных элементов (материалов, конструкция, отделка и прочее)	Техническое состояние (осадки, трещины, гниль и т.п.)	Удельный вес по таблице	Поправки к удельному весу	Удельный вес конструктивного элем с поправками	Износ в %	% износа к строению гр. 7 гр. 8	Тек. и износ	
										элемента	к строению
1	Фундаменты		бетонный ленточный	незначительные сколы	14	1	14	5	0,70		
2	а) стены и их наружная отделка		частично кирпичные, частично сайдинг с утеплением кирпичные		24	1	24	5	1,20		
	б) перегородки										
3	перекрытия	Чердачное	частично ж/б плиты, профнастил частично ж/б		8	1	8	0	0		
		Междуэтажные									
		Надподвальное									
4	Крыша		металлическая		10	1	10	0	0		
5	Полы		бетонные	незначительные повреждения, сколы	8	1	8	10	0,8		
6	проемы	Оконные	в 2 переплета, железные, простые		4	1	4	0	0		
		Дверные									
7	отделка	Внутренняя	частичная штукатурка стен, окраска	мелкие повреждения, трещины	4	1	4	10	0,40		
		Наружная									
8	Отопление		центральное водопровод канализация имеется		2	1	2	5	0,10		
	Вентиляция										
9	Эл. освещение		изоляционные работы имеется пожарная имеется отмостка, метал. лестница		13	1	13	5	0,65		
	Сигнализация Телефон										
	Прочие работы				13	1	13	5	0,65		
ИТОГО					100	X	100	X	4 X		

% износа, приведенный к 100 по формуле $\frac{\% \text{ износа (гр. 9)} \times 100}{\text{удельный вес (гр.7)}} = 4 \%$

9. Общие сведения

Назначение производственное

Использование производственное

Количество мест _____

a) _____

6) _____

B) _____

10. Исчисление площадей и объемов строений, расположенных на земельном участке

[illegible]

11. Исчисление стоимости строений в ценах 1969 года

[illegible]

12. Ограждения и сооружения на участке

Литера	Наименование	Материал и конструкция	Размер		Площадь	№ таблицы	Стоимость по таблице	Восстановительная стоимость	% износа	Действительная стоимость
			длина	ширина, высота						

13. Общая стоимость (в руб.)

В ценах какого года	Основные строения		Служебные постройки		Сооружения		Всего	
	восстановительная	действительная	восстановительная	действительная	восстановительная	действительная	восстановительная	действительная
1969г.	278218	267089					278218	267089
			Балансовая стоимость:				1665664230	

ТЕХНИЧЕСКИЙ ПАСПОРТ

составлен по состоянию на «14» марта 2008 года

« 14 » марта 2008г.

Исполнил: Смердова Л.В.

« 19 » марта 2008 г.

Проверил: Ищенко Л. А.

« 20 » марта 2008 г.

Директор: Лобов Н.И.



Работа выполнена	« _____ » _____ 200 г.	« _____ » _____ 200 г.	« _____ » _____ 200 г.
Исполнил			
Проверил			

делу прошито, пронумеровано
и скреплено печатью 8
(всего)

Data: 14.03.01

Исполнитель

