

УВИНСКИЙ ФИЛИАЛ ГУП "УДМУРТТЕХИНВЕНТАРИЗАЦИЯ"

ТЕХНИЧЕСКИЙ ПАСПОРТ

на здание ремонтной мастерской
(назначение жилого строения)

по адресу: Удмуртская Республика, Увинский район
(название населенного пункта, улица, №)

пос. Ува ул. Механизаторов 6

Инвентарный номер	1475/Г ₆					
Кадастровый номер						
	А	Б	В	Г	Д	Е

1. Регистрация права собственности

Дата записи	Фамилия, имя и отчество собственника	Документы, устанавливающие право собственности, с указанием кем, когда и за каким номером выданы	Долевое участие	Подпись лица, свидетельство щего личность
13.03.02г.	ОАО «Уфа-молочком»	Свидетельство о государственной регистрации права № АА № 257198 от 26.03.02г. № 18-01.21-3/2002-339		
		выдано на основании плана приватизации от 21.12.1992г.		
06.04.2004г.	Общество с ограниченной ответственностью «Инка»	Свидетельство о государственной регистрации права № АА № 064148 от 30.05.2005 года № 18-18.19/002/2005-858	1	

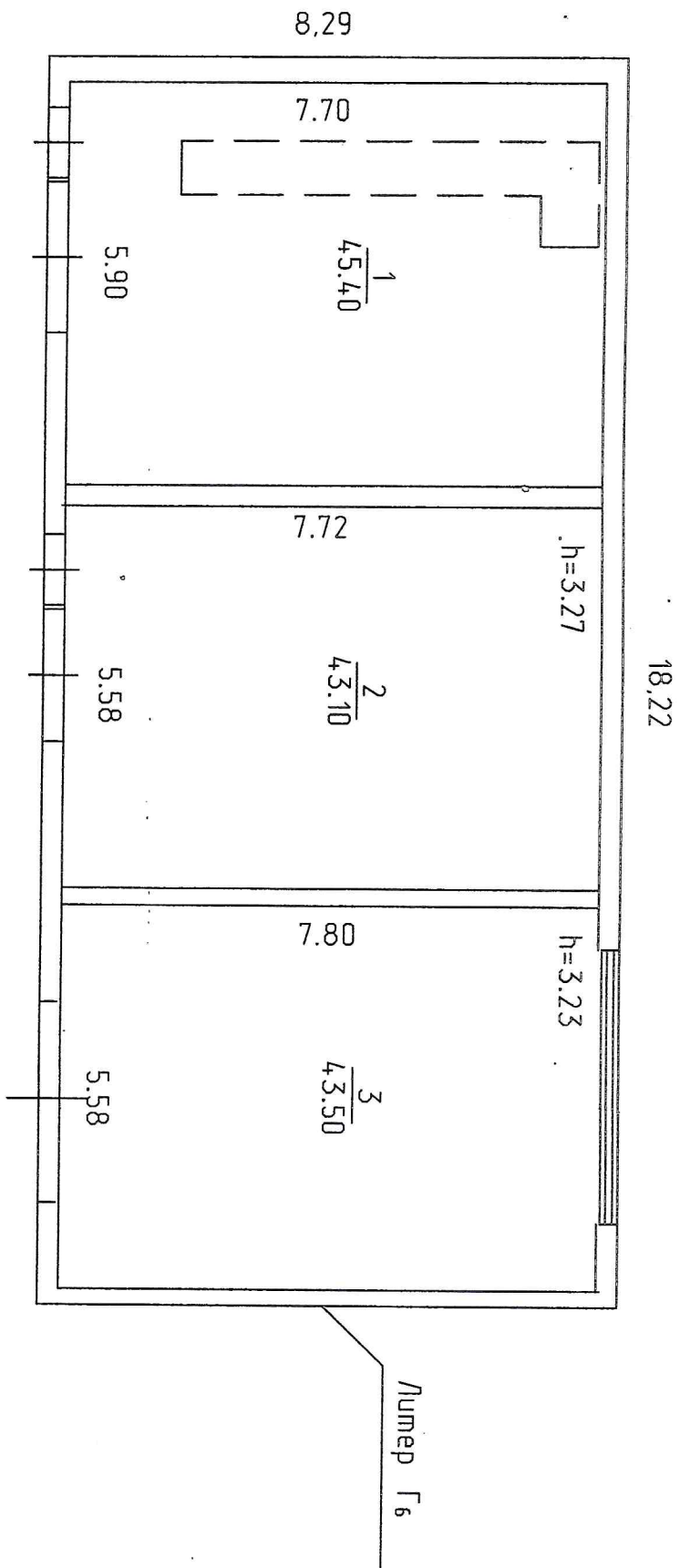
2. Учет задержанных и ареста

[illegible]

3. План земельного участка (масштаб 1:500)

[illegible]

[illegible]



Итого 6

100

27.02.08.

Мужиков И.В.

[Signature]

4. Экспликация к поэтажному плану

[illegible]

8. Описание конструктивных элементов здания и определение износа

Литера Г6 Год постройки 1966 Число этажей один

Пом. по п/п	Наименование конструктивных элементов	Описание конструктивных элементов (материалов, конструкция, отделка и прочее)	Техническое состояние (осадки, трещины, гниль и т.п.)	Удельный вес по таблице	Поправки к удельному весу	Удельный вес конструктивного элем с поправками	Износ в %	% износа к строению гр. 7 гр. 8	Тек. изм. износ в %	
									элемента	
1	Фундаменты	бетонные блоки	трещины	9	1	9	40	3,60		
2	а) стены и их наружная отделка	кирпичные, 1 ст. панельная кирпичные	выкрашивание раствора, отколы кирпича	35	1	35	45	15,75		
	б) перегородки									
3	перекрытия	Чердачное	незначительные щели в стыках	14	1	14	30	4,20		
		Междуэтажные								
		Надподвальное								
4	Крыша	рулонная совмещенная с перекрытием	прорывы	6	1	6	45	2,70		
5	Полы	бетонные	стертости, выбоины	15	1	15	40	6,0		
6	проемы	Оконные	в 1 переплета, железные, простые	8	1	8	40	3,20		
		Дверные								
7	отделка	Внутренняя	штукатурка частично побелка, окраска	2	1	2	35	0,70		
		Наружная								
8	Отопление Эл. освещение	центральное водопровод канализация имеется		7	1	7	30	2,10		
9	Телефон	отмостка		4	1	4	40	1,60		
	Прочие работы									
ИТОГО				100	X	100	X	40		

% износа (гр. 9) x 100
удельный вес (гр. 7)

= 40 %

% износа, приведенный к 100 по формуле

9. Общие сведения

Назначение сервисное

Использование сервесное

Количество мест _____

a) _____

6) _____

B) _____

г) _____

10. Исчисление площадей и объемов строений, расположенных на земельном участке

[illegible]

11. Исчисление стоимости строений в ценах 1969 года

[illegible]

12. Ограждения и сооружения на участке

Литера	Наименование	Материал и конструкция	Размер		Площадь	№ таблицы	Стоимость по таблице	Восстановительная стоимость	% износа	Действительная стоимость
			длина	ширина, высота						

13. Общая стоимость (в руб.)

В ценах какого года	Основные строения		Служебные постройки		Сооружения		Всего	
	восстановительная	действительная	восстановительная	действительная	восстановительная	действительная	восстановительная	действительная
1969г.	11743	7046					11743	7046

ТЕХНИЧЕСКИЙ ПАСПОРТ

составлен по состоянию на «27» февраля 2007 года

«27» февраля 2007 г.

«27» февраля 2007 г.

«27» февраля 2007 г.



Исполнил: Ищенко Ю. В.

Проверил: Ищенко Л. А.

Директор: Булдакова В. З.

Работа выполнена	«_____» _____ 200 г.	«_____» _____ 200 г.	«_____» _____ 200 г.
Исполнил			
Проверил			
Директор			