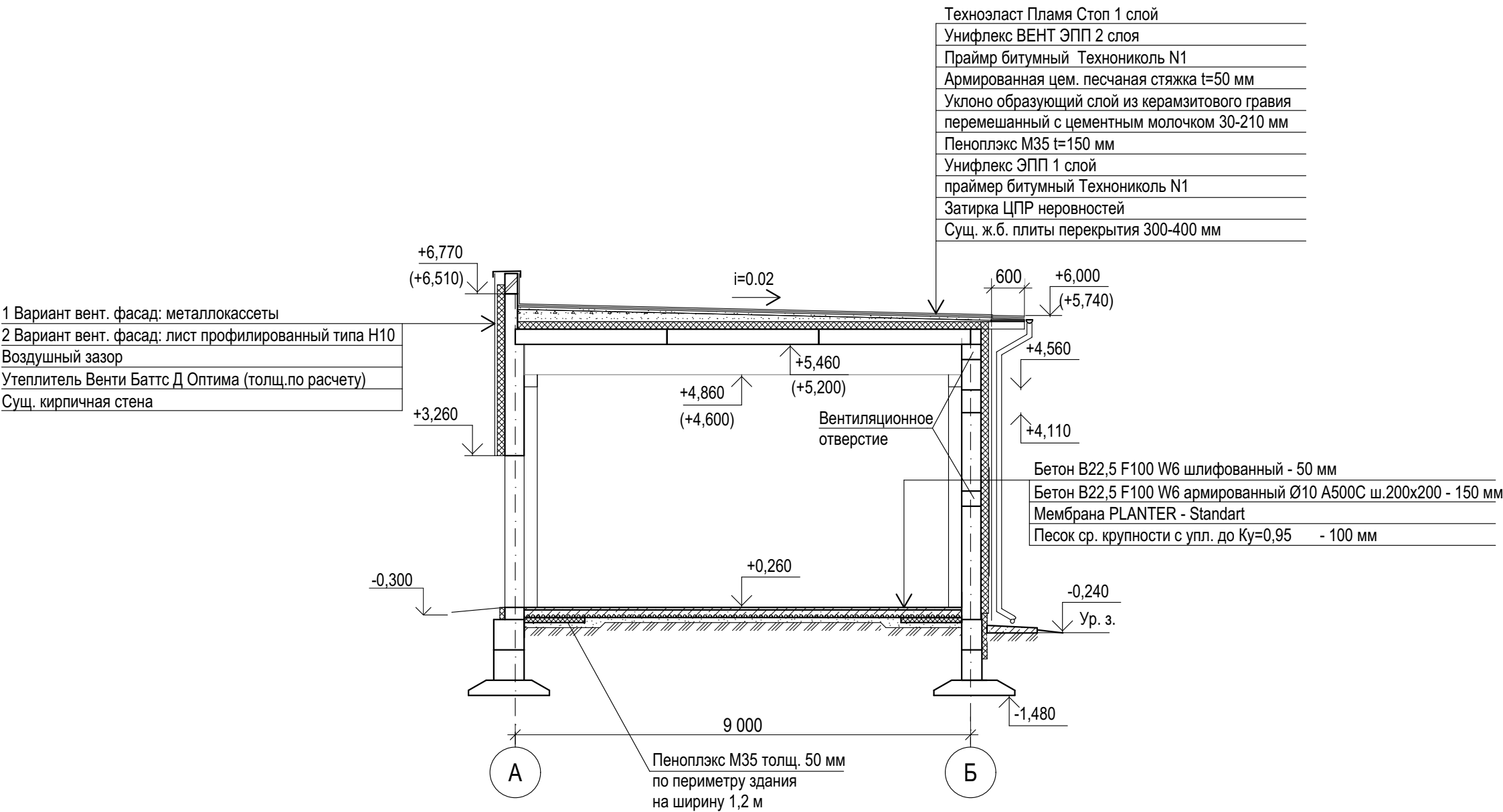


Разрез 1-1 (2-2)  
Склад 2



Инв. N подл.	Дата и подпись	Взам. инв.
23.001-ИНЖ		

						23.001-ИНЖ-КР		
						Реконструкция сооружений складских и вспомогательных помещений на объекте №8		
						АО «НПК «КБМ» Московская область, г. Коломна		
Изм.	Кол.уч.	Лист	№Док.	Подп.	Дата	Склад №2	Стадия	Лист
Разработал		Сухов			04.23			Листов
						Разрез 1-1 (2-2)	ООО ПСК "Инжиниринг"	
ГИП		Сухов			04.23			